



CONTENTS

[特集]平成28年度 稲沢市社会福祉大会 02

- [活動レポート] 学生服リサイクル事業、成年後見制度啓発講座 04
- [活動レポート] ボランティアチルドレン支援事業 05
- 子どもの学習支援事業、音楽療法支援事業 06
- 出前福祉講座、行事カレンダー 07
- [連載] 災害に備える 08
- [連載] 障がい者基幹相談支援センターだより わかるとい〜な 09
- [連載] 高齢者役立ちかわら版、寄付者紹介 10
- 平成28年度 赤い羽根共同募金実績報告 11
- 置き傘設置事業、い〜なクイズ 16

い〜なクイズ
2017. 4 月号

5月から会員募集が始まります。
ご協力をお願いします。
～あなたの会費は地域福祉を支える力～

社会福祉協議会では「誰もが安心して暮らすことができる福祉のまちづくり」の実現を目的に、社協会員を募集いたします。今年度も自治会(区長様)のご協力を得て、お願いをさせていただきますので、ぜひ趣旨にご賛同いただき、ご協力くださいますようお願いいたします。

い〜なクイズプレゼント
1,000円分
クイズに答えて「図書カード」を当てよう!
※詳しくはP16へ。



探してみよう!まちのバリアフリー
(ボランティアチルドレン支援事業)

稲沢市社会福祉大会

～受賞おめでとうございます～



2月12日(日)、名古屋文理大学文化フォーラム中ホールにおいて、「平成28年度稲沢市社会福祉大会」を開催しました。大会には、顕彰を受けられるかたをはじめ、地域福祉の第一線で活躍されております関係者428名の参加をいただきました。

最初の講演会では、講演をいただく予定でありました社会福祉法人岡山ライトハウス理事長の竹内昌彦氏が体調不良のため、予定を変更し、竹内氏の半生が映画化されました「見えないから見えたもの」を上映しました。

次に、社会福祉協議会が策定する第3次地域福祉活動計画の概要を報告しました。

最後の式典では、多年にわたり稲沢市の福祉の向上に尽力されたかたや共同募金に多額のご寄付をいただいたかたなど総勢161名116団体に対して、稲沢市社会福祉協議会長及び稲沢市共同募金委員長から表彰状・感謝状を贈呈しました。

**稲沢市社会福祉協議会長
表彰状受賞者** (順不同敬称略)

地域福祉の向上に尽力されたかた

直江六男、飯田幸寛、服部世津子、齊藤征彦、東野ひろ子、大橋哲夫、

中野正信、木村幸雄、富田章義、外岡總、竹本律子、鶴飼義一、山田利一、橋本繁夫、砂川美智江、大角守、石田勝利、林金男、小川美千代、杉原弘雄、近藤巖

老人福祉の向上に尽力されたかた

橋本浩、家田尚彦、新井保明

障害者福祉の向上に尽力されたかた

山下藤子

社会福祉施設従事功労者

木塚美幸、佐藤紘子、木村美佳、岩越良雄、内藤哲也、重宗政宏、佐藤浩子、古田妙子、岩山由美

社会福祉協議会役員

森田勝久、水野博司

善行児童生徒

木村結月(稲沢東小学校)
片山和香(稲沢西小学校)
榎田耕平(清水小学校)
松本想(片原一色小学校)
山田涼介(国分小学校)
原田倫太郎(千代田小学校)
玉井ゼゼルさくら(坂田小学校)
原樹里奈(大里西小学校)
稲石柚希(大里東小学校)
水谷綾佑(下津小学校)
林幹太(大塚小学校)
丹下結雅(大塚小学校)
小川隼叶(稲沢北小学校)
大津こころ(高御堂小学校)

樋口諒(小正小学校)

黒田修平(祖父江小学校)

古田雅英(山崎小学校)

前川裕大朗(領内小学校)

田中春輝(領内小学校)

渡邊菜央(丸甲小学校)

鈴木志生(牧川小学校)

三神伊央(長岡小学校)

横井凜太郎(法立小学校)

宅見知洋(六輪小学校)

草深聡(三宅小学校)

高橋律穂(稲沢中学校)

三輪桃加(明治中学校)

家田莉子(千代田中学校)

八木聖裕(大里中学校)

巢立音羽(大里中学校)

土川滉太(治郎丸中学校)

田中溪登(稲沢西中学校)

久保田政晴(大里東中学校)

山田央(祖父江中学校)

山内智幸(祖父江中学校)

田中みのり(平和中学校)

中澤朔也(稲沢高等学校)

池田風花(杏和高等学校)

後藤恵梨(杏和高等学校)

小川直城(愛知啓成高等学校)

**稲沢市社会福祉協議会長
感謝状受賞者** (順不同敬称略)

地域福祉の向上に尽力されたかた

小澤節子、東松磐樹、近藤誠一、山田哉子、山内京子、平手公子、木村幸代、中村隆人、山下敏、光松文雄、

櫻井二子、山田耕作、塚本一利、佐藤加津代、高瀬雅秀、宮崎恒恭、磯兼雄一郎、花木満子、石田秀雄、中島珠恵、大宮久子、豊田健二、杉原智子、大館由美、白木厚久、酒井信子、鈴木岑夫、佐藤悟、石田皓、花井正博、中西美子、加藤義明、松原良雄、野口俊幸、増田孝義、水谷敏子、竹山利恵、伊藤義美、栗山桂子、堀田勝義、日比龍吉、柴山孝之、隅田祐治、石田哲章、加藤かなゑ、伊藤たか子、大口雅生、鈴木博、榎田三千夫、鈴木達雄

櫻井二子、山田耕作、塚本一利、佐藤加津代、高瀬雅秀、宮崎恒恭、磯兼雄一郎、花木満子、石田秀雄、中島珠恵、大宮久子、豊田健二、杉原智子、大館由美、白木厚久、酒井信子、鈴木岑夫、佐藤悟、石田皓、花井正博、中西美子、加藤義明、松原良雄、野口俊幸、増田孝義、水谷敏子、竹山利恵、伊藤義美、栗山桂子、堀田勝義、日比龍吉、柴山孝之、隅田祐治、石田哲章、加藤かなゑ、伊藤たか子、大口雅生、鈴木博、榎田三千夫、鈴木達雄

櫻井二子、山田耕作、塚本一利、佐藤加津代、高瀬雅秀、宮崎恒恭、磯兼雄一郎、花木満子、石田秀雄、中島珠恵、大宮久子、豊田健二、杉原智子、大館由美、白木厚久、酒井信子、鈴木岑夫、佐藤悟、石田皓、花井正博、中西美子、加藤義明、松原良雄、野口俊幸、増田孝義、水谷敏子、竹山利恵、伊藤義美、栗山桂子、堀田勝義、日比龍吉、柴山孝之、隅田祐治、石田哲章、加藤かなゑ、伊藤たか子、大口雅生、鈴木博、榎田三千夫、鈴木達雄

櫻井二子、山田耕作、塚本一利、佐藤加津代、高瀬雅秀、宮崎恒恭、磯兼雄一郎、花木満子、石田秀雄、中島珠恵、大宮久子、豊田健二、杉原智子、大館由美、白木厚久、酒井信子、鈴木岑夫、佐藤悟、石田皓、花井正博、中西美子、加藤義明、松原良雄、野口俊幸、増田孝義、水谷敏子、竹山利恵、伊藤義美、栗山桂子、堀田勝義、日比龍吉、柴山孝之、隅田祐治、石田哲章、加藤かなゑ、伊藤たか子、大口雅生、鈴木博、榎田三千夫、鈴木達雄

櫻井二子、山田耕作、塚本一利、佐藤加津代、高瀬雅秀、宮崎恒恭、磯兼雄一郎、花木満子、石田秀雄、中島珠恵、大宮久子、豊田健二、杉原智子、大館由美、白木厚久、酒井信子、鈴木岑夫、佐藤悟、石田皓、花井正博、中西美子、加藤義明、松原良雄、野口俊幸、増田孝義、水谷敏子、竹山利恵、伊藤義美、栗山桂子、堀田勝義、日比龍吉、柴山孝之、隅田祐治、石田哲章、加藤かなゑ、伊藤たか子、大口雅生、鈴木博、榎田三千夫、鈴木達雄

櫻井二子、山田耕作、塚本一利、佐藤加津代、高瀬雅秀、宮崎恒恭、磯兼雄一郎、花木満子、石田秀雄、中島珠恵、大宮久子、豊田健二、杉原智子、大館由美、白木厚久、酒井信子、鈴木岑夫、佐藤悟、石田皓、花井正博、中西美子、加藤義明、松原良雄、野口俊幸、増田孝義、水谷敏子、竹山利恵、伊藤義美、栗山桂子、堀田勝義、日比龍吉、柴山孝之、隅田祐治、石田哲章、加藤かなゑ、伊藤たか子、大口雅生、鈴木博、榎田三千夫、鈴木達雄

櫻井二子、山田耕作、塚本一利、佐藤加津代、高瀬雅秀、宮崎恒恭、磯兼雄一郎、花木満子、石田秀雄、中島珠恵、大宮久子、豊田健二、杉原智子、大館由美、白木厚久、酒井信子、鈴木岑夫、佐藤悟、石田皓、花井正博、中西美子、加藤義明、松原良雄、野口俊幸、増田孝義、水谷敏子、竹山利恵、伊藤義美、栗山桂子、堀田勝義、日比龍吉、柴山孝之、隅田祐治、石田哲章、加藤かなゑ、伊藤たか子、大口雅生、鈴木博、榎田三千夫、鈴木達雄

櫻井二子、山田耕作、塚本一利、佐藤加津代、高瀬雅秀、宮崎恒恭、磯兼雄一郎、花木満子、石田秀雄、中島珠恵、大宮久子、豊田健二、杉原智子、大館由美、白木厚久、酒井信子、鈴木岑夫、佐藤悟、石田皓、花井正博、中西美子、加藤義明、松原良雄、野口俊幸、増田孝義、水谷敏子、竹山利恵、伊藤義美、栗山桂子、堀田勝義、日比龍吉、柴山孝之、隅田祐治、石田哲章、加藤かなゑ、伊藤たか子、大口雅生、鈴木博、榎田三千夫、鈴木達雄

櫻井二子、山田耕作、塚本一利、佐藤加津代、高瀬雅秀、宮崎恒恭、磯兼雄一郎、花木満子、石田秀雄、中島珠恵、大宮久子、豊田健二、杉原智子、大館由美、白木厚久、酒井信子、鈴木岑夫、佐藤悟、石田皓、花井正博、中西美子、加藤義明、松原良雄、野口俊幸、増田孝義、水谷敏子、竹山利恵、伊藤義美、栗山桂子、堀田勝義、日比龍吉、柴山孝之、隅田祐治、石田哲章、加藤かなゑ、伊藤たか子、大口雅生、鈴木博、榎田三千夫、鈴木達雄

櫻井二子、山田耕作、塚本一利、佐藤加津代、高瀬雅秀、宮崎恒恭、磯兼雄一郎、花木満子、石田秀雄、中島珠恵、大宮久子、豊田健二、杉原智子、大館由美、白木厚久、酒井信子、鈴木岑夫、佐藤悟、石田皓、花井正博、中西美子、加藤義明、松原良雄、野口俊幸、増田孝義、水谷敏子、竹山利恵、伊藤義美、栗山桂子、堀田勝義、日比龍吉、柴山孝之、隅田祐治、石田哲章、加藤かなゑ、伊藤たか子、大口雅生、鈴木博、榎田三千夫、鈴木達雄

櫻井二子、山田耕作、塚本一利、佐藤加津代、高瀬雅秀、宮崎恒恭、磯兼雄一郎、花木満子、石田秀雄、中島珠恵、大宮久子、豊田健二、杉原智子、大館由美、白木厚久、酒井信子、鈴木岑夫、佐藤悟、石田皓、花井正博、中西美子、加藤義明、松原良雄、野口俊幸、増田孝義、水谷敏子、竹山利恵、伊藤義美、栗山桂子、堀田勝義、日比龍吉、柴山孝之、隅田祐治、石田哲章、加藤かなゑ、伊藤たか子、大口雅生、鈴木博、榎田三千夫、鈴木達雄

櫻井二子、山田耕作、塚本一利、佐藤加津代、高瀬雅秀、宮崎恒恭、磯兼雄一郎、花木満子、石田秀雄、中島珠恵、大宮久子、豊田健二、杉原智子、大館由美、白木厚久、酒井信子、鈴木岑夫、佐藤悟、石田皓、花井正博、中西美子、加藤義明、松原良雄、野口俊幸、増田孝義、水谷敏子、竹山利恵、伊藤義美、栗山桂子、堀田勝義、日比龍吉、柴山孝之、隅田祐治、石田哲章、加藤かなゑ、伊藤たか子、大口雅生、鈴木博、榎田三千夫、鈴木達雄

櫻井二子、山田耕作、塚本一利、佐藤加津代、高瀬雅秀、宮崎恒恭、磯兼雄一郎、花木満子、石田秀雄、中島珠恵、大宮久子、豊田健二、杉原智子、大館由美、白木厚久、酒井信子、鈴木岑夫、佐藤悟、石田皓、花井正博、中西美子、加藤義明、松原良雄、野口俊幸、増田孝義、水谷敏子、竹山利恵、伊藤義美、栗山桂子、堀田勝義、日比龍吉、柴山孝之、隅田祐治、石田哲章、加藤かなゑ、伊藤たか子、大口雅生、鈴木博、榎田三千夫、鈴木達雄

櫻井二子、山田耕作、塚本一利、佐藤加津代、高瀬雅秀、宮崎恒恭、磯兼雄一郎、花木満子、石田秀雄、中島珠恵、大宮久子、豊田健二、杉原智子、大館由美、白木厚久、酒井信子、鈴木岑夫、佐藤悟、石田皓、花井正博、中西美子、加藤義明、松原良雄、野口俊幸、増田孝義、水谷敏子、竹山利恵、伊藤義美、栗山桂子、堀田勝義、日比龍吉、柴山孝之、隅田祐治、石田哲章、加藤かなゑ、伊藤たか子、大口雅生、鈴木博、榎田三千夫、鈴木達雄

櫻井二子、山田耕作、塚本一利、佐藤加津代、高瀬雅秀、宮崎恒恭、磯兼雄一郎、花木満子、石田秀雄、中島珠恵、大宮久子、豊田健二、杉原智子、大館由美、白木厚久、酒井信子、鈴木岑夫、佐藤悟、石田皓、花井正博、中西美子、加藤義明、松原良雄、野口俊幸、増田孝義、水谷敏子、竹山利恵、伊藤義美、栗山桂子、堀田勝義、日比龍吉、柴山孝之、隅田祐治、石田哲章、加藤かなゑ、伊藤たか子、大口雅生、鈴木博、榎田三千夫、鈴木達雄

櫻井二子、山田耕作、塚本一利、佐藤加津代、高瀬雅秀、宮崎恒恭、磯兼雄一郎、花木満子、石田秀雄、中島珠恵、大宮久子、豊田健二、杉原智子、大館由美、白木厚久、酒井信子、鈴木岑夫、佐藤悟、石田皓、花井正博、中西美子、加藤義明、松原良雄、野口俊幸、増田孝義、水谷敏子、竹山利恵、伊藤義美、栗山桂子、堀田勝義、日比龍吉、柴山孝之、隅田祐治、石田哲章、加藤かなゑ、伊藤たか子、大口雅生、鈴木博、榎田三千夫、鈴木達雄

櫻井二子、山田耕作、塚本一利、佐藤加津代、高瀬雅秀、宮崎恒恭、磯兼雄一郎、花木満子、石田秀雄、中島珠恵、大宮久子、豊田健二、杉原智子、大館由美、白木厚久、酒井信子、鈴木岑夫、佐藤悟、石田皓、花井正博、中西美子、加藤義明、松原良雄、野口俊幸、増田孝義、水谷敏子、竹山利恵、伊藤義美、栗山桂子、堀田勝義、日比龍吉、柴山孝之、隅田祐治、石田哲章、加藤かなゑ、伊藤たか子、大口雅生、鈴木博、榎田三千夫、鈴木達雄

櫻井二子、山田耕作、塚本一利、佐藤加津代、高瀬雅秀、宮崎恒恭、磯兼雄一郎、花木満子、石田秀雄、中島珠恵、大宮久子、豊田健二、杉原智子、大館由美、白木厚久、酒井信子、鈴木岑夫、佐藤悟、石田皓、花井正博、中西美子、加藤義明、松原良雄、野口俊幸、増田孝義、水谷敏子、竹山利恵、伊藤義美、栗山桂子、堀田勝義、日比龍吉、柴山孝之、隅田祐治、石田哲章、加藤かなゑ、伊藤たか子、大口雅生、鈴木博、榎田三千夫、鈴木達雄

長い間献身的に介護されたかた
山田きみよ、鈴木邦子、三輪ミチコ

社会福祉協議会役員

加藤恒二、住田正幸

多額の金品を寄付されたかた・団体

田中秀道、藤井教男、渡邊訓保、吉永静子、ユニー(株)、祖父江町長岡消防会、祖父江町柔道会、(株)フジミンコーポレーテッド、大里西市民センター地区まちづくり推進協議会、岩本製菓(株)、アピタ稲沢店、(株)大矢相互不動産、稲沢建設(株)

稲沢市共同募金委員長

感謝状受賞者(順不同敬称略)

平成28年度に多額の金員を寄付された方・団体

清水守、富田三千雄、石田弘行、浅井みよ子、林利彦、三輪産婦人科・小児科、(株)ツカモト、正和工業(株)、とくだ皮フ科、(株)サカイナゴヤ、(有)マツバラタイヤサービス、稲沢市子ども会連絡協議会、稲沢市リサイクル自転車協力店会、稲沢市明るい社会づくりの会、ふれあいサロン憩う会、(株)大島建設工業、(株)橋本植木、豊田合成(株)、豊田合成労働組合、スマイル、ダイハツ稲沢、愛知県美容業生活衛生同業組合 稲沢支部、(株)ハナオ、稲沢市更生保護女性会、稲沢金融懇話会、や

まかみ内科循環器科、浄泉寺、稲沢東小学校児童会、稲沢西小学校児童会、清水小学校児童会、片原一色小学校児童会、国分小学校児童会、千代田小学校児童会、坂田小学校児童会、大里西小学校児童会、大里東小学校児童会、下津小学校児童会、大塚小学校児童会、稲沢北小学校児童会、高御堂小学校児童会、小正小学校児童会、祖父江小学校児童会、山崎小学校児童会、領内小学校児童会、丸甲小学校児童会、牧川小学校児童会、長岡小学校児童会、法立小学校児童会、六輪小学校児童会、三宅小学校児童会、稲沢中学校生徒会、明治中学校生徒会、千代田中学校生徒会、大里中学校生徒会、治郎丸中学校生徒会、稲沢西中学校生徒会、大里東中学校生徒会、祖父江中学校生徒会、平和中学校生徒会、稲沢高等学校生徒会、稲沢東高等学校生徒会、愛知啓成高等学校 ボランティア部、杏和高等学校 JRC部

多年にわたり多額の金員を寄付された団体

(株)富士不動産、(株)サンキョークリエイト、(株)日立アイーシステム、社会福祉法人 芳徳会、(有)門前屋、(有)服部モーターズ、東宏工業(株)、(株)池戸製作所、澄川建設(株)、近藤鍍金工業(株)、鈴木織物(有)、富田毛

織(有)、(有)時田農園、(有)神谷テクノス、光石油(株)、(有)重行ナーセリー、(株)山一、アイコアルファ(株)、(株)小林忠産業、(資)二葉製作所、(有)大津屋、美吉建設(株)、(株)秀興組、橋本殖産(株)、野口(株)、春日ゴム工業(株)、(株)ホンダカーズ稲沢、タイガーハウス工業(株)、平和テクノ(株)、平和プラスチック(株)、(株)乃久知フーズ、丸栄電子(株)、(株)コジマ電気、(資)津島製作所、(医)回精会 北津島病院、(有)田島建設、(公社)稲沢市シルバー人材センター、(有)菱甲園、東レ・テキスタイル(株)

伝達

中央共同募金会長

感謝状受賞者(順不同敬称略)

平成28年度に多額の金員を寄付された方・団体

岩田優美、所義勝、稲沢市職員互助会

共同募金運動70年記念特別感謝(多額寄付)

田川清晴、橋本嗣治、稲沢市民生委員・児童委員協議会

愛知県共同募金会長

感謝状受賞者(順不同敬称略)

平成28年度に多額の金員を寄付された方・団体

受賞者コメント

直江様



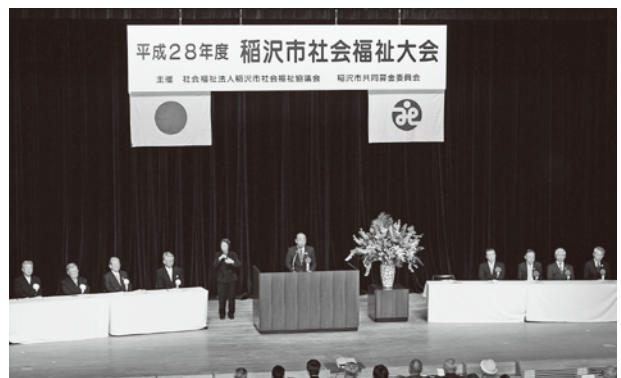
民生委員を長く務める中で、多くの方とのふれあいや交流がありました。地味でささやかであっても、少しでも思いやりの心を持つて長く活動していくことが、福祉活動の原点であると強く感じています。

稲沢市赤十字奉仕団
磯野様



当たり前の奉仕に対して表彰をいただいた、ありがとうございます。これからも活動をお約束します。

堀尾正夫・嘉子、田川清晴、橋本嗣治、稲沢市連合婦人会、稲沢資源組合、稲沢市赤十字奉仕団、社会福祉法人 薫風会、(株)コロムビア、稲沢市民生委員・児童委員協議会、(株)小菱屋



活動レポート

～じぶんのまちを良くする活動～



活動レポート

学生服リサイクル事業

～不用になった学生服を必要とするかたへ橋渡しする仕組み～

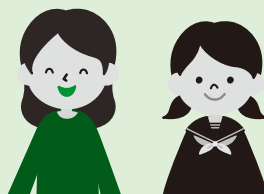
子育て世帯の経済的負担の軽減を目的として、昨年10月から市内中学校の制服(冬服)の回収を始めたところ、合計134点の学生服をご提供いただき、ありがとうございました。おかげさまで1月には希望される26名のかたへ学生服を渡すことができました。学生服のリサイクルは、多くのかたの制服の提供協力があってこそ可能になります。一人でも多くのかたへ引き渡すことができるように、引き続き制服のリサイクルをすすめてまいりますので、ご家庭で卒業や成長などで不用になった制服(冬服)がありましたら回収にご協力ください。



社会福祉協議会が取り組んでいる
活動の一部を紹介します
※活動財源には皆様からお寄せいただきました「社協会費」や「赤い羽根共同募金」を充てています。

譲り受けた保護者の声……………

- ・とても助かります。今後も続けていただきたいです。
- ・卒業した際には、再利用してもらえよう大切にしています。



制服の回収にご協力ください

- 【回収対象】 市内中学校の制服(冬服)
クリーニングは不要。上下揃っていないでも構いません。
- 【回収場所】 本所または西部支所へお持ちください。
- 【回収期限】 6月30日(金)まで(受付は平日午前8時30分から午後5時15分)

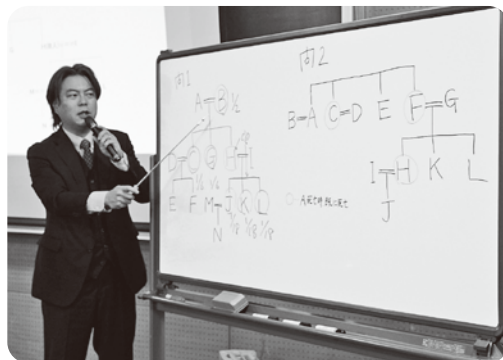
活動レポート

成年後見制度啓発講座

成年後見制度啓発講座(2月5日・11日開催)

名前は聞いたことがあっても、どのような制度が分かりづらい「成年後見制度」について、稲沢総合法律事務所の大宮隆志弁護士に分かりやすい説明で、ご講義いただきました。

受講者のかたには、認知症高齢者の介護施設入所費用のために土地を売却したい場合や、知的障がいのあるかたが悪徳業者にだまされて売買契約をしてしまった場合など、具体的な事例を用いて学び、制度の理解を深めていただきました。



受講者の声……………

自分で考えながら聞くことができ、理解しやすかった。

講師の先生が地元のかたで、親しみやすくよかった。

今後も生活に役立つ講座を開催していただけるとありがたい。

～思いやりのある豊かな心を育てる活動～

社会福祉協議会では、子どもたちが福祉や身近な地域に関心をもってもらう機会を提供する事業を行っています。そのひとつが、ボランティアチルドレン(愛称 ボラチル)支援事業です。ボラチルでは、学校や学年の異なる子どもたち(小4～中3)が様々な人とのふれあいやボランティア活動などを通して、福祉を学び、思いやりのある豊かな心を育てる活動を年間通して行っています。今回は、活動の一部を紹介します。

思いやりを届ける活動

『手作りのしめ縄を一人暮らし高齢者宅へ』
12月18日(日)

シルバー人材センターしめ縄部会のかたにご指導いただき、しめ縄を作りました。出来上がったしめ縄の一部は社会福祉会館近くに住む一人暮らし高齢者宅(13名)へお届けしました。



子どもの声

「ありがとう」と言って、受け取ってくれました。中には涙を流してくださるかたもいて感動しました。

感謝のお手紙が届きました

手作りのしめ縄を届けてくださり、ありがとうございました。とても温かいぬくもりが伝わってきて、とてもうれしかったです。ありがとう。

楽しく福祉を学びあう仲間を募集します

障がいのあるかたや高齢者との交流会、またボランティア体験や野菜づくりなどの自然体験を通して学び得る気づきから『共に生きる』ことの大切さを学ぶプログラムになっています。

【とき】 月1回(主に日曜日) 午前10時～午後3時
※初回は5月28日(日)

【会場】 社会福祉会館

【対象】 市内在住の小学4～6年生

【定員】 10名(定員になりしだい締め切ります。)

【費用】 無料

【申込】 4月7日(金)から本所で電話にて受付
☎0587-23-6713



| サポーター募集

子どもたちと福祉を学び活動をサポートする学生ボランティア(サポーター)を募集します。

【対象】 高校生、短大生、大学生、専門学校生
【申込】 4月28日(金)までに、下記メールアドレス宛に
①～⑤の情報を入力し送信してください。

①氏名(ふりがな) ②学校名(学部) ③学年 ④住所 ⑤電話番号

E-mail children@inazawa-shakyo.or.jp



【申込先・問合せ先】社会福祉協議会本所 ☎0587-23-6713(平日8:30~17:15)

学びの場

子どもの学習支援事業(ブリッジルーム)

授業がよく分からない、勉強のやり方が分からないなど、学習に不安がある中学生の基礎学力向上や学習の習慣づけを目的として実施します。

※本事業は、生活困窮者自立支援事業の一環として稲沢市から委託を受けて実施しています。

- 【とき】毎週土曜日(初回は5月20日となります)
午後3時15分~午後4時45分
- 【会場】総合文化センター又は平和らくらくプラザ(どちらか選択)
- 【対象】市内在住の中学生
- 【定員】各15名程度(定員を超えた場合は選考により決定)
- 【費用】無料
- 【申込】4月21日(金)までに福祉総合相談窓口
(市役所福祉課内)にて受付
- 【問合せ先】福祉総合相談窓口 ☎0587-32-1484
☎0587-32-1111(内線450)



集い・学びの場、サービス情報をお知らせします。

学習支援に協力して下さるボランティア(大学生)も同時募集中!

学びの場

音楽療法支援事業

音楽の楽しさを活用して、個別に発達を促すことを目的に実施します。歌、楽器演奏、音に合わせた身体活動などを通じ、楽しい時間を過ごしながらか、気持ちや身体を育みましょう。

- 【とき】毎月第3土曜日
- 【実施時間】(5月~翌年3月 全11回)
 - ①10:00~10:30
 - ②10:40~11:10
 - ③11:20~11:50
 - ④12:20~12:50
 - ⑤13:00~13:30
 - ⑥13:40~14:10
 - ⑦14:20~14:50
 - ⑧15:00~15:30

- 【会場】社会福社会館 託児室
- 【対象】市内在住の障がいのある3歳から小学生以下の子どもとその親
- 【定員】親子8組
- 【費用】無料
- 【申込】官製はがきに必要事項を記入のうえ、4月17日(月)(必着)までに上記宛先へ申し込み
(1家族はがき1枚まで)

はがき記入例

【おもて面】	【うら面】
〒492-8218 稲沢市西町 3-10-24 稲沢市社会福祉協議会 行き	①子どもの氏名・ふりがな 性別・年齢 ②保護者氏名・ふりがな ③郵便番号 ④住所 ⑤電話番号 (日中連絡が取れるもの) ⑥希望の実施時間番号 (第1希望、第2希望)

※初めて参加されるかたを優先とします。

※定員を超えた場合は抽選とし、結果は郵送にて通知します。※調整の結果、実施時間をご希望に添えない場合があります。

～地域の福祉課題について一緒に考えてみませんか～

社会福祉協議会の職員が皆様の地域にお伺いして、分かりやすくお話しします。
ご希望のメニューを選んでお申し込みください。

- 【とき】申し込み団体と調整のうえ、決定します。
- 【会場】申し込み団体にご用意いただきます。
- 【対象】市内在住・在勤・在学の10人以上で構成された団体など
- 【費用】無料(内容によって材料費などが必要な場合は、実費を申し込み団体が負担)
- 【申込】実施1ヶ月前までに社会福祉協議会備え付けの申請書で申し込み

No.	講座メニュー	内容
1	社会福祉協議会って何やってるの??	社会福祉協議会が取り組む活動について
2	赤い羽根共同募金で集まった募金は...	取り組みや募金の使い道について
3	障がい福祉について ①相談窓口とサービス利用手続きについて	障がいに関する相談窓口や、サービスの利用の仕方について説明します。
4	障がい福祉について ②福祉サービスって何?	「障がい福祉サービス」の内容について説明します。
5	高齢者の気持ちを理解しよう	専用装具を使っの疑似体験、介助方法について
6	車いすの使い方	車いすを使っの疑似体験、介助方法について
7	ボランティア活動はじめの一歩	「ボランティアをしたいけど、何から始めればいいのか?」身近な活動を紹介します。

No.	講座メニュー	内容
8	災害時のボランティアセンター	災害への備え、災害時のボランティアセンターの役割やボランティア活動について
9	子ども向けお金の話	大人になるまでに身に付けておきたい「お金の知識」について
10	あなたの権利を守りましょう	認知症などにより判断能力が不十分になっても安心して暮らせるよう支援する制度・サービスについて
11	地域のつながりの大切さ	向こう三軒両隣という言葉があるように、地域のつながりについて話し合ひましょう
12	じぶんのまちについて考えてみよう	いつもの集まりを、地域について話し合う場にしてみませんか。
13	身近な福祉を探そう! ～ユニバーサルデザインって何だろう?～	誰もが使いやすいように工夫されているユニバーサルデザイン。普段のくらしの中で、どのような場所にあるかな?
14	困ったら相談しよう!!	介護に困った、生活に困ったときなどに頼れる相談先について、事例を交えながら紹介します。

メニュー以外の内容についてはご相談ください。

行事カレンダー (4月1日～6月30日の社協事業)

6月		
1日	福祉実践教室	祖父江中学校
2日	福祉実践教室	稲沢西中学校
5日	福祉実践教室	稲沢北小学校
7日	福祉実践教室	稲沢東小学校
12日	福祉実践教室	稲沢中学校
13日	福祉実践教室	山崎小学校
14日	福祉実践教室	三宅小学校・稲沢西小学校
15日	福祉実践教室	国分小学校・治郎丸中学校
16日	福祉実践教室	大里西小学校・下津小学校
20日	福祉実践教室	牧川小学校
21日	福祉実践教室	大里東小学校
22日	福祉実践教室	六輪小学校・千代田中学校
23日	福祉実践教室	千代田小学校
26日	福祉実践教室	祖父江小学校
27日	福祉実践教室	法立小学校
29日	福祉実践教室	高御堂小学校
30日	福祉実践教室	清水小学校

年間行事

ボランティアチルドレン支援事業	5/28、6/25	手話入門(初級)講座(らくらくプラザ)	4/4、4/18、5/2、5/16、6/6、6/20
音楽療法支援事業	5/20、6/17	手話入門(初級)講座(社会福祉会館)	4/7、4/21、5/12、5/19、6/2、6/16
リハビリ療法教室	4/8、4/22、5/13、5/27、6/10、6/24	点訳奉仕員養成講座	5/12、5/19、6/2、6/16
ことばの教室	4/8、5/13、6/10	点字講座	5/12、5/19、6/2、6/16
手話基礎(中級)講座(夜間)	4/5、4/19、5/10、5/17、6/7、6/21	書道・ペン講座	4/8、4/15、5/13、5/20、6/3、6/17



【連載】 災害に 備える

さいがいにそえる

か てい ひ ごろ そな
～家庭でできる日頃からの備え～
だい 19 かい
第19回
さいがいに
災害時における
トイレについて(その1)

はや さくねん がつ くまもとじしんはっせい ねん た
早いもので、昨年4月の熊本地震発生から1年が経とうとしています。
しんさい ぼうさいたいさく みなお ひじょうよう しょくりょう いんりょうすい
震災をきっかけに防災対策を見直され、非常用の食料や飲料水など
びちく はじ ご家庭 やかいしゃ おお
の備蓄を始めたご家庭や会社も多かったのではないのでしょうか。
ごんかい くまもとじしん さい ごま もんだい
今回は、熊本地震の際にも、困りごとの1つにあがっていたトイレ問題
についてふれてみたいと思います。



大規模地震の発生後、トイレは使えるの？

つよ ゆ げんいん すいどうかん は そんな だんすい ぼあひ みず なが すいせん つか
強い揺れが原因で水道管が破損し断水した場合、水が流せないで水洗トイレは使えなくなりま
す。中には浴槽に貯めた風呂の残り湯を流して使えば、少しの間は大丈夫だろうと考えているかたも
いるかもしれませんが、集合住宅にお住まいのかたは要注意です。給水だけでなく、排水の配管も破
損している場合があるからです。また断水時に無理してトイレを使うと詰まりだけでなく、破損箇所か
ら階下へ漏水が起こることがあります。破損の有無が確認されるまでは、水洗トイレは使用しないこ
との徹底が必要です。

仮設トイレはすぐには届かない

はっさいご ひなんじよ かせつ せつち
発災後、避難所には仮設トイレがすぐに設置される
と思われがちですが、東日本大震災の被災地(岩手県、
みやぎけん ふくしまけん とくてい ひさいち ほうこうきょうだんたい だんたい)
宮城県、福島県の特定被災地地方公共団体の29団体を
対象に調査された結果から分かるように、設置には
ある程度の日数がかかっていました。また多くの仮設
トイレは和式タイプです。出入口には大きな段差もあ
り、高齢者や障がい者などには使いにくいものが多い
のです。

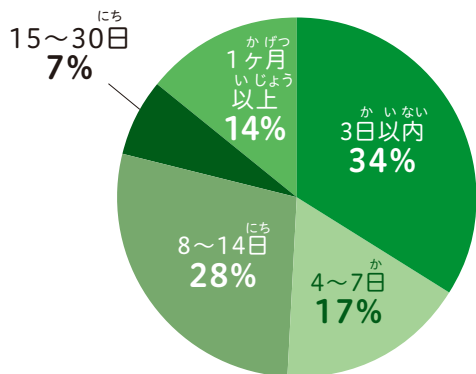


図 仮設トイレが行き渡るのに要した日数
ちょうさ なごやだいがく かがくけんきゅうじよきょうりよくにほん けんきゅうじよ
(調査:名古屋大学エコトピア科学研究所、協力:日本トイレ研究所)

家庭で簡易トイレを備蓄しましょう

しょう で き じょうきょう つづ はいせつ がまん すいぶん しょくじ ひか えいよう
トイレの使用が出来ない状況が続くと、排泄を我慢し、水分や食事を控えることにつながり、栄養
じょうたい あっか だっすいしょうじょう しょうこうぐん けっせんしょう けんこうしょうがい ひ お
状態の悪化や脱水症状、またエコノミークラス症候群(血栓症)などの健康障害を引き起こすおそれか
あります。

トイレは誰もが抱える問題です。ホームセンターなどで凝固剤、消臭剤とポリ袋がセットになっ
た簡易トイレが販売されています。非常用持出し袋に水や食料とともに簡易トイレも準備しておきま
しょう。備蓄の目安は1週間分(1日4回分×家族人数×7日間)です。

※次回は「災害時におけるトイレについて(その2)」をお伝えします。

【連載】

わかると い〜な

障がい者基幹
相談支援センター
だより

第
16
回

障がいのあるかたの働く場と 支援について(1)

質問



「就労継続支援B型事業所」は、どんなところですか？

回答



企業などで働くことが難しい障がいのあるかたが、生産活動をしながら、働くために必要な知識や能力を高め、就労継続支援A型事業所や就労移行支援事業所など次のステップを目指すところです。

こんなかたにお勧めです

- ・自分のペースで働きたい
- ・仕事ができるように体力をつけたい
- ・働くことを通じて、人と関わりを持ちたいなど

仕事内容

軽作業(袋詰め、箱折り、部品加工など)、自主製品づくり(パン、菓子、織物、小物など)、色々あります。この他にも施設外(企業など)での仕事もあるなど、事業所によって異なります。

個別支援計画

利用者ごとに希望や目標、支援内容を書いた計画書に基づいて支援を行います。目標の達成に応じて、ステップアップのための支援を行います。

事業所の1日(例)

8:00-9:00	通所	施設による送迎のほかにご家族による送迎、また利用者が徒歩や自転車、バスで通所します。
9:00-9:15	体操	1日の初めに体を動かします。
9:15-12:00	作業	一人ひとりのペースで作業をし、集中力や協調性などを身に着けます。指導員は作業の内容を理解できるように説明し、作業との相性、利用者同士相互の関係づくりにも配慮します。
10:15-10:30	休憩	作業の合間に休憩、お茶を飲んで一息。
12:00-13:00	昼食	仲間と一緒に食事をします。
13:00-15:45	作業	作業で得た利益は、工賃として、毎月利用者に支払われます。
14:15-14:30	休憩	
15:45-16:00	掃除	作業の片付け・掃除をし、1日の反省をします。
16:00-17:00	退所	帰宅

事業所はどこにあるの？

現在、市内に8か所あります。各事業所の場所は、市役所福祉課や各相談支援事業所等の窓口にある「福祉サービスあらかると」に情報の掲載があります。

事業所に通うには？

福祉サービスの利用の仕方については、各相談支援事業所で相談できます。



作業風景



◀ 次回は、障がいのあるかたの働く場と支援について(2)をお伝えします。 ▶

※本会ではノーマライゼーションの理念を推進する観点から広報紙面などにおける「障害」の表記を、「障がい」と一部ひらがな表記に努めています。

※ノーマライゼーションの理念とは、デンマークにおける知的障がい者の親の運動から広がった考え方で、障がいのある人もない人も、みんなが安心して生活をおくることのできる地域社会を築くことをめざすものです。

【連載】

高齢者役立ち かわら版

第14回

「ロコモ予防について」

運動器症候群(略称:ロコモ)

ロコモーショントレーニング(通称ロコトレ)とは

骨、筋肉、運動神経などの運動器を鍛えることをいいます。ロコトレの基本は「開眼片脚立ち」と「スクワット」などがあります。ここでは「開眼片脚立ち」についてご紹介します。1セット数分でできる簡単な運動ですが、以下の点に注意しながら行いましょう。

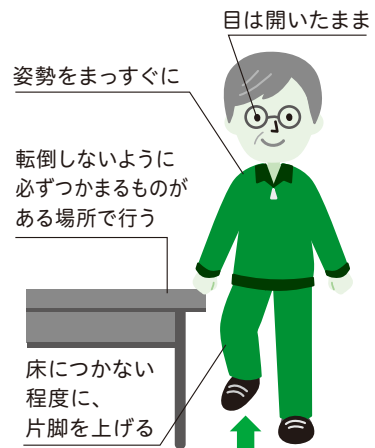
ロコトレ時の注意事項

- 動作中は息を止めないようにする。
- 膝に負担がかかり過ぎないように、膝は90度以上曲げないようにする。
- 太ももの前や後ろの筋肉にしっかり力が入っているか、意識しながらゆっくり行う。
- 支えが必要な人は、十分注意して、机に手をつけて行う。

開眼片足立ち

<運動方法>

- 1 つかまるものの横に背筋を伸ばして立つ。
その際、足は肩幅くらいに開く。
- 2 まっすぐ前を見ながら片方の足をゆっくり持ち上げる。
1分間保ち、ゆっくり足を下ろす。
※体を支えているほうの足を鍛えているため、足はわずかに上げる程度で十分です。
- 3 2の動作を左右1分間ずつ、1日3回行う。



トレーニングを続ける秘訣は「無理をしないこと」です。翌日に痛みや疲れが残らない程度に毎日少しでも継続することが大切です。無理をせず年齢や個人の状態に合わせた運動を行うことが予防や改善への一番の近道となります。

次回は「^{ごえん}誤嚥予防」についてお伝えします。

皆様のご厚意に心からお礼申し上げます。

平成28年12月1日から平成29年2月28日までのご寄付を掲載しています。(順不同・敬称略)

【社会福祉基金】

◎稲沢建設(株).....	100,000円
◎T&K.....	10,000円
◎近藤克美.....	14,042円
◎信電保育園 あゆみの会.....	11,657円
◎匿名(1件).....	30,000円

【物品】

◎岩本製菓(株).....	米粉ロール・たまごぼうろ88箱
◎21世紀会.....	タオル等 840枚
◎三菱電機(株)稲沢製作所.....	災害備蓄品(缶詰) 113ケース
※市内施設などへ贈呈しています。	
◎アピタ稲沢店.....	日用雑貨・文具等 154点
◎リーフオーク稲沢.....	日用雑貨・文具等 21点
※福祉まつりのバザー品として活用します。	





平成28年度 赤い羽根共同募金 実績報告

じぶんの町を良くするしくみ 赤い羽根共同募金

稲沢市では平成28年度に、赤い羽根共同募金として地域や企業、学校などのご協力により総額21,720,772円の募金をいただくことができました。ご協力ありがとうございました。

皆様からお寄せいただきました募金は、愛知県共同募金会で取りまとめるうえ、稲沢市における高齢者・障がい者・子どもたちなどを支援する福祉活動を充実させるための取り組み、また県内における社会福祉施設の整備や団体の事業などに対して活用されます。

またその他に大規模な災害が起こった際に備えて、各都道府県の共同募金会では、募金額の一部を「災害等準備金」として積み立てています。この積み立ては、大規模災害が起こった際に、災害ボランティア活動支援など、被災地を応援するために使われています。



稲沢東高等学校生徒会 様

ご協力ありがとうございました

募金総額

21,720,772円



【内訳】一般募金 20,058,496円、歳末たすけあい募金 1,662,276円

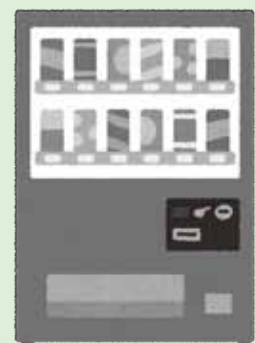
募金ができる飲料自動販売機の設置場所を募集しています

「募金ができる自動販売機」とは？

飲み物を購入すると、その売上げの一部が赤い羽根共同募金に寄付される自動販売機のことです。販売協力業者などが売上げの一部を寄付し、地域の福祉活動や災害時のボランティア活動の財源として役立てられます。いつでも、誰でも、赤い羽根共同募金を通じて、社会貢献していただける自動販売機です。

- 自動販売機は無償貸与いたします。
- 設置先のお客様には、販売手数料が支払われます。
- 電気代のご負担をお願いしています。(1ヶ月3,000円程度)
- 既に設置の自動販売機から「募金ができる自動販売機」への切り替えも可能です。

自動販売機の設置に関するお問い合わせ・お申し込みは
稲沢市共同募金委員会 ☎0587-23-6713



募金協力者のご紹介



法人募金 (順不同敬称略)

300,000円
小菱屋

200,000円
所義勝

100,000円
株コロムビア

80,000円
稲沢資源組合

50,000円
稲沢金融懇話会

30,000円
やまかみ内科循環器科

株大島建設工業、(有)橋本植木、
豊田合成株、豊田合成労働組合

200,000円・100,001円

三輪産婦人科・小児科、(株)ツカ
モト、正和工業株、とくだ皮フ
科、(株)サカイナゴヤ、(有)マツバ
ラタイヤサービス

10,000円・5,001円

小沢のほねつぎ、(有)湯浅硝子店、
松清本店、愛知啓成高等学校、
(医)芙蓉会 田中医院、橋本屋葬
具店、(医)秀晋会 宮崎外科、こん
どう整形外科、Snail
Creation、(株)富士不
動産、いその株、(株)ことぶき屋、
加賀電気商会、鈴木クリニク、
(株)サンキョークリエイト、丸徳
産業株、(株)小崎製作所、日本軽
金属株(名古屋工場、三菱電機
メカトロニクスソフトウェア株)、
三菱電機ビルテクノサービス
株、稲菱テクニカ株、伊串薬局、
エスフーズ株、吉田内科循環器
科、服部整形外科、林ファミリ
ー歯科、大津テニスコート、こうの
みやクリニク、(株)日立アイ
システム、(株)田川鉄工所、A R
C株、一色歯科、(株)日誠堂、のむ
ら、タカラ食品株、(株)山田設計、
社会福祉法人芳徳会、(有)祖父
江園芸、(有)門前屋、(有)服部モ
ータース、(医)荒尾内科・耳鼻咽喉
科、(株)ソーゴー、立松モールド
工業株、(有)北島工作所、北島産
業株、(株)杉原、アサヒ繊維工業
株、大里クリニク、東宏工業
株、(株)JN、共栄食品株、中央
工機株、マルイ工業株、三和株、
(株)池戸製作所、(株)シンワ、(医)谷
医院、(株)マルト、岩本製菓株、
(株)愛和産業、澄川建設株、近藤
鍍金工業株、鈴木織物(有)、(有)本

田ゴム工業、富田毛織(有)、(有)時
田農園、(有)神谷テクノス、光石
油株、(有)重行ナーセリー、(株)山
一、加藤歯科、アイコクアルファ
株、(株)小林忠産業、(資)二葉製作
所、(有)大津屋、(有)菱甲園、美吉
建設株、(株)秀興組、橋本殖産株、
(株)モリオカ、東レ・テキスタイル
株、野口株、春日ゴム工業株、
(株)ホンダカーズ稲沢、タイガー
ハウス工業株、平和テクノ株、
平和プラスチック株、クラシエ
ホームプロダクツ株(津島工場、
株)乃久知フーズ、丸栄電子株、
(株)コジマ電気、(株)津島製作所、
(医)回精会 北津島病院、(有)田島
建設、徳善寺、国府宮肩こり腰
痛センター

5,000円・2,001円

(株)ヒラノヤ、(有)イシグロ塗装、
ヤマキ呉服店、(株)東松清、(有)菓
子亀、鈴木時計店、波多野建設
株、木谷自動車株、(有)むさし乃、
(株)稲沢旅行社、山崎屋、美竹庭
園、(株)山彦、西町米穀店、(有)山
田金物店、ダイハツ稲沢、(株)宝
協、中島食糧株、(株)ブルーボツ
クス稲沢店、麻雀アドバンスミ
ズノ、田畑建設、松鶴、(株)稲沢
機械製作所、(株)市原業務店、名
鉄西部交通(株)稲沢営業所、(株)
内藤モータース、(有)ラーメン清、
戸田撚糸工場、(有)大崎国工業
所、稲沢スイミングスクール、

(有)志知工務店、ジャパン・イー
スタン・トレード株、平凡運輸
株、キトウ工業株、栄伸流通株、
(株)東海鉄工所、(有)稻誠、谷小児
歯科、大野新聞店、桃太郎、山
下運送株、シャチハタ株、(株)中
セキ東海、ドリアン、(株)アミ建
設、(株)西尾組、稲沢造園土木株、
イノコ株、国府宮スイミングク
ラブ、喫茶グリーン、稲沢自動
車学校、(有)中村熔接工業所、(株)
小林合成、柴田株、(有)野村商店、
さんわ機工(有)、(株)フタバセイキ、
(株)マルエイ名古屋支店、日軽メタ
ル(株)稲沢工場、(株)ジエーアンド
エー、中京化学株、(株)武蔵屋商
事、(株)表面研究所、善應寺、(有)
桜木モータース、善勝寺、松寿
司、(有)鶴飼農園、中西バレエス
クール、(有)小出工業、(株)フジミ
インコーポレーテッド、林繊維、
ナイトウ工業(有)、梅村産業株、
(有)箕浦製作所、(株)天池機工、愛知
トヨタ自動車(株)稲沢営業所、東名
通信工業株、よう眼科、梅花園(有)、
(株)やわせ造園、国分農園株、(株)
矢合農園、(有)岡田造園、(株)文化
農園、(有)大樹園、(株)三光稲沢工
場、コスモリサイクル株、稲沢工
業株、ナザテック株、愛三化学工
業株、大矢相互不動産株、(有)前
田自動車、丸一農園(有)、ミワ造園技
建株、(株)永和工業、伸栄商事株、
東海自動車株、(株)木村機械、(株)
安藤工業所、(有)クエスト、(株)北

島、(有)ヤマダイ農園、三和式ベ
ンチレーター株、(株)カトー電気、
(株)ジャパン工業、名古屋特殊自
動車株、(有)大宮製作所、(株)金菱
エンジンアリング稲沢事業所、
水谷歯科、いのくち薬局、(株)国
益商会、(有)スズキ販売カトウ、
(株)大翔、王子マテリア(株)祖父江
工場、(有)中村装飾、(資)ドラッグ
ストアもりぎん、エディオンか
わでん、(宗)善光寺、(株)アサヒ農
園、(株)川合工務店、(株)富田化成、
(株)電化のホツタ、(有)イワサ、(株)
清和、(株)藤工務店、(株)サンエ
ス、野村マンション、(有)仏檀の
加藤、(有)松月堂、(株)コジマガス、
(株)中村建材、(株)ヤマトク、(株)森
電気商会、(株)石川農園、(株)ツサ
カ、(有)イトウ設備、(有)ヘルパーハッ
トリ、(有)石原モーター商会、丸金
土建株、(有)井戸甚施設工業所、
名丸善佐藤商店、ハヤノ化
成工業株、(有)司食品センター、
(株)彦根紙運輸、日比工業株、日
比倉庫、足利興産株(東レ)東
海工場、木村建設株、(有)木村農
園、(医)佳信会 尾張西クリニッ
ク、(株)兼芳、尾張生コンクリ
ー工業株、(資)田中鉄工所、(株)三井
造園、大野設備工業株(平和支
店)、(有)創建、阿部桂毛織(資)、杉
本鉄工株、(株)ユニモ稲沢工場、
宅見木材株、(資)伊藤木工所、男
子専科桜井、(株)丸福スポー
ツ、喫茶ヒーナス(有)、焼肉三春、

あいとフルーツ、一心堂表具店、川松屋電器店、カルダン、(株)さし呉服店、(有)アートプロ、(有)名西チャイルド社、稲沢タクシー(株)、稲沢急配、本若鍼灸接骨院、(有)倉見建材、米浩加藤商店、田島一寿(京伊法衣店)、キョーワ調剤薬局 稲沢店、ニシマチ接骨院、(株)不動産の水谷、桜木毛織(株)、石黒モーターズ、野尻自動車、伊藤園芸、そば松、(株)浅井鉄工所、(株)国府宮製作所、(株)パウワウ、(株)永井水道設備、イナザワ防災(株)、茶房 光輪、平松経営オフィス、(有)大信工務店、かわむらくりニック、星川楽器(株)、佐藤工業所、むつが歯科、東浦内科医院、(株)小松組、(株)平手花園、(有)岩井電気、新和商事(株)、(有)ふれあいサービス、谷口歯科医院 老人介護施設ナナン、大門(焼肉)、おた接骨院、(株)三愛設計、写真館いとう、補助工業(株)、(有)ヤクモ、タビヤ洋品店、(有)大葉、(有)マイウエイ、稲垣一宇司法書士事務所、(有)松寿司、天理教本免分教会、さかい歯科、ほった接骨院、(有)かく本店、(株)なりの、山田歯科医院、(有)名西機械サービス、(有)畑中石油店、寿原(株)、(有)稲沢金属、(有)旭瓦、海津建設(株)、NDS(株)、(株)大屋電子工業、塩田化成(株)、タイヨー機械(株)、(株)塚本印刷、松老園菓子舗、服部商事(株)、双和工業(株)、荘

巖寺、水谷ガーデン(有)、青空薬局、野どか、(有)明治トラクター、上田モーターズ(株)、御菓子処うかい、ばあましるえっと、中田園芸(株)、(名)大定、(資)柳田養鶏場、服部自動車商会、(有)成瀬農園、山田商店(株)、くしだ整形外科、服臣毛織(株)、土屋石工、石黒歯科医院、明蔵寺、とんかつ懐石よしかわ、(株)矢合緑地園、小玉屋、大崎自転車商会、(有)大崎農園、(有)前野園芸場、上野工業(有)、中央食糧(株)、中部輪業(有)、名古屋グリーンサービス(株)、(株)丸美、T G ロジスティクス(株)、カレーハウスC O C O 吉番屋 稲沢大矢店、(株)ランドスキップ、(有)梅寿園、(有)木村植物園、(株)尾張植物園、(有)永緑園、(有)近藤建設、井堀バラ園、善壽園、橘華園、(有)服部興業、(株)泉庭園、名西企画(有)、日本メナード化粧品(株) 稲沢工場、(有)大沢機工、富士工器(株) 稲沢工場、(株)酒井鉄工所、(株)東海カネヨシ、エディオン 稲沢奥田店、(株)山内商会、クスシマ金属加工(株)、中嶋合成(株)、(株)大島鉄工所、(有)川口鋳金製作所、(有)喜多八、(有)アート写植、(有)トスコ、八百健フードセンター、角田印刷所、名西給水(株)、大澤獣医科医院、(株)杉竹シャトル(株)、(株)丹羽、(株)石田モーター、(有)水谷庭石商店、(有)小島電気工事、(有)ヤマザキ塗装工業、(株)鵜飼組、三喜

建設(株)、さんがま茶屋、(株)コメックトカトウ、(有)甲隣ファクター、東栄毛織(有)、(有)小山鉄工建設、(有)祖父江段ボール、海東織布(株)、(株)平和塗装、(有)城西(新開タイヤセンター)、ヘイワ電化工業所(株)、野村毛織工業(株)、(株)ヘイワ、(株)ダイム(あじへい)、(株)だいく、寺田タカロン(株)、丸武住建(株)、山正建設(株)、伊吹(有)、ピース薬局(有)、(株)エヌコーポレーション、(有)精桜商事、(有)イワテック、(医)六輪会 六輪病院、(株)丸寛、(株)新英毛織、(有)山口金属工業、岸保産業(株)、学研横野法閑寺教室、日本航空高等学校 尾張学習支援センター

2,000円

花清生花店、(株)ルック今井、小味印刷、サムソン&デリラ 稲沢店、山一建設(株)、山田建設(株)、きたやまクリニック、稲沢クリニック、(株)カーマカーマプロ 稲沢店、(株)ライフコーポレーション 介護施設「ソレイユ稲沢」、きもの・ベビーかなもり、カットシヨツプBUN、JA愛知西理容室、喫茶 田園、ヒラテ印刷(有)、ミニストップ 稲沢小池店、魚正、信晃興業(株)、久松惟宏土地家屋調査士事務所、ビジネスホテル 和陽館、(株)第一設計、浦山工業、公文式 治郎丸教室、(有)杉浦保険事務センター、アキラ精機、(株)稲沢自動車、(有)杉谷製作所、岩田内科、佐々精工(有)、池田工業(株)、グループホームほのぼの広場、(株)幸栄組、(株)荻本商店、喫茶あんど、ミニストップ 稲沢旗屋町店、福崎建設(株)、東海物流(株)、サイクルシヨツプいとう、(株)川村水道設備、加藤新聞店、カフエ グラインド、明治理容室、ミワデンキ、(有)石兼石油店 西島給油所、松嘉商店、光円寺、ニユーシミズ、デイサービスセンターりんごハウス、明治靴下、山田内科、カラオケ喫茶ポッポ、花樹屋 東雲堂、(有)矢合バラ園、(有)広屋水野商店、観音農園、(有)ハシモトナーセリー、植徳園、霧島工業、(有)横山製作所、日本エンジン(株) 稲沢工場、喫茶エデン、岩田工業(株)、(有)八木設備、(有)安田建設、三友油設(株)、喫茶みなし、(株)ポッポ・ナッツ、(有)幸繁、綿忠フラワーセンター、ルビスケ洋菓子店、寿きや、祖父江製油(株)、愛文、(株)杉徳園芸、瞳フラワーたけうち、(有)伊藤植木園、帝人テックロス(株)、鈴富毛織(株)、(有)大和商行、(有)鈴建商店、(株)角田組、(株)尾張西資源開発、(有)コヤマ化工、(有)サンエースヘイワ

2,000円未満

戸田ミシン商会、松屋長春、真野テレビ・レコード店、オケコウ住設、ふとんの伊藤、珈琲屋 らんたん、ステツプリハビリケアセンター 稲沢、名古屋スバル自動車(株)、愛知日産自動車(株) 稲沢センター、小沢食品店、(有)千代田、オートガレージブライカン、(有)千代田写真館、前田自転車、松清新聞店、理容まえた、KAZAMIDORI、東京美容室、まえた動物病院、(株)キクチメガネ 稲沢店、服部製作所、マクロビ夢食、反中建設、お食事処 美寿吉、コロナ喫茶店、築夢路、セブンイレブン 稲沢小池店、アペル美容院、西原焼肉店、モータウンカフェ、結、新世紀工業(株)、カー・アンド・サービス(株)、東栄事業(株)セリ工 国府宮SS、国府宮農園、いずみ調剤薬局、荒平鉄工(有)、NKヒーター工業、綿忠ふとん店、吉田接骨院、なにがし、こころ、桜商事販売、(株)シンエーオート、クレバリーホーム 稲沢店 ジーオファイ(株)、大洋石油(株)、(有)山崎新聞店、大野燃糸(有)、カワハラプレス、(株)カーワイズ、かじうらファミリークリニック、いなざわ東耳鼻咽喉科、だるま自動車(株)、菱輝金型工業(株)、平野工業(株)、(名)大橋建材店、角三支店、喫茶ひまわり、(株)いわきゆう東海、ヘアイサロンマコト、光毛織物加工所、(株)トップ・ルーフ、通明寺、(有)VIVO、天池園芸、レモンライム、矢合歯科、(有)佐藤庭園設計、

笹元子、(株)中甚稲沢営業所、協和製作所(株)、オオブユニティ(株)、田中調剤薬局、ふれあいサロン梅須賀、福井化成(株)、松寿司附島店、近喜商事(株)稲沢工場、(株)フォーエスコーポレーション、呉服と洋品のきむら、油舟、エース板金工作所、サークルK稲沢高重店、ピケ、大里サイクル、富士クリーニング、つちや、トミヤ洋品店、村中理容店、スクールスタツファミラ、秋東商店、(株)富久屋商会、ローソン稲沢井之口店、(有)和らく、(有)鶴飼板金、(有)松原フライン、(有)印刷のトミダ、(株)小山工業所、(有)藤次、(名)平和毛織物補修所、(有)ピースクローズ、中日新聞山田新聞店、喫茶サロン香美有、ブルモンテ、カレィハウスCOCO吉番屋 稲沢国府宮店、(株)小林金属、理容アークス、なのはな接骨院、尾張珈琲館、夫馬接骨院、下町運輸(株)、喫茶たいよう、十一屋珈琲、(株)原芳商会

街頭募金 (順不同敬称略)

JR稲沢駅 15,615円
 国府宮駅 7,607円
 アピタ稲沢店 44,210円
 アピタ稲沢東店・カーマ21稲沢店 45,261円
 ハーモニーランド 32,516円
 パールシティ 39,442円
 ヨシツヤ新稲沢店 31,505円

学校募金(児童会・生徒会) (順不同敬称略)

アクロスプラザ稲沢 33,870円
 平和堂祖父江店 29,196円
 ヨシツヤ平和店 20,566円
 ホームセンターバロー稲沢平和店 20,988円
 稲沢まつり会場 29,619円
 矢合観音 10,728円
 そぶえいちヨウ黄葉まつり 34,389円
 稲沢東小学校 15,723円
 稲沢西小学校 57,380円
 清水小学校 31,208円
 片原一色小学校 17,687円
 国分小学校 19,067円
 千代田小学校 25,356円
 坂田小学校 16,441円
 大里西小学校 25,652円
 大里東小学校 67,763円
 下津小学校 31,324円
 大塚小学校 11,620円
 稲沢北小学校 43,060円
 高御堂小学校 15,017円
 小正小学校 44,129円
 祖父江小学校 15,652円
 山崎小学校 14,052円
 領内小学校 22,457円
 丸甲小学校 14,012円
 牧川小学校 14,654円
 長岡小学校 9,610円

職域募金 (順不同敬称略)

法立小学校 20,986円
 六輪小学校 30,145円
 三宅小学校 26,972円
 稲沢中学校 13,097円
 明治中学校 30,910円
 千代田中学校 10,591円
 大里中学校 27,292円
 治郎丸中学校 24,502円
 稲沢西中学校 23,620円
 大里東中学校 13,105円
 祖父江中学校 33,055円
 平和中学校 18,193円
 稲沢高等学校 10,736円
 稲沢東高等学校 42,652円
 愛知啓成高等学校ボランティア部 30,948円
 杏和高等学校JRC部 14,425円
 稲沢市職員互助会 638,998円
 サカイナゴヤ労働組合 17,723円
 稲沢警察署親睦会 7,500円
 宮田用土地改良区事務所職員一同 4,611円
 稲沢市民会館 1,100円
 稲沢市勤労福祉会館 1,100円
 稲沢市公共施設管理協会事務局 500円
 各老人福祉センター管理事務所 2,200円

イベント募金 (順不同敬称略)

稲沢市社会福祉協議会 32,040円
 福祉まつり模擬店 340,650円
 稲沢市民生委員・児童委員協議会 279,701円
 掘り出しバザー 52,350円
 ふれあいサロン「憩う会」 23,110円
 福祉まつり募金箱 21,443円
 稲沢市リサイクル自転車協力店会 21,400円
 稲沢市子ども会連絡協議会 20,948円
 稲沢市老人陶芸クラブ連合会 15,000円
 稲沢ヘルスメイト 10,000円
 (公社)稲沢市シルバー人材センター 10,000円
 豊田合成(株) 8,000円
 稲沢厚生病院 7,713円
 明治農賛会 5,000円
 木の実 5,000円
 粘土人形メルヘン 4,500円
 まつのき 4,000円
 いなほ会 3,000円
 聴覚障害者福祉協会 3,000円
 手をつなぐ育成会 3,000円
 社会福祉法人たんぼぼハウス 3,000円
 NPO法人メンタルネットワーク稲穂 3,000円



松ぼっくり	2,500円
キルトサークルM・藤の会	2,000円
ソーシャルセンター夢んぼ	2,000円
岩田優美	500,000円
橋本嗣治	100,000円
社会福祉法人薫風会	94,025円
田川清晴	91,345円
稲沢市赤十字奉仕団	80,685円
稲沢市連合婦人会	79,943円
浄泉寺	50,000円
稲沢市更生保護女性会	40,913円
(株)ハナオ	36,000円
愛知県美容業生活衛生同業組合稲沢支部	32,500円
ダイヤハツ稲沢	30,557円
スマイル	30,000円
堀尾正夫・嘉子	30,000円
(株)マサ(自動販売機)	24,800円
加藤八重子・正男・忠雄	24,009円
稲沢明るい社会づくりの会	22,250円
浅井みえ子	20,000円
林利彦	20,000円
大里西地区体育振興会	17,650円

窓口募金 (順不同敬称略)

稲沢市グラウンド・ゴルフ協会	16,501円
平和堂稲沢店	15,137円
石田弘行	12,650円
カトリック稲沢教会	11,970円
千代田地区民生委員児童委員協議会	11,754円
ふれあいサロンやわせ	10,028円
清水守	10,000円
宮田用土地改良区事務所	10,000円
富田三千雄	10,000円
(株)メディカル加藤	10,000円
鈴木新聞店	10,000円
愛知県身体障害者福祉大会	8,072円
平和堂祖父江店	8,029円
祖父江町民生児童委員	7,276円
ザ・エアロビクス	5,000円
京牟礼アセ子	2,000円
社会福祉会館募金箱	3,371円
まつのき	120円
匿名(16件)	77,778円

店頭募金協力店 (順不同敬称略)

宝竹	稲沢大塚東店
ファミリーマート	稲沢大塚東店
東松清	

稲沢市シルバー人材センター	やまひこ
プチカフェのんのん	たまごのあしあと
シンエーオート	田中医院
稲沢市シルバー人材センター祖父江支部	ファミリージュップ萬勝
喫茶フードバンブー	喫茶リックイ
喫茶リックイ	ミニストップ祖父江桜方店
まんか書店	平和堂祖父江店
喫茶もんきい	しろ石
菊嘉	エーラク
ソルティコメナカ	ヨシツヤ 平和店
バロー稲沢平和店	兼芳(株)
インコントラール	市民センター(7か所)
社会福祉会館	勤労福祉会館
老人福祉センターさくら館	千代田老人福祉センターしいのき館
稲沢東老人福祉センターはなみずき館	下水道科学館
稲沢市役所祖父江支所	稲沢市役所平和支所
平和らくらくプラザ(社協西部支所)	匿名(1件)



ありがとうございました

ご入学おめでとうございます

～小学校に入学する新1年生に

「黄色い置き傘」1,281本を贈呈～

市民の皆様からご協力いただいた赤い羽根共同募金を活用して、「黄色い置き傘」を市内小学校の新入生向けに配付しました。この傘が安全な登下校の一助になることを願っています。



い〜なクイズ

クイズ正解者の中から抽選で **10名様に** 「図書カード」1,000円分をプレゼント!



問題

企業などで働くことが難しい障がいのあるかたに対し、
就労に必要な知識や能力の向上を目的に訓練などを行う所を
「就労継続支援□□事業所」と言います。」

□□に入る2文字をお答えください。

※ヒントは紙面のなかにあるよ!

応募方法	官製はがきに、①クイズの答え②氏名(ふりがな)③性別④年齢⑤職業⑥郵便番号⑦住所⑧電話番号⑨今号の紙面の中から目に留まった、気になった記事を1つ⑩ご意見・ご感想などをご記入のうえ、右記までお送りください。	応募宛先	〒492-8218 稲沢市西町3-10-24 稲沢市社会福祉協議会クイズ係
応募締切		応募資格	市内在住のかた
応募発表		当選発表	厳正なる抽選の上、当選は賞品の発送をもって代えさせていただきます。

【個人情報の取扱いについて】 ●ご応募いただく際に、ご記入いただきました個人情報は、当選者への賞品発送および本会運営のために使用させていただきます。 ●個人情報は、ご本人様の同意無しに第三者に開示提供することはありません。 ●個人情報は、当会が責任をもって管理いたします。

前回のクイズの答え **ロコモ** 多数のご応募ありがとうございました。

創業40周年・市内2店舗 — 明日のよりよき相談役 —

大株大矢相互不動産

〈本社〉稲沢市大矢町地蔵堂60-2
TEL 0587-36-3150 FAX 0587-36-3189
〈稲沢中央(営)〉稲沢市稲沢町前田139-3
TEL 0587-24-2840 FAX 0587-24-2847

不動産の売買・賃貸・仲介・コンサルティング

身近な法律問題から専門分野まで。 幅広い対応であなたの悩みを解決いたします。

【取扱業務】相続問題・遺言、成年後見、財産管理、交通事故、借金問題、離婚、刑事事件、企業法務、売掛金・債権回収、労働事件、その他

相続問題・遺言、交通事故(人身事故)、借金問題に関するご相談は無料

一宮総合法律事務所

愛知県弁護士会所属 [弁護士] 野村一磨 阿部裕之 床谷明彦
☎(0586)43-3800 ※詳しくはホームページをご覧ください。

一宮市神山1-1-6 のむらビル3階 [営業時間] AM9:30~PM5:30

福祉車両のことなら マツダオートザム稲沢におまかせください



車検・点検・整備・修理・レンタル・リース

車検&修理で当社に入庫された場合...

代車無料!!!

福祉車両代車
ハイエース・キャラバン
【10人乗り=車いす2台+8人】



マツダオートザム稲沢

☎(0587)21-1755

定休日 毎週月曜日

稲沢市下津大門町42番地1