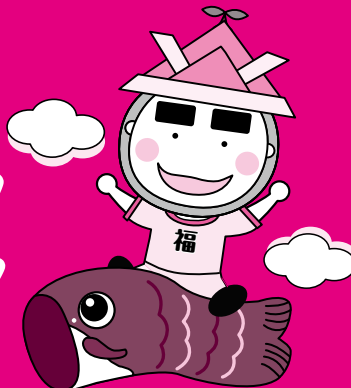




稲沢市社会福祉協議会だより

い〜な



マスコットキャラクター
「福ちゃん」

No.43
2016年4月号

- 02 稲沢市社会福祉大会
- 04 身体障害者福祉センター講座、音楽療法支援事業
- 05 ボランティアチルドレン支援事業、市民共助パイロット事業
- 06 出前福祉講座、日常生活自立支援事業
- 07 [活動レポート] 家族介護者交流事業、置き傘設置事業 他
- 08 [連載] 災害に備える
- 09 [連載] 高齢者役立ちかわら版、寄付者紹介
- 10 [連載] 障がい者基幹相談支援センターだより わかるとい〜な
- 11 赤い羽根共同募金運動報告
- 16 会員募集のお願い、い〜なクイズ



※詳しくはP16へ。



三菱電機(株)稲沢製作所 総務部長 栗田太郎 様(写真左)
稲沢市社会福祉協議会 会長 山内孝三(写真右)

三菱電機ソシオルーツ基金による車両寄贈

三菱電機株式会社 稲沢製作所(三菱電機ソシオルーツ基金)様から本会に対し、軽自動車1台(三菱自動車タウンBOX)の寄贈があり、1月18日(月)社会福祉会館にて車両の贈呈式を執り行いました。

本会への寄付金は平成6年から始まり、車両寄贈については今回で7台目となります。また、過去においては「命のバトン設置事業」や、「災害ボランティアセンターの運営に必要な資機材の整備事業」など幅広く地域福祉事業に活用させていただいております。



平成27年度

稲沢市社会福祉大会

受賞おめでとうございます



成年後見制度をテーマにした
講演を披露する神田織音氏

2月11日(木)、名古屋文理大
学文化フォーラム中ホールにお
いて、「平成27年度稲沢市社会福
祉大会」を開催しました。大会
には、顕彰を受けられるかたを始
め、地域福祉の第一線で活躍され
る関係者46名が参加されました。

最初の講演会では、講師の神
田織音氏をお招きし、成年後見制
度についての講演をしていただ
きました。成年後見制度がどの
ような時に必要なかを、実話をも
とにわかりやすく講演をして
いただきました。

その後の式典では、多年にわた
り稲沢市の福祉の向上に尽力さ
れたかたや共同募金に多額のご
寄付をされたかたなど個人101名
82団体に対して、稲沢市社会福祉
協議会長及び稲沢市共同募金会
長から表彰状・感謝状を贈呈し
ました。

稲沢市社会福祉協議会長 表彰状受賞者

(順不同敬称略)

地域福祉の向上に尽力されたかた
鈴木靖子、日比龍吉、大屋福
松、小崎新治、吉田早苗、佐藤
治彦、大野哲郎、水谷猛、山内
鍵二

老人福祉の向上に尽力されたかた
若松由男、吉川美江

社会福祉施設従事功労者
清水美由紀

多額の金品を寄付された団体
(株)大矢相互不動産

善行児童生徒

- 紀美帆(稲沢東小学校)
- 岩井瑞歩(稲沢西小学校)
- 箕浦咲来(清水小学校)
- 棚橋和希(片原一色小学校)
- 松元杏夏(片原一色小学校)
- 友尾竜馬(国分小学校)
- 近藤愛(千代田小学校)
- 杉本凜(千代田小学校)
- 吉川亜優(坂田小学校)
- 長谷川葵(大里西小学校)
- 坪内太志(大里東小学校)
- 不破光希(下津小学校)
- 鈴木空美(大塚小学校)
- 宮地吾侑(大塚小学校)
- 高村呼史(稲沢北小学校)
- 横山智一(高御堂小学校)
- 嶋崎由(小正小学校)
- 富田葵結(祖父江小学校)

- 加藤光悠(山崎小学校)
- 神谷美月(領内小学校)
- 塩澤亜美(領内小学校)
- 日江井智矢(丸甲小学校)
- 加藤良一(牧川小学校)
- 山内阜雅(長岡小学校)
- 岸陽香(法立小学校)
- 伊藤奨真(六輪小学校)
- 伊藤凌汰(三宅小学校)
- 大津桃花(稲沢中学校)
- 太田涼斗(明治中学校)
- 田北陽士(千代田中学校)
- 伊東佑真(大里中学校)
- 井上結貴(大里中学校)
- 小島みなみ(治郎丸中学校)
- 束田陸(稲沢西中学校)
- 服部悟士(大里中学校)
- 佐藤結友(祖父江中学校)
- 原潤(祖父江中学校)
- 杉桃華(平和中学校)
- 北原芽生(稲沢東高等学校)
- 坂口みる(稲沢東高等学校)
- 秦秀馬(杏和高等学校)
- 永井美里(杏和高等学校)
- 竹村百香(愛知啓成高等学校)

稲沢市社会福祉協議会長 感謝状受賞者

(順不同敬称略)

地域福祉の向上に尽力されたかた
中川扶美子、川口秀治、浅井和
紀、伊藤勇治

老人福祉の向上に尽力されたかた
伊藤廣志、平岡松次、中神正
男、宇佐美英岳、渡辺俊晴

障がい者福祉の向上に尽力されたかた
水野 佳子

児童福祉の向上に尽力されたかた・団体
祖父江あじさい母親クラブ、小野
知美、窪崎 香

社会福祉施設従事功労者

岩山 由美、今村ひとみ、澄川明
美、大橋 朋子、三宅 康代、海老
澤 芙由子

多年にわたり

ボランティア活動されたかた・団体
みんなの会(うた)、いーなりー
ナ、伊藤 正幸・紀世子

長い間献身的に介護されたかた
岩見 信春、山内 照子、小澤 赫子

社会福祉協議会役員

伊藤 勝信、日比野 登、鈴木 正
幸、平田 昌信、林 金男、杉本 隆
史

その他地域福祉の向上に

尽力されたかた
西村 敏夫、岩佐 寛子

多額の金品を寄付されたかた・団体

田中 秀道、渡邊 訓保、吉永 静
子、ユニー(株)、(株)フジミインコー
ポレーターズ、大里西市民セン
ター地区まちづくり推進協議会、
稲沢建設(株)、岩本製菓(株)

**稲沢市共同募金委員長
感謝状受賞者**

平成27年度に多額の金品を
寄付されたかた・団体

浅井 みゑ子、林 利彦、石田 弘
行、小島 佳奈美、富田 三千雄、
三浦 記代、鈴木 鶴子、稲沢美容
組合、稲沢市更生保護女性会、稲
沢金融懇話会、浄泉寺、稲沢市連
合婦人会、大里西地区体育振興
会、たいらクリニック、(株)大島建
設工業、やまかみ内科循環器科、
(有)橋本植木、豊田合成(株)、豊田合
成労働組合、スマイル、ダイハツ
稲沢、稲沢市子ども会連絡協議
会、稲沢市リサイクル自転車協力
店会、稲沢明るい社会づくりの
会、三輪産婦人科・小児科、(株)ツ
カモト、正和工業(株)、とくだ皮フ
科、神谷医院、(株)サカイナゴヤ、
稲沢東小学校 児童会、稲沢西小
学校 児童会、清水小学校 児童
会、片原一色小学校 児童会、国
分小学校 児童会、千代田小学校
児童会、坂田小学校 児童会、大
里西小学校 児童会、大里東小学
校 児童会、下津小学校 児童会、
大塚小学校 児童会、稲沢北小学
校 児童会、高御堂小学校 児童
会、小正小学校 児童会、祖父江
小学校 児童会、山崎小学校 児童
会、領内小学校 児童会、丸甲小
学校 児童会、牧川小学校 児童
会、長岡小学校 児童会、法立小
学校 児童会、六輪小学校 児童
会、三宅小学校 児童会、稲沢中

学校 生徒会、明治中学校 生徒
会、千代田中学校 生徒会、大里
中学校 生徒会、治郎丸中学校 生
徒会、稲沢西中学校 生徒会、大
里東中学校 生徒会、祖父江中学
校 生徒会、平和中学校 生徒会、
稲沢東高等学校 生徒会、愛知啓成
高等学校 ボランティア部、杏和高
等学校 JRC部、六輪幼稚園

**多年にわたり多額の金品を
寄付された団体**

小沢のほねつぎ、鈴木クリニック、
(株)小崎製作所、日本軽金属(株)
名古屋工場、三菱電機ビルテクノ
サービス(株)、里西健康体操クラブ

伝達

中央共同募金会長

感謝状受賞者 (原不向敬称略)

岩田 優美、所義勝、稲沢
市職員互助会

**愛知県共同募金会長
感謝状受賞者**

(原不向敬称略)
橋本 嗣治、橋本 英明、田
川 清晴、堀尾 正夫・嘉子、
(株)小菱屋、稲沢市民生委
員・児童委員協議会、(株)
コロムビア、大正琴 稲沢
会、社会福祉法人薫風会、
稲沢資源組合、稲沢市赤
十字奉仕団



講演を聞いて地域のつながりの
大切さを学びました。
障がい理解のない人の心ない言葉が、
障がい者とその家族を
傷つけていることを多くの人が
理解していかないといけないと
思いました。



稲沢市が
住みよいまちに
なるよう、
これからも活動して
いきます。



表彰されたことを
とても誇りに思います。
皆の手本であるよう、
全力を尽くして生活して
いきたいです。





社協の 情報広場

集い・学びの場、サービス情報をお知らせします!

【申込先・問合せ】社会福祉協議会本所 ☎0587-23-6713 (平日8:30~17:15)

学びの場 身体障害者福祉センター講座

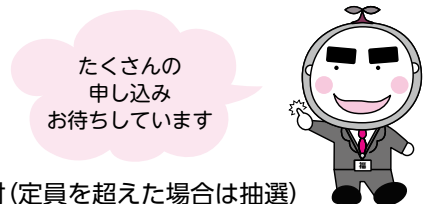
～生活にちょこっとプラスしませんか～

【対象】市内在住・在勤・在学のかた

【会場】社会福祉会館

【申込】4月15日(金)までに本所で電話またはFAX(0587-33-4666)にて受付(定員を超えた場合は抽選)

※FAXの場合は、①氏名、②住所、③年齢、④性別、⑤電話番号、⑥FAX番号、⑦希望する講座名(コース)を明記。



講座名	内容	とき	定員	テキスト代
1 視覚障がい者パソコン講座	音声ソフトを使用し、受講者のレベルに合わせてパソコンの基本操作などを学びます。	Aコース (火曜日) 5/10、5/24、6/7、6/21、7/5 午前10時30分～正午	1名	
		Bコース (金曜日) 5/13、5/27、6/10、6/24、7/8 午後1時～午後2時30分	2名	
		Cコース (金曜日) 5/13、5/27、6/10、6/24、7/8 午後2時30分～午後4時	2名	
2 点字講座	点字の技術を習得するため、実用的な方法を学びます。	第1・3金曜日(開講日:5/13) 午後1時30分～午後3時30分	10名	日常生活用具 給付対象
3 点訳奉仕員養成講座	点字に関する基礎知識を学び、点訳ボランティアの養成を図ります。	第1・3金曜日(開講日:5/13) 午後1時30分～午後3時30分	10名	1,080円

※**1**・**2**の講座の対象者は、市内在住の身体障害者手帳所持の視覚障がい者になります。

学びの場 音楽療法支援事業

音楽は、私たちの日常にある最も身近な存在です。そんな音楽を効果的に活用し、発達を促すことを目的に実施します。歌、楽器演奏、音に合わせた身体活動などを通じ、楽しい時間を過ごしなが、気持ちや身体を育みましょう。

【とき】毎月第3土曜日(5月～翌年3月 全11回)

【実施時間】

110:00～10:30 **2**10:40～11:10 **3**11:20～11:50 **4**12:20～12:50
513:00～13:30 **6**13:40～14:10 **7**14:20～14:50 **8**15:00～15:30

【会場】社会福祉会館 託児室

【対象】市内在住の障がいのある3歳から小学生以下の子どもとその親

【定員】親子8組 **【費用】**無料

【申込】官製はがきに必要事項を記入のうえ、4月18日(月)(必着)までに右記宛先へ申し込み。(1家族はがき1枚まで)



はがき記入例

【おもて面】

〒492-8218
稲沢市西町3-10-24

稲沢市社会福祉協議会
行き

【うら面】

- ①子どもの氏名・ふりがな
性別・年齢
- ②保護者氏名・ふりがな
- ③郵便番号
- ④住所
- ⑤電話番号
(日中連絡が取れるもの)
- ⑥希望の実施時間番号
(第1希望、第2希望)

※初めて参加されるかたを優先とします。

※定員を超えた場合は抽選とし、結果は郵送にて通知します。 ※調整の結果、実施時間をご希望に添えない場合があります。

～楽しく福祉を学びませんか～

学校や学年の異なる子どもたちがいろいろな人との交流などを通して福祉を学び、豊かな心を育む活動を行っている「ボランティアチルドレン」では、共に活動を行うメンバー及び活動をサポートする学生ボランティアを募集しています。

メンバー募集

- 【と き】月1回(主に日曜日)の午前10時～午後3時 ※初回活動予定日は5月29日(日)
- 【会 場】社会福祉会館など 【対 象】市内在住の小学4年生～中学3年生
- 【定 員】15名(定員になりしだい締め切り)
- 【費 用】無料 【申 込】4月7日(木)から本所で電話にて受付

サポーター募集

- 【対 象】高校、短大、大学、専門学校生
- 【申 込】下記メールアドレス宛に①氏名、②学校名、③学年、④住所、⑤電話番号を送信ください。 nishiwaki@inazawa-shakyo.or.jp

耳の聞こえないかたと一緒にクリスマス会をしました。



～地域のために はじめてみませんか～

地域の福祉課題の解決に向けて、住民(団体)が主体となって取り組む活動に対して、活動費の助成を行っています。(助成額は10万円以内、最長3年間まで)

こんな場合に利用ができます

「地域で新しい活動を行うにあたって、住民同士で考える機会を作りたいのですが…」

→ 部屋を借りる賃借料や、講師の謝礼金などに利用できます。

「地域のかたが、日頃から触れ合える集まりの場を作りたいのですが…」

→ 打合せに必要な費用や、物品を整備する経費などに利用できます。



助成先の紹介

昨年度、北町内で活動する団体「フルハウス」の活動に対して助成しました。
※「フルハウス」は、老人会、子ども会など同様に、行政区の中に組織された、団体の一つです。

助成対象となった活動

- 【活動名】ぜんざい会
- 【対象者】北町内に在住のかた
- 【内 容】小さな子どもからお年寄りまでが交流できるぜんざい会の開催

社会福祉協議会では、地域の皆様が、地域のために活動することを応援しています。地域活動に関心があるかたや、助成を希望されるかたは、お気軽にお問い合わせください。
☎0587-23-6713



皆様が集まりやすく、楽しめる企画を実施しました。

住民同士の「顔の見える関係性」を築くことが大事だと考えています。

このような機会が増えれば、情報交換の場にもなり、また知り合いが増えて、住みやすい地域へと変わっていくと思います。

～1つ知って 1つ役立つ～

社協の職員が皆様の地域に出向き、講座を開催します。
 研修会や勉強会を予定しているかたは、ぜひお気軽にご相談ください。

- 【と き】**申し込み団体と調整のうえ、決定します。
- 【会 場】**申し込み団体にご用意いただきます。
- 【対 象】**市内在住・在勤・在学の10名以上で構成された団体など
- 【費 用】**無料(ただし、内容によって材料費などが必要な場合は実費を申し込み団体が負担)
- 【申 込】**実施1ヶ月前までに社会福祉協議会へ申し込み

実施までの流れ

- ①講座メニューからご希望の講座を選ぶ(メニュー以外の講座についてはご相談ください)
- ②社会福祉協議会へ申し込み
- ③日程などの調整・打合わせ
- ④出前講座の実施

No.	講座メニュー	内 容
1	社会福祉協議会って何やってるの??	社会福祉協議会が取り組む活動について
2	赤い羽根共同募金で集まった募金は…	取り組みや募金の使い道について
3	障がい福祉について ①相談窓口とサービス利用手続きについて	障がいに関する困りごとがある場合の相談窓口や、サービスの利用の仕方について説明します。
4	障がい福祉について ②福祉サービスって何?	「障がい福祉サービス」の内容について
5	高齢者の気持ちを理解しよう	専用装具を使つての疑似体験、介助方法について
6	車いすの使い方	車いすを使つての疑似体験、介助方法について
7	ボランティア活動 はじめの一歩	「個人で、グループで、会社で…ボランティアをしたいけど、何から始めればいいのか?」身近なボランティア活動の紹介について
8	災害時のボランティアセンター	災害への備え、災害時のボランティアセンターの役割やボランティア活動について
9	あなたの権利を守りましょう	認知症などにより判断能力が不十分になったかたが安心して暮らせるよう支援する制度・サービスについて
10	地域のつながりの大切さ	向こう三軒両隣という言葉があるように、近年の地域のつながりについて共に話し合ひましょう
11	じぶんのまちについて考えてみよう	いつもの集まりを、皆様が地域について話し合う場にしてみませんか。
12	コミュニティ心理学講座	ひきこもり、ニート、不登校、DV、家庭内暴力、自殺(自死遺族)など地域で起こりうる問題について、当事者や家族の気持ちと向き合つて、地域で今何ができるか考えませんか。
13	身近な福祉を探そう! ～ユニバーサルデザインって何だろう?～	誰もが使いやすいようにされているユニバーサルデザイン。普段のくらしの中で、どのような場所にあるかな?
14	困ったら相談しよう!!	介護に困つた、生活に困つた時などに頼れる相談先について、事例を交えながら紹介します。

こんな困りごとはありませんか?

- ◎ヘルパーを使いたいけど、ひとりで契約することが不安です。
- ◎最近物忘れが多く、大事な通帳や銀行印を無くしてしまうことがあり、お金の管理もうまく出来ず困っています。

そんな時は
「日常生活自立支援事業」
 があります。

【対象者】日常生活に不安を抱えている認知症高齢者、知的障がい者、精神障がい者

【サービス内容】

①福祉サービスの利用支援

福祉サービス利用に関する情報提供や相談、利用料金の支払い手続きなど

②日常的金銭管理サービス

生活費の出し入れ、電気・ガスの公共料金の支払いなど

③書類などの預かりサービス

銀行の貸金庫で通帳、印鑑、年金証書など大切な書類をお預かりします。

お困りのかたはお気軽に社会福祉協議会(☎0587-23-6713)へご相談ください。

活動レポート

「じぶんのまちを良くする活動」

社会福祉協議会が取り組んでいる活動の一部を紹介します。

※活動財源には皆様からお寄せいただきました「社協会費」や「赤い羽根共同募金」を充てています。

家族介護者交流事業

「モーニング会でホッとひと息」

11/30・2/8・3/7 社会福祉会館

要支援以上のかたを在宅で介護しているご家族が、ホッと一息できる場として昨年11月にモーニング喫茶をオープンしました。始めに、健康づくりリーダーの指導で疲れた体の凝りをほぐした後、食生活改善推進ボランティアによる手づくりモーニングとおしゃべりで、心身ともにリフレッシュしました。

今年度も4回開催する予定です。介護でお疲れのかた、一度参加してみませんか？



置き傘設置事業

「小学校に入学する」

新1年生に「黄色い置き傘」1310本を贈呈」

この取り組みは、市民の皆様からご協力いただいた赤い羽根共同募金を活用し、長年実施している事業です。この傘で子どもたちが安全に登下校できるよう願っています。



行事カレンダー

(4月1日～6月30日の社協行事)

5月

- 25日 福祉実践教室 治郎丸中学校
- 29日 木曽三川連合総合水防演習・広域連携防災訓練 サリオパーク祖父江

6月

- 1日 福祉実践教室 大里東中学校
- 3日 福祉実践教室 稲沢西中学校
- 6日 福祉実践教室 稲沢中学校
- 7日 福祉実践教室 稲沢北小学校
- 8日 福祉実践教室 稲沢東小学校
- 9日 福祉実践教室 高御堂小学校

- 14日 福祉実践教室 山崎小学校・稲沢西小学校
- 15日 福祉実践教室 大里東小学校・下津小学校
- 16日 福祉実践教室 千代田小学校・千代田中学校
- 17日 福祉実践教室 大里西小学校・小正小学校
- 21日 福祉実践教室 牧川小学校
- 23日 福祉実践教室 六輪小学校
- 24日 福祉実践教室 祖父江小学校・祖父江中学校
- 28日 福祉実践教室 清水小学校
- 29日 福祉実践教室 三宅小学校

年間行事

ボランティアチルドレン支援事業 5/29、6/26 音楽療法支援事業 5/21、6/18
 リハビリ療法教室 4/9、4/23、5/14、5/28、6/11、6/25 ことばの教室(言語訓練) 4/9、5/14、6/11
 手話基礎講座 4/8、4/15、5/6、5/20、6/3、6/17 手話入門講座(夜間) 4/13、4/20、5/11、5/18、6/1、6/15
 点訳奉仕員養成講座 5/13、5/20、6/3、6/17 点字講座 5/13、5/20、6/3、6/17
 書道・ペン講座 4/9、4/16、5/14、5/21、6/4、6/18
 視覚障がい者パソコン講座 5/10、5/13、5/24、5/27、6/7、6/10、6/21、6/24



～家庭でできる日頃からの備え～

第15回

幼いお子さんがいる
家庭の備え その1

～子どもの命をどう守るか～

政府の地震調査委員会（平成25年5月公表）によると、今後30年以内に地震の規模を示すマグニチュードが8～9クラスの「南海トラフの地震」が発生する確率は60～70%とされています。（※「東日本大震災」のマグニチュードは9.0）

このような大地震が起きた時、幼いお子さんは、地震から身を守る方法を知りません。また、多くの家庭においては、地震災害にどう備えるか、不安を感じているかも多いと思います。

そこで今回は、大切なわが子を地震から守るためにできる備えについて考えてみたいと思います。

過去の震災から学ぶ

平成7年1月17日午前5時46分に発生した「阪神・淡路大震災（震度7）」では、6,402名（直接死は5,483名）の尊い命が奪われました。死因の約73%が家屋の倒壊や、家具などの転倒による窒息・圧死。また、この時の負傷者は約43,800名。その多くも家具などの転倒、家屋の倒壊などが原因でした。（兵庫県調べ）

「阪神・淡路大震災」のように地震が就寝中に起きた場合、人は無防備の状態であるため、家屋倒壊や家具転倒による死傷者が増える特徴があります。このように地震の被害は震源地や規模、また発生時刻などによって異なることを覚えておきましょう。

部屋の安全チェック

幼いお子さんは、家の中で過ごす時間が多いため、家で地震に遭う可能性が高いです。寝る部屋や遊び部屋など多くの時間を過ごす場所を中心に、危ない箇所がないか点検してみましょう。

ここがポイント!

地震災害への備えは、子どもの命だけでなく、ご自身をも守ることにつながります。大切な子どもの命を地震から守るためにできる備えを普段から取り組みましょう。

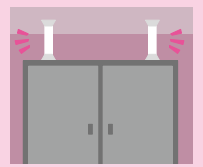
①想像力を高めて、災害時をイメージする

激しい揺れの場合、固定していないテレビなどは転倒や落下では済まず、勢いよく飛んでくることがあります。



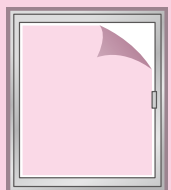
②大地震時、背の高い家具は倒れるものと考え

就寝場所は、家具が倒れても体に直撃しない安全な距離の場所にするか、家具を固定する。



③割れたガラスでケガをしない工夫をする

ガラスが飛散しないように、窓ガラスなどには飛散防止フィルムを貼っておく。



④「子どもの視線」で危険を探す

大人にとっては低い家具でも、子どもにとっては大きな家具となり、地震時、子どもを襲う凶器になりかねません。



⑤家の耐震は大丈夫?

昭和56年以前に建てられた建物であれば、早急に耐震診断を行い、必要に応じて耐震改修をすることが必要です。



※次回は「幼いお子さんがいる家庭の備え その2」をお伝えします。



大人だけでなく、子どもたちにも災害への関心を持ってもらいたいと考え、連載「災害に備える」では、子ども向けに文章にふりがなを付ける工夫をしております。ぜひ、お子さんと一緒にお読みください。

(第10回) 「認知症の予防について(パート1)」

認知症の大きな要因は加齢ですが、高血圧や糖尿病、肥満といった生活習慣病も認知症の発症の原因となっていることがわかっています。

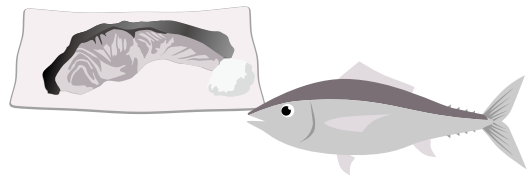
生活習慣病の発症には食生活や運動、喫煙、飲酒などが深く関わっています。そのため、普段の生活習慣を見直すことが、認知症予防にもつながります。

そこで、今回は「食生活での認知症予防」について紹介します。

食生活での認知症予防

① 青魚を積極的に食べる。

サバ、イワシなどの青魚に多く含まれる不飽和脂肪酸(DHA、EPAなど)は、血管性認知症につながる動脈硬化を予防します。



② 野菜や果物を多く食べる。

緑黄色野菜や果物に含まれるビタミンCやビタミンD、ベータカロチンなど抗酸化物質が動脈硬化の予防に役立ちます。



③ 水分を十分にとる。

高齢者は脱水症状になりやすい傾向があるので、意識的に水分をとり、血流や細胞の新陳代謝を促しましょう。



バランスの良い食事を心がけ、生活習慣病を予防していくことが、認知症予防への近道となります。

※次回は「認知症の予防について(パート2)」についてお伝えします。

ご寄付
ありがとう
ございました。

皆様のご厚意に心からお礼申し上げます。

平成27年12月1日から平成28年2月29日までのご寄付を掲載しています。(順不同・敬称略)

【社会福祉基金】

- ◎田中秀道 120,000円
- ◎Longhill Net JA愛知西産直広場
一色下方店 EMボカシの会 10,000円
- ◎稲沢建設(株) 100,000円
- ◎T&K 大島利子 10,000円
- ◎ボランティアグループ「レインボー」..... 32,848円

- ◎稲葉奉賛会..... 5,000円
- ◎匿名 1件 30,000円

【物 品】

- ◎岩本製菓(株)..... たまごぼうろなど 15箱
- ◎21世紀会 タオルなど 769枚
※市内施設などへ贈呈しています。
- ◎アピタ稲沢店..... 日用雑貨・文具など 183点
※福祉まつりのバザー品として活用します。

わかるとい～な

障がい者基幹
相談支援センターだより

第12回

高次脳機能障害について

相談



高次脳機能障害ってどんな障がいですか？

回答



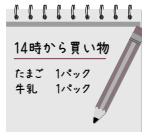
事故などで頭を強く打ったり、脳血管障害などの病気などが原因で、脳にダメージを受けると、脳の働きの一部が停止してしまうことがあり、これにより日常生活や社会生活に困難を生じる障がいのことを「高次脳機能障害」と言います。

毎日の生活で、こんな症状や問題が起きやすいです

記憶障害	注意障害
<ul style="list-style-type: none"> 物の置き場所を忘れる 新しい出来事を覚えられない 同じことを繰り返し質問する 	<ul style="list-style-type: none"> ぼんやりしていてミスが多い 2つのことを同時に行くと混乱する 作業を長く続けられない
遂行機能障害	社会的行動障害
<ul style="list-style-type: none"> 自分で計画を立てて物事を実行できない 人に指示してもらわないと何もできない 約束の時間に間に合わない 	<ul style="list-style-type: none"> 興奮する 暴力を振るう 思い通りにならないと大声をだす 自己中心的になる

普通に生活するうえで、こんな工夫や支援が必要です

メモやスケジュール帳、携帯電話などを活用して記憶を補う



ゆっくり、わかりやすく、具体的に伝える



日常生活の手順や日課を分かりやすくする



疲れたり、イライラしたら、気分転換を図る



これらを繰り返して習慣化することで、外出や家事などの活動ができるようになる可能性があります。また、高次脳機能障害の原因となった疾患や年齢に応じて、利用できる制度やサービスがあります。

ご相談先は… 高次脳機能障害に関する専門的な相談・支援は、名古屋市総合リハビリテーションセンター（TEL 052-835-3811）で行っています。

障がい福祉サービスの利用に関しては、各相談支援事業所にご相談ください。

- ◎障がい者サポートセンターい～な ☎0587(23)2162 FAX 0587(33)4666
- ◎障害者相談事業所いぼりの里 ☎0587(35)2000 FAX 0587(35)2300
- ◎障がい者サポートセンターまつのき ☎0587(96)7755 FAX 0587(96)7711



次回は、「市内の障がい福祉サービス事業所の活動」についてお伝えします。

*本会ではノーマライゼーションの理念を推進する観点から広報紙面などにおける「障害」の表記を、「障がい」と一部ひらがな表記に努めています。
*ノーマライゼーションの理念とは、デンマークにおける知的障がい者の親の運動から広がった考え方で、障がいのある人もない人も、みんなが安心して生活をおくることのできる地域社会を築くことをめざすものです。



平成27年度 ご協力ありがとうございました 赤い羽根共同募金のご報告

地域の福祉を支える赤い羽根共同募金

平成27年度の赤い羽根共同募金運動につきましては、多くの皆様のご支援並びに関係各位の多大なご協力をいただき、誠にありがとうございました。皆様のおたたくいご協力により総額21,970,263円の募金が集まりました。

皆様からお寄せいただきました募金は、市内または県内において、高齢者・障がい者・子どもたちなどを支援するさまざまな福祉活動に役立てさせていただきます。

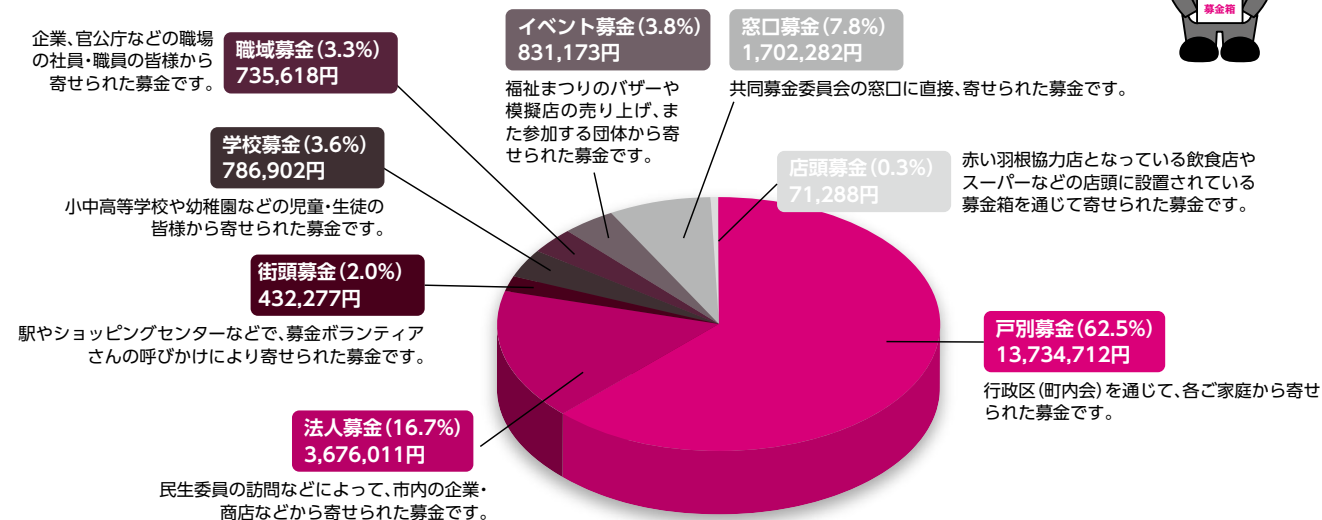
募金総額 21,970,263円

【内訳】 一般募金 20,255,949円、歳末たすけあい募金 1,714,314円

たくさんのご協力ありがとうございました



皆様からお寄せいただいた募金の内訳



災害義援金のご報告

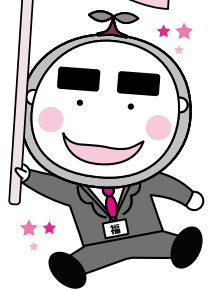
赤い羽根共同募金会は、自然災害で被災されたかたのための災害義援金を受け付け、被災自治体を通じて被災された皆様へのお見舞金として直接お届けしています。

昨年度、稲沢市共同募金委員会に寄せられた計87,962円を被災地の共同募金会へ取り次ぎしました。

災害義援金名称	金額
長野県神城断層地震災害義援金	18,194円
屋久島町口永良部島新岳噴火災害義援金	6,633円
茨城県台風18号等災害義援金	31,567円
栃木県台風18号等災害義援金	31,568円



募金協力者のご紹介



法人募金 (順不同敬称略)

300,000円

(株)小菱屋

200,000円

所義勝

100,000円

(株)コロムビア

80,000円

稲沢資源組合

50,000円

稲沢金融懇話会

49,999円〜20,000円

たいらクリニック、(株)大島建設工業、やまかみ内科循環器科、(有)橋本植木、豊田合成(株)、豊田合成労働組合

20,000円〜10,000円

三輪産婦人科・小児科、(株)ツカモト、正和工業(株)、とくだ皮フ科、神谷医院、(株)サカイナゴヤ

100,000円〜50,000円

小沢のほねつぎ、(有)湯浅硝子店、

松清本店、愛知啓成高等学校、(医)

芙蓉会 田中医院、橋本屋葬具店、

宮崎外科、Snail Creation、(株)富士不動産、稲沢建

設協同組合、いその(株)、(株)ことぶ

き屋、加賀電気商会、鈴木クリ

ニック、(株)サンキョークリエイ

ト、丸徳産業(株)、(株)小崎製作所、

日本軽金属(株)名古屋工場、三菱電

機メカトロニクスソフトウェア

(株)、三菱電機ビルテクノサービス

(株)、稲菱テクノニカ(株)、伊串薬局、

エスフーズ(株)、吉田内科循環器

科、はった接骨院、服部整形外科、

林ファミリー歯科、大津テニス

コート、こうのみやクリニック、

(株)日立エシステム、(株)石田大成

社、(株)田川鉄工所、ARC(株)、一

色歯科、(株)日誠堂、のむら、タカ

ラ食品(株)、(株)山田設計、(有)芳徳会、

(有)祖父江園芸、(有)門前屋、(有)服部

モーターズ、(医)荒尾内科・耳鼻咽

喉科 理事長 荒尾天博、立松モー

ルド工業(株)、中部抵抗器(株)、(有)北

島工作所、北島産業(株)、グループ

ホームみどり一同、(株)杉原、アサ

ヒ繊維工業(株)、大里クリニック、

東宏工業(株)、(有)JN、共栄食品(株)、

中央工機(株)、マルイ工業(株)、(株)池

戸製作所、(株)シンワ、(医)谷医院、

(株)マルトー、岩本製菓(株)、(株)愛和

産業、澄川建設(株)、近藤鍍金工業

(株)、鈴木織物(有)、(有)本田ゴム工業、

富田毛織(有)、(有)時田農園、(有)神谷

テクノス、光石油(株)、(有)重行ナ

セリー、(株)山一、(株)森電気商会、

加藤歯科、アイコアルファ(株)、

(株)小林忠産業、(資)一葉製作所、(有)

大津屋、(有)菱甲園、美吉建設(株)、

(株)秀興組、橋本殖産(株)、(株)モリオ

カ、東レ・テキスタイル(株)、野口

(株)、春日ゴム工業(株)、(株)ホンダ

カーズ稲沢、タイガーハウス工業

(株)、平和テクノ(株)、平和プラス

チック(株)、クラシエホームプロダ

クツ(株)津島工場、(株)乃久知フ

ーズ、丸栄電子(株)、(株)コジマ電気、

(資)津島製作所、(医)回精会 北津島

病院、(有)田島建設、国府宮肩こり

腰痛センター、徳善寺

50,000円〜30,000円

(株)ヒラノヤ、(有)イシグロ塗装、(株)

ハナオ、ヤマキ呉服店、(株)東松

清、(有)菓子亀、鈴木時計店、波多

野建設(株)、木谷自動車(株)、(株)稲沢

旅行社、山崎屋、美竹庭園、(株)山

彦、加藤歯科医院、西町米穀店、

(有)山田金物店、ダイハツ稲沢、(株)

宝協、中島食糧(株)、(株)ブルーボツ

クス稲沢店、麻雀アドバンスミ

ズノ、田畑建設、松鶴、(株)稲沢機

械製作所、(株)市原業務店、名鉄西

部交通(株)稲沢営業所、(有)ラーメン

清、戸田擦糸工場、平松経営オ

フィス、(有)大崎国工業所、稲沢ス

イミングスクール、(有)志知工務店

、ジャパン・イースタン・トレ

ト(株)、平凡運輸(株)、キトウ工業(株)、

栄伸流通(株)、(株)東海鉄工所、(有)稲

誠、谷小児歯科、桃太郎、山下連

送(株)、シャチハタ(株)、(株)中セキ東

海、ドリアン、(株)アミ建設、(株)西

尾組、稲沢造園土木(株)、イノコ(株)、

国府宮スイミングクラブ、喫茶グ

リン、稲沢自動車学校、(有)中村

熔接工業所、(株)小林合成、柴田(株)、

(有)野村商店、さんわ機工(有)、(株)フ

タバセイキ、(株)マルエイ名古屋支

店、(株)ジーアンドエー、中京化

学(株)、(株)武蔵屋商事、(株)表面研究

所、善應寺、(有)桜木モーターズ、

善勝寺、松寿司、中西バレエス

クール、(有)小出工業、(株)フジミニ

ンコーポレーターズ、林繊維、ナ

イトウ工業(有)、梅村産業(株)、(有)箕

浦製作所、(株)天池機工、愛知トヨ

タ自動車(株)稲沢営業所、東名通信

工業(株)、よう眼科、だるまや、梅

花園(有)、(株)やせ造園、国分農園

(株)、(株)矢合農園、(有)岡田造園、(株)

文化農園、(有)大樹園、(株)三光稲沢

工場、コスモリサイクル(株)、稲沢

工業(株)、ナザテック(株)、愛三化学

工業(株)、大矢相互不動産(株)、(有)前

田自動車、丸一農園(有)、ミワ造園

技建(株)、(株)永和工業、伸栄商事(株)

、東海自動車(株)、(株)木村機械、(株)安

藤工業所、(有)クエスト、(株)北島

(有)ヤマダイ農園、三和式ベンチ

レーター(株)、(株)カトー電気、(株)

ジャパン工業、名古屋特殊自動車

(株)、(有)大宮製作所、(株)金菱エンジ

ニアリング稲沢事業所、水谷歯

科、いのくち薬局、(株)国益商会、

(有)スズキ販売カトウ、(株)大翔、王

子マテリア(株)祖父江工場、(有)中村

装飾、(資)ドラッグストアもりぎ

ん、エディオンかわでん、(宗)善光

寺、(株)アサヒ農園、(株)川合工務店、

(株)石田モーター、(株)富田化成、(株)

電化のホッタ、(有)イワサ、(株)清和

(株)工藤工務店、(株)サンエース、野

村マンション、(有)仏檀の加藤、(有)

松月堂、(株)コジマガス、(株)中村建

材、(株)ヤマトク、(株)石川農園、(株)

ツサカ、(有)イトウ設備、(有)ヘル

パーハットリ、(有)石原モーター商

会、丸金土建(株)、(有)井戸基施設工

業所、(名)丸善佐藤商店、ハヤノ化

成工業(株)、(有)司食品センター、(株)

彦根紙運輸、日比工業(株)、日比倉

庫、(有)マツバラタイヤサービス、

足利興産(株)(東レ) 東海工場、木

村建設(株)、(有)木村農園、(医)佳信会

尾張西クリニック、(株)兼芳、尾

張生コンクリート工業(株)、(資)田中

鉄工所、(株)三井造園、大野設備工

業(株)平和支店、(有)創建、阿部桂毛

織(資)、杉本鉄工(株)、(株)ユニモ稲沢

工場、宅見木材(株)、(資)伊藤木工所、

(有)鈴建商店、(株)ソーゴ

3,000円~2,001円

男子専科桜井、(株)丸福ススポーツ、
喫茶ピーナス(有)、焼肉三春、あ
いとしフルーツ、一心堂表具店、
川松屋電器店、カルダン、(株)さ
し呉服店、(有)アートプロ、(有)名西
チャイルド社、稲沢タクシー(株)、
稲沢急配、本若鍼灸接骨院、(有)倉
見建材、米浩加藤商店、田島一寿
(有)伊法衣店、ピュアキーヨー
調剤薬局稲沢店、ニシマチ接骨
院、(株)不動産の水谷、桜木毛織(株)、
石黒モーターズ、野尻自動車、伊
藤園芸、そば松、(株)浅井鉄工所、
(株)国府宮製作所、(株)山田造園土
木、(株)ハウワウ、(株)永井水道設備、
イナザワ防災(株)、茶房光輪、(有)
大信工務店、かわむらクリニッ
ク、星川楽器(株)、佐藤工業所、む
つが歯科、東浦内科医院、(株)小松
組、(株)平手花園、(有)岩井電気、新
和商事(株)、(有)ふれあいサービス、
谷口歯科医院、老人介護施設力ナ
ン、大門(焼肉)、おた接骨院、
(株)三愛設計、写真館いとう、補助
工業(株)、(有)ヤクモ、タバヤ洋品店、
(有)大葉、(有)マイウエイ、稲垣一宇
司法書士事務所、(有)松寿司、天理
教本晃分教会、さかい歯科、(有)に
かく本店、(株)なりた、山田歯科医
院、(有)名西機械サービス、なにが
しこころ、(有)畑中石油店、寿原
(株)、加地高等珠算塾、(有)稲沢金属、

(有)旭瓦、海津建設(株)、NDS(株)、
(株)大屋電子工業、日軽メタル(株)稲
沢工場、塩田化成(株)、(株)寿原テク
ノス、タイヨー機械(株)、(株)塚本印
刷、松老園菓子舗、服部商事(株)、
双和工業(株)、荘厳寺、水谷ガデー
ン(有)、青空薬局、野どか、(有)明治
トラクター、上田モーターズ(株)、
御菓子処うかい、ばあましるえつ
と、(有)鶴飼農園、中目園芸(株)、光
円寺、(名)大定、(有)榎田養鶏場、服
部自動車商会、(有)成瀬農園、山田
商店(株)、くしだ整形外科、服臣毛
織(株)、土屋石工、石黒歯科医院、
とんかつ懷石よしかわ、(株)矢合緑
地園、小玉屋、大崎自転車商会、
(有)大崎農園、(有)前野園芸場、丸紅
建材リース(株)稲沢工場、上野工業
(有)、中央食糧(株)、中部輪業(有)、名
古屋グリーンサービス(株)、(株)丸
美、TGRジステイクス(株)、カ
レーハウスCOCO吉番屋 稲沢
大矢店、(株)ランドスキップ、(有)梅
寿園、(有)木村植物園、(株)尾張植物
園、(有)永緑園、(有)近藤建設、井堀
バラ園、善壽園、橘華園、(有)服部
興業、(株)泉庭園、名西企画(有)、日
本メナード化粧品(株)稲沢工場、
喫茶エデン、(有)大沢機工、富士工
器(株)稲沢工場、(株)酒井鉄工所、(株)
東海力ネヨシ、エディオン稲沢
奥田店、(株)山内商会、クズシマ金
属加工(株)、中嶋合成(株)、(株)大島鉄
工所、(有)川口鋳金製作所、(有)喜多
八、(有)アート写植、ローソン稲沢

井之口店、(有)トスコ、八百健フー
ドセンター、角田印刷所、名西給
水(株)、大澤獣医科医院、仙竹
シャツトル(株)、(株)丹羽、(有)水谷庭
石商店、(有)小島電気工事、(有)ヤマ
ザキ塗装工業、(株)鶴飼組、三喜建
設(株)、さんがま茶屋、(株)コメット
カトウ、(有)甲隣フアクター、東栄
毛織(有)、(有)小山鉄工建設、(有)祖父
江段ポール、海東織布(株)、(株)平和
塗装、(有)城西八新開タイヤセン
ターV、ヘイワ電化工業所(株)、野
村毛織工業(株)、(株)ヘーワ、(株)ダイ
ム(あじへい)、(株)だいふく、菊
嘉石油(株)、寺田タカロン(株)、山正
建設(株)、伊吹(有)、ピース薬局(有)、
(有)コヤマ化工、(株)エス・エヌコー
ポレーション、(有)精桜商事、(有)イ
ワテック、(有)六輪会 六輪病院、
(株)丸寛、(株)新英毛織、(有)山口金属
工業、岸保産業(株)、学研横野法閑
寺教室、日本航空高等学校 尾張
学習支援センター

2,000円

花清生花店、ふとんの伊藤、小味
印刷、サムソン&テリラ稲沢店、
山一建設(株)、山田建設(株)、きたや
まクリニック、稲沢クリニック、
みづのや、(株)カーマカーマップロ
稲沢店、(株)ライフコーポレーショ
ン介護施設「ソレイユ稲沢」、き
もの・ベビーカーなもり、カット
ショップBUN、JA愛知西理
容室、喫茶田園、ヒラテ印刷(有)、
ミニストップ稲沢小池店、魚正
信晃興業(株)、ビジネスホテル和陽
館、(株)第一設計、浦山工業、(有)福
富自動車、公文式 治郎丸教室、
(有)杉浦保険事務センター、ひょう
たん、アキラ精機、(株)稲沢自動車、
(有)杉谷製作所、岩田内科、佐々精
工(有)、池田工業(株)、グループホー
ムほのぼの広場、(株)幸栄組、(株)荻
本商店、喫茶あんど、ミニス
トップ稲沢旗屋町店、サークルK
名神一宮店、福崎建設(株)、東海物
流(株)、サイクルショップいとう、
(株)川村水道設備、加藤新聞店、明
治理容室、ミワデンキ、(有)石兼石
油店西島給油所、松嘉商店、
ニューシミス、デイサービスセン
ターりんごハウス、明治靴下、山
田内科、カラオケ喫茶ポッポ、花
樹屋 東雲堂、(有)矢合バラ園、(有)
広屋水野商店、観音農園、(有)ハシ
モトナーセリー、橋本商店、植徳
園、ローズ美容院、(株)ヨシツヤ新
稲沢店、霧島工業、Yショップ中
浦、(有)横山製作所、日本エンジン
(株)稲沢工場、岩田工業(株)、(有)八木
設備、(有)安田建設、三友油設(株)、
喫茶みなしご、(株)ポッポ・ナッツ、
(有)幸繁、綿忠フラーワセンター、
ルビスケ洋菓子店、寿きや、和宏
製作所、祖父江製油(株)、愛文、(株)
杉徳園芸、瞳フラーワたけうち、
(有)伊藤植木園、帝人テクロス(株)、
鈴富毛織(株)、(有)大和商行、(有)藤次、
丸武住建(株)、(有)玲松園庭銀、(株)角

2,000円未満

田組、(株)尾張西資源開発、(有)サン
エースハイウ
戸田ミシン商会、松屋長春、真野
テレビ・レコード店、オケコウ住
設、(株)ルック今井、珈琲屋らんた
ん、ステップリハビリケアセン
ター稲沢、名古屋スバル自動車
(株)、愛知日産自動車(株)稲沢セン
ター、小沢食品店、(有)千代田、宝
録屋酒店、(有)メイヨー、オートガ
レージブライカン、(有)千代田写真
館、前田自転車、松清新聞店、理
容まえだ、KAZAMIDOR
I、東京美容室、まえだ動物病院、
(株)キクチメガネ稲沢店、服部製作
所、マクロビ夢食、反中建設、藤
栄合成樹脂加工所、お食事処 美
寿吉、コロナ喫茶店、築夢路、セ
ブイレブン稲沢小池店、アペル
美容院、大野新聞店、久松惟宏事
務所、西原焼肉店、モータウンカ
フェ、結、新世紀工業(株)、カー・
アンド・サービス(株)、東栄事業(株)
セリ工国府宮SS、国府宮農園、
いずみ調剤薬局、まんが喫茶ハチ
ミツ、(株)鬼頭、荒平鉄工(有)、NK
ヒーター工業、綿忠ふとん店、吉
田接骨院、桜商事販売、(株)シン
エーオート、クレバリーホーム稲
沢店、ジーオブイ株式会社、大
洋石油(株)、(有)山崎新聞店、大野燃
糸(有)、カワハラプレス、(株)カーワイ
ズ、かじうらファミリークリニック、

いなざわ東耳鼻咽喉科、だるま自動車(株)、菱輝金型工業(株)、平野工業(株)、下町運輸(株)、名大橋建材店、角三支店、喫茶ひまわり、(株)いわきゆう東海、ヘアーサロンマコト、光毛織物加工所、(株)トップ・ルーフ、加納接骨院、通明寺、明蔵寺、天池園芸、レモンライム、さかえや菓子舗、矢合歯科、(有)佐藤庭園設計、笹元子、(株)中甚稲沢営業所、協和製作所(株)、オオブユニティ(株)、田中調剤薬局、ふれあいサロン梅須賀、福井化成(株)、松寿司附島店、近喜商事(株)稲沢工場、(株)フォーエスコーポレーション、呉服と洋品のきむら、油舟、エース板金工作所、高重歯科、サークルK稲沢高重店、ピケ、大里サイクル、大里美容室、鈴木支店、富士クリーニング、つちや、トミヤ洋品店、村中理容店、スクールスタツファミラ、秋東商店、(株)富久屋商会、(有)ボディショップクラフト、(有)和らく、(有)鶴飼板金、(有)松原フライン、(有)印刷のトミダ、(株)小山工業所、(名)平和毛織物補修所、(有)ピースクローズ、渡辺建築、中日新聞山田新聞店、喫茶サロン香美有、ブルモンテ、カレーハウスCOCO吉番屋 稲沢国府宮店、(株)小林金属、理容アクロス、なのはな接骨院、尾張珈琲館、八和エレクトク(株)、夫馬接骨院、喫茶たいよう、(株)原芳商会、十一屋珈琲

街頭募金 (順不同敬称略)

JR稲沢駅 16,664円
 国府宮駅 16,386円
 アピタ稲沢店 35,583円
 アピタ稲沢東店・カーマ21稲沢店 57,575円
 ハーモニールランド 36,785円
 パールシティ 33,779円
 ヨシツヤ新稲沢店 21,443円
 アクロスプラザ稲沢 39,394円
 平和堂祖父江店 39,954円
 ヨシツヤ平和店 30,425円
 ホームセンターバロー稲沢平和店 32,291円
 稲沢まつり 33,725円
 矢合観音 16,321円
 そぶえイチヨウ黄葉まつり 21,952円

学校募金 (順不同敬称略)

稲沢東小学校児童会 5,580円
 稲沢西小学校児童会 35,457円
 清水小学校児童会 35,469円
 片原一色小学校児童会 18,454円
 国分小学校児童会 21,409円
 千代田小学校児童会 21,589円
 坂田小学校児童会 15,160円
 大里西小学校児童会 26,098円
 大里東小学校児童会 54,010円
 下津小学校児童会 32,771円
 大塚小学校児童会 30,992円
 稲沢北小学校児童会 38,904円
 高御堂小学校児童会 20,477円

小正小学校児童会

小正小学校児童会 36,228円
 祖父江小学校児童会 7,612円
 山崎小学校児童会 22,206円
 領内小学校児童会 19,416円
 丸甲小学校児童会 13,700円
 牧川小学校児童会 15,058円
 長岡小学校児童会 16,127円
 法立小学校児童会 21,800円
 六輪小学校児童会 24,326円
 三宅小学校児童会 23,374円
 稲沢中学校生徒会 12,191円
 明治中学校生徒会 12,780円
 千代田中学校生徒会 11,688円
 大里中学校生徒会 18,975円
 治郎丸中学校生徒会 9,445円
 稲沢西中学校生徒会 26,923円
 大里東中学校生徒会 17,103円
 祖父江中学校生徒会 11,492円
 平和中学校生徒会 41,892円
 稲沢東高等学校生徒会 23,697円

職域募金 (順不同敬称略)

愛知啓成高等学校ボランティア部 16,499円
 杏和高等学校JRC部 25,000円
 六輪幼稚園 3,000円
 稲沢市職員互助会 66,792円
 宮田用水土地改良区事務所 11,940円
 サカイナゴヤ労働組合 9,526円
 稲沢警察署親睦会 7,500円
 稲沢市民会館 2,850円
 稲沢市勤労福祉会館 1,300円

稲沢市公共施設管理協会事務局

稲沢市公共施設管理協会事務局 6,000円
 各老人福祉センター管理事務所 2,165円
 稲沢市社会福祉協議会 31,809円
 福祉まつり模擬店 326,650円
 稲沢市民生委員・児童委員協議会 254,200円
 掘り出しバザー 39,530円
 福ちゃん喫茶 32,600円
 稲沢市子ども会連絡協議会 29,303円
 稲沢市リサイクル自転車協力店会 27,300円
 稲沢市老人陶芸クラブ連合会 18,000円
 豊田合成(株) 17,000円
 ふれあいサロン「憩う会」 15,800円
 福祉まつり会場募金箱 13,290円
 稲沢市シルバー人材センター 10,000円
 稲沢厚生病院 6,500円
 まどか会 6,000円
 稲沢ヘルスメイト 5,000円
 明治農賛会 5,000円
 クローバー 5,000円
 粘土人形メルヘン 3,000円
 いなほ会 3,000円
 手をつなぐ育成会 3,000円

イベント募金 (順不同敬称略)



鈴木 鶴子	20,000円
林 利彦	20,000円
浅井みゑ子	20,000円
稲沢 明るい	25,846円
ダイハツ 稲沢	29,416円
堀尾 正夫・嘉子	30,000円
スマイル	30,000円
加藤 八重子・正男・忠雄	32,372円
大里西地区体育振興会	37,649円
稲沢市連合婦人会	37,800円
浄泉寺	50,000円
稲沢 更生保護女性会	60,457円
稲沢美容組合	68,000円
稲沢市赤十字奉仕団	77,359円
田川 清晴	86,188円
社会福祉法人薫風会	90,397円
橋本 嗣治	100,000円
橋本 英明	100,000円
大正 夢 稲沢会	100,000円
岩田 優美	500,000円

窓口募金 （順不同敬称略）

社会福祉法人たんぽぽハウス	3,000円
まつのき	3,000円
キルトサークルM 藤の会	2,000円
松ぼっくり	2,000円
NPO法人 夢んぼ	1,000円

稲沢市シルバー人材センター	15,900円
石田 弘行	12,500円
稲沢カトリック教会	11,546円
小島 佳奈美	10,000円
里西健康体操クラブ	10,000円
富田 三千雄	10,000円
三浦 記代	10,000円
（有）ラッキー・クローバー	9,455円
ふれあいサロンやせ	9,059円
メディカル加藤	9,000円
大津 義市	5,000円
ザ・エアロビクス	5,000円
水野 博司	3,000円
京牟 礼	2,000円
まつのき	1,326円
ねうしの会	720円
匿名（16件）	62,292円

店頭募金協力店 （順不同敬称略）

昭月	宝竹名古屋文理大学文化フォーラム内
宝竹（市役所内）	ファミリーマート 稲沢大塚東店
東松清	稲沢市シルバー人材センター
やまひこ	プチカフェのんのん
たまごのあしあと	シンエーオート
田中医院	稲沢市シルバー人材センター祖父江支部

ファミリーショップ萬勝
喫茶フードバンブー
喫茶リッキー
ローソン祖父江丸渕店
ミニストップ祖父江桜方店
まんか書店
平和堂祖父江店
喫茶もんきい
しろ石
菊嘉
エーラク
ソルティコメナカ
ヨシヅヤ平和店
バロー稲沢平和店
兼芳（株）
インコントラール
市民センター（7ヶ所）
社会福祉会館
勤労福祉会館
老人福祉センターさくら館
千代田老人福祉センターしいのき館
稲沢東老人福祉センターはなみずき館
下水道科学館
稲沢市役所 祖父江支所
稲沢市役所 平和支所
平和らくらくプラザ
匿名（1件）

みなさま
ありがとうございました





5月から会員募集が始まります。 ご協力をお願いします。

～あなたの会費は地域福祉を支える力～

社会福祉協議会では「誰もが安心して暮らすことができる福祉のまちづくり」の実現を目的に、社協会員を募集いたします。今年度も自治会（区長様）のご協力を得て、お願いをさせていただきますので、ぜひ趣旨にご賛同いただき、ご協力くださいますようお願いいたします。

平成27年度 会費実績額 14,378,700円

皆様の会費はさまざまな地域福祉活動に活用させていただきます

- まちづくり推進協議会事業への助成として** 8,094,000円
各地区で集められた会費の約半分を地区まちづくり推進協議会が取り組む「地域福祉事業」、「地域交流事業」、「青少年育成事業」などに活用しています。
- ◎ひとり暮らし高齢者の集い、夏祭り、地区体育祭、防災訓練、防犯活動 他
※これらの事業は全ての地区で実施しているわけではありません。
- 社会福祉協議会が取り組む地域福祉事業費として** 6,284,700円
- ◎ボランティアセンター事業
（ボランティアグループへの活動費助成、ボランティア講座の開催など）
- ◎地域福祉事業推進事業
（地域見守りネットワーク事業、市民共助パイロット事業など）
- ◎広報啓発事業 ◎低所得世帯への小口資金貸し付け事業

い〜なクイズ

★★★ I-N-A QUIZ ★★★

クイズ正解者の中から抽選で

「図書カード」1,000円分をプレゼント!

10
名様

問題

平成27年度 稲沢市社会福祉大会で
受賞された個人の人数は?

※ヒントは紙面のなかにあるよ!

【応募方法】

官製はがきに、①クイズの答え ②氏名(ふりがな) ③性別 ④年齢 ⑤職業 ⑥郵便番号 ⑦住所 ⑧電話番号
⑨今号の紙面の中から目に留まった、気になった記事を1つ ⑩ご意見・ご感想などをご記入のうえ、下記までお送りください。

【応募宛先】〒492-8218 稲沢市西町3-10-24 稲沢市社会福祉協議会クイズ係

【応募締切】平成28年4月21日(木)必着(応募は1人1枚まで) 【応募資格】市内在住のかた

【当選発表】厳正なる抽選のうえ、当選は賞品の発送をもって代えさせていただきます。

【個人情報の取扱について】

- ◎ご応募いただく際に、ご記入いただきました個人情報は、当選者への賞品発送および本会運営のために使用させていただきます。
◎個人情報は、ご本人様の同意無しに第三者に開示提供することはありません。 ◎個人情報は、当会が責任をもって管理いたします。

【前回のクイズの答え】 478 多数のご応募ありがとうございました。

受賞
おめでとう
ございます!



広告

身近な法律問題から専門分野まで。
幅広い対応であなたの悩みを解決いたします。

【取扱業務】相続問題・遺言、成年後見、財産管理、交通事故、借金問題、離婚、刑事事件、企業法務、売掛金・債権回収、労働事件、その他

相続問題・遺言、交通事故(人身事故)、借金問題に関するご相談は無料

一宮総合法律事務所

愛知県弁護士会所属 【弁護士】 野村一磨 阿部裕之 床谷明彦 加藤あい

☎(0586)43-3800 ※詳しくはホームページをご覧ください。

一宮市神山1-1-6 のむらビル3階 【営業時間】 AM9:30～PM5:30

案内

平成28年度 木曾三川連合総合水防演習・
広域連携防災訓練 **見学自由**

大規模な水害に備え、水防工法の実演や防災機関による情報共有訓練・被災者救助訓練などの水防演習・防災訓練を実施します。会場内では、パネルや最新の防災機器の展示、地震など体験しながら学べるコーナーも設置します。ぜひご来場ください。

●日 時 … 平成28年5月29日(日) 9:00～12:00 ※サテライト会場は10:30～12:00 ※小雨決行

●場 所 … 【メイン会場】愛知県稲沢市祖父江町 サリオパーク祖父江

※メイン会場のみ駐車場あり

【サテライト会場】名古屋市港区港町地先 名古屋港ガーデンふ頭

●主 催 … 国土交通省中部地方整備局、愛知県、岐阜県、三重県、稲沢市、愛知県尾張水害予防組合

●お問合せ 国土交通省中部地方整備局木曾川上流河川事務所

TEL 058-251-1321 <http://www.cbr.mlit.go.jp/kisajo/>

森上駅からメイン会場まで、シャトルバスの運行を予定しております。詳細は上記ホームページでご確認ください。

広告

福祉車両のことならマツダオートザム稲沢におまかせください



車検・点検・整備・修理・レンタル・リース

車検&修理で当社に入庫された場合…

代車無料!!

福祉車両代車ハイエース・キャラバン
【10人乗り＝車いす2台+8人】



マツダオートザム稲沢

☎(0587)-21-1755

定休日 毎週月曜日

稲沢市下津大門町42番地1