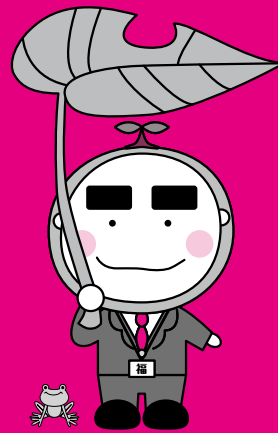




稲沢市社会福祉協議会だより

い~な



マスコットキャラクター
「福ちゃん」

No.28

2012年6月15日

- 02 会長就任あいさつ、事業計画・予算
- 04 社協の活動について
- 06 社協の情報広場(集い・学びの場、サービス情報)
- 11 行事カレンダー、寄付者紹介
- 12 会員加入のお願い、共同募金からのお知らせ、い~なクイズ



三菱電機ソシオルーツ基金 贈呈式

4月11日(水) 社会福祉会館にて、三菱電機株式会社稲沢製作所様による寄付贈呈式が行われ、三菱電機ソシオルーツ基金を通じ686,436円および福祉自動車1台(三菱デリカ リフトアップシート車)を寄贈いただきました。

同社様の寄付金は平成6年度から毎年、ご寄付いただき、これまでに心身障がい者団体活動助成や障がい者ハートフル海外旅行、命のバトン事業など幅広く地域福祉事業に活用させていただいております。

今年度は命のバトン事業に加え、災害時における災害ボランティアセンターの運営に必要な資機材整備費用にも充てる予定です。

※なお、寄贈車両は介助を必要とするかたの通院や買い物などの利用目的にお貸ししています。ぜひご利用ください(詳しくはP10へ)。

会長就任 あいさつ

社会福祉法人 稲沢市社会福祉協議会 会長 **山内孝三**



初夏の候、市民の皆様には、ますますご健勝のこととお喜び申し上げます。

このたび、ご勇退され、故 佐藤二郎前会長の後任として、4月2日付けをもちまして、稲沢市社会福祉協議会会長に就任いたしました山内孝三でございます。稲沢市の地域福祉推進のために最善を尽くし職責を全うする所存でございます。どうぞよろしくお願い申し上げます。

市民の皆様には常口頃より社会福祉協議会の活動に対しまして、ご理解ご協力をいただいておりますことに心より感謝申し上げます。

さて、近年、急速な少子高齢化の進行に加えて、雇用情勢の深刻化に伴う貧困問題や、「無縁社会」という言葉に象徴される絆の希薄化を背景に、高齢者の孤立化をはじめ子育て不安や児童虐待、ひきこもりなど様々な福祉課題が浮き彫りになるとともに、その様相も多様化、複雑化しています。

これらの問題の解決には、公的施策の整備はもとより、改めて地域社会における人と人との「つながり」の再構築・強化が必要であると考えております。多様化・複雑化した福祉ニーズを的確にとらえ、効率的かつ効果的な福祉の充実に向けた各種事業を展開していかねばなりません。

誰もが住み慣れた場所で、安心して元気に暮らすことのできる地域社会を実現していくため、地域の皆様とともに行政・各関係機関と協働しながら最大の努力をして参りますのでご支援、ご協力をお願い申し上げます。就任のごあいさついたします。

平成24年度

稲沢市社会福祉協議会 事業計画

基本方針

社会福祉協議会は、地域福祉を推進する中核的な団体として、行政機関、地域組織、ボランティア、市民の皆様と協働して「誰もが安心して安全に暮らすことができる福祉のまちづくり」を目指すため、「第2次地域福祉活動計画（平成24年度から平成28年度）」に盛り込まれた5つの基本目標を柱に事業を進めてまいります。

1 困った時に「頼れる社協」の実現

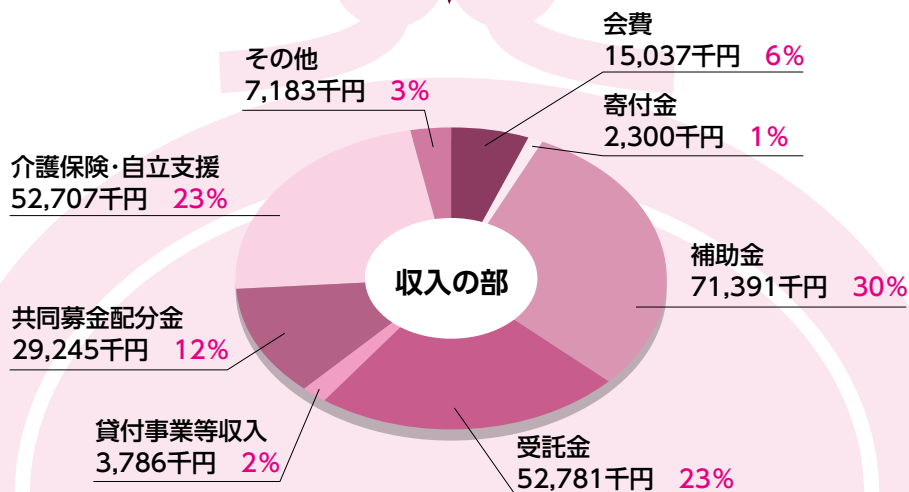
社会福祉協議会が知られていない・理解されていないという現状を踏まえ、PR活動の充実による「社会福祉協議会の知名度の向上」、相談事業の充実や市との連携強化による「頼れる社協」というイメージづくりを戦略的に行います。

2 地域組織との連携による地域福祉の推進

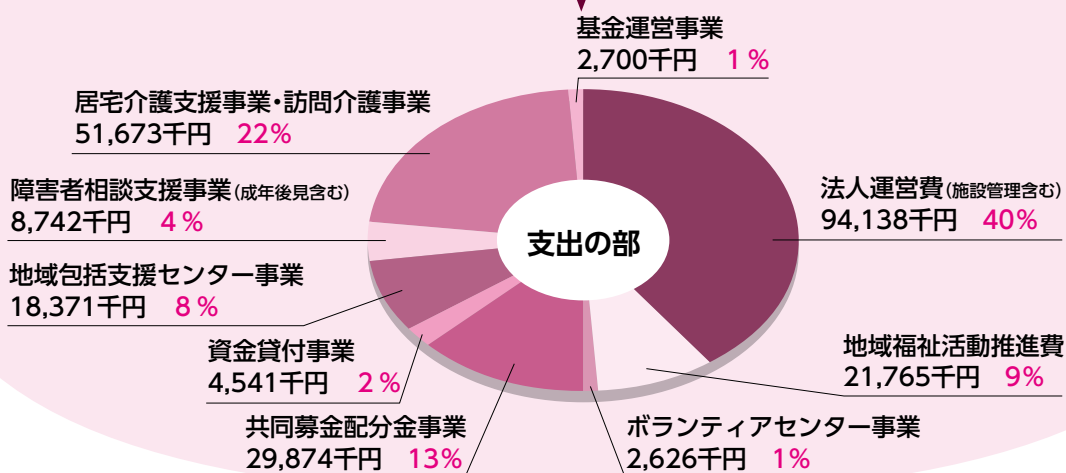
市民の主體的な地域活動などだけでなく、社会福祉協議会が地域に密着し、地域組織と連携して地域福祉を推進するしくみや体制づくりを進めます。

【平成24年度 一般会計収支予算の内訳】

収入合計 234,430千円



支出合計 234,430千円



※事業計画・予算の詳細につきましては、社会福祉協議会本所・支所およびホームページにて閲覧できます。

3 地域の力を結集した
ネットワークづくり

ボランティア活動の活発化を図るとともに、そつした地域で頑張ってくれている人々の力を結集したネットワークづくりを進めます。

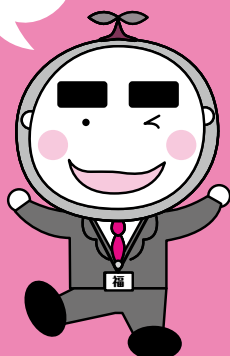
4 安心して生活できる
各種サービスの充実

地域住民の様々な不安を解消する各種福祉サービスの充実を図るとともに、地域住民の交流を目的とする事業などを通じて、安心して生活できる地域づくりを進めます。

5 計画的な組織運営

社会福祉協議会の運営体制を強化するとともに、ニーズを踏まえた戦略的な活動ができる計画的な組織運営の強化を図ります。

いっしょに
創ろう
福祉のまち



社協の活動について

地域の皆様と一緒に笑顔のあるまちづくり

地域福祉活動推進事業

会員会費

- ◎地区まちづくり推進協議会事業への活動助成
- ◎地域見守りネットワーク事業
- ◎市民共助パイロット事業
- ◎社会福祉協議会だより「い〜な」の発行
- ◎出前福祉講座 など

ボランティアセンター運営事業

会員会費

- ◎ボランティア活動コーディネート業務
- ◎ボランティア・市民活動だより「あい・あい」の企画編集・発行
- ◎ボランティア団体活動助成
- ◎各種ボランティア講座・研修会
- ◎ボランティアセンター運営委員会 など



障がい者福祉事業

共同募金
配分金

- ◎障がい児音楽療法支援事業
- ◎障がい児者家族支援事業
- ◎福祉自動車・車いすの貸し出し
- ◎各障がい者福祉団体への活動助成 など

児童福祉・子育て支援事業

共同募金
配分金

- ◎福祉実践教室
- ◎ボランティア探険隊（子ども向け福祉講座）
- ◎学生施設ボランティア福祉体験学習
- ◎ボランティアチルドレン支援事業
- ◎置き傘設置事業（小学1年生）
- ◎子育て支援事業（人形劇鑑賞）
- ◎ひとり親家庭日帰り旅行 など



福祉の まちづくりを めざして



社会福祉協議会だより「い〜な」

社会福祉協議会（略称：社協）は、社会福祉法に基づき、地域福祉活動を推進することを目的として、全国、都道府県、市町村を単位に設置された社会福祉法人です。

主な事業財源は、市民の皆様からご協力いただく会費・共同募金配分金・寄付金などの民間財源、そして行政からの補助金・委託金の公費財源で構成されています。

誰もが安心して暮らせる地域づくりをすすめるため、市民の皆様、福祉・保健などの関係者、行政機関などの協力を得て、高齢者福祉事業、障がい者福祉事業、ボランティア活動の推進、福祉サービス利用援助事業などの地域福祉推進活動に取り組んでおります。

障がい者サポートセンター 「い〜な」

市受託事業

- ◎障がい者相談支援事業
- ◎障がい程度区分認定調査

稲沢地域包括支援センター

稲沢地区・
市受託事業

- ◎総合的な相談支援
- ◎介護予防プランの作成
- ◎権利擁護業務
- ◎包括的・継続的マネジメントの実施 など

居宅介護支援事業・ 訪問介護事業

独立採算
事業

- ◎居宅介護支援事業
(ケアマネジャーによるケアプランの作成)
- ◎訪問介護事業
(ホームヘルパーによる介護や日常生活上の支援)

福祉資金貸付事業

会員会費・
県社協
受託事業

- ◎低所得者、障がい者世帯などに対し、資金貸付事業をとおり、生活の自立と安定、経済的自立支援をおこなっています

福祉ビデオ・ DVDレンタル貸出事業

共同募金
配分金

- ◎障がい者・高齢者・ボランティア関係のビデオ・DVDをお貸ししています

基金運営事業

寄付金

- ◎社会福祉基金・ボランティア基金の積立

施設管理事業

市受託金

- ◎指定管理者制度により稲沢市から委託を受けて、社会福祉会館の施設維持管理、利用に関する業務をおこなっています

福祉育成啓発事業

共同募金
配分金

- ◎福祉まつり ◎社会福祉大会 ◎福祉バザー
- ◎災害ボランティアセンター整備事業
- ◎火災被災者の援護 ◎花いっぱい事業
- ◎民生委員・児童委員協議会への活動助成
- ◎各福祉団体への活動助成 など



歳末たすけあい配分金事業

共同募金
配分金

- ◎ひとり暮らし高齢者、重度障がい児者などへの援護金配付 (歳末援護事業)

高齢者福祉事業

共同募金
配分金

- ◎命のバトン設置事業
- ◎傾聴ボランティア養成・派遣 ◎長寿祈願祭
- ◎三世代ふれあいゲートボール大会
- ◎パートナーふくしグラウンド・ゴルフ大会
- ◎老人クラブ連合会への活動助成 など



日常生活自立支援事業

県社協
受託事業

- ◎日常生活に不安を抱える認知症高齢者などに対し、福祉サービス利用の援助をおこなっています

集いの場

～人と人とのつながりを大切に～

【問い合わせ先】社会福祉協議会本所
☎0587-23-6713 (平日8:30～17:15)



施設名	実施日時
大里東チューリップ児童センター	7月4日(水)
大里オリーブ児童センター	7月13日(金)
小正すみれ児童センター	9月11日(火)
下津クローバー児童センター	9月26日(水)
平和さくら児童館	10月10日(水)
祖父江あじさい児童館	10月30日(火)
西町さざんか児童センター	10月31日(水)
明治スズラン児童センター	12月12日(水)
千代田ヒナギク児童センター	12月19日(水)
高御堂カトリア児童センター	平成25年3月13日(水)

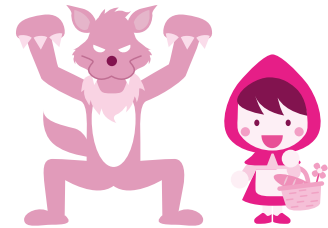
【とき・ところ】左表のとおり 時間はいずれも午前10時30分～(約30分)
【対象】市内在住の3歳までの乳幼児と保護者
【費用】無料
【申込】各児童館・児童センターで受付中

人形劇 (子育て支援)
「今年の人形劇は「あかずきんちゃん」」
子育ての一助となるよう、市内児童館・児童センターにて人形劇を実施しています。親子で人形劇を鑑賞して楽しいひと時を過ごし、またこれを機会にママ友を作りましょう。
人形劇はお住まいの地域の児童館・児童センターにて実施しますので、お気軽にご参加ください。

【とき】7月22日(日)
午前7時30分～午後6時30分 ※雨天決行
【ところ】志摩スペイン村(ランチバイキング&パスポート付)
【集場所】市役所・市祖父江支所・市平和支所のいずれかを選択
【対象】市内在住のひとり親家庭、養育者家庭の保護者と15才以下の子ども
【定員】100人(定員を超えた場合は抽選となります)
【費用】子ども一人 10000円(3才未満無料) おとな一人 15000円
【申込】7月2日(月)(必着までに、官製はがきに必要な事項を記入し(図参照)、申し込み



ひとり親家庭日帰り旅行
「お子様との夏の思い出にいかがですか」



【とき】8月4日(土)午前10時～午後3時
【ところ】平和らくらくプラザ 1階交流ギャラリー
【参加団体・施設(予定)】
NPO法人メンタルネットワーク稲穂/NPO法人祖父江手をつなぐ育成会/NPO法人たんぽぽハウス/(福みず美福祉会 そぶえ福祉園/(福)回精福祉会 いぼりの里/(福)海部連福祉会 虹の里八開/(福)愛燦会 障がい者センター あいさんハウス
※バザーの収益金につきましては、各参加団体・施設の活動費に充てさせていただきます。



福祉バザー

【はがき記入例】

〈表〉
〒492-8218
稲沢市西町3-10-24
稲沢市社会福祉協議会
ひとり親家庭日帰り旅行
申込み係

〈裏〉
①保護者氏名
子ども氏名・年齢(学年)
②郵便番号
③住所
④電話番号
⑤バス乗車場所

※応募は1家族1枚限り

学びの場

～福祉の学びを応援します～

【申し込み先】社会福祉協議会本所
☎0587-23-6713 (平日8:30～17:15) ※各事業、定員になりしだい締め切ります。



ボランティア探険隊

～新しい学び・発見に出会える～

福祉体験を通して福祉やボランティア活動についてみんなと楽しく学んでみませんか。

【とき】7月23日(月)・24日(火)の2日間コース
午前10時～午後4時

【ところ】社会福祉会館 1階集会室

【対象】市内在住・在学の小学4～6年生

【定員】20人

【費用】無料

【内容】視覚障がい者との交流や絵本の点訳体験など(文字を点字に直すこと)

点訳した絵本は8月に名古屋盲学校に通う子どもたちの元へ届けます。

※参加自由。ただし交通費、昼食代は自己負担となります。

【持ち物】弁当、お茶、筆記用具

【申込】6月22日(金)から受け付け

出前福祉講座

～社協職員が皆様のもとへ伺います～

福祉やボランティアに関するテーマについて、市民の皆様の理解を一層深めていただくことを目的に、職員が皆様の集会などに出向いて実施する講座です。

【とき】申込団体などと調整の上、決定します

【ところ】会場は申込団体などでご用意ください

【対象】市内在住・在勤・在学の10人以上で構成された団体・グループなど

【費用】無料(ただし材料費などが必要な場合は実費を申込団体などが負担)

【申込】実施2週間前までに社会福祉協議会へ申し込み

【実施までのながれ】

1 メニューを選ぶ

2 社協へ申し込み

3 日程などの調整・打ち合わせ

4 出前福祉講座の実施

講座メニュー(例)	内容
社会福祉協議会って何やってるの??	社会福祉協議会が取り組む活動について
赤い羽根共同募金で集まった募金は…	共同募金運動の取り組みや募金の使い道について
地域見守りネットワーク	地域における見守り活動の相談やネットワーク立ち上げの支援について
成年後見制度・日常生活自立支援事業	認知症などにより判断能力が不十分になった方が安心して暮らせるよう支援する制度・サービスについて
障がいに対する理解・支援	障がいの特性やコミュニケーション方法などについて
高齢者疑似体験・車いす体験	専用装具や車いすを使っでの疑似体験、介助方法について
ボランティア活動をはじめよう	ボランティア活動を始めるにあたっての心がまえ、ボランティアセンターの活用方法について
災害時のボランティア活動	災害への備え、災害時のボランティアセンターの役割やボランティア活動について

※上記以外の講座メニューにつきましても、ご相談のうえ実施させていただきます。

学びの場

～福祉の学びを応援します～

【申し込み先】社会福祉協議会本所

☎0587-23-6713 (平日8:30～17:15) ※各事業、定員になりしだい締め切ります。



社協の 情報広場

学生施設ボランティア 福祉体験学習

Let's ボランティア！

夏休みを利用して、福祉施設でのボランティア活動体験（3日間）に参加してみませんか。

初めての人も、参加したことがある人も大歓迎!!

【とき】P.9の日程表をご覧ください

時間は午前9時～午後4時

※ただし、児童館・児童センターは開始時間が午前10時からとなります。

【対象】市内在住・在学の学生(中学生以上)

【持ち物】室内用シューズ、弁当、お茶、筆記用具

【服装】学校指定の体操服などを着用

【事前学習会】申込者には事前学習会(必須)を受講していただきます。(下表参照)

※施設での活動やボランティアの心構えなどについて学びます。

【受付期間】6月26日(火)～7月13日(金)
【その他】万が一の事故やケガに備えて、ボランティア活動保険に加入。(保険掛金は当会が全額負担)
【ボランティア活動体験までのながれ】



事前学習会日程表(受講必須)

分野	日にち/時間	会場
高齢者施設	7月25日(水) 10:00～11:30	社会福祉会館
	7月26日(木) 14:00～15:30	
障がい者施設	7月25日(水) 14:00～15:30	
	7月30日(月) 10:00～11:30	
児童施設	7月26日(木) 10:00～11:30	
	7月30日(月) 14:00～15:30	

参加を
お待ちしております。

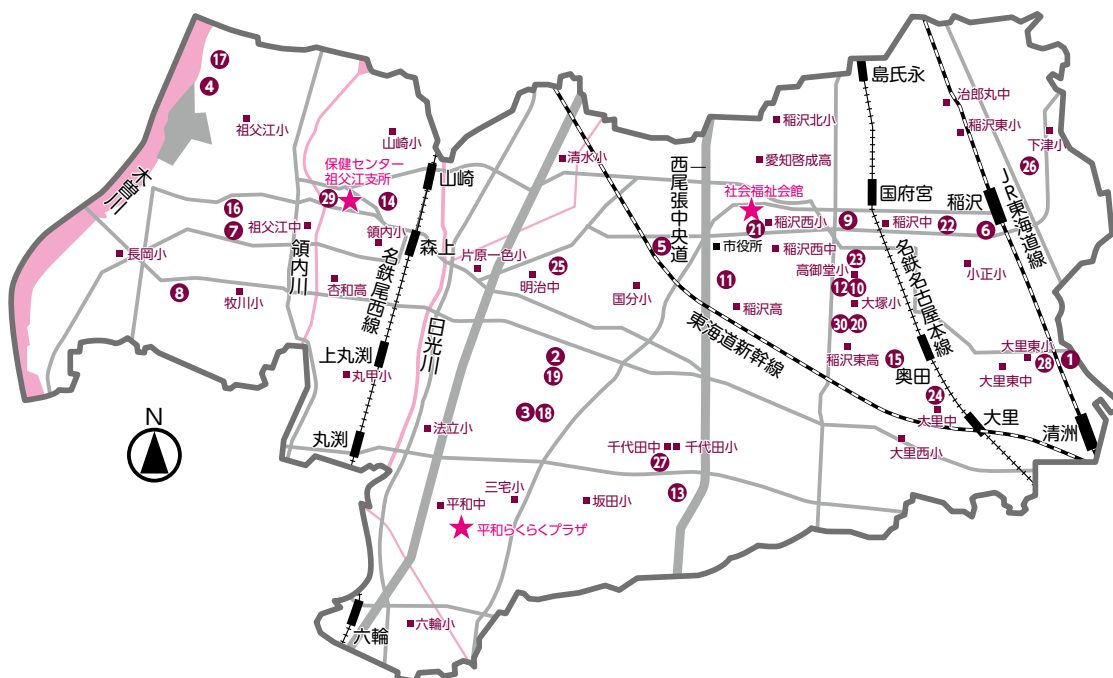


ボランティア体験日程表

施設	施設名	住所	A 8/1~8/3	B 8/8~8/10	C 8/15~8/17	D 8/22~8/24
高齢者施設	① 特別養護老人ホーム 大和の里	六角堂東町1-3-6	3	3	3	3
	② 特別養護老人ホーム 第二大和の里	井堀野口町27	3	3	3	3
	③ 特別養護老人ホーム 寿敬園	平和町観音堂東海塚33番地	3	—	—	3
	④ 特別養護老人ホーム 祖父江グリーンハウス	祖父江町祖父江中沼15番地	—	—	3	—
	⑤ 特別養護老人ホーム すずの郷	船橋町江向193番地1	—	—	—	2
	⑥ 老人保健施設 憩の泉	駅前2丁目27番3号	6	—	6	6
	⑦ 介護老人保健施設ベストライフ祖父江	祖父江町四貫東堤外1201番地70	6	6	6	6
	⑧ デイサービスセンター 古都祖父江館	祖父江町野田堤並73	—	—	—	2
	⑨ 国府宮デイサービスセンター	高御堂1丁目5番32号	5	5	5	5
	⑩ デイサービスセンター ぴあおひさま	大塚北9丁目34番地の2	5	5	5	5
	⑪ デイサービスもみじ	横地4-71	2	—	—	—
	⑫ ケアハウス信竜	大塚北9-34-1	3	—	3	—
	⑬ Kライン・ケアセンター稲沢	北麻績町沼25	3	3	3	3
	⑭ 尾西病院	祖父江町本甲拾町野7番地	—	—	—	4
障がい者施設	⑮ まつのき作業所	奥田神ノ木町18番地	2	—	—	—
	⑯ そぶえ福祉園	祖父江町上牧西6	3	3	—	3
	⑰ 愛厚はなのきの里	祖父江町祖父江藤森3-2	4	—	4	4
	⑱ ルミナス	平和町観音堂東海塚33番地	2	—	—	—
	⑲ いぼりの里	井堀野口町18番地	4	4	—	4
児童施設	⑳ 信竜保育園	大塚南4丁目36番地	4	4	2	4
	㉑ 西町さざんか児童センター	西町三丁目6-22	2	2	—	2
	㉒ 小正すみれ児童センター	小池三丁目4-4	3	3	—	3
	㉓ 高御堂カトリア児童センター	高御堂十丁目2-5	—	—	—	2
	㉔ 大里オリーブ児童センター	奥田中切町76	3	—	3	3
	㉕ 明治スズラン児童センター	中野宮町44-4	—	—	—	2
	㉖ 下津クローバー児童センター	下津高戸町58	2	—	—	—
	㉗ 千代田ヒナギク児童センター	福島町中浦25	2	—	—	—
	㉘ 大里東チューリップ児童センター	六角堂西町二丁目1	1	—	—	—
	㉙ 祖父江あじさい児童館	祖父江町山崎下批486-1	2	—	—	—
	㉚ 信竜こどもの森 児童館	大塚南4丁目40番	3	3	3	3

※欄の中の数字は、各施設の受け入れ可能人数です。

施設場所案内地図



サービス情報

～より良い地域・生活づくりを支援します～

【問い合わせ先】社会福祉協議会本所
☎0587-23-6713 (平日8:30～17:15)

社協の
情報広場

市民共助。パイロット事業 締切迫る！

～地域の支え合い活動を応援します！～

地域の福祉課題の解決を図るため、住民（地域）が企画・立案し、実行する事業を資金面で支援します。

昨年度は地区内でもよく相談や、世代間交流などの開催を行う地区組織の活動を支援させていただきました。ぜひ皆様の地域でも、新しい福祉活動に取り組んでみませんか。お気軽にご相談ください。

【募集事業】地域住民が主体となって地域の福祉課題の解決に取り組む事業

【補助金額】限度額10万円

【申込期限】6月29日（金）まで

福祉自動車貸出事業

～病院への送迎や旅行の際にご利用ください～

介助を必要とするかたの通院や買い物に利用できる福祉自動車を貸し出ししています。

【貸出車両】社会福祉協議会ではニーズにあわせて次の車両をご用意しています。

【対象者】市内在住者で介助などを必要とし、運転者をご自身で確保できるかた。

【貸出期間】最大3日間（この期間に十日おびび祝日などがかかる場合はこの限りではありません。）



ハッピー1号



ハッピー2号

車両	車名/タイプ	貸出返却
ハッピー1号	三菱デリカD5(2000cc) リフトアップシート車 (セカンドシート)	本所
ハッピー2号	三菱タウンBOX(660cc) リヤリフトタイプ	本所
ハッピー3号	三菱タウンBOX(660cc) リヤスロープタイプ	本所
ハッピー5号	トヨタノア(2000cc) リヤスロープタイプ	祖父江支所
ハッピー6号	トヨタノア(2000cc) リフトアップシート車 (セカンドシート)	平和支所

（例）走行距離が30kmの場合の使用料は600円。

【使用料】走行距離に対し、1kmあたり20円を加算し、使用料を算出します。

【申込方法】利用日2ヶ月前の1日の午前8時30分から本所、各支所において受け付け。ただし、1日が休業日（土日、祝日、年末年始12月29日～1月3日）の場合は、翌日（平日）からの受け付け。

※車両の貸出し及び返却は、平日の午前8時30分から午後5時15分まで。

命のバトンの配付

～災害時や緊急時、あなたの命を守ります～

「命のボタン」は、災害時や緊急時、本人に代わって大切な命の情報を速やかに救急隊員に伝えるための道具です。「緊急時対応カード（持病や緊急連絡先などを記載する用紙）」を「専用の筒（命のボタン）」に入れて冷蔵庫に保管することによって万が一の災害や緊急事態に備えます。

主な配付先は、ひとり暮らし高齢者、高齢者夫婦、聴覚障がい者、母子家庭、腎臓病のかたなどです。

ご家族やご友人などで必要とされるかたがお見えになりましたらご相談ください。

【命のボタン】は1世帯1本まで

1つの「ボタン」に複数の「緊急時対応カード」を入れる場合は、顔写真を貼ることで誰のものか分かるようにしてください。

【命のボタン】を使用しているかたへお願い

緊急時対応カードは、最新の情報に更新してください。緊急時対応カードは、本所、各支所にあります。また、本会のホームページからダウンロードすることもできます。



お知らせ

録音テープをご利用ください



目の不自由なため「社協だより」と「稲沢市社協ボランティア」の最新号を音訳し、希望されるかたに録音テープを送っています。申し込みは社会福祉協議会で随時受け付けていますので、お気軽にご利用ください。

【対象】 市内在住で視覚に障がいのあるかた
【費用】 無料

行事カレンダー

(6月15日～9月14日の社協事業)

6月

15日	福祉実践教室	大里西小学校
16日	音楽療法	社会福祉会館
18日	福祉実践教室	三宅小学校
20日	福祉実践教室	山崎小学校
20日	福祉実践教室	千代田小学校
22日	福祉実践教室	大塚小学校
23日	男性料理ボランティア養成講座	社会福祉会館
25日	福祉実践教室	清水小学校
27日	福祉実践教室	小正小学校
28日	福祉実践教室	六輪小学校

7月

1日	ボランティアチルドレン	社会福祉会館
4日	人形劇	大里東チュリップ児童センター
6日	人形劇	下津保育園
7日	音楽療法	社会福祉会館
9日	人形劇	駅前保育園
13日	人形劇	大里オリーブ児童センター
21日	音楽療法	社会福祉会館

22日	ひとり親家庭日帰り旅行	志摩スペイン村
23～24日	ボランティア探検隊	社会福祉会館
28日	男性料理ボランティア養成講座	社会福祉会館

8月

1～3日	学生施設ボランティア体験学習	市内福祉施設
4日	福祉バザー	平和らくらくプラザ
5日	ボランティアチルドレン	社会福祉会館
8～10日	学生施設ボランティア体験学習	市内福祉施設
11日	音楽療法	社会福祉会館
15～17日	学生施設ボランティア体験学習	市内福祉施設
18日	三世代ふれあいゲートボール大会	社会福祉会館
22～24日	学生施設ボランティア体験学習	市内福祉施設
25日	男性料理ボランティア養成講座	社会福祉会館
25日	音楽療法	社会福祉会館
26日	ボランティアチルドレン	社会福祉会館

9月

1日	音楽療法	社会福祉会館
2日	ボランティアチルドレン	社会福祉会館
11日	人形劇	小正すみれ児童センター

ご寄付
ありがとう
ございました。

皆様のご厚意に心より
お礼申し上げます。
平成24年2月15日から
4月30日までのご寄付を
掲載しています。
(順不同・敬称略)

【物 品】

- ◎夢屋稲沢店お客様一同……………お菓子 8箱
- ◎MEGAコンコルド1280
稲沢店お客様一同……………お菓子 4箱
- ◎岩本製菓(株)…………… たまごぼうろなど 38箱
- ◎リーフウォーク稲沢
…………… 日用雑貨・文具など 167点
- ◎匿名(1件)…………… タオル 155本

【社会福祉基金】

- ◎稲沢市遺族会…………… 100,000円
- ◎ユニー(株)“小さな善意で大きな愛の輪”
 - ・本社…………… 4,881円
 - ・アピタ稲沢店…………… 128,719円
 - ・ユーホーム稲沢店…………… 64,450円
 - ・リーフウォーク稲沢…………… 63,251円
- ◎ぎふしん愛の募金事務局… 30,000円
- ◎名古屋ヤクルト販売(株)…………… 5,488円

7月から
会員募集が
始まります。

社会福祉協議会の会員加入にご協力を!

～地域の福祉活動は皆様の会費で支えられています～

社会福祉協議会では、住民ひとりひとりが福祉の担い手として参加するまちづくりを目指し、全市民の皆様を対象に会員制度を設けております。

今年も自治会（区長様）の協力を得て、会員募集のお願いをさせていただきますので、ぜひ趣旨にご賛同いただき、ご協力くださいますようお願いいたします。

平成23年度会員会費実績

会員種別	会員数	金額
一般会員	27,207世帯	13,603,500円
賛助会員	257世帯	271,000円
法人会員	123法人	653,000円
施設会員	14施設	75,000円
職域会員	464名	443,500円
合計		15,046,000円

ご協力いただいた会費は、このように使われます。



住民の皆様

区長、組長、
班長様のご協力



社会福祉協議会

地区まちづくり推進事業費として

各地区で集められた会費の約半分を地区まちづくり推進協議会が取り組む「地域福祉事業」、「地域交流事業」、「青少年育成事業」などに活用しています。

◎ひとり暮らし老人との集い、夏祭り、地区体育祭、防災訓練、防犯活動 他

※これらの事業は全ての地区で実施しているわけではありません。

社会福祉協議会が取り組む地域福祉事業費として

◎ボランティアセンター事業（ボランティア団体の育成支援、ボランティア講座など）

◎地域福祉活動推進事業（地域見守りネットワーク事業、市民共助パイロット事業など）

◎広報啓発事業 ◎低所得世帯への小口資金貸付事業

広告

日本航空高等学校 尾張学習支援センター

通信制課程 単位制普通科 原則留年のない単位制!
アルバイトや長期留学も可能!あなたの夢を応援します!
前籍校での在籍期間や取得単位を最大限に活かします!

学校見学・入学相談受付中 転・編入生随時受付

☎0586-68-7068・090-8088-4858

[E-mail] high12summer_waves13@ybb.ne.jp

〒492-8389 稲沢市横野町764-1 併) 学研横野法閑寺教室

【共同募金からのお知らせ】

被災を受けられたかたを支援することを目的に、義援金の募集をしております。

7/31
まで受付中

竜巻災害義援金 (茨城・栃木)

9/30
まで受付中

東日本大震災義援金

皆様のご理解とご協力をお願いいたします。

【受付窓口】稲沢市共同募金委員会(社会福祉会館内)

い〜なクイズ

★ ★ ★ I - N A Q U I Z ★ ★ ★

問題

福祉自動車貸出事業に使用している車両は何台? ※ヒントは紙面のなかにあるよ!

【応募方法】

官製はがきに、①クイズの答え ②氏名(ふりがな) ③性別 ④年齢 ⑤職業 ⑥郵便番号 ⑦住所 ⑧電話番号

⑨社協だより「い〜な」への感想・意見などをご記入のうえ、下記までお送りください。

【応募宛先】〒492-8218 稲沢市西町3-10-24 稲沢市社会福祉協議会クイズ係

【応募締切】平成24年7月2日(月)必着(応募は1人1枚まで) 【応募資格】市内在住のかた

【当選発表】厳正なる抽選の上、当選は賞品の発送をもって代えさせていただきます。

【個人情報の取扱について】

◎ご応募いただく際に、ご記入いただきました個人情報は、当選者への賞品発送および本会運営のために使用させていただきます。

◎個人情報は、ご本人様の同意無しに第三者に開示提供することはありません。◎個人情報は、当会が責任をもって管理いたします。

