

稲沢市社協だより

# い〜な



はくちょう座



## 学生施設ボランティア福祉体験学習(信電保育園)

夏休みを利用して多くの学生が市内の福祉施設でボランティア体験をしました。



### 社協の風景

- 【特集】夏休み子ども福祉体験活動 …… 2・3
- 講座・イベント情報 …… 4・5
- 福祉まつり …… 6・7
- 赤い羽根共同募金・社協行事カレンダー …… 8・9
- 会員募集・決算報告 …… 10・11
- 皆様のご参加お待ちしております!! ほか …… 12

No. 21  
2010年9月15日



稲沢市社会福祉協議会だより「い〜な」  
社会福祉法人 稲沢市社会福祉協議会  
〒492-8218 稲沢市西町三丁目10番24号 社会福祉会館内  
TEL(0587)23-6713 FAX(0587)33-4666

稲沢市社会福祉協議会

検索

この稲沢市社会福祉協議会だより「い〜な」は社協会員費により発行しています。



資源や環境に配慮して、再生紙100%エコインクを使用しています。

E-mail : fukushi@inazawa-shakyo.or.jp  
URL : http://www.inazawa-shakyo.or.jp





楽しく交流したよ!



「夏休み子ども福祉体験活動」

みんなのふだんのくらしのしあわせを考える

社会福祉協議会は子どもたちの福祉教育活動を応援しています！  
今年も多くの子もたちが夏休み期間中に実施した福祉体験講座に参加してくれました。

おいしいカレーを作ります♪

CASE 1

## ボランティア 8/1 チルドレン支援事業

### 「耳の不自由な人との交流会」 ～伝わる喜びから学ぶこと～

耳の不自由な人と一緒にカレーライス作りに挑戦しました。

言葉は聞こえなくても、筆談やジェスチャーを交えてお互いの思いを伝えあい、美味しいカレーを作ることができました。

食べたあとは子どもたちが考えたゲームをみんなで遊び、笑顔いっぱいです♪



### 子どもゆ声

耳が不自由だと自分たちとは違うということを勝手に思い込んでいたけど、この交流会で一緒に同じ事ができることが分かり、楽しめたのでよかった。

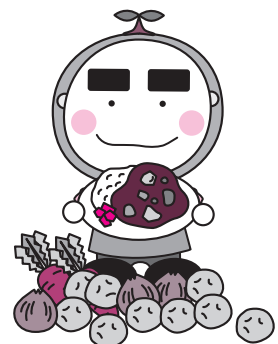
楽しかったよ!



### ボランティアチルドレンサポーター募集

子どもたちが一人ひとりの思いを大切にしながら、子どもたち自身でできること、やってみたいことを一緒になって取り組んでもらえる**高校生、大学生ボランティアを募集しています**。現在 11 名のサポーターが活躍中。興味があるかたは詳しい資料をお送りしますので、お気軽にご連絡ください。

○ TEL : 0587-23-6713 ○ E-MAIL : fukushi@inazawa-shakyo.or.jp





7/26・27

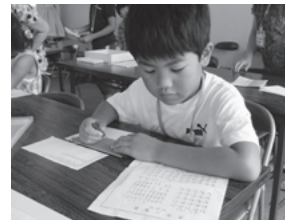
## CASE 2 ボランティア探険隊

福祉体験コース  
～目の不自由な人との  
交流をとおして～



子どもたちは障がいの疑似体験だけでなく、実際に目の不自由な人からふだんの生活や思いについて、お話を聞かせていただきました。

その後、学んだ点字を使って、一冊の絵本をみんなの手分けして点訳し、出来上がった絵本と手紙を持って8月4日に名古屋盲学校へ届けに行きました。盲学校の子どもたちは、このプレゼントとボランティア探険隊の子どもたちとの出会いを心から喜んでくれました。



**子どもの声**

アイマスクをして、みんなとしゃべっている時、なんかすごく不安になりました。自分の隣りにだれがいるんだろう？とかが気になりました。でもそれで目の不自由な人の気持ちがよく分かりました。

お茶は、どこかな？

## CASE 3 ボランティア探険隊

7/28～30

まち探険コース  
～まちのやさしさを探してみよう～

市民会館からJR 稲沢駅、リーフウォークまでの道を歩いてまち探険を行いました。

道中、まちが抱える問題点だけでなく、みんなにとって、やさしいところも発見することができました。体験後は、子どもの視点からその問題点の解決について考えてみました。



せまくて  
通りづらい！

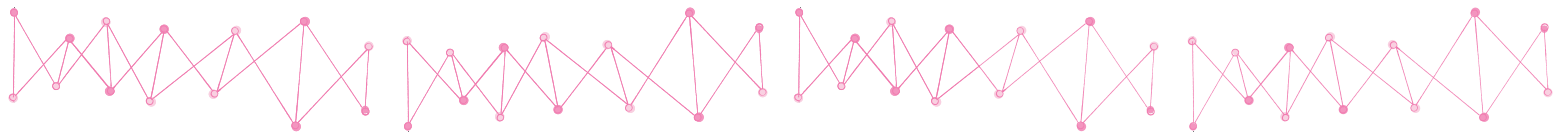
**子どもの声**

駅もチェックしよう！

- ・お年寄りや障がいがある人だけじゃなく、みんなにやさしく声をかけてあげたいです。
- ・このまちを良いまちにするには、まず障がい者の人が、いろんな事をふつうにできる環境にすることが大切だと思いました。

※社会福祉協議会がすすめる福祉教育活動には皆様からおよせいただきました「赤い羽根共同募金」の一部を活用させていただいております。





社協事業

# 講座・イベント情報

社協では、さまざまな講座やイベントをご用意しています。ぜひ、ご参加ください！

申込・  
問合せ先

社会福祉協議会本所 0587-23-6713

※受付時間 平日 午前8時30分～午後5時15分



## 1 障がい者ハートフル海外旅行

～きれいな海で楽しい思い出をつくりませんか～  
障がい者にやさしい旅行『グアムの旅3泊4日』

三菱電機ソシオルーツ基金様のご協力で、障がい者とそのご家族（介護者）のかたを対象にした障がい者ハートフル海外旅行事業を実施いたします。皆様のお申し込みをお待ちしております。

●とき

12月3日(金)～12月6日(月)

●対象

身体障がい者手帳、または療育手帳の交付を受け、左下の表に該当する市内在住のかた（平成17年度以降に、この事業に参加されたかたを除きます。）

●定員

20人

●費用

1人22万4千円のうち本人負担額は障がい者及びご家族（介護者）、それぞれ1人7万4千円となります。

（1人部屋追加料金 2万8千円）

●申込

10月4日(月)までに身体障がい者手帳または療育手帳をご持参のうえ、社会福祉協議会（支所可）へお申し込みください。

なお、申し込み多数の場合は、抽選となります。

※①海外旅行未経験者を最優先に、②過去にこの旅行事業に参加されていないかたは、次に優先してご参加いただけます。

### 昨年度、参加されたかたの声

- ・非常に楽しく、有意義な心に残る旅行でした。旅行中に他の参加者の方々と、この旅行をきっかけに色々話ことができ、友達になることができました。ボランティアの方々にもお世話になり、本当にたくさんの楽しい思い出をありがとうございました。
- ・障がい者ということで、今回初めての海外旅行でした。行くまでは不安ばかりでしたが、実際行ってみると大変楽しい4日間でした。これを機に色々出掛けたいと思います。ありがとうございました。

対象区分	募集人数	障がいの程度及び等級
①日常生活で常時車いすを利用するかた及びその家族（介護者）	4組8人以内	・身体障がい者手帳1～3級 ・療育手帳A～C判定
②介護を必要とするかた及びその家族（介護者）	4組8人以内 ※①で定員に満たない場合は、追加します。	
③介護を必要としないかた	4人以内 ※①、②で定員に満たない場合は、追加します。	・上記の障がい者の程度及び等級で介護を必要としないかた



# 2 ひとり親家庭日帰り旅行②

りんご狩り &  
食品サンプル作り &  
ランチバイキング

～ 秋の思い出にお子さんと一緒にお出掛けしませんか～

今回の旅行は体験中心です。みんなでワイワイ楽しみましょう。  
バスの中ではビンゴ大会もあるよ!!

- とき 10月31日(日) 午前8時～午後6時  
※雨天決行
- 行き先 岐阜県もだに農園、ホテルくさかべアルメリア、旭サンプル工房
- 集合場所 市役所・市祖父江支所・市平和支所の3ヶ所からお選びいただけます。
- 対象 市内在住のひとり親家庭、養育者家庭の保護者と15才以下の子ども
- 定員 100人
- 費用 子ども一人 1,000円(3才未満無料)  
おとな一人 1,500円
- 申込 10月8日(金)(必着)までに、はがきに必要な事項を記入し(右図参照)、お申し込みください。(定員を超えた場合は抽選とし、今年度初めてのかたが優先となります。) ※応募は1家族1枚限り



〈はがき記入例〉

〈表〉	〈裏〉
〒492-8218 稲沢市西町 3-10-24	①保護者氏名 子ども氏名・年齢(学年)
稲沢市社会福祉協議会 ひとり親家庭日帰り 旅行申込み係	②郵便番号 ③住所 ④電話番号 ⑤集合場所

# 3 介護者リフレッシュ交流事業

三重県桑名市  
長島温泉  
(昼食・入浴)

～日頃の疲れをリフレッシュ! ちょっとお出掛けしませんか～

日頃の介護の疲れを癒し、心身ともにリフレッシュしていただく、介護者のための日帰り旅行です。

- とき/行き先  
11月9日(火) 午前10時～午後4時  
三重県桑名市 長島温泉(昼食・入浴)
- 集合場所 勤労福祉会館・市祖父江支所・市平和支所の3ヶ所からお選びいただけます。
- 対象 要介護認定で「要介護1」相当以上の高齢者を在宅で介護している家族のかた  
※申し込みは1世帯1人のみ
- 定員 40人 ●費用 無料
- 申込 9月28日(火) から受け付け  
(電話可、定員になりしだい締め切ります。)

今年度より年1回の開催となりました。





色々あるよ～  
チャリティ  
バザー

福祉に関する  
活動展示

模擬店  
飲食も  
できるよ！

市民による素敵な  
ステージ  
ショー

「ともに築こう豊かなまち」～みんなでささえる やさしいまちに！～

第23回

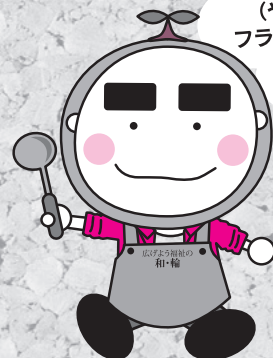
# いなざわ福祉まつり

平成22年 **11月20日(土)・21日(日)** ※雨の日も開催します

午前10時～午後3時 (20日の開場式は、午前9時30分から)

美味しい！安い！  
模擬店も出店！

(やきそば、みたらし団子、  
フランクフルト、ポップコーン、  
わたがし、各種飲み物)



芸能発表オンステージ

市民による元気いっぱい  
の歌や踊りを見に来て下さい。  
歌 ● ダンス ● 大正琴 など

チャリティバザー & 模擬店

★チャリティバザー

福祉関係団体などによるお値打ち  
な商品がいっぱいです。

●日用品 ●衣類 ●福祉関係団体自  
主製品 ●陶芸品 ●古本 (20日のみ)  
●手作り品 など

★模擬店

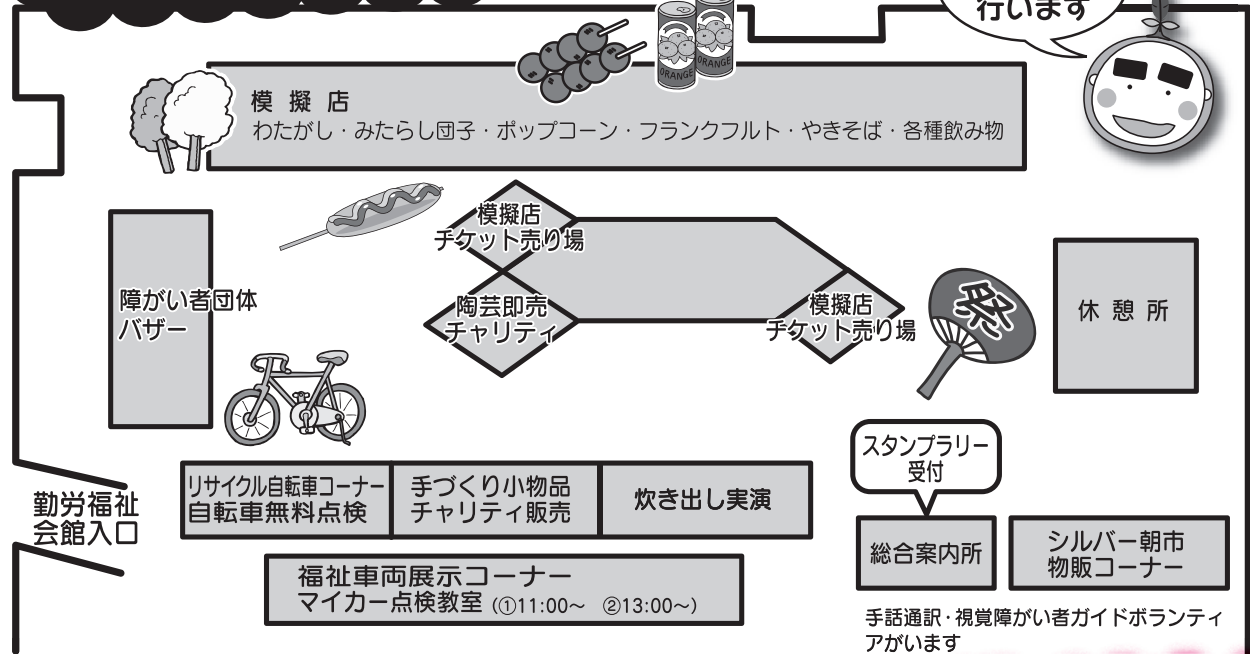
●ポップコーン ●わたがし ●各種  
飲み物 ●フランクフルト ●みたら  
し団子 ●やきそば ●コーヒーパー  
ナー (20日のみ)

ささやかな、福祉への気持ちを

●歳末たすけあい共同募金の街頭募金



# 屋外会場案内図



他にも、楽しいイベントが盛りだくさん!!

## ふれあいイベント事業

### 20日 オーバートーン ショー

#### ●時間

- ①正午～午後0時30分
- ②午後2時30分～午後3時00分

#### ●会場

多目的ホール

#### ●内容

ジャグリングや玉乗り、皿回しといった大道芸やマジックなどをご覧ください！



## 会場



## 稲沢市勤労福祉会館・総合体育館

### 展示・紹介コーナー

- ボランティア・市民活動紹介コーナー、障がい者施設活動紹介
- 保育園・児童センター紹介コーナー
- 子育て支援センターコーナー
- 児童虐待防止コーナー
- 母子寡婦福祉会紹介コーナー
- 民生委員児童委員活動啓発
- 働く婦人の家自主グループ作品展示
- 地域包括支援センターコーナー
- 赤い羽根共同募金作品（書道・ポスター）展示

### 体験コーナー

- 点字、手話体験コーナー

### 子どもの遊びのコーナー

- 巨大ふわふわエア―遊具などといった子ども向けの楽しい催しがいっぱい！
- 輪投げ
- ストラックアウト
- 小物づくり

### スタンプラリー

- すべて集めて、参加賞をもらおう！
- 車いすをご利用のかたや歩行が困難なかたは障がい者駐車場をご利用ください。

★総合案内所には、手話通訳者・視覚障がい者ガイドボランティアがいます。

○おとしよりのために

**1,433,000円**

- ・長寿祈願祭の開催
- ・ゲートボール大会、グラウンド・ゴルフ大会の開催
- ・老人クラブ連合会の活動支援 など

○地域福祉推進のために

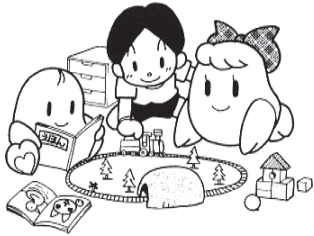
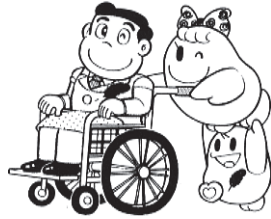
**5,632,118円**

- ・福祉まつりの開催
- ・社会福祉大会の開催
- ・各種福祉団体の活動支援 など

○障がいのあるかたのために

**4,859,260円**

- ・障がい児の機能回復訓練
- ・福祉自動車・車いすの貸出事業
- ・障がい児・者団体の活動支援 など



○子どもたちのために

**5,632,118円**

- ・福祉実践教室の開催
- ・ひとり親家庭日帰り旅行の実施
- ・子育て支援事業の実施 など

○全地域の福祉および  
共同募金運動推進のために

**3,825,000円**

- ・共同募金運動推進費
- ・社会福祉施設の整備費
- ・社会福祉団体の事業費 など

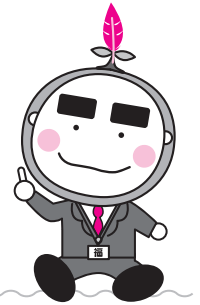
○歳末たすけあいに

**2,985,109円**

- ・ひとり暮らし高齢者への支援
- ・障がい児・者への支援
- ・低所得世帯への支援 など

平成21年度にお寄せいただいた募金の使いみち

赤い羽根  
共同募金に  
ご協力お願いします。



本年度も10月1日から「赤い羽根共同募金運動」が始まります。

共同募金は、市民の皆様から温かいご支援をいただき、稲沢市における福祉のまちづくり推進のために役立てられます。

だれもが住みなれたこのまちで、安心して安全に暮らすことができるまちづくりのため、皆様方のご理解とご協力を心からお願い申し上げます。







平成 22 年度の目標額

**24,333,000 円**

平成 21 年度の実績額

**24,366,605 円**

寄付金には、税の特典があります。募金の実績や募金の使いみちなど、詳しくお知りになりたいかたは、ホームページ「赤い羽根共同募金」をご覧ください。



要check!

## 社協行事カレンダー

### 9月

- 18日 音楽療法支援事業
- 20日 長寿祈願祭
- 22日 ボランティアチルドレン支援事業

### 10月

- 1日 街頭募金(共同募金運動開始 10月1日~12月31日)  
福祉実践教室(坂田小)(国分小)
- 2日 街頭募金
- 3日 ボランティアチルドレン支援事業
- 5日 福祉実践教室(領内小)(祖父江小)
- 6日 福祉実践教室(牧川小)
- 8日 福祉実践教室(大里中)
- 13日 福祉実践教室(丸甲小)
- 15日 福祉実践教室(稲沢中)
- 16日 音楽療法支援事業  
街頭募金
- 17日 ボランティアチルドレン支援事業
- 18日 街頭募金
- 20日 福祉実践教室(下津小)
- 26日 福祉実践教室(稲沢西中)
- 31日 ひとり親家庭日帰り旅行

### 11月

- 1日 福祉実践教室(片原一色小)
- 2日 福祉実践教室(長岡小)(明治中)
- 4日 福祉実践教室(稲沢東高)
- 5日 福祉実践教室(稲沢西小)
- 7日 ボランティアチルドレン支援事業
- 9日 介護者リフレッシュ交流事業
- 19日 福祉実践教室(平和中)
- 20日 音楽療法支援事業
- 20日~21日 福祉まつり
- 20日 街頭募金
- 24日 福祉実践教室(大塚小)

### 12月

- 3日~6日 ハートフル海外旅行
- 4日 街頭募金
- 5日 ボランティアチルドレン支援事業  
パートナーふくしグラウンド・ゴルフ大会

# 会員募集中間報告 (平成22年7月31日現在)

～会員にご加入いただきましてありがとうございます～

本年度も、社会福祉協議会会員にご加入いただきましてありがとうございます。

また、区長様をはじめ、会員募集のお取りまとめにご協力いただきました皆様方に厚くお礼申し上げます。

お寄せいただきました会費は、社会福祉協議会が取り組んでいる地域福祉事業、ボランティアセンター運営事業や地区まちづくり推進協議会が実施する事業費として、地域福祉の向上のために活用させていただきます。

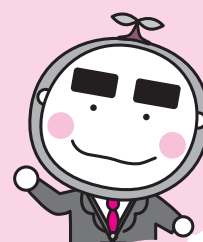
## 会員加入状況 (平成22年7月31日現在)

地区名・種別	会員数	金額
一般・賛助・特別会員	稲 沢	2,713 1,381,500円
	小 正	2,845 1,445,000円
	下 津	1,594 798,000円
	明 治	2,138 1,078,500円
	千代田	1,713 864,000円
	大里西	2,790 1,400,500円
	大里東	2,128 1,084,000円
	祖父江	5,167 2,613,000円
	平 和	3,543 1,785,500円
	小 計	24,631 12,450,000円
法人会員	82 393,000円	
職域会員	353 335,000円	
施設会員	11 68,000円	
合 計	25,077 13,246,000円	

## 施設会員様ご紹介

(順不同・敬称略)

社会福祉法人 薫風会  
 稲沢市私立保育園連盟  
 めばえ保育園  
 小鳩保育園  
 和光保育園  
 宮田用水土地改良区事務所  
 社会福祉法人 芳徳会  
 社会福祉法人 祖父江愛照会  
 社会福祉法人 亀泉会  
 社会福祉法人 信電会  
 医療法人 回精会



## 法人会員様ご紹介 (順不同・敬称略)

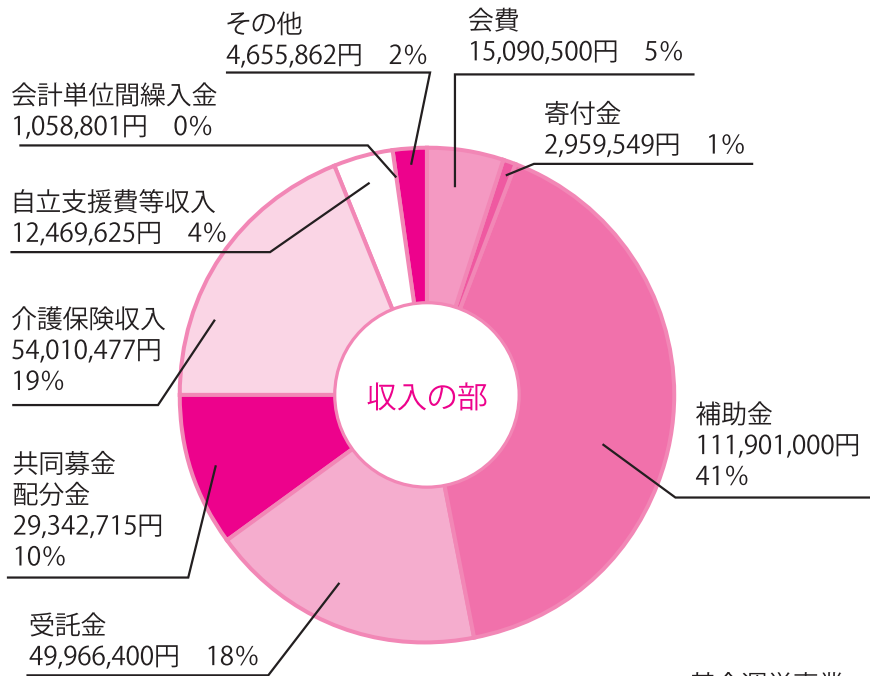
豊田合成(株)  
 (株)シンエーオート  
 (株)愛和産業  
 稲沢金融懇話会  
 岩本製菓(株)  
 (株)シンワ  
 (株)杉原  
 (有)創建  
 ダイハツ稲沢  
 (有)六輪会  
 春日ゴム工業(株)  
 丸栄電子(株)  
 山内商店  
 神谷医院  
 丸紅建材リース(株)稲沢工場  
 (株)山田設計  
 東レ・テキスタイル(株)  
 (株)アラクス  
 (有)桜木モーターズ  
 坪井歯科医院  
 (株)秀興組  
 (有)善光寺  
 山一興業(有)  
 大野設備工業(株)平和支店  
 (有)平和  
 (有)丸善佐藤商店  
 ドラッグストアもりぎん  
 三菱電機ビルテクノサービス(株)  
 ライフ歯科クリニック  
 ニチレキ(株)中部支店

足利興産(株)東レ東海工場  
 吉重毛織(株)  
 (有)ピースクローズ  
 (有)平和毛織物補修所  
 橋本殖産(株)  
 (株)小林忠産業  
 田中内科医院  
 (有)ヘルパーハットリ  
 (株)グランドボウル  
 (株)鶏飼組  
 三和(株)  
 加藤石油店  
 (有)榮文堂  
 帝人テクロス(株)  
 (株)モリオカ  
 A R C(株)  
 (有)三宅興産  
 (株)三井造園  
 愛知啓成高等学校  
 旭産業(株)  
 いその(株)  
 稲沢明るい社会づくりの会  
 (株)カーマ稲沢店  
 喫茶ナポリ  
 ミシエホーム(有)津島工場  
 (株)サカイナゴヤ  
 (株)三愛設計  
 (株)サンキョークリエイト  
 鈴富毛織(株)  
 正和工業(株)

善應寺  
 寺田タカロン(株)  
 東海物流(株)  
 (有)中村熔接工業所  
 名古屋文理大学  
 日本軽金属(株)名古屋工場  
 (株)日本水泳振興会東海営業所  
 (株)フジインコーポレーション  
 丸徳産業(株)  
 三菱電機エンジニアリング(株)稲沢事業所  
 (有)秋桜会 吉田クリニック  
 日邦産業(株)  
 尾西信用金庫 平和支店  
 マルイ工業(株)  
 澄川建設(株)  
 平和動物病院  
 寿原(株)  
 (有)倉見建材  
 (有)大和商行  
 菊嘉石油(株)  
 (株)キマタ  
 名古屋エスオーシー(株)稲沢工場



# 平成 21 年度 資金収支決算報告

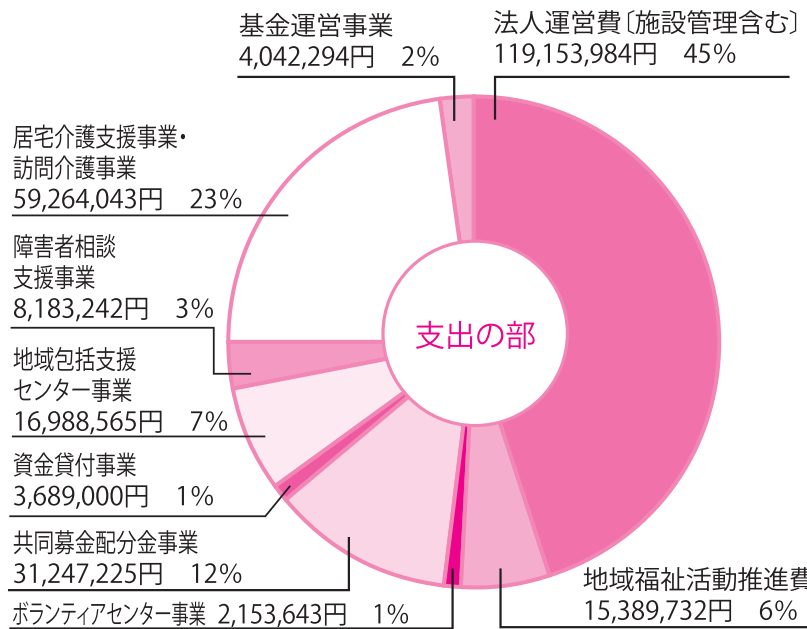
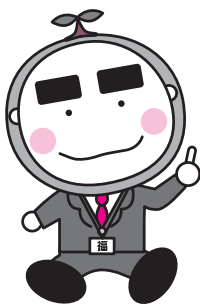


収入合計  
281,454,929 円

支出合計  
260,111,728 円

繰越金  
21,343,201 円

決算報告の詳細については、  
社会福祉協議会本所・支所  
及びホームページにおいて  
閲覧できます。



下記のかたから善意のご寄付をいただきました。市民の皆様にご報告させていただくとともに、厚くお礼申し上げます。(順不同・敬称略)

まごころ  
ありがとう  
ございました

平成22年5月1日  
～  
8月5日

## 社会福祉基金

渡邊訓保	50,000 円
ユニー(株)営業統括本部	3,056 円
第18回市民団基大会参加者一同	15,600 円
星川楽器(株)	50,000 円
匿名	1,000,000 円

## 物品

岩本製菓(株)【たまごぼうろ】	25 箱
(株)大矢相互不動産【車いす】	10 台
三菱電機(株)稲沢製作所【いわし缶詰】	1,020 缶
夢屋稲沢店【お菓子】	3 箱

## 健闘 しました! 三世代ふれあい ゲートボール大会結果

8月21日(土)、第28回三世代ふれあいゲートボール大会を稲沢東老人福祉センターはなみずき館で開催しました。市内から21チーム150人が、ゲートボールを通して世代を超えた交流を図りました。

**結果発表**  
優勝 中之庄 チーム  
準優勝 県 営 チーム  
3位 高重A チーム



「優勝 中之庄チーム」

## 録音テープを ご利用ください

社会福祉協議会では、目の不自由な方を対象に「稲沢市社協だより いーな」と「稲沢市社協ボランティア・市民活動だより あい・あい」の最新号を音訳した録音テープを郵送しています。

申し込みは随時受け付けていますので、お気軽にご利用ください。

- ◎対象 視覚に障がいがあるかた
- ◎費用 無料
- ◎申込 社会福祉協議会本所で受け付け



## 皆様のご参加お待ちしております!!

4・5  
ページ

### 1 障がい者ハートフル海外旅行

(グアム3泊4日の旅)

海外旅行に出掛けてみませんか?  
このきれいな海でかけがえのない思い出をつくりましょう。



### 2 ひとり親家庭日帰り旅行②

(ホテルくさかべアルメリア他)

最近、子どもと旅行に行っていないなあ・・・と思っているお父さん、お母さん!  
この機会にお子さんと一緒に思い出ませんか?



### 3 介護者リフレッシュ交流事業

(長島温泉)

日頃から介護している皆さん。  
たまにはゆっくりと温泉に入って心身ともにリフレッシュしませんか?

