

稲沢市社協だより

い～な



”ボランテェア” チルドレン “始動”



今年度も地域で子どもたちがさまざまな福祉活動にチャレンジしていきます。そんな子どもたちを応援してくれる高校生以上の学生ボランティアを募集中です。興味のあるかたはご連絡ください。お待ちしております。

事業計画・予算	2
社会福祉協議会活動紹介	3・4
【特集】日常生活自立支援事業	5
講座・イベント情報	6～10
寄付のお礼・社協行事カレンダー	11
会費募集・プレゼント	12

No. 20
2010年6月15日



稲沢市社会福祉協議会だより「い～な」
社会福祉法人 稲沢市社会福祉協議会
〒492-8218 稲沢市西町三丁目10番24号 社会福祉会館内
TEL(0587)23-6713 FAX(0587)33-4666

稲沢市社会福祉協議会 検索

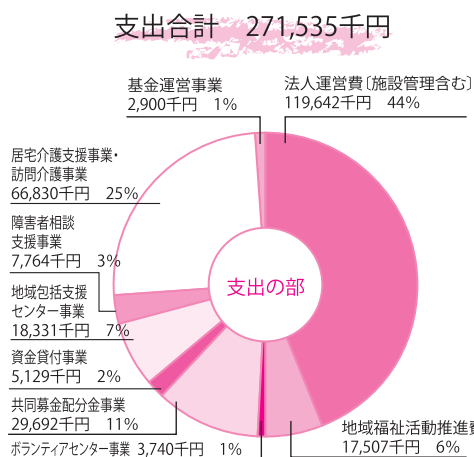
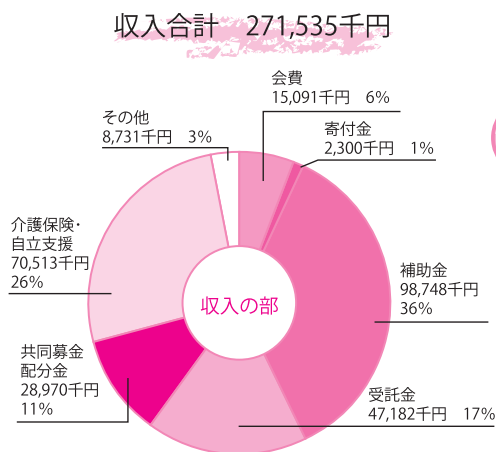
この稲沢市社会福祉協議会だより「い～な」は社協会員会費により発行しています。



裏面や環境に配慮して、再生紙100%エコインクを使用しています。

E-mail : fukushi@inazawa-shakyo.or.jp
URL : http://www.inazawa-shakyo.or.jp

平成22年度 一般会計予算 271,535,000 円の内訳



※事業計画・予算の詳細については、社会福祉協議会本所・支所及びホームページにて閲覧できます。

- ・本所(西町三丁目10番24号 社会福祉会館内)
 - ・祖父江支所(祖父江町山崎鶴塚275番地1 保健センター祖父江支所内)
 - ・平和支所(平和町横池三番割19番地 平和らくらくプラザ内)
- ホームページ <http://www.inazawa-shakyo.or.jp>

稲沢市社会福祉協議会 事業計画

基本方針

稲沢市社会福祉協議会は地域福祉を推進する中核的な団体として、行政機関、地域組織、ボランティア、市民の皆様と協働して「誰もが安心して安全に暮らすことができる福祉のまちづくり」を目指すため、次に掲げる3つの基本方針を柱に事業を進めてまいります。

また、平成22年度は「地域福祉活動計画(平成19年度から平成23年度)」実施から4年目を迎えますので、「第2

次地域福祉活動計画」策定に向けての準備を始めるとともに、活動計画の基本理念である「いっしょに創ろう福祉のまち」の実現に向け、より一層円滑な事業の推進に取り組んでまいります。

1 地域福祉活動への市民参加・協働による福祉社会の実現

地域で支えあう福祉のまちづくりを目指すため「市民への福祉の意識高揚」、「福祉活動への参加促進」、「地域活動の核となる組織やネットワーク

づくり」に積極的に取り組んでまいります。

2 地域における福祉サービスの充実と支援体制の実現

誰もが適切な福祉サービスを利用できる地域を目指すため、高齢者や障がい者だけでなく、地域で暮らす全ての人が必要とする福祉サービスを適切に利用できる地域づくりに取り組んでまいります。

3 社会福祉協議会組織体制の充実

市民生活に定着し、市民に愛される社会を目指すため、地域福祉活動を展開するなかで積極的に地域の行事に参加し、地域とのつながりを強化いたします。

重点事業

● 法人の健全な運営と市民から信頼される組織の充実に努めます。

● 「地域福祉活動計画」の基本理念である「いっしょに創ろう福祉のまち」に基づいた住民参加による地域福祉事業の展開を図ります。

● ボランティアセンターの機能をより強化し、市民活動団体、NPO、企業などと連携・協働して事業展開を図ります。また、福祉教育やボランティア体験活動を推進させるため、各種講座の充実を図ります。

● 相談窓口の充実を図り、利用者の目線に立った利用しやすい総合的な相談体制の充実を図ります。

● 介護保険事業と障がい福祉サービス事業については、利用者が安心して利用できるサービスの質的向上に努めます。

地域みなさんと一緒に
笑顔のあるまちづくり

社協の活動内容を紹介します



社会福祉協議会は、社会福祉法第109条の規定に基づき、地域福祉の推進を図ることを目的として、全国、都道府県、市町村を単位に設置された社会福祉法人です。福祉のまちづくりをすすめるため、市民の皆様、福祉・保健等の関係者、行政機関などの協力を得て事業をおこなっています。主な事業の財源は、市民の皆様からご協力いただく会費・共同募金

配分金・寄付金などの民間財源、また行政からの補助金・委託金の公費財源で構成されています。

これからも皆様からのご協力をいただきながら、「誰もが安心して暮らすことができる福祉のまちづくり」を目指し、取り組んでいきたいと考えておりますので、どうぞよろしくお願いいたします。



地域福祉の推進

会員会費

- ・ 地区まちづくり推進協議会事業への活動助成
- ・ 地域ふれあい交流事業
- ・ 社会福祉協議会だより「い〜な」の発行
- ・ 福祉映画会
- ・ 花いっぱい事業など

高齢者福祉の推進

- ・ 長寿祈願祭
- ・ 三世代ふれあいゲートボール大会
- ・ パートナー福祉グラウンド・ゴルフ大会
- ・ 老人クラブ連合会への活動助成など

共同募金 配分金



障がい者福祉の推進

共同募金 配分金

- ・ ハートフル海外旅行
- ・ 障がい者在宅理容サービス
- ・ 障がい児音楽療法支援事業
- ・ 障がい児者家族支援事業
- ・ 障がい児夏休みふれあい教室
- ・ 各障がい者福祉団体への活動助成など

児童福祉・子育て支援の推進

- ・ 福祉実践教室
- ・ ボランティア探検隊（子ども向け福祉講座）
- ・ 施設ボランティア福祉体験学習
- ・ ボランティアチルドレン支援事業
- ・ 置き傘設置事業
（各小学1年生クラスへの設置）
- ・ 子育て支援事業（親子人形劇鑑賞）
- ・ ひとり親家庭支援事業（親子日帰り旅行）など

共同募金 配分金





ボランティアセンター運営事業

会員会費

- ・ボランティア活動コーディネート業務
- ・ボランティア・市民活動だより「あい・あい」の企画編集・発行
- ・各種ボランティア講座・研修会
- ・ボランティアセンター運営委員会など

福祉育成啓発事業の推進

- ・福祉まつり
- ・社会福祉大会
- ・福祉バザー
- ・市民団基大会
- ・火災被災者の援護
- ・民生委員・児童委員協議会への活動助成
- ・各福祉団体への活動助成など

共同募金
配分金



歳末たすけあい配分金事業

- ・ひとり暮らし高齢者、重度障がい児者、生活保護世帯等への援護金配付（歳末援護事業）

共同募金
配分金

日常生活自立支援事業

- ・日常生活に不安を抱える認知症高齢者などに対し、福祉サービス利用の援助。

県社協
受託事業

障がい者サポートセンター「い～な」

- ・障がい程度区分認定調査
- ・障がい者相談支援事業

市
受託事業

稲沢地域包括支援センター（稲沢地区）

- ・総合的な相談支援
- ・介護予防プランの作成
- ・権利擁護業務
- ・包括的・継続的マネジメントの実施など

市
受託事業

居宅介護支援事業・訪問介護事業

- ・居宅介護支援事業（ケアマネジャーによるケアプランの作成）
- ・訪問介護事業（ホームヘルパーによる介護や日常生活上の支援）

独立採算
事業

福祉資金貸付事業

- ・低所得者、障がい者世帯などに対し、資金貸付事業をとおり、生活の自立と安定、経済的自立に向けた支援。

会員会費
県社協
受託事業

福祉自動車・車いす貸出事業

- ・福祉自動車および車いすの貸し出し。

共同募金
配分金

福祉ビデオ・DVDレンタル貸出事業

- ・障がい者・高齢者・ボランティア関係のビデオ・DVDを貸し出し。

共同募金
配分金

基金運営事業の推進

- ・社会福祉基金・ボランティア基金の積み立て。

寄付金

施設管理事業の推進

- ・指定管理者制度により稲沢市から委託を受け、稲沢市社会福祉会館の施設維持管理、利用に関する業務。

市
受託金

高齢者や障がい者が
安心して生活できる
お手伝いをする
事業です

特集

福祉の疑問にお答えします

それなあに？



【日常生活自立支援事業】

どんな人が利用できるの？

日常生活に不安を抱えている認知症高齢者、知的障がい者、精神障がい者などで、自分ひとりで契約などの判断をすることが不安な方や、お金の出し入れ・書類の管理などをするのに不安のあるかたです。

お家にみえるかただけでなく、病院や福祉施設に入っているかたも利用することができます。

利用料はいくらかかるの？

援助内容	利用料
・福祉サービスの利用援助 ・日常的金銭管理サービス	1回 1,200円 生活保護受給者は無料
書類等の預かりサービス	年間 3,000円 (月額 250円)

どんなお手伝いをしてくれるの？

- 福祉サービス利用のお手伝いをします。
 - ・さまざまな福祉サービスの利用に関する相談・情報提供など
- 日常のお金の出し入れをお手伝いします。
 - ・生活費に必要な預貯金の出し入れ
 - ・病院への医療費の支払いの手続きなど
- 日常生活に必要な事務手続きのお手伝いをします。
 - ・日常生活上の消費契約の手続きなど

- 大切な書類などをお預かりします。
 - ・銀行の貸金庫等で通帳や印鑑、証書などの大切な書類をお預かりします。

どんな書類なら OK？

お預かりできるもの

年金証書、預貯金通帳、証書（保険証書、不動産権利証書、契約書）、実印、銀行印など

お預かりできないもの

宝石、書画、骨董品、貴金属、株券など

例えば

公共料金の支払いや
お金の出し入れをしてほしい



生活支援員が
お手伝いにつながります

例えば

ヘルパーさんを頼みたいけど、
どうすればいいの？



利用のための手続きを
お手伝いします

例えば

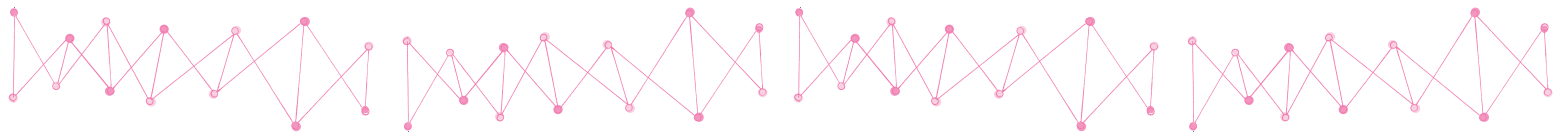
通帳や印鑑を
なくしてしまいそう



安全な場所で
お預かりします

ご相談はお気軽に社会福祉協議会までどうぞ TEL 0587-23-6713

※この事業で知り得た個人情報には許可無く第三者には漏らしません。



社協事業

講座・イベント情報

社協では、さまざまな講座やイベントをご用意しています。ぜひ、ご参加ください！

お申込・お問合せ先

稲沢市社会福祉協議会本所 0587-23-6713

※受付時間 平日 午前8時30分～午後5時15分



1 学生施設ボランティア福祉体験学習

～ Let's ボランティア！～

夏休みを利用して、市内福祉施設でのボランティア活動体験（3日間）に参加してみませんか。

●とき

P7 上の日程表をご覧ください。

時間は午前9時から午後4時まで

※ただし、児童館・児童センターは開始時間が午前10時からとなります。

●対象

市内在住・在学の学生（中学生以上）

●持ち物

室内用シューズ、弁当、お茶、筆記用具

●服装

学校指定のジャージなどを着用のうえ、各施設へお越しください。

●事前学習会

参加者全員のかたには、事前学習会（分野別1回）に参加していただきます。（左表参照）

※事前学習会では施設の内容、ボランティアの心構えなどについて学びます。

●申込

6月22日（火）から7月14日（水）までにお申し込みください。（電話可、定員になりしだい締め切ります。）

●その他

万が一の事故や怪我に備えて、参加者はボランティア活動保険に加入します。なお、保険料は当会が全額負担します。



事前学習会日程表

高齢者施設	7月27日（火）	10:00～11:30
	7月30日（金）	14:00～15:30
障がい者施設	7月29日（木）	10:00～11:30
	8月2日（月）	14:00～15:30
児童施設	7月29日（木）	14:00～15:30
	8月2日（月）	10:00～11:30

場所：すべて社会福祉会館

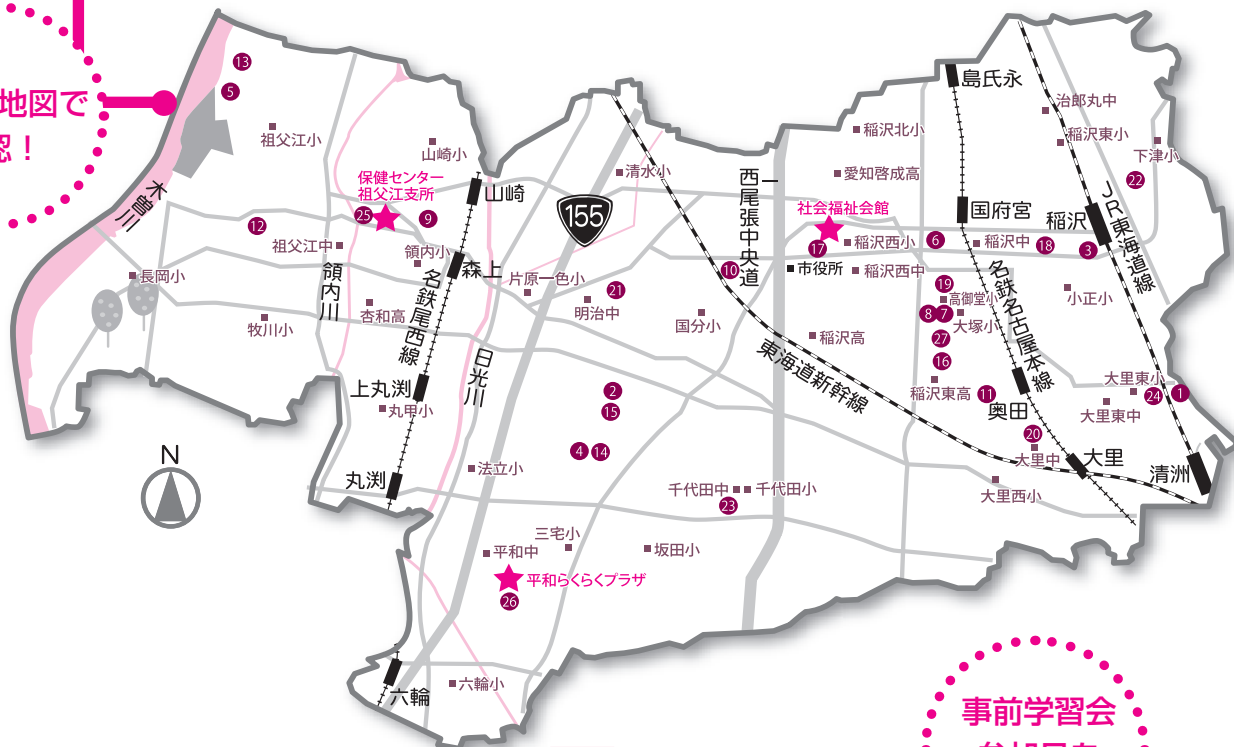
申込手順：1

まず下の表からボランティア体験に行きたい施設を探し、希望施設の受け入れ可能コースとご自身の都合が合うかどうかを確認します。

施設	施設名	住所	Aコース 8/4~8/6	Bコース 8/11~8/13	Cコース 8/18~8/20	Dコース 8/25~8/27
高齢者	1 特別養護老人ホーム 大和の里	六角堂東町1-3-6	3	3	3	3
	2 介護老人福祉施設 第二大和の里	井堀野口町27	3	3	3	3
	3 老人保健施設 憩の泉	駅前2丁目27番3号	4	8	8	8
	4 特別養護老人ホーム 寿敬園	平和町観音堂東海塚33番地	2	—	—	2
	5 特別養護老人ホーム 祖父江グリーンハウス	祖父江町祖父江中沼15番地	—	3	—	—
	6 国府宮デイサービスセンター	高御堂1丁目5番32号	3	3	3	3
	7 デイサービスセンター ぴあおひさま	大塚北9丁目34番地の2	8	8	8	8
	8 ケアハウス信竜	大塚北9丁目34番地の1	6	6	6	6
	9 尾西病院	祖父江町本甲拾町野7番地	—	—	4	4
	10 特別養護老人ホーム すずの郷	船橋町江向193番地1	4	—	—	—
障がい者	11 まつのき作業所	奥田神ノ木町18番地	3	—	—	—
	12 そぶえ福祉園	祖父江町上牧西6	1	—	—	1
	13 はなのき寮	祖父江町祖父江藤梓3-2	—	4	4	4
	14 ルミナス	平和町観音堂東海塚33番地	2	—	—	—
	15 いぼりの里	井堀野口町18番地	3	—	3	3
児童	16 信竜保育園	大塚南4丁目36番地	5	5	5	5
	17 西町さざんか児童館	西町三丁目6-22	2	2	2	2
	18 小正すみれ児童センター	小池三丁目4-4	3	—	—	—
	19 高御堂カトリア児童センター	高御堂十丁目2-5	2	—	—	—
	20 大里オリーブ児童センター	奥田中切町76	3	—	3	3
	21 明治スズラン児童センター	中野宮町44-4	8	—	—	—
	22 下津クローバー児童センター	下津高戸町58	—	—	2	—
	23 千代田ヒナギク児童センター	福島町中浦25	2	—	—	—
	24 大里東チュリップ児童センター	六角堂西町二丁目1	3	—	—	—
	25 祖父江あじさい児童館	祖父江町山崎下枇486-1	2	—	2	—
	26 平和さくら児童館	平和町横池三番割19	2	—	—	—
	27 信竜こどもの森 児童館	大塚南4丁目40番地	3	—	3	3

※欄の中の数字は、各施設の受け入れ可能人数です。

場所を地図で
確認！



事前学習会
参加日を
決定！

申込手順：2

各分野別に開催する事前学習会の参加日を決めます。

申込手順：3

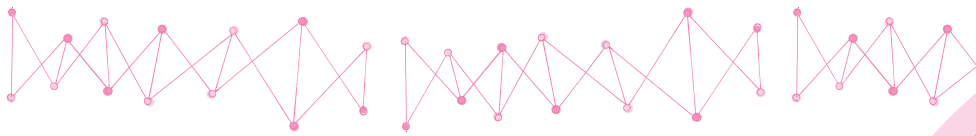
参加したい施設コースと事前学習会日が決まったら電話で社会福祉協議会へ申し込みます。

申込手順：4

参加が決まったかたに対し、後日参加確認書類および施設案内地図などを自宅へお送りします。

わくわく

ボランティア体験！



2 ボランティア探検隊

～ 新しい学び・発見に出会える！～

福祉体験やまち探検を通して福祉やボランティア活動についてみんなと楽しく学んでみませんか。

●コース・とき・ところ

★福祉体験コース（社会福祉会館 1階 集会室）

7月26日(月)・27日(火) 午前10時から午後4時

※2日間コースとなります

視覚障がい者との交流、絵本の点訳体験などをおこないます。

点訳した絵本は目の不自由な子どもさんが通う名古屋盲学校へ届けます。



★まち探検コース（市民会館 3階 研修室）

7月28日(水)・29日(木)・30日(金)

午前10時から午後4時 ※3日間コースとなります

障がい者のかたと一緒にまちへ出かけ、福祉マップづくりをおこないます。



●対象

市内在住・在学の小学4～6年生

●持ち物

弁当、お茶、筆記用具

●服装

動きやすい服装でお越しください

●定員

各コース15人

●費用

無料

●申込

6月22日(火)から受け付け

(電話可、定員になりしだい締め切ります。)



夏休みの自由研究に
おすすめ!

3 障がい児夏休みふれあい教室

～ 五感をつかって遊ぼう～

夏休みの1日、発達障がいのある子どもの遊び場を提供するとともに、ご家族のかたのリフレッシュを目的にふれあい教室を開催します。



●とき

- ・ 3歳から6歳までの未就学児
……………8月 8日(日) 午前10時から午後3時
- ・ 小学生…8月11日(水) 午前10時から午後3時

●ところ

NPO法人たまごのあしあと(日下部南町4丁目32-2)

●対象

市内在住の3歳から小学生までの発達障がいのあるお子さん

●定員 各日10人

●費用 1人500円(昼食代、おやつ代として)

●申込 受付中(電話可、定員になりしだい締め切ります。)

昨年度参加保護者コメント

- ・ たくさんのボランティアのかたがいてくださって安心しました。
- ・ 昼ごはん、おやつを一緒に作るのがよかったです。
- ・ 見知らぬ場所で過ごせれるか不安でしたが、(母子)分離のよい機会になりました。

4 福祉映画会

マダガスカル2 (日本語吹替版)

日本語字幕、音声ガイドがつきますので視覚障がい者、聴覚障がい者のかたもご覧いただけます。

●とき

- 8月1日(日)
- 開演 午後2時30分(開場 午後2時10分)
- 終演 午後4時00分

●ところ 市民会館 中ホール

●対象 市内在住、在学、在勤のかた

●定員 500人

●費用 無料

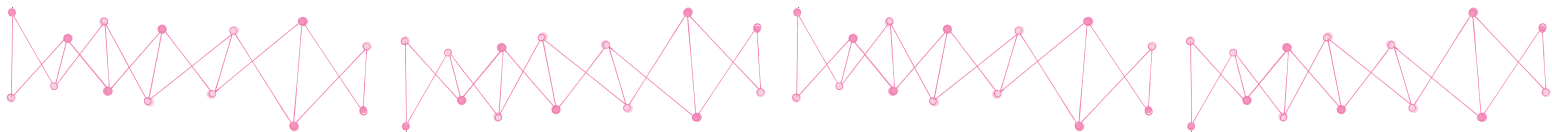
●申込

7月15日(木)(必着)までに、往復はがき(1枚で4人まで可)に必要な事項を記入し(右図参照)、お申し込みください。(定員を超えた場合は抽選とします。)

動物園を抜け出した、ニューヨークの動物園で育った動物たち。たどり着いたアフリカを襲う大ピンチ!“都会育ち”の彼らは、大自然を救えるのか!?ライオンのアレックス、シマウマのマーティ、キリンのメルマン、カバのグロリア、チームワーク抜群のペンギンズがみんなを待っているよ!



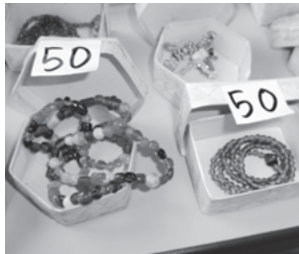
〈往信・表〉	〈返信・裏〉	〈返信・表〉	〈往信・裏〉
〒492-8218 稲沢市西町3-10-24 稲沢市社会福祉協議会 福祉映画会申込み係	(注) 何も記入しないで ください	〒 申込代表者の住所 申込代表者の氏名	1. 申込者全員の氏名 ※1枚につき4人まで 2. 申込代表者の郵便番号 3. 申込代表者の住所 4. 申込代表者の電話番号



5 福祉バザー

～ノーマライゼーションへの架け橋～

障がい者団体および施設が集まってバザーをおこないます。会場では障がいのあるかた自らが作った品物などを販売しております。ぜひお越しください。



※バザーの収益金につきましては、各参加団体・施設の活動費に充てさせていただきます。



●とき

8月7日(土) 午前10時から午後3時

●ところ

平和らくらくプラザ 1階 交流ギャラリー

参加団体・施設(予定)

地域活動支援センター いなほの家 / NPO 法人 祖父江手をつなぐ育成会 / NPO 法人 たんぼほハウス / (福) みず美福祉会 そぶえ福祉園 / (福) 回精福祉会 いぼりの里 / (福) 海部連福祉会 虹の里八開 / (福) 愛燦会 障がい者センター あいさんハウス

掘り出し物に
出会えるかも？



STUDY

福祉出前講座のご案内 ～地域と共にある社協を目指して～

福祉出前講座では、社協職員が市民の皆様のところへお伺いし、ボランティアや福祉サービスなどについてお話しをさせていただきます。お気軽にご利用ください。

●とき

平日の午前9時から午後9時

●ところ

会場は申込者が用意(市内に限る)

●対象

市内在住・在勤・在学の10人以上で構成された団体

●費用

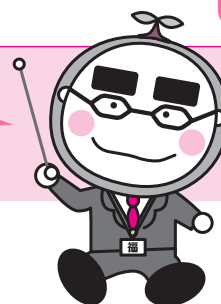
原則無料(特に材料費等が必要な場合は実費を申込者が負担)

●申込

所定の申請紙を開催の2週間前までに社会福祉協議会へ提出(申請書は本所・支所窓口にあります。)

講座名	内容	
はじめよう ボランティア	これからボランティア活動を行おうとしているかた向けの講座です。	30分以内
子ども(親子)向け 福祉講座	福祉についての講義を、高校生以下を対象に行います。	60分以内
日常生活自立支援 事業について	制度の説明、利用までの流れ	15分以内

お気軽に
どうぞ



要check!

社協行事カレンダー

6月

- 15日 福祉実践教室（稲沢東小）
- 16日 福祉実践教室（法立小）
- 17日 福祉実践教室（高御堂小）
- 18日 福祉実践教室（千代田小）
- 19日 音楽療法支援事業
- 20日 ボランティアチルドレン支援事業
- 21日 福祉実践教室（六輪小）
- 22日 福祉実践教室（清水小）
- 23日 福祉実践教室（祖父江中）
- 24日 福祉実践教室（三宅小）
- 25日 福祉実践教室（山崎小）
- 26日 男性料理ボランティアステップアップ講座
- 30日 福祉実践教室（小正小）

7月

- 2日 福祉実践教室（千代田中）
- 4日 ボランティアチルドレン支援事業
- 10日 男性料理ボランティアステップアップ講座
- 17日 音楽療法支援事業
- 19日 市民囲碁大会
- 25日 ボランティアチルドレン支援事業
- 26日～27日 ボランティア探検隊（福祉体験コース）
- 28日～30日 ボランティア探検隊（まち探検コース）

8月

- 1日 ボランティアチルドレン支援事業
- // 福祉映画会
- 4日～6日
- 学生施設ボランティア福祉体験学習（Aコース）
- 7日 福祉バザー
- 8日 障がい児夏休みふれあい教室
- 11日 障がい児夏休みふれあい教室
- 11日～13日
- 学生施設ボランティア福祉体験学習（Bコース）
- 18日～20日
- 学生施設ボランティア福祉体験学習（Cコース）
- 21日 音楽療法支援事業
- // 三世代ふれあいゲートボール大会
- 22日 ボランティアチルドレン支援事業
- 25日～27日
- 学生施設ボランティア福祉体験学習（Dコース）

9月

- 5日 ボランティアチルドレン支援事業



昨年度行った「福祉実践教室」の様子

まごころ
ありがとう
ございました

平成22年2月22日
} 4月30日

下記のかたから善意のご寄付をいただきました。市民の皆様にご報告させていただくとともに、厚くお礼申し上げます。（順不同・敬称略）

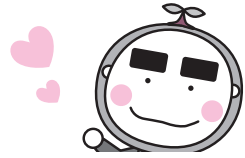
社会福祉基金

- ユニー(株)
- ・アピタ稲沢店…………… 52,029円
- ・ユーホーム稲沢店…………… 20,104円
- ・リーフウォーク稲沢…………… 28,480円
- ぎふしん愛の預金会…………… 20,000円
- 名古屋ヤクルト販売(株)…………… 4,351円
- 平和国民学校高等科
- 昭和18年度卒業生同級会 …… 13,733円

物品

- 岩本製菓(株)【たまごぼうろなど】…………… 224箱
- (株)小菱屋【野球チケット】…………… 30枚
- アピタ稲沢店
- 【日用雑貨・文具・衣類など】…………… 310点
- リーフウォーク稲沢
- 【日用雑貨・文具・衣類など】…………… 136点

皆様のご理解と
ご協力を
よろしく
お願いします。



社会福祉協議会の 会員加入に ご協力を！

7月から
会員募集が
始まります。

稲沢市社会福祉協議会では、住民ひとりひとりが福祉の担い手として参加するまちづくりを目指し、全市民の皆様を対象に会員制度を設けております。

「誰もが安心して安全に暮らすことができる福祉のまちづくり」を進めるための財源確保のため、市民の皆様にご協力をお願いするものです。

平成 21 年度会員会費実績

	会員数	金額
稲沢市民センター地区	4,026 世帯	2,040,500 円
小正市民センター地区	3,243 世帯	1,644,500 円
下津市民センター地区	1,605 世帯	810,500 円
明治市民センター地区	2,376 世帯	1,200,000 円
千代田市民センター地区	1,938 世帯	977,000 円
大里西市民センター地区	3,023 世帯	1,536,000 円
大里東市民センター地区	2,232 世帯	1,130,000 円
祖父江地区	5,566 世帯	2,818,000 円
平和支所地区	3,626 世帯	1,827,000 円
法人会員	144 法人	760,000 円
施設会員	11 施設	68,000 円
職域会員	288 名	279,000 円
合計	28,078	15,090,500 円

会費の主な使いみち

まちづくり推進事業費として

各地区で集められた会費の50%を地区まちづくり推進協議会が進める福祉まちづくり事業に活用しております。

地域福祉事業の推進費として

ボランティアセンター事業や地域福祉活動推進事業、広報活動などに活用しております。

PRESENT

プロ野球観戦『ペアチケット』 in ナゴヤドーム

●とき

9月1日(水) 18時 広島戦 **5組10名様**

9月5日(日) 14時 巨人戦 **5組10名様**

9月12日(日) 14時 横浜戦 **5組10名様**

●対象者

市内在住者

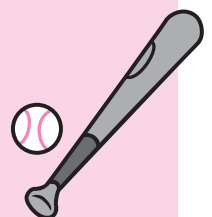
●応募方法

7月30日(金)(必着)までに、往復はがきに必要な事項を記入し(図参照)、お申し込みください。

<p>〈往信・表〉</p> <p>〒492-8218 稲沢市西町3-10-24 稲沢市社会福祉協議会</p> <p>野球チケット係</p>	<p>〈返信・裏〉</p> <p>(注) 何も記入しないで ください</p>	<p>〈返信・表〉</p> <p>〒 申込代表者の住所 申込代表者の氏名</p>	<p>〈往信・裏〉</p> <p>1. 氏名 2. 郵便番号 3. 住所 4. 年齢 5. 電話番号 6. 観戦希望日 ※1つまで (2つ以上は全て無効)</p>
---	--	--	---

注意事項

- 個人情報、当選結果通知以外の目的で使用することはできません。
- チケットの転売・譲渡は厳禁です。



日頃から社会福祉協議会事業にご協力いただいている皆様にご礼としてプロ野球観戦ペアチケットをプレゼントします。

※応募は全試合日程をとおして1家族1枚まで。(複数応募は全て無効)

※座席(内野席・外野席)の指定はできません。

●当選発表・引き換え方法

厳正なる抽選のうえ、「返信はがき」にて結果を通知します。当選者は社会福祉協議会本所において「返信はがき」と引き換えにチケットをお渡します。