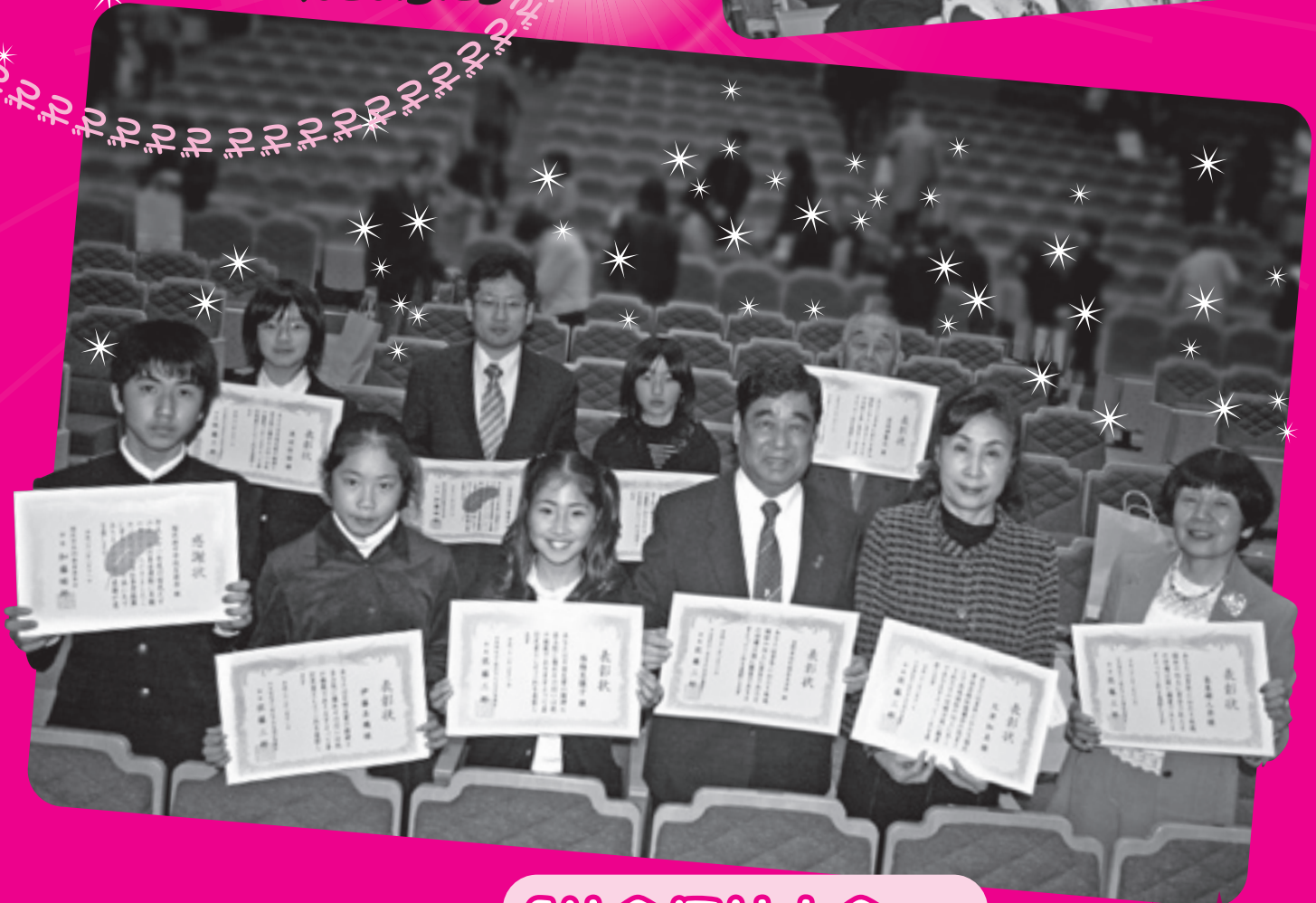


稲沢市社協だより

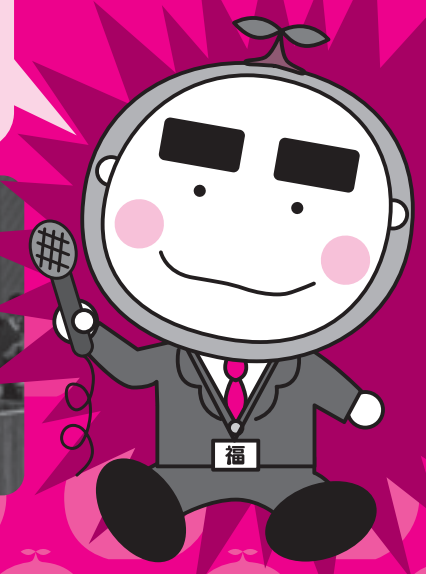
# い〜な

稲沢 第19号  
2010.3.15



- 社会福祉大会 .....2.3
- 社協事業参加者募集 .....4.5
- 社協の風景 .....6
- 福祉ビデオ・DVD貸出 .....7
- 赤い羽根共同募金報告 .....8~11
- 寄付のお礼・社協事業カレンダー  
.....12

**「社会福祉大会」で**  
**受賞された皆様、**  
**おめでとうございます。**  
 (受賞者 個人155人、団体101団体)



稲沢市社会福祉協議会だより「い〜な」

社会福祉法人 稲沢市社会福祉協議会  
 〒492-8218  
 稲沢市西町三丁目10番24号 稲沢市社会福祉会館内  
 TEL (0587) 23-6713 FAX (0587) 33-4666

この稲沢市社会福祉協議会だより「い〜な」は  
 社協会員会費により発行しています。

**r100** **SOYINK** 資源や環境に配慮して、  
 再生紙100%のエコインクを使用しています。

E-mail : [fukushi@inazawa-shakyo.or.jp](mailto:fukushi@inazawa-shakyo.or.jp)  
 URL : <http://www.inazawa-shakyo.or.jp>

# あたたか〜真心をありがとう〜でございました

## 平成21年度稲沢市社会福祉大会を開催しました

### 稲沢市社会福祉大会を開催しました

去る2月11日(木)に市民会館中ホールにおいて、「平成21年度稲沢市社会福祉大会」を開催しました。大会は、講演会と式典の2部構成で、約500人の福祉関係者の参加のもと盛大に開催しました。

講演会では、環境カウンセラーである牧村好貢氏を講師としてお招きし、「地球の健康と人間の健康に乾杯ーみどり」と、あなたの選択が二つの健康を守るー」と題し、環境問題についてお話していただきました。

その後の式典では、多年にわたり稲沢市の福祉の向上に尽力されているかたや団体など、下記のかたがたに稲沢市社会福祉協議会長及び稲沢市共同募金委員会会長より顕彰を行いました。



講演会講師 牧村 好貢 氏

### 稲沢市社会福祉協議会長表彰状受賞者

(順不同敬称略)

#### 地域福祉の向上に尽力されたかた・団体

長束婦人会、杉村富美代、石黒尚美、小崎功

#### 老人福祉の向上に尽力されたかた

岩垣津繁次

#### 児童福祉の向上に尽力された団体

新町子ども会、千代田ヒナギク母親クラブ

#### 社会福祉協議会役員

大津知美

#### 多額の金品を寄付された団体

(株)大矢相互不動産、岩本製菓株

#### その他地域福祉の向上に尽力された団体

高御堂住宅西区自治会

#### 善行児童生徒

塩梅美優子(稲沢東小学校)、平林結衣(稲沢西小学校)、梶浦みるは(清水小学校)

- 安江美葵(片原一色小学校)
- 野田康貴(片原一色小学校)
- 橋本亜美(国分小学校)
- 野口春奈(千代田小学校)
- 峰村心(坂田小学校)
- 石黒友規(大里西小学校)
- 飯田真子(大里西小学校)
- 佐々木拓己(大里東小学校)
- 大野麟(下津小学校)
- 清水優花(天塚小学校)
- 武藤雄太(稲沢北小学校)
- 須藤なほ(高御堂小学校)
- 入野花織(小正小学校)
- 富田七夕(祖父江小学校)
- 東洋輔(山崎小学校)
- 佐藤瑠衣(領内小学校)
- 安住章市(領内小学校)
- 伊藤美織(丸甲小学校)
- 荒川菜乃(牧川小学校)
- 蓮村瑞希(長岡小学校)
- 三井堅斗(法立小学校)
- 角田静香(六輪小学校)
- 渡辺佑捺(三宅小学校)
- 前田高志(稲沢中学校)
- 尾崎志帆(稲沢中学校)
- 天野あゆみ(明治中学校)
- 吉田尚未(千代田中学校)
- 犬飼翔太(天里中学校)
- 多田瑞生(大里中学校)
- 中山芽依(治郎丸中学校)
- 夫馬慎孝(治郎丸中学校)
- 沓掛あすか(稲沢西中学校)

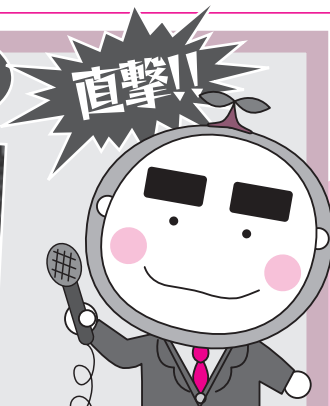
### 8020表彰

- 野村恵美子、足立定生、西村アヤ子、前田修、田中光男、須江孝一、古田廉子、長崎松子、大島ふみ系、林千恵子、岡本郭子、小崎つた子、櫻井俊子、仲田津多、早川俊栄、近藤静子、曾我武重、木村典和、西口正八朗、水谷淑子、野田八重子、山田真、服部子規、鹿島蒔、吉川千鶴枝、尾崎みよ子、森本領三、佐藤さと、飯田福久、岩堀昌、高橋ナカ、井出正、夫馬一吉、大野静枝、近藤かつ子、安藤文子、鶴飼晴子、伊藤沢平、栗田ゆみ子、吉田初治、伊藤よし子、河村國太郎、花木光子、山田易、常田佳孝、鷺見ひろ枝、小沢富子、脇園菊夫、尾崎邦司、堀田芳雄、加藤しな子、佐々淑子、竹村富子、江口綾子、内藤千鶴子、谷薫二

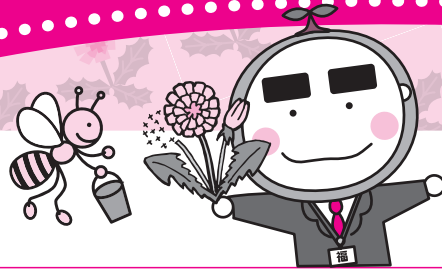
平成23年度に子ども会連絡協議会の40周年事業があります。今、それに向けて頑張っています。



ボランティア活動は楽しかったです。ボランティア活動は、自分の為にもなったと思っています。



受賞されたかたがたに、福ちゃんが直撃インタビューをしたよ



**稲沢市社会福祉協議会長  
感謝状受賞者**  
(順不同敬称略)

**地域福祉の向上に尽力されたかた**

坂田富士子、宇佐美清隆、鹿島近、武田秀之、伊東光巖、加賀手良雄

**老人福祉の向上に尽力されたかた**

宮崎和、伊藤松司、河島光夫  
前原信子、大島薫、杉原泰司、川口勝美、今枝正子、吉田兼宏、小木曾郁子、井上和孝、石田佳久、中野富子

**社会福祉施設従事功労者**

道木紗世、山田尚子、河合しのぶ、桜井金男、亀井加寿子、小出和世、櫻井あけみ、加藤登紀子、鶴飼晋次、澤邊洋子、中村智子、太田毅、清水美由紀、服部友治、松田幸子、丹家明

**多年にわたりボランティア活動された団体**

愛知県下水道科学館ピオトップの会「ピオピス」、特定非営利活動法人祖父江のホタルを守る会、図書館ボランティア「そよかぜ」、はなのき寮支援ボランティアグループ、ハウオリフラ平和

**長い間献身的に介護されたかた**  
(順不同敬称略)

森稔雄、早瀬幸次郎、吉田政彦

**社会福祉協議会役員**

水谷方浩

**多額の金品を寄付されたかた・団体**

伊藤惇子、渡邊訓保、杏和高校PTA、稲沢市老人クラブ連合会、ぎふしん愛の預金会、J A 愛知西女性部、愛知県労働者福祉協議会尾張西支部、ユニ（株）、(株)フジミンコーポレーターズ、アピタ稲沢店、21世紀会

**稲沢市共同募金委員会会長  
感謝状受賞者**  
(順不同敬称略)

平成21年度に多額の金品を寄付されたかた・団体を寄附されたかた・団体

浅井みゑ子、林利彦、三浦記代、村尾彌、稲沢カトリック教会、稲沢金融懇話会、稲沢市子ども会連絡協議会、稲沢市リサイクル自転車協力店会、稲沢市連合婦人会、稲沢市老人陶芸クラブ連合会、大里西地区体育振興会、(株)大島建設工業、木村建設(株)、(株)サカイナゴヤ、(社)薫風会、浄泉寺、正和工業(株)、鈴木クリニク、青宮寺、ダイハツ稲沢(株)ツカモト、とくだ皮フ科豊田合成労働組合、豊田合成(株)、東雲堂、東朋テクノロジ(株)、

**伝達**

(有)橋本植木、三輪産婦人科、稲沢東小学校児童会、稲沢西小学校児童会、清水小学校児童会、片原一色小学校児童会、国分小学校児童会、千代田小学校児童会、坂田小学校児童会、大里西小学校児童会、大里東小学校児童会、下津小学校児童会、大塚小学校児童会、稲沢北小学校児童会、高御堂小学校児童会、小正小学校児童会、祖父江小学校児童会、山崎小学校児童会、領内小学校児童会、丸甲小学校児童会、牧川小学校児童会、長岡小学校児童会、法立小学校児童会、六輪小学校児童会、二宅小学校児童会、稲沢中学校生徒会、明治中学校生徒会、千代田中学校生徒会、大里中学校生徒会、治郎丸中学校生徒会、稲沢西中学校生徒会、大里東中学校生徒会、祖父江中学校生徒会、平和中学校生徒会、愛知啓成高等学校、六輪幼稚園

**多年にわたり多額の金品を寄附された団体**

旭産業(株)稲沢工場、いその(株)、(医)芙蓉会田中医院、大里クリニク、共栄食品(株)、(有)J N、(株)杉原、谷医院のむら、(株)丸八ヒロタ、(株)石田大成社、(医)森上内科クリニク、(株)森電気商会

**愛知県共同募金会長  
感謝状受賞者**  
(順不同敬称略)

平成21年度に多額の金品を寄附されたかた・団体を寄附されたかた・団体

田川清晴、山田伊都子、(株)吉番屋、稲沢明るい社会づくりの会、稲沢市再生資源協同組合、稲沢市赤十字奉仕団、稲沢市民生委員・児童委員協議会、大里西市民センター地区まちづくり推進協議会、(株)小菱屋、大正琴稲沢会、ブーケ綿の花みどりの会

**中央共同募金会長  
感謝状受賞者**  
(順不同敬称略)

平成21年度に多額の金品を寄附されたかた・団体を寄附されたかた・団体

岡留優子、所義勝、橋本嗣治、稲沢市職員互助会



うれしいです。代表として表彰してもらったので、これから恥じないように生活していきたいです。



この表彰を機に、今年も精一杯頑張りたいです。



今日、出席してみて、こんなに多くのかたが福祉に関わっているのだと知り感激しています。



これからもボランティア活動を積極的に行っていきます。



申し込みは、社会福祉協議会本所  
0587-23-6713まで

2010.3.15★第19号★

# 社協事業 参加者募集中!!

## その1 ボランティアチルドレン支援事業

～やさしいココロと出会える～



目の不自由なかたや耳の不自由なかたとの交流会、ボランティア活動などをおして、「人と人」とのつながりの大切さをからだで感じられる活動です。

普段の生活のなかでは学べないことをこの体験をおして、みんなと一緒に楽しく学んでみませんか。

### ■活動日

月2回(日曜日)※年間とおして活動していきます。

第1回目の活動日は**4月4日(日)**

**午前10時～午後4時**となります。

### ■主な活動内容

福祉活動(障がい者との交流会、街頭募金など)、野菜づくり、しめ縄づくりなど

■対象 市内在住の小学4年生～中学生まで

■定員 30人 ■会場 社会福祉会館

■費用 無料

■申込 **3月31日(水)**までにお申し込みください。(電話可。定員になりしだい締め切ります。)



## ボランティアサポーター募集!!

お兄さん!お姉さん!

子どもたちの一人ひとりの思いを大切にしながら、子どもたち自身ができること、やってみたくを一緒になって取り組んでもらえるボランティアサポーター(高校生以上の学生)を募集しています。あなたのやる気と元気をこの地域で生かしてみませんか。ご連絡をお待ちしています。

☎0587-23-6713 E-MAIL [fukushi@inazawa-shakyo.or.jp](mailto:fukushi@inazawa-shakyo.or.jp) (担当)磯部・海田



申し込みは、社会福祉協議会本所  
0587-23-6713まで

## その2 ひとり親家庭日帰り旅行①

### 鈴鹿サーキット

なかなか親子で出かけられないなあ…というお父さん、お母さん！  
お子さんと一緒にお出かけしませんか。

- と き 5月29日(土)午前8時～午後6時 ※雨天決行
- ところ 鈴鹿サーキット(ランチバイキング付)
- 集合場所 市役所・市祖父江支所・市平和支所
- 対 象 市内在住のひとり親家庭、養育者家庭の保護者と15才以下の子ども
- 定 員 100人
- 費 用 子ども一人 1,000円(3才未満無料)  
おとな一人 1,500円
- 申 込 4月23日(金)(必着)までに、官製はがき  
に必要事項を記入し(右図参照)、お申  
し込みください。  
(定員を超えた場合は抽選とします)  
※応募は1家族1枚限りとします。  
※次回は、11月中旬を予定して  
おります。(行き先は未定)



官製はがき記入例

〈表〉	〈裏〉
〒492-8218 稲沢市西町3-10-24	①保護者氏名 子ども氏名・年齢(学年)
稲沢市社会福祉協議会 ひとり親家庭日帰り旅行 申込み係	②郵便番号
	③住所
	④電話番号
	⑤集合場所

## その3 音楽療法支援事業

### 社会福社会館

子どもの発達を目指し、五感を刺激する音楽療法は、音楽による自己表現・コミュニケーションの楽しさ、面白さを引き出します。

音楽療法とは、「音楽のもつ生理的、心理的、社会的働きを用いて、心身の障がいの回復、機能の維持改善、生活の質の向上、行動の変容などに向けて、音楽を意図的、計画的に使用すること」と定義されています。

- と き 平成22年4月25日(日)、5月22日(土)、6月19日(土)、7月17日(土)、8月21日(土)、9月18日(土)、10月16日(土)、11月20日(土)、12月18日(土)、平成23年1月15日(土)、2月19日(土)、3月19日(土)の12回

タイムスケジュール	
①10:00～10:30	⑤13:30～14:00
②10:40～11:10	⑥14:10～14:40
③11:20～11:50	⑦14:50～15:20
④12:50～13:20	⑧15:30～16:00

※希望時間がございましたら、はがきに希望時間(①～⑧)を1つご記入ください。なお、調整の結果によってはご希望に添えない場合がありますのであらかじめご了承ください。

- 会 場 社会福社会館
- 講 師 三浦記代氏(日本音楽療法学会認定音楽療法士・岐阜県音楽療法士)
- 対 象 市内在住の障がいのある3才から小学生までの子どもとその親(以前に参加されたかたを除く)
- 定 員 親子8組
- 費 用 無料
- 申 込 3月31日(水)(必着)までに、往復はがきに必要事項を記入し(下図参照)、お申し込みください。(定員を超えた場合は抽選とします)  
※応募は1家族1枚限りとします。



往復はがき記入例

〈往信・表〉	〈返信・裏〉	〈返信・表〉	〈往信・裏〉
〒492-8218 稲沢市西町3-10-24 稲沢市社会福祉協議会 音楽療法支援事業 申込み係	(注) 何も記入しないでください	〒 申込者の住所  申込者の氏名	1.氏名・ふりがな・性別 ・子どもの年齢 (子) (男・女) 才 (親) (男・女) 2. 郵便番号 3. 住所 4. 電話番号 5. 希望時間①～⑧

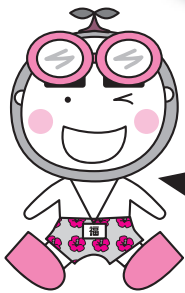
# 社協の風景

三菱電機ソシオルーツ基金協賛

障がい者ハートフル  
海外旅行!!  
in グアム

三菱電機ソシオルーツ基金様のご寄付で、障がいのあるかたと、そのご家族のかたを対象にした「障がいのあるかたにやさしいグアム旅行3泊4日」を実施しました。

## 企業からの 素晴らしい贈り物



稲沢市に住む障がいのあるかたの社会参加のきっかけづくりと仲間づくり、介護者のリフレッシュを目的に行いました。



## ハートフル海外旅行を影で支えた 三菱電機の社員ボランティアさんです

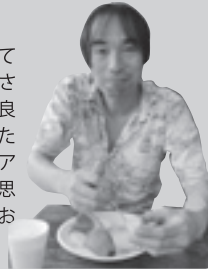
■三菱電機(株) 三浦貴久子さん

皆さんとのふれあいを通じて多くのことを学ぶことが出来ました。4日間はあっという間でしたが、皆さんのご協力のお陰で大きな事故も無く、全員元気で全行程を終えることが出来たことが一番のお土産だと思います。ありがとうございました。



■三菱電機(株) 樋口則男さん

ハートフル海外旅行へ同行させていただき、障がい者のご家族の大変さを痛感しました。ツアー中は天候も良く、怪我も無く、皆さん楽しんで頂けたと思います。今後も三菱ボランティア会を通じてお会いする機会があると思いますので、その際はまたよろしくお願いたします。



## 参加者のみなさんも笑顔!



社協は、個人や企業、福祉施設、学校などの「地域のために、できること、やりたいこと」を応援し、皆様の想いを実現していきます!!



申し込みは、社会福祉協議会本所  
0587-23-6713まで

2010.3.15★第19号★

# FUKUYA

ナント!  
**¥0**

福祉ビデオ・DVDレンタルのご案内

## ボランティア関係

**VHS**

大人の居場所づくり  
～地域に根ざすボランティア活動～  
(全1巻)



**DVD**

今、問われるボランティアとは  
～理念編～(全1巻)



## 高齢者福祉関係

**DVD**

ひとり一人が輝く  
認知症ケアシリーズ  
(全5巻)



**DVD**

シリーズ  
「これからの介護の新しい視点」  
自立支援と介護予防(全2巻)



## 障がい(児)者福祉関係

**VHS**

「軽度発達障害」の子どもたちを  
支えるために(全1巻)

**VHS**

脳性まひの発達支援(全2巻)

**DVD**

虐待を防ぐために(全2巻)

**DVD**

自閉症支援のために(全3巻)

**DVD**

自閉者が語る幼少時代(全2巻)

**DVD**

LD・ADHD・高機能自閉症等の理解と支援  
(全2巻)



**DVD**

幼児の発達とことば(全5巻)



**DVD**

子どもの精神医学の理解(全3巻)



## ★ご利用ごあんない★

- |          |       |                                          |
|----------|-------|------------------------------------------|
| ご利用できるかた | ..... | 市内在住、在勤、在学のかた                            |
| 貸出・返却場所  | ..... | 社会福祉協議会本所                                |
| 貸出期間     | ..... | 原則10日以内                                  |
|          |       | ※貸出し及び返却は平日の午前8時30分<br>から午後5時15分までとなります。 |
| 貸出料金     | ..... | 無料                                       |
| 貸出本数     | ..... | 一度に3本まで                                  |

平成21年度 共同募金実績表

項目	募金額	
一般募金	戸別募金	14,353,526円
	法人募金	4,300,352円
	街頭募金	332,420円
	学校募金	30,330円
	職域募金	94,817円
	その他	2,100,051円
小計	21,211,496円	
歳末募金	街頭募金	173,290円
	学校募金	740,828円
	職域募金	790,153円
	その他	1,450,838円
	小計	3,155,109円
合計	24,366,605円	

赤い羽根共同募金にご協力をいただきましてありがとうございます。皆様からお寄せいただきました募金は、高齢者福祉、障がい者福祉、児童福祉及びボランティア活動などの福祉事業費として活用させていただきます。

歳末にご協力いただきました募金は、歳末援護事業として、市内の寝たきりの高齢者、障がい児者世帯、生活保護世帯などに援護金品として配付させていただきます。

また、募金活動にご協力いただきました区長様、組長様、民生委員様、会社・商店様、児童会・生徒会様及び多くのボランティアの皆様がたに厚くお礼申し上げます。

赤い羽根共同募金

実績報告

法人募金

(順不同・敬称略)

- 300,000円 (株)小菱屋
- 200,000円 所 義勝
- 80,000円 稲沢市再生資源協同組合
- 50,000円 稲沢金融懇話会
- 30,000円 とくだ皮フ科、(株)大島建設工業、(有)橋本植木、豊田合成(株)、豊田合成労働組合
- 20,000円 三輪産婦人科(株)ツカモト、正和工業(株)、鈴木クリニック、東雲堂(株)サカイナゴヤ、木村建設(株)、匿名(一件)
- 10,000円以上 (株)ソーゴー、岩田モーターズ、小沢のほねつぎ、(有)湯浅硝子店、小味印刷、藤市酒造、内藤食品、旭産業(株)稲沢工場、(株)かつとう、司板金社、松清本店、(株)山彦、加藤歯科医院、(医)芙蓉会田中医院、愛知啓成高等学校、橋本屋葬具店、宮崎外科、むとう耳鼻咽喉科、稲沢建設協同組合、(株)富士不動産、いその(株)、(株)ことぶき屋、加賀電気商会、丸徳産業(株)、(株)サンキョークリエイト、(株)小崎製作所、日本軽金属(株)名古屋工場、三菱電機メカトロニクスソフトウェア(株)、三菱電機エンジニアリング(株)、稲沢事業所、三菱電機ビルテクノサービス(株)、坪井歯科医院、神谷医

- 院、(株)コロムビア、吉田内科循環器科、三井ハム製造(株)、服部整形外科、林ファミリィ歯科、大津テニスコート、このみやクリニック、(株)石田大成社、(有)野村商店、寿原(株)、(株)シンエーオート、ARC(株)、やまかみ内科循環器科、(株)日誠堂、(株)フジミンコーポレートッド、のむら、タカラ食品(株)、(株)山田設計、(有)芳徳会、(有)祖父江園芸、(有)門前屋、(有)服部モーターズ、(株)林飯金、立松モールド工業(株)、明治ロジテック(株)、東海自動車(株)、(株)平井建設、中部抵抗器(株)、(株)北島、(有)北島工作所、北島産業(株)、(株)ルーテックSAKURA、(株)杉原、アサヒ繊維工業(株)、大里クリニック、中央工機(株)、マルイ工業(株)、東宏工業(株)、三和(株)、(有)JN、共栄食品(株)、(株)シワ、谷医院、岩本製菓(株)、(株)愛和産業(株)アラクス、(株)実和、澄川建設(株)、近藤鍍金工業(株)、(有)エヌシステム、富田毛織(株)、(株)石田モーター、鈴木織物(有)、富田毛織(有)、(有)時田農園、(株)丸八ヒロタ、(有)神谷テクノス、光石油(株)、(有)重行ナーセリー、(有)工務工務店、(有)松月堂、山一興業(資)、(株)鶴飼組、(医)森上内科クリニック、(株)森電気商会、アイコクアルファ(株)、加藤園科、いちようの木歯科、(株)小林忠産業、(資)二葉製作所、(有)大津屋、美吉建設(株)、(株)秀興組、橋本殖産(株)、(株)水谷建設(株)モリオカ、野口(株)、(株)鈴京、春日コム工業

- (株)ホンタカーズ稲沢、後藤毛織(株)、タイガーハウス工業(株)、平和テクノ(株)、平和プラステック(株)、クラシエホームプロダクツ(株)津島工場、(株)乃久知フーズ、丸栄電子(株)、(株)コジマ電気、(医)回精会、北津島病院、(有)田島建設
- 5,000円以上 国府宮肩こり腰痛センター、さんわ機工(有)、(有)ヤマザキ塗装工業(株)ヒラノヤ、(株)加藤石材、(有)インシグロ塗装、ヤマキ呉服店、(株)東松清、(有)菓子亀、鈴木時計店、波多野建設(株)、木谷自動車(株)、田島種苗(株)、(有)むさし乃、(株)稲沢旅行社、山崎屋(株)平和ライト工作所、稲沢タクシー、美竹庭園、(有)倉見建材、(有)山田金物店、ダイハツ稲沢西町米穀店、繁栄西店、中央道繁栄(株)宝協、翠屋、かとうセルカホール、中島食糧(株)、下西商事(有)、(株)ブルーボックス稲沢店、麻雀アドバンス、(株)クボタ国府宮寮、喫茶ナポリ、田畑建設、喫茶シャルム、松鶴、(株)稲沢機械製作所、市原業務店、(有)ライメン清、戸田燃糸工場、(有)ヒラテ印刷、服部家具センター、愛語の会、(有)大崎国工業所、稲沢スイミングスクール、(有)志知工務店、ジャパン・イースタン・トレード(株)、富士バルブ工業所、(有)平凡運輸(株)、キトウ工業(株)、栄伸流通(株)、(株)東海鉄工所、谷小児歯科、稲沢老人保健施設、泉、(有)大葉、(有)稲誠(株)かとう、山下運送(株)、伊串薬局、シヤチハタ(株)、(株)中セキ東海





(ドリアン、(株)西尾組、稲沢造園土木(株)、イノコ(株)、国府宮スイミングクラブ、たつみ、国府宮農園、喫茶グリーン、稲沢自動車学校、(株)なりた、(有)中村熔接工業所、(株)田川鉄工所、名古屋エスオーシー株稲沢工場、名鉄急配(株)、(株)小林合成、柴田(株)、セントラルフーツ(株)、下津米穀店(株)中日稲沢サーピス(株)フタバセイキ、中京化学(株)、(株)塚本印刷所、(株)武蔵屋商事、(株)ティエヌティーサーピス、(株)名古屋アルミセンター、(株)アマイチ化成、タイヨ一機械(株)、(株)表面研究所、善勝寺、(有)桜木モーターズ、善勝寺、天長食品工業(株)、(有)小出工業、山田商店(株)、林繊維、ナイトウ工業(有)、梅村産業(株)、(有)箕浦製作所、料理・仕出しの天正、(株)天池機工、愛知トヨタ自動車(株)稲沢営業所、名鉄西部交通(株)稲沢営業所、東名通信工業(株)、よう眼科、(株)水野種苗園、梅花園(有)、(株)やわせ造園、国分農園(株)、(株)矢合農園、(有)明治農園、(有)岡田造園、堀木園芸(株)、(株)文化農園、(有)大樹園、(株)三光稲沢工場、コスモリサイクル(株)、稲沢工業(株)、ナザテック(株)、愛三化学工業(株)、大矢相互不動産(株)、株みやび、(有)前田自動車、丸一農園(有)、ミワ造園技建(株)、株尾張園芸、喫茶 エデン、仲栄商事(株)、(株)木村機械、(株)安藤工業所、(株)奥田屋電器、富士工器(株)稲沢工場、(有)四ツ辻建築、(有)ヤマダイ

農園(株)ふろーりすとほうかえん、(有)杉原農園、杉政建設(株)、(有)小原製作所、(有)伊東電気商会、三和式ベンチレーター(株)、(株)カトー電気、名古屋特殊自動車(株)、加納院(株)池戸製作所、(株)アイサン、(株)金菱エンジニアリング稲沢事業所、水谷歯科、いのち薬局、(有)国益商会、(株)勇雅、(有)ススキ販売カトウ、(株)大翔、王子板紙(株)祖父江工場、(有)中村装飾、(有)横田製作所、(資)ドラッグストアもりぎん、(有)善光寺、(株)アサヒ農園、(株)川合工務店、(有)はるか薬局、(有)川新商店、(有)本田ゴム工業(株)富田化成(株)電化のホット、(有)イワサ、(株)清和、株サンエース、(有)カメヤ建材店、野村マンション、(有)仏壇の加藤、(株)コジマガス、(株)中村建材(株)ヤマトク、(株)石川農園、株ツサカ、(株)杉徳園芸、(有)ヘルパーハットリ、白鳩(有)、(有)石原モーター商会、(有)菱甲園、丸金土建(株)、(有)井戸甚施設工業所、(名)丸善佐藤商店、樋田入ポット工業(有)、ハヤノ化成工業(株)、(有)司食品センター、(有)彦根紙運輸、帝人テックロス株、日比工業(株)、日比倉庫、(有)平和、東レ・テキスタイル(株)、(有)近藤木管、(有)浅野組、(有)木村農園、(有)織田造園土木、(医)佳信会、尾張西クリニック、(株)兼芳、(株)葉栗オートショッブ、(資)平和電化工業所、(有)榮文堂、尾張生コンクリート工業(株)、(資)田中鉄工所、(株)三井

造園(株)ヘーワ、(有)きたやま、大野設備工業(株)平和支店、(株)田島毛織工場、寺田タカロン(株)、(有)創建、阿部桂毛織(資)、丸武住建(株)、(有)杉本鉄工所、ユニモ稲沢(名)平和毛織物補修所、(有)ピースクローズ(株)角田組、尾張資源開発、(有)コヤマ化工、(資)津島製作所、(資)伊藤木工所、(有)イワテック、(匿名1件)

3,000円以上

男子専科桜井(有)チビッコ鶴べ、(株)丸福スポーツ、矢合工具、花清生花店、喫茶ビーナス(有)、(株)東電、焼肉三春、株ルック今井、あいらしフルーツ、一心堂表具店、川松屋電器店、カルダン、大樹工業(株)、大崎あき子、カレイハウスCOCO、杏番屋、(有三浦整毛所、株不動産の水谷、丸新商店(株)さし呉服店、(有)アートの羊屋、(有)名西チャイル



街頭募金

ド社、(有)稲西鉄工所、米浩加藤商店、京伊法衣店、稲沢急配、桜木毛織(株)、石黒モーターズ、ミツキー、野尻自動車、伊藤園芸、(有)華健、そば松、アバマンショップ、サイト薬品(株)浅井鉄工所、(株)国府宮製作所、(株)山田造園土木、(株)パウワウ、(株)永井水道設備、(有)イナキ住研、イナザワ防災株、(株)佐久間測量設計、茶房光輪、反中建設、(有)大信工務店、かわむらクリニック、星川楽器(株)、佐藤工業所、むつが歯科、第5スター商会、東浦内科医院、(株)小松組、株平手花園、たかよし商事販売(株)、岩井電気、新和商事(株)、(有)ふれあいサービス、稲東建設、谷口歯科医院、老人介護施設ナナン、大門、おた接骨院、セブンベルクリニック、(株)三愛設計、写真館いとう、福助工業(株)、(有)ヤグモ、(有)鶴飼商店、タビヤ洋品店、(株)マツヤドライ、(有)マイウエイ、稲垣一宇司法書士事務所、(有)松寿司、(株)第一設計、(有)POLO Club、天理教本晃分教会、(有)にかく本店、さかい歯科、(株)カネス工国府宮店、(有)大沢機工、山田歯科医院、(有)名西機械サービス、(有)畑中石油店、稲沢電装工業所、加地高等珠算塾、稲沢金属、大馬接骨院、イワタニ東海株、(有)旭瓦、おりづ歯科、アクロス・トランスポート(株)、(資)今井連送、海津建設(株)、日本電話施設(株)、東海物流(株)、(株)大屋電子工業、塩田化成(株)、(株)寿原テクノス、角三支店、松老園菓子舗、服部商事(株)、



街頭募金

双和工業株、莊蔵寺、(有)水谷ガーデン、(有)小倉印刷、あおぞら薬局、コルモラン、コーヒールストラン八門、野どか、(有)明治トラクター、(資)上田モーターズ、上幸、御菓子処うかい、生川豊司、ばあましるえつと、角屋商店、株山内商店、(有)鶴飼農園、中日園芸(株)、(有)石兼石油店、西島給油所、(名)大定、丸寿毛織(資)、(資)櫛田養鶏場、服部自動車商会、(有)成瀬農園、くしだ整形外科、光毛織物加工所、明治靴下、天池園芸(株)矢合緑地園、小玉屋、(有)広屋水野商店、大崎自転車商会、(有)大崎農園、(有)前野園芸場、丸紅建材リース株、稲沢工場、株三起、上野工業(有)、中央食糧(株)、中部輪業(有)、名古屋グリーンサービス(株)、(株)丸美トローヨー住器、TGRジステイク(株)、高羽毛織工場(株)ランドスキップ、(有)梅寿園、たちかん酒店、(有)木村植物園(株)尾張植物園、(有)喜樹園、(有)永緑園、

(有) 佑農園、(有) 近藤建設、井堀バラ園、善壽園和、近藤園芸、橋華園、日本メナード化粧品(株) 稲沢工場、日本エシジ(株) 稲沢工場、(株) 矢田工業所、カフエテラス青山、(株) アイエヌオー、(株) 酒井鉄工所、(株) 東海カネヨシ、エイデン稲沢奥田店、(株) 松岡工業、山内商会、クスシマ金属加工(株)、ソルティマツモト、中日新聞稲沢南部販売所、中嶋合成(株)、(株) 大島鉄工所、藤桂京伊(株)、川口飯金製作所、(有) 喜多八、(有) アート写植、電化プラザトスコ宮野店、寿きや、八百健フードセンター、(株) リプロ、(株) マルトー、角田印刷所、(有) 和らく、名西給水(株)、大澤獣医科医院、袖竹シャトル(株)、中日新聞稲沢六角堂専売所、エイデンかわでん、野村毛織(株)、(有) 水谷庭石商店、(有) 小島電気工事、(有) 丸正縫業、三喜建設(株)、(有) サンガマワープ、(株) コメットカトウ、内藤醸造(株)、(有) 甲隣ファクター、東栄毛織(有)、(株) 小山工業所、(有) 小山鉄工建設、(有) 加藤石油商店、山内工業(株)、(株) 加藤園、(有) 祖父江段ボール、(株) ワシノ電機、足利興産(株)、(東レ) 東海工場、水谷物産(有)、海東織布、(有) 城西(新聞タイヤセンター)、(有) 大和商行、(有) 藤次、伊吹(有)、(有) 鈴建商店、(有) ウオトキサービス、(株) システムメディア、ピーエス薬局(有)、(株) エス・エヌコーポレーション、(有) 精校商事、(医) 六輪会、六輪病院、(有) サンエースヘイワ、(有) 山口金属工業、(有) 久保田設備

2,000円以上

ふとんの伊藤、サムソン&テリラ稲沢店、山一建設(株)、割田屋商店、カネ桑商店、山田建設(株)、北山クリニック、ランタン、稲沢クリニック、名古屋トヨペット(株)、あいわ薬局、伊藤理容院、(株) カーマホームセンター、稲沢店、(株) ライオン、東邦ガス(株) 稲沢サービスセンター、喫茶メキシコ、きもの・ペビーかなもり、カットショップBUN、J.A 愛知西理容室、喫茶 田園、お食事処 美寿吉、コロナ喫茶店、加藤珠算研究会、ミニストップ稲沢小池店、魚正、信見興業(株)、ビジネスホテル和陽館、福富自動車、(有) 杉浦保険事務センター、(有) コメカツ、ひょうたん、アキラ精機、中央ダクト(株)、(株) 稲沢自動車、荒平鉄工(有)、(有) 杉谷製作所、NKヒーター工業、明和包装、なにがしこころ、岩田内科、佐々精工(有)、



千代田中学校 生徒会

2,000円未満

すみれ歯科医院、呉服の山中屋、戸田ミシン商会、松屋長春、川松屋、理容 ヨシカワ、真野テレビレコード店、オケコウ住設、(有) 前田、高津行弘司法書士事務所、市川建設(株)、ステッピングパビリクエセンター、稲沢、焼きたてパン

池田工業(株)、ゲループホームほのほの広場(株)、幸栄組、(株) 荻本商店、喫茶あんどろ、ミニストップ稲沢旗屋店、(株) マルエイ名古屋支店、福崎建設(株)、(名) 大橋建材店、サイクルショップいとう、ミワデンキ、松嘉商店、(株) ヤマニ、ニューシミン、山田内科、(有) 矢合バラ園、東海種苗(株)、さかえや菓子舗、観音農園、お食事処 こじま、(有) ハシモトナーセリー、橋本商店、植徳園、ローズ美容院、(株) トーエネック稲沢営業所、メイホウ自動車、オオブユニティ(株)、霧島工業、Yショップ中浦、(有) 横山製作所、岩田工業(株)、仙石君子、山忠石油(株)、(有) 八木設備、(有) 安田建設、油舟、(有) 吉田製作所、三友油設(株)、高圧ハイル工業(株)、もりぎん、喫茶 みなしご、(株) ポツポ・ナツツ、(有) 幸繁、綿忠フラワースタール、(有) 大宮製作所、山富建設(株)、ルビスケ洋菓子店、ダイコク運送和宏製作所、祖父江製油(有)、愛文、(有) 松原ファイン、(有) イトウ設備、瞳フラワーたけうち、(有) 伊藤植木園、(株) メイトー、(有) 角田園芸、鈴富毛織(株)、菊嘉石油(株)、(有) 玲松園庭銀



稲沢市職員互助会

リウエイエル、名古屋スバル自動車(株)、愛知日産自動車(株) 稲沢センター、株メカネトップ、小沢食品店、(有) 千代田、宝録屋酒店、(有) ミニオンエステート、(株) アサノ、オランダ館、(有) メイヨー、デジタルプラザ キュリオステーション、国府宮店、(有) 千代田写真館、前田自転車、西村漢方薬局、松清新聞店、理容まあだ、東京美容室、まあだ動物病院、KAZAM I DORI、サムソン&テリラ、(株) キクチメカネ稲沢店、服部製作所、アニュー稲沢、渡辺建築、藤栄合成樹脂加工所、(有) 横井製作所、桑夢路、(有) ヨシケン、セブンイレブン稲沢小池店、アベル美容院、大野新聞店、ミノマツ稲沢駅前商店、コックドル、サークルK子生和店、クリーニングのぼらら、西原焼肉店、理容アークロス、松永製菓、尾張珈琲館、食事処 五條、やまと調剤薬局、くりおね、新世紀工業(株)、八和エレクトリック(株)、フォスキーア美容室、東栄事業

(株) セリ工国府宮S、いずみ調剤薬局、まんが喫茶ハチミツ、(有) 桜井燃糸工場、(株) 鬼頭綿忠ふとん店、三幸製作所、吉田接骨院、桜商事(株)、大洋石油(株)、ヴェローナ、ナゴヤ、(有) 山崎新聞店、大野燃糸(有)、ファミリーマート稲沢下津店、カワハラプレス、(株) カーワイズ、だるま自動車(株)、(有) 原鉄工所、平野工業(株)、珈琲倶楽部B、喫茶ひまわり、ヘアサロン マコト、矢合歯科、(有) 佐藤庭園設計、笹 元子、(株) 中甚稲沢営業所、協和製作所(株)、荒尾内科耳鼻咽喉科、田中調剤薬局、ふれあいサロン、梅須賀、松寿司附島店、近喜商事(株) 稲沢工場、(株) フォーエス コーポレーション、木村呉服店、(株) 小林本店、稲沢支店、丸善文具店、エース板金工作所、高重歯科、サークルK高重東店、釜山クシダ薬局本店、小川建築、大里サイクル、大里美容室、鈴村支店、富士クリーニング、つちや、トミヤ洋品店、村中理容店、好乃屋うどん店、スクールスタップタムラ、マツサキ工業、秋東商店、フジオートサイクル、(有) ホテイショップクラフト、泉屋、喫茶 樹梨、祖父江タイヤ、(有) 鶴飼板金、(有) 印刷のトミダ、山田牧場緑化部、(有) セイブ自販、樹佐商店、ダイリン、光栄印刷、ビューティーショップ杉、ゲーム戦隊 稲沢店、稲津屋、中日新聞 山田新聞店、喫茶サロン香美有、ブルモンテ、(有) オカモト、石黒商店、(株) 原芳商会、スポーツショップ中部(株)



稲沢市赤十字奉仕団

## 学校募金

(順不同・敬称略)

稲沢東小学校児童会	27,036円
稲沢西小学校児童会	37,313円
清水小学校児童会	22,176円
片原一色小学校児童会	11,069円
国分小学校児童会	31,583円
千代田小学校児童会	23,530円
坂田小学校児童会	13,680円
大里西小学校児童会	63,063円
大里東小学校児童会	62,733円
下津小学校児童会	35,041円
大塚小学校児童会	35,311円
稲沢北小学校児童会	29,439円
高御堂小学校児童会	14,951円
小正小学校児童会	31,077円
祖父江小学校児童会	19,746円
山崎小学校児童会	7,872円
領内小学校児童会	15,218円
丸甲小学校児童会	15,962円
牧川小学校児童会	22,058円
長岡小学校児童会	5,821円
法立小学校児童会	32,392円
六輪小学校児童会	36,014円
三宅小学校児童会	21,210円



## その他

(順不同・敬称略)

橋本嗣治	300,000円
稲沢市民生委員・児童委員協議会	238,400円
岡留優子	200,000円
ブーケ綿の花	130,000円
稲沢市赤十字奉仕団	116,969円
大里西市民センター地区まごころ推進協議会	111,870円
大正琴 稲沢会	100,000円
(株)吉番屋	97,600円

## 職域募金

(順不同・敬称略)

稲沢中学校生徒会	20,312円
明治中学校生徒会	14,100円
千代田中学校生徒会	11,555円
大里中学校生徒会	16,551円
治郎丸中学校生徒会	13,913円
稲沢西中学校生徒会	12,243円
大里東中学校生徒会	14,452円
祖父江中学校生徒会	23,531円
平和中学校生徒会	14,827円
愛知啓成高等学校	10,379円
六輪幼稚園	5,000円



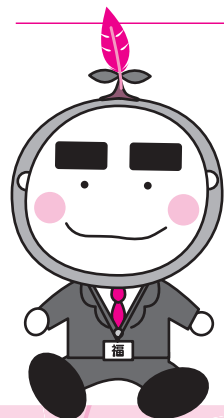
街頭募金

田川清晴	83,181円
稲沢明るい社会づくりの会	82,640円
みどりの会	80,000円
社会福祉法人薫風会	55,440円
稲沢市連合婦人会	51,300円
浄泉寺	50,000円
稲沢市リサイクル自転車協力店会	42,050円
大里西地区体育振興会	32,448円
稲沢市子ども会連絡協議会	31,900円
山田伊都子	30,000円
ダイハツ稲沢	22,026円
村尾 彌	21,499円
稲沢カトリック教会	20,850円
青宮寺	20,000円
稲沢市老人陶芸クラブ連合会	20,000円
林 利彦	15,000円
領内自治会	12,401円
浅井みお子	10,000円
三浦記代	10,000円

千代田仏教会	10,000円
稲沢市シルバー人材センター	10,000円
押し花サロン「メルヘン」同	10,000円
くらら食堂	9,704円
大塚小学校区体育振興会	9,030円
ボランティアチルドレン同	8,900円
稲沢市グラウンドゴルフ協会	8,101円
ふれあいサロンやわせ	7,282円
大里西小学校PTA	6,504円
松の会	6,383円
絵画研究会 稲沢サークル	6,000円
まどか会	6,000円
東雲堂	5,928円
ザ・エアロビクス	5,801円
中田重子	5,500円
稲沢市聴覚障害者福祉協会	5,000円



街頭募金



みなさん  
ありがとう  
ございました

稲穂会	5,000円
稲沢市手をつなぐ育成会	5,000円
たんぼほの会	5,000円
クローバー	5,000円
稲沢市健康づくり 食生活改善協議会	5,000円
山田政子	3,000円
ひばりの会	3,000円
粘土人形メルヘン	3,000円
きらら	2,864円
水野博司	2,000円
花あそび	2,000円
山田義人	1,744円
バイオピス	1,250円
匿名(20件)	1,312,744円
募金箱(スマイル他54店舗・機関)	88,580円

まごころ

ありがとうございます

ございました。

平成21年11月1日～平成22年2月15日

左記のかたから善意のご寄付をいただきました。

市民の皆様にご報告させていただくとともに、厚くお礼申しあげます。

(順不同・敬称略)

●社会福祉基金

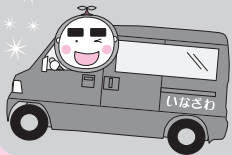
- 小木曾昌文……………20,000円
- 加藤八重子・正男忠雄……………44,587円
- 増田章と「Skyブルーバンド」……………30,470円
- 日本盆栽協会稲沢支部……………8,823円
- 平和盆栽研究会……………7,378円
- 愛知西農業協同組合……………20,494円
- 平和地区老人クラブ連合会
- 女性委員会……………42,155円
- T&K大島利子……………10,000円
- 杏和高校PTA……………23,236円
- 大里西小学校PTA……………4,415円
- 匿名(2件)……………130,000円

●物品

- 服部正見……………米 130kg
- 岡本一雄……………洗剤 34個
- 21世紀会……………タオル・布巾等 1,395枚
- 岩本製菓(株)……………たまごぼうろ 63箱
- 稲沢中学校生徒会……………雑巾 100枚
- リーフウォーク稲沢店
- ……………日用雑貨・文具等 142点
- 夢屋 稲沢店……………お菓子 2箱

●福祉巡回軽自動車寄贈

去る2月に愛知県生命保険協会様より福祉巡回軽自動車「ふれあい号(エアリイワゴン 660cc)」1台を寄贈していただきました。ありがとうございます。



2010

3月

- 17日 正副会長会  
福祉教育研究会
- 20日 音楽療法支援事業
- 23日 総務委員会・福祉委員会
- 25日 理事会・評議員会・介護者のつどい
- 26日 共同募金委員会
- 28日 ボランティアチルドレン支援事業

2010

4月

- 4日 ボランティアチルドレン支援事業
- 25日 音楽療法支援事業  
ボランティアチルドレン支援事業

2010

5月

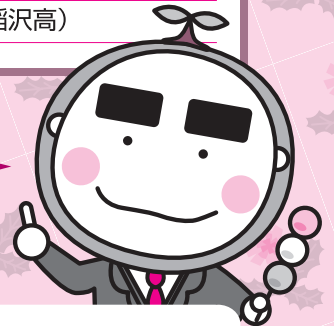
- 16日 ボランティアチルドレン支援事業
- 中旬 監事会  
正副会長会  
総務委員会  
福祉委員会
- 22日 音楽療法支援事業
- 下旬 理事会・評議員会・共同募金委員会
- 29日 ひとり親家庭日帰り旅行
- 30日 ボランティアチルドレン支援事業

2010

6月

- 6日 ボランティアチルドレン支援事業
- 8日 福祉実践教室(大里東小)
- 9日 福祉実践教室(稲沢北小・大里東中)
- 10日 福祉実践教室(大里西小・治郎丸中)
- 14日 福祉実践教室(稲沢高)

次号(6月15日発行)までの社会福祉協議会の活動カレンダーです。この他にも高齢者や障がい者等を対象にした相談も随時おこなっていますのでお気軽にご相談ください。



ご意見ご感想をお寄せください!

「社協事業」についてご意見、ご感想、ご要望などございましたらお気軽に下記までお寄せください。

**E-mail** fukushi@inazawa-shakyo.or.jp

**FAX** (0587)33-4666

稲沢市社会福祉協議会

稲沢市西町三丁目10番24号  
社会福祉会館内

☎ 0587-23-6713  
FAX 0587-33-4666

祖父江支所

稲沢市祖父江町山崎鶴塚275番地1  
保健センター祖父江支所内

☎ 0587-97-6212  
FAX 0587-97-6272

平和支所

稲沢市平和町横池三番割19番地  
平和らくらくプラザ内

☎ 0567-46-4538  
FAX 0567-46-4545

