

稲沢市社協だより

い〜な

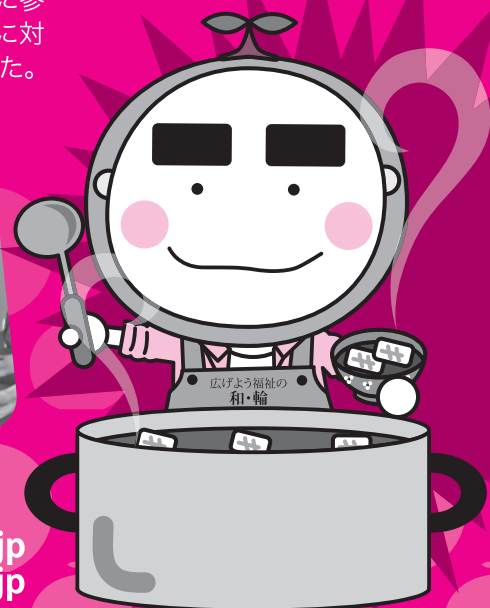


稲沢 第15号
2009.3.15

- 社会福祉大会 2.3
- 社協事業参加者募集 4~6
- 資金貸付制度 7
- 赤い羽根共同募金報告 8~11
- 寄付のお礼・振り込め詐欺に注意 12



去る1月10日(土)、ボランティアチルドレンに参加する子どもたちが社会福祉会館利用者に対し、甘くて美味しいぜんざいをふるまいました。



稲沢市社会福祉協議会だより「い〜な」
社会福祉法人 稲沢市社会福祉協議会
〒492-8218
稲沢市西町三丁目10番24号 稲沢市社会福祉会館内
TEL (0587) 23-6713 FAX (0587) 33-4666

E-mail : fukushi@inazawa-shakyo.or.jp
URL : <http://www.inazawa-shakyo.or.jp>

この稲沢市社会福祉協議会だより「い〜な」は社協会員会費により発行しています。
r100 PRINTED WITH SOY INK 資源や環境に配慮して、再生紙100%のインクを使用しています。

あたたかい真心ありがとうございました

平成20年度稲沢市社会福祉大会を開催しました

小藤三雄氏をお招きして、講演会も開催しました。

去る1月25日(日)に市民会館中ホールにおいて、多年にわたり社会福祉の発展に功労されたかた及び団体の顕彰式典と、可児市教育研究所相談員である小藤三雄先生の講演会を開催いたしました。

小藤三雄氏

元可児市立中部中学校校長。現在可児市教育研究所相談員。長年、不登校、情緒障害、非行生徒等々のカウンセリングや保護者の相談に応じている。



稲沢市社会福祉協議会長表彰状受賞者
(順不同敬称略)

地域福祉の向上に尽力されたかた、団体

日比野登 内藤勝利、国府宮婦人会
老人福祉の向上に尽力されたかた
内藤文男、初内則子、鈴木務、岩田明、服部弘

障害者福祉の向上に尽力されたかた
青山晶子

児童福祉の向上に尽力された団体
下津クローバー母親クラブ、片原一色校区子ども会

社会福祉施設従事功労者
夏目明美、吉田正人、高羽留美子

社会福祉協議会役員
山田勝、堀田裕美

多額の金品を寄付された団体
岩本製菓(株)、(株)大矢相互不動産

その他地域福祉の向上に尽力されたかた
武田秀之

善行児童生徒
寺中沙枝(稲沢東小学校)

細野舜(稲沢東小学校)
石黒麗夏(稲沢西小学校)
近藤友里子(清水小学校)
伊藤朱里(片原一色小学校)
桜木彩可(片原一色小学校)

清野裕樹(国分小学校)
鈴木美有(千代田小学校)
野村美有(坂田小学校)
橋本翼(大里西小学校)
天神実咲(大里西小学校)

山内遼平(大里東小学校)
飯田晃弘(下津小学校)
阿部美里(大塚小学校)
毛利晋之介(稲沢北小学校)
前田直人(高御堂小学校)

中根雅弘(小正小学校)
吉川真希(祖父江小学校)
森亮太(山崎小学校)
山内宏斗(領内小学校)

高木祐奈(領内小学校)
津坂祐佳(丸甲小学校)
樋田昌絵(校川小学校)
伊藤瑞希(長岡小学校)

横井誉(法立小学校)
小島和(六輪小学校)
山田紗希(六輪小学校)

熊沢柚香(三宅小学校)
石黒雄平(稲沢中学校)
三輪晃暉(明治中学校)
小林礼奈(千代田中学校)

服部達典(大里中学校)
阿部亜也佳(大里中学校)
石垣佑里子(治郎丸中学校)

足立奈美(稲沢西中学校)
鶴野千亜樹(稲沢西中学校)
日下拓也(大里東中学校)
富田晴香(祖父江中学校)

酒井伶菜(祖父江中学校)
橋本紗矢香(平和中学校)
三輪聡美(平和中学校)
深町幸美(杏和高等学校)

益山侑佳(杏和高等学校)
8020表彰
日比賢治、米倉正行、斉藤正子、木村節子、田辺規子、新谷和子、野坂美智子、谷口陽子、廣瀬初枝、岡部登志雄、木村みつ、小崎一男、古田忠雄、林よし子、岡本輝子、桐本八重子、松尾千代子、原富子、菅多伊、永治善次、小出文江、尾籠キヨミ、石黒美佐子、吉田久江、朝日篤夫、梅村泰男、渡邊ふさゑ、橋本康秀、服部勇、堀田春子、飯田政子、河合俊子、佐藤和夫、服部喜久恵、西原好男、三輪静枝、小澤きぬ江、大島音次、川上保弘、磯崎進、竹市ふ

稲沢市社会福祉協議会長感謝状受賞者
(順不同敬称略)

地域福祉の向上に尽力されたかた
岩瀬昭、山内佳子、植田顯真、山田哲也、田島幸子

老人福祉の向上に尽力されたかた
廣田彰、小川玲子、森正樹、伊藤重数、足立肇、磯部昭二、八田通雄、桑田正秋、橋本武

障害者福祉の向上に尽力されたかた
宇田友治

児童福祉の向上に尽力されたかた
山内留美、蜂矢英子

社会福祉施設従事功労者
神谷綾子、苅谷茂男、杉浦妙子、安田孝、櫻谷佳奈実、上阪義次、徳永祥一郎、三谷恵美子、市川通雄、川井喜代子、加藤鶴美、前原七海子、野村秀子、青木千代子、



受賞されたかたがたに、
福ちゃんが直撃インタビューをしたよ



直撃!!



これからも、できる範囲で
尽くしていきたい。
稲沢市身体障害者福祉協会
宇田友治さん
(障害者福祉の向上に尽力され
たかた)



明治中のみんなの優し
い気持ちからもらった賞
なので、とても光栄です。
明治中学校生徒会
天野あゆみさん
(共同募金に多額の金員を
寄付された団体)



いつもおじいちゃん、おばあ
ちゃん笑顔や言葉に助けら
れ、元気をもらっています。
服部みどりさん
(長い間献身的に介護されたかた)



これからも、健康に気を
付けて生きていきます。
岡本輝子さん
(80歳で歯が
20本以上あるかた)



これからも、赤い羽根共
同募金に協力していきたく
と思います。
千代田中学校生徒会
櫻井良治さん
(共同募金に多額の金員を
寄付された団体)



大変ありがたく、
感謝しています。
左から、松ぼっくり毛利節子さん、
やさしい街づくりINAZAWAゆうとゆう
佐久間春生さん、
ひまわりの会大淵トモエさん
(多年にわたりボランティア活動
された団体)



長いこと、老人会の役員を
やらせて頂いて表彰されたこと
をうれしく思います。
稲沢市老人クラブ連合会
棚内則子さん
(老人福祉の向上に尽力
されたかた)

細川幸代、安田豊子、佐藤末美、掛本由加里、井戸井信恵

多年にわたりボランティア活動された団体
稲沢市平和町民舞クラブ、たくろう会、青空手話サークル、ボランティアグループ「レインボー」、点訳ボランティアアイズ、ハーブの会、ひまわりの会、やさしい街づくりINAZAWAゆうとゆう、松ぼっくり、ネット・木曜会、くれよんBOX、祖父江ボランティア芸術グループ

長い間献身的に介護されたかた
服部みどり、奥田康子

社会福祉協議会役員
長谷川和英、日比郁夫

多額の金品を寄付されたかた、団体
岩佐末一、渡邊訓保、杏和高校PTA、ふれあいサロンよつば会、

ユニー(株)、J.A愛知西女性部、ぎふしん愛の預金会、稲沢市再生資源協同組合、星川楽器(株)、(株)フジミンコーポレーターズ、店、アピタ稲沢店、21世紀会

その他地域福祉の向上に尽力されたかた、団体
野田明子、佐藤豊子、小沢クリンサークル

稲沢市共同募金委員長 感謝状受賞者
(順不同敬称略)

平成20年度に多額の金員を寄付されたかた、団体
竹川俊三、富田三千雄、三浦記代、村尾彌、林利彦、稲沢金融懇話会、三輪産婦人科(株)ツカモト、正和工業(株)、とくだ皮フ科鈴木クリニック、(株)大島建設工業、東雲堂(有)橋本植木、ソニーエムシーエス株稲沢テック、(株)サカイナゴヤ、中央工機(株)、豊田合成(株)、木村建設(株)、愛知西農業協同組合、サカ

イナゴヤ労働組合、稲沢市シルバー人材センター、稲沢市連合婦人会、稲沢市老人陶芸クラブ連合会、稲沢市リサイクル自転車協力店会、大里西地区体育振興会、社会福祉法人薫風会、ダイハツ稲沢、みどりの会、浄泉寺、青宮寺、六輪幼稚園、稲沢東小学校児童会、稲沢西小学校児童会、清水小学校児童会、片原一色小学校児童会、国分小学校児童会、千代田小学校児童会、坂田小学校児童会、大里西小学校児童会、大里東小学校児童会、下津小学校児童会、大塚小学校児童会、稲沢北小学校児童会、高御堂小学校児童会、小正小学校児童会、祖父江小学校児童会、山崎小学校児童会、領内小学校児童会、丸甲小学校児童会、牧川小学校児童会、長岡小学校児童会、法立小学校児童会、六輪小学校児童会、三宅小学校児童会、明治中学校生徒会、千代田中学校生徒会、大里中学校生徒会、治郎丸中学校生徒会、稲沢

西中学校生徒会、大里東中学校生徒会、祖父江中学校生徒会、平和中学校生徒会、愛知啓成高等学校、杏和高等学校

多年にわたり多額の金員を寄付された団体
(株)中央コーポレーション稲沢事業所、(株)日誠堂、愛三化学工業(株)、(株)アイサン、(有)近藤木管、(資)平和電化工業所(株)田島毛織工場、第三化工(株)平和工場、(有)ウオトキサービス、阿部桂毛織(資)、(株)角田組、(株)かとう、愛知啓成高等学校、橋本屋葬具店、宮崎外科、むとう耳鼻咽喉科、稲沢建設協同組合、(株)戸田建築設計、丸徳産業(株)、(株)コロムビア、吉田内科循環器科、三井ハム製造(株)、寿原(株)、A R C(株)、タカラ食品(株)、(株)山田設計、(株)やわせ造園、(株)林飯金、立松モールド工業(株)、東海自動車(株)、中部抵抗器(株)、(有)北島工作所北島産業(株)、

(株)ルーテックSAKURA、アサヒ繊維工業(株)、(株)シンワ、岩本製菓(株)、株実和

伝達
中央共同募金会長 感謝状受賞者
(順不同敬称略)

平成20年度に多額の金員を寄付されたかた、団体
所義勝、橋本嗣治、稲沢市職員互助会

愛知県共同募金会長 感謝状受賞者
(順不同敬称略)

平成20年度に多額の金員を寄付されたかた、団体
田川清晴、稲沢市再生資源協同組合、(株)小菱屋、愛知県美容業生活衛生同業組合稲沢支部、(株)志番屋、稲沢明るい社会づくりの会、稲沢市子ども会連絡協議会、稲沢市民生委員、児童委員協議会、大里西市民センター地区まちづくり推進協議会、大正琴稲沢会、ブーケ綿の花、稲沢市赤十字奉仕団

申し込みは、社会福祉協議会本所

0587-23-6713まで

2009.3.15★第15号★

社協事業

参加者募集中!!

その1

ボランテアチルドレン支援事業

〜やさしい笑顔と出会い〜

自然体験や地域住民との交流、ボランティア活動をとおして、「人と人」とのつながりの大切さをからだと心で感じられる活動です。普段の生活のなかでは学べないことをこの体験をとおして、みんなと一緒に楽しく学んでみませんか。

■活動日

月2回(日曜日)

※年間とおして活動していきます。

第1回目の活動日は**4月5日(日)**

午前10時から午後4時となります。

■主な活動

福祉活動(障がい者との交流会、街頭募金など)、野菜づくり、しめ縄づくりなど

■会場

社会福祉会館

■対象

新小学4年生〜中学生まで

■費用

無料

■申込

3月31日(火)までに社会福祉協議会本所へお申し込みください。

(電話可。定員になりしだい締め切ります。)



ボラチルサポーター募集!!

大学生のお兄さん!お姉さん!

子どもたちの一人ひとりの思いを大切にしながら、子どもたち自身ができること、やってみたいことを一緒になって取り組んでもらえる大学生ボランティアサポーターを募集しています。サポーターには資格は必要としません。必要なのはあなたのやる気と元気、そして勇気です!ご連絡をお待ちしています。

☎0587-23-6713 E-MAIL fukushi@inazawa-shakyo.or.jp (担当)磯部・海田



2009.3.15★第15号★

申し込みは、社会福祉協議会本所
0587-23-6713まで



男の
腕まくり!
その2
男性料理ボランティア
養成講座

料理をとおして、ボランティアに参加する第一歩を踏み出してみませんか? メニューは、初めて料理をするかた向けで、簡単にできるものを用意しています。

と き 5月23日(土)〜7月18日(土)の隔週土曜日の5回コース。
い ず れ も 時 間 は 午 前 10 時 5 分 後 1 時 30 分 まで
と ころ 社会福祉会館
対 象 市内在住・在勤の男性で、講座終了後ボランティアとして活動できるかた
申 込 用 員 16人
定 員 2,000円(5回分)
3月25日(水)、午前8時30分から
社会福祉協議会本所で受け付け
(電話可。定員になりしだい締め切ります。)

先輩ボランティアさんより

昨年度、養成講座を卒業したメンバーでボランティアグループ「男のエプロン」「いきなエプロン」を結成しました。年1〜2回のボランティア活動を予定しています。
ぜひ一緒に活動しませんか?



申 込 用 員 16人
定 員 2,000円(5回分)
対 象 市内在住・在勤の男性で、講座終了後ボランティアとして活動できるかた
講 師 三浦記代氏
会 場 社会福祉会館

※応募は1家族、はがき1枚までとします。
返信はがきでご連絡します。
返信はがきで、必要事項を記入(下図参照)の上、3月31日(火)(必着)までに社会福祉協議会本所へお申し込みください。
(定員を超えた場合は抽選とし、抽選結果については返信はがきでご連絡します)

日 程

平成21年	4月19日(日)	5月16日(土)
	6月20日(土)	7月18日(土)
	8月22日(土)	9月19日(土)
	10月17日(土)	11月21日(土)
	12月19日(土)	
平成22年	1月16日(土)	2月20日(土)
	3月20日(土)	

タイムスケジュール

- ①10:00~10:30
- ②10:40~11:10
- ③11:20~11:50
- ④12:50~13:20
- ⑤13:30~14:00
- ⑥14:10~14:40
- ⑦14:50~15:20
- ⑧15:30~16:00

※希望時間がございましたら、ハガキに希望時間(①~⑧)を1つご記入ください。なお、調整の結果によってはご希望に添えない場合がありますのであらかじめご了承ください。

その3
音楽療法支援事業

子どもの発達を目指し、五感を刺激する音楽療法は、音楽による自己表現・コミュニケーションの楽しさ、面白さを引き出します。

音楽療法とは、「音楽のもつ生理的、心理的、社会的働きを用いて、心身の障がいの回復、機能の維持改善、生活の質の向上、行動の変容などに向けて、音楽を意図的、計画的に使用すること」と定義されています。

〈往復はがき記入例〉

<p><往信・表></p> <p>〒492-8218 稲沢市西町3-10-24</p> <p>稲沢市社会福祉協議会 音楽療法支援事業申込み係</p>	<p><返信・裏></p> <p>(注)何も記入しないでください</p>	<p><返信・表></p> <p>〒 申込者の住所 申込者の氏名</p>	<p><往信・裏></p> <p>1. 名前・ふりがな・性別 子どもの年齢 (子) (男・女) オ (親) (男・女)</p> <p>2. 郵便番号 3. 住所 4. 電話番号 5. 希望時間①~⑧</p>
--	--	--	---



申し込みは、社会福祉協議会本所
0587-23-6713まで

2009.3.15★第15号★

その4

ひとり親家庭日帰り旅行 ①

なかなか親子で出かけられないなあ...というお父さん、お母さん！
お子さんと一緒にお出かけしませんか。

鳥羽水族館 & 合歓の郷 ランチバイキング

と き 5月23日(土) ※雨天決行
午前8時～午後7時

ところ 鳥羽水族館&合歓の郷ランチバイキング
稲沢市役所・祖父江支所・平和支所
市内在住のひとり親家庭 養育者家庭の保護者と15才以下の子ども

対 象

定 員 100人
子ども一人 1,000円
おとな一人 1,500円
(3才未満無料)

費 用

申 込

4月24日(金)(必着)までに、官製はがきに必要な事項を記入し、お申し込みください。(定員を超えた場合は抽選とします。)

*応募は1家族1枚とします

※次回は11月中旬を予定しています。
(行き先未定)

〈はがき記入例〉

〈表〉

〒492-8218
稲沢市西町3-10-24

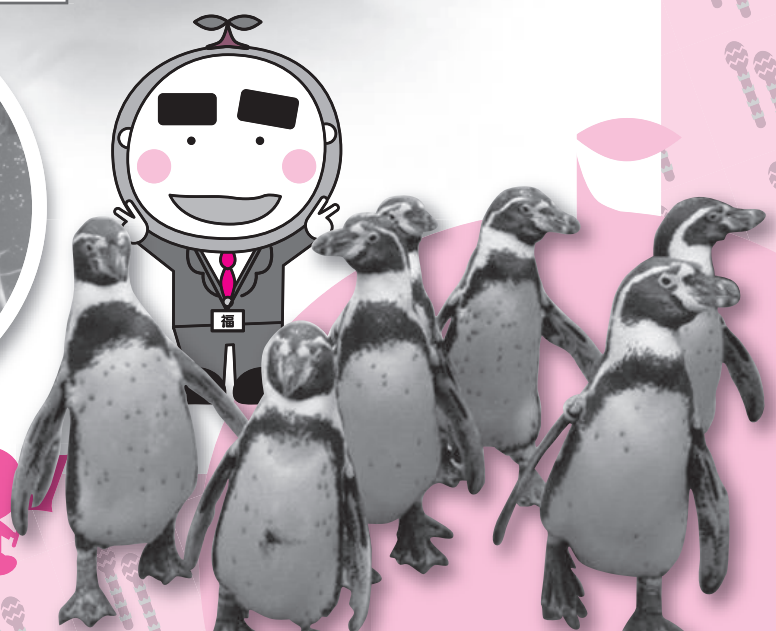
稲沢市社会福祉協議会
ひとり親家庭
日帰り旅行申込み係

〈裏〉

- ①申込者氏名
子ども氏名・年齢(学年)
- ②郵便番号
- ③住所
- ④電話番号
- ⑤希望集合場所



写真提供：鳥羽水族館、合歓の郷



あなたの生活を支援する福祉の貸付制度です

資金貸付事業

低所得のかたや身体障がい者・高齢者世帯など、他からの借入れの困難な世帯に、生活の安定と自立支援を図るため、資金の貸し付けを行っています。

小口資金

一時的に生活困窮となった低所得世帯に対して、日々のくらしの一時に必要なつなぎ資金及び不時の出費のため必要とする小口資金を貸し付けます。なお、小口資金の財源については、社協会費を活用しております。

- 貸付限度額：2万円(無利子)
- 返済期間：6ヶ月
- 連帯保証人：不要

くらし資金

一時的に生活困窮となった低所得世帯に対して、日々のくらしの一時に必要なつなぎ資金及び不時の出費のため必要とする生活資金を貸し付けます。

- 貸付限度額：10万円(無利子)
- 返済期間：9ヶ月
- 連帯保証人：必要(1名)

生活福祉資金

所得の少ない世帯、障がいのある人や介護を要する高齢者が同居している世帯に対して、経済的自立と生活意欲の助長、社会参加の促進を図るために、次のような資金を貸し付けます。ただし、この資金は日常的な『生活費』をお貸しするものではありませんので、ご注意ください。

■貸付内容(例)

- 仕事を始めるための資金や、就職するのに必要な知識・技能を習得するための資金
- 結婚や出産、葬祭に際し必要な資金
- 機能回復訓練器具や日常生活の便宜を図るための用具購入資金
- 引越しやそれに伴う必要な資金(運送費、敷金、給排水・電気設備など)
- 障がい者のかたが社会参加するのに必要な自動車購入資金
- 住宅の増改築や補修などの資金
- 高校、短大や大学などへ入学する費用や学費などの資金
- ケガや病気などの療養費やその療養期間中の生計を維持するための資金
- 介護保険法や障害者自立支援法による福祉サービスを受けるのに必要な経費やサービス受給期間中の生計を維持するための資金
- 生計中心者の失業により生計の維持が困難となった世帯に対し、再就職までの間の生活資金の貸し付け
- 一定の居住用不動産を有し、低所得で65歳以上の高齢者世帯のかたへ土地を担保とした生活資金の貸し付け
- その他、緊急的かつ一時的に生計の維持が困難となった場合の小口資金

ご注意ください

- ・借りにあたっては他の貸付資金(日本学生支援機構の奨学金や母子・寡婦福祉資金など)の活用が優先されます。
- ・資金種類、用途に応じてそれぞれに貸付限度額や償還期限などの条件があります。また、資金の借りにあたっては、いくつかの要件を満たす必要がありますので、詳細については社会福祉協議会へご相談ください。



平成20年度 共同募金実績表

項目	募金額	
一般募金	戸別募金	14,336,547円
	法人募金	4,535,920円
	街頭募金	337,589円
	学校募金	51,394円
	職域募金	141,755円
	その他	1,697,527円
小計	21,100,732円	
歳末募金	戸別募金	125,000円
	街頭募金	178,812円
	学校募金	905,305円
	職域募金	821,191円
	その他	1,360,208円
	小計	3,390,516円
合計	24,491,248円	

赤い羽根共同募金

実績報告

赤い羽根共同募金に多くのかたから募金の協力をいただきありがとうございます。また、歳末にご協力いただきました募金は、高齢者福祉、障害者福祉、児童福祉及びボランティア活動などの福祉事業費として役立てさせていただきます。

皆様からお寄せいただきました募金は、高齢者福祉、障害者福祉、児童福祉及びボランティア活動などの福祉事業費として役立てさせていただきます。

また、歳末にご協力いただきました募金は、歳末援護事業として、市内の寝たきりの高齢者、障害児者、生活保護世帯などに援護金として配付いたしました。

募金活動にご協力いただきました区長様、組長様、民生委員様、会社・商店様、児童会・生徒会様及びボランティアなどの皆様がたに厚くお礼申し上げます。ありがとうございました。

法人募金 (順不同敬称略)

- 300,000円 (株)小菱屋
- 200,000円 所 義勝
- 80,000円 稲沢市再生資源協同組合
- 50,000円 稲沢金融懇話会
- 30,000円 とくだ皮フ科、(株)大島建設工業、(有)橋本植木、ソニーエムシーエス(株)稲沢テック、豊田合成(株)
- 20,000円 三輪産婦人科(株)ツカモト、正和工業(株)、鈴木クリニック、東雲堂(株)サカイナゴヤ、中央工機(株)、木村建設(株)
- 15,000円 神谷医院
- 10,000円 小沢のほねつぎ、(有)湯浅硝子店、小味印刷、藤市酒造、旭産業(株)稲沢工場(株)かとう、司板金社、松清本店(株)山彦、加藤歯科医院、医療法人芙蓉会田中醫院、愛知啓成高等学校、橋本屋葬具店、宮崎外科、むとう耳鼻咽喉科、東新住建(株)、稲沢建設協同組合、ミツイ開発(株)、(株)富士不動産、いその(株)、(株)ことぶき屋(株)戸田建築設計、加賀電気商会、丸徳産業(株)、(株)サンキョークリエイト(株)小崎製作所、日本軽金属(株)名古屋工場、三菱電機メカトロニクスソフトウエア(株)、三菱電機エンジンニア

- リング(株)稲沢事業所、三菱電機ビルテクノサービス(株)、稲沢テックニカ(株)、(株)コロムビア、吉田内科循環器科、三井ハム製造(株)、服部整形外科、林ファミリ一歯科、大津テニスコート、こののみやクリニック、(株)石田大成社、(有)野村商店、寿原(株)、ARC(株)、やまかみ内科循環器科、(株)日誠堂、(株)フジミインコーポレーテッド、のむら、タカラ食品(株)、(株)山田設計、社会福祉法人芳徳会(株)水野種苗園、(株)やわせ造園、(有)祖父江園芸、(有)門前屋、(有)服部モーターズ、(株)林鋸金、立松モールド工業(株)、東京牛乳運輸(株)、東海自動車(株)、(株)平井建設、中部抵抗器(株)、(株)北島、(有)北島工作所、北島産業(株)、(株)ルーテックSAKURA、(株)杉原、アサヒ繊維工業(株)、三和式ベンチレーター(株)、大里クリニック、東宏工業(株)、三和(株)、(有)情報ネット、共栄食品(株)、(株)池戸製作所(株)シンワ、谷医院、岩本製菓(株)、(株)アラクス、(株)実和、澄川建設(株)、近藤鍍金工業(株)、(有)エヌシステム、富田毛織(株)、(株)石田モーター、鈴木織物(有)、富田毛織(有)、(有)時田農園、(株)丸八ヒロタ、(有)神谷テクス、光石油(株)、(有)重行ナセリ、(有)工藤工務店、(有)松月堂、山一興業(資)、(株)鶴飼組、(株)森上内科クリニック、(株)森電気商会、アイコックアルファ(株)、加藤園科、いちようの木歯科(株)、小林忠産業、(資)二葉製作所、(有)大津屋(株)ツサカ、美吉建設(株)、(株)秀興組、橋本殖産(株)、(株)水谷建設(株)

- モリオカ、東レ・テキスタイル(株)、野口(株)、(株)鈴京、春日コム工業(株)、(株)ホンダカーズ稲沢、後藤毛織(株)、タイガーハウス工業(株)、平和テック(株)、平和プラスチック(株)、山正建設(株)、クラシエホームプロダクツ(株)津島工場、(株)乃久知フーズ、丸栄電子(株)、(株)コジマ電気、(医)回精会北津島病院、宅見木材(株)、(資)伊藤木工所、(有)田島建設
- 7,600円 国府宮肩こり腰痛センター
- 7,476円 東朋テクノロジー(株)
- 6,000円 (有)中部管工
- 5,000円 (株)ヒラノヤ、(株)加藤石材、(有)イシグロ塗装、ヤマキ呉服店、(株)東松清、(有)菓子亀、鈴木時計店、波多野建設(株)、木谷自動車(株)、田島種苗(株)、(有)むさし乃、内藤食品(株)稲沢旅行社、山崎屋、(株)平和ライト工作所、稲沢タクシー、丸新商店、(有)アイトプロ、羊屋、美竹庭園、(有)倉見建材、(有)山田金物店、タイハツ稲沢、西町米穀店、繁栄西店、中央道繁栄、(株)宝協ミツキ、翠屋、かとうセルカホール、中島食糧(株)、下西商事(有)、(株)ブルーボックス稲沢店、麻雀アドバンズ、(株)クボタ国府宮寮、喫茶ナポリ、田畑建設、喫茶シャルム、(株)中央コーポレーション稲沢事業所、松鶴(株)稲沢機械製作所市原業務店、(有)ラーメン清





街頭募金

戸田燃糸工場、反中建設(有)ヒ
ラテ印刷服部家具センター、愛
語の会(石田實子)、(有)大崎園
工業所、稲沢スイミングスクー
ル(有)志知工務店、ジャパン・イ
ースタン・トレード(株)、富士バ
ルブ工業所(有)、平凡運輸(株)、
キトウ工業(株)、栄伸流通(株)、
(株)東海鉄工所、谷小児歯科、
(医)回精会稲沢老人保健施設・
憩の泉(有)大葉、(有)稲誠、坪
井歯科医院、株かとう、山下運
送(株)、伊串薬局、シャチハタマ
テリアル(株)、(株)中セキ東海
ドリアン、(株)西尾組、稲沢造園
土木(株)、イノコ(株)、国府宮ス
イミングクラブ、たつみ、国府宮
農園、喫茶グリーン、稲沢自動車
学校、(株)なりた、(有)中村溶接
工業所、(株)田川鉄工所、名古屋
エスオーシー(株)稲沢工場、(株)
小林合成、柴田(株)、セントラル
フーツ(株)、下津米穀店(株)シ
ンエーオート、さんわ機工(有)、
(株)名西サービスセンター(株)
フタバセイキ、中京化学(株)、

(株)塚本印刷所(株)武蔵屋商事
(株)ティエヌティエサービス、
(株)名古屋アルミセンター(株)
アマイチ化成(株)寿原テクノ
スタイヨー機械(株)、(株)表面
研究所、善心寺(有)桜木モータ
ー、善勝寺、天長食品工業(株)、
(有)小出工業、山田商店(株)、宝
林寺、林織維、ナイトウ工業(有)、
梅村産業(株)、(有)箕浦製作所、
料理・仕出しの天正、(株)天池機
工、愛知トヨタ自動車(株)稲沢宮
業所、名鉄西部交通(株)稲沢宮業
所、よう眼科、帝愛種苗(株)、梅花
園(有)、国分農園(株)、(株)矢合
農園、(有)明治農園(有)岡田造
園、堀木園芸(株)、(株)文化農園
(有)大樹園(株)三光稲沢工場
コスモリサイクル(株)、稲沢工業
(株)、(株)サンゲツ名古屋物流セ
ンター、ナザテック(株)、愛三化
学工業(株)、大矢相互不動産
(株)、株みやび、(有)前田自動
車(株)ランドスキップ、丸一農園
(有)、ミワ造園技建(株)、(株)尾
張園芸、(株)永和工業、三工機器
(株)喫茶エデン、仲栄商事(株)、
(株)木村機械、(株)安藤工業所
(有)バナランドおくだや、富士工
器(株)稲沢工場、カフェテラス青
山(有)四ツ辻建築、(有)ヤマタ
イ農園、株ふるりすとはっか
えん、(有)杉原農園、杉政建設
(株)、(有)小原製作所、(有)伊東
電気商会、東工コーセン(株)、
(株)アイエヌオー、株カトー電
気(有)旭工業所、名古屋特殊自
動車(株)、加納院 ZENT 稲沢
店(株)アイサン(株)金菱エン
ジニアリング稲沢事業所、水谷園
科、いのくち薬局(株)リプロ、
(株)伊藤工務店、(有)国益商会、

(株)勇雅、(有)スズキ販売カト
ウ、(株)大翔、王子板紙(株)祖父
江工場、(有)中村装飾、(有)横田
製作所(資)ドラッグストアもり
ぎん(宗)善光寺(株)トリーカ
イ測機(株)アサヒ農園(株)川合
工務店(株)祖父江商業開発(ヨ
シツヤ内)、(有)はるか薬局(有)
川新商店(有)本田ゴム工業、
(株)富田化成(株)電化のホッ
タ、(有)イワサ、株清和、(株)サ
ンエース、(有)カメヤ建材店野
村マンション、(有)仏壇の加藤、
(有)ヤマザキ塗装工業(株)マッ
クスメイリン、(株)コジマガス、
(株)中村建材、(株)ヤマトコ
(株)石川農園(有)恒川植物園
(株)杉徳園芸(有)イトウ設備
(有)ヘルパーハットリ、白鳩(有)、
(株)コメットカトウ(株)メイ
ー、(有)石原モーター商会、(有)
菱甲園、内藤醸造(株)、丸金土建
(株)、(有)井戸甚施設工業所、
(名)丸善佐藤商店、樋田スポーツ
工業(有)、ハヤノ化成工業株、
(有)司食品センター、(有)彦根紙
運輸、帝人テックス(株)、日比工
業(株)、日比倉庫、(有)平和(有)
近藤木管、(有)浅野組、(有)木村
農園(有)織田造園土木、(医)住
信会尾張西クリニック、(株)兼
芳、(株)葉栗オートショップ、(資)
平和電化工業所、(有)榮文堂、尾
張生コンクリート工業(株)、(資)
田中鉄工所(株)三井造園、菊嘉
石油(株)、(株)ヘーワ、(有)きた
やま、大野設備工業(株)平和支
店(有)エバーメイク、株田島
毛織工場、第三化工(株)平和工
場、(有)創建(資)津島製作所阿
部桂毛織(資)、丸武住建(株)、(有)
杉本鉄工所、ユニモ稲沢、(名)平和

毛織物補修所(有)ピースクロー
ズ、(株)角田組、(有)コヤマ化工
(株)千原工作所、(有)イワテック

3,000円

男子専科桜井(有)チビッコ、鶴
へ、(株)丸福スポーツ、内藤電気
商会、矢合工具、花清生花店、喫茶
ビーナス(有)、(株)東電、焼肉三
春、(株)ルック今井、あいつとフ
ルーツ、一心堂表具店、川松屋電
器店、カルダン、大樹工業(株)、大
崎あき子、カレハハウスCOCO
吉番屋(有)三浦整毛所、株不
動産の水谷、(株)さし呉服店、
(有)名西チャイルド社、(有)稲
西鉄工所、米浩加藤商店、田島一
寿(京伊法衣店)、稲沢急配、桜木
毛織(株)、石原モーターズ、野尻
自動車、伊藤園芸、(有)メイヨー、
(有)華健そは松、アパマンシヨッ
プ、サイト薬品、尾西油脂(株)、
(株)浅井鉄工所、(株)国府宮製
作所、(株)山田造園土木、(株)バ
ウワウ、(株)永井水道設備、(有)
イナキ住研、イナザワ防災(株)、
(株)佐久間測量設計、茶房光輪、
(有)大信工務店、お食事処美寿
吉、かわむらクリニック、(株)セ
レニタ、星川楽器(株)、佐藤工業
所、むつが歯科第5スター商会
東浦内科医院、(株)小松組、(株)
平手花園たかよし商事販売株、
岩井電気、新和商事(株)、(有)ふ
れあいサービス、稲東建設、加藤
珠算研究会、谷口歯科医院、(株)
徳山鑄造所老人介護施設力ナン、
大門(焼肉)、おた接骨院、セブ
ンベルクリニック、(株)三愛設計、
写真館いとう、補助工業(株)、(有)
ヤクモ、(有)鶴飼商店、タビヤ洋
品店、(株)マツヤドライ、(有)マ

イウエイ、稲垣一守司法書士事務
所、(有)誠光舎、(有)松寿司、
(株)第一設計(有)POLO c
lub、天理教本晃分教会、(有)
にかく本店、さかい歯科(株)カ
ネス工国府宮店、(有)大沢機工
ひょうたん、山田歯科医院、名鉄
急配(株)、(有)名西機械サービ
ス、(有)畑中石油店、稲沢電装工
業所、加地高等珠算塾、稲沢金属、
夫馬接骨院、(有)松原板金、イワ
タ二東海(株)、(有)旭瓦、おり
づ歯科、アクロス・トランスポ
ート(株)、(資)今井運送、海津建
設(株)、日本電話施設(株)、東海
物流(株)、(株)大屋電子工業、塩
田化成(株)、(名)大橋建材店、角
三支店、サンクグリーン、松老園菓
子舗服部商事(株)、双和工業(株)、
莊厳寺、(有)水谷ガーデン、(有)
小倉印刷、あおぞら薬局、コルモ
ラン、コヒーレストライン八門、野
どか、(有)明治トラクター、(資)上
田モーターズ、上幸、御菓子処う
かい、生川豊司、ばあまじるえう
と、角屋商店、(株)山内商店、
(有)鶴飼農園、中日園芸(株)、(有)
石兼石油店西島給油所、(名)大定、
丸寿毛織(資)、(資)柳田養鶏場、
服部自動車商会、(有)成瀬農園、
光毛織物加工所、明治靴下、天
池園芸、(株)矢合緑地園、小玉屋、
(有)広屋水野商店、大崎自転車
商会、(有)大崎農園、(有)前野園
芸場、丸紅建材リース(株)稲
沢工場(株)三起、上野工業(有)、
中央食糧(株)、中部輪業(有)、名
古屋グリーンサービス(株)、(株)
丸美トリー住器、T.G.ロジステ
イクス(株)、高羽毛織工場、(有)梅
寿園、たちかん酒店、(有)木村植物
園、(株)尾張植物園、(有)喜樹園、



街頭募金

(有)永緑園、(有)佑農園、(有)近藤建設、井堀バラ園、善壽園、和近藤園芸、橘華園、日本メナード化粧品(株)稲沢工場、日本エンジン(株)稲沢工場、岩田工業(株)、(株)酒井鉄工所、(株)東海力ネヨシ、エイデン稲沢奥田店、(株)松岡工業、山内商会、クスシマ金属加工(株)、ソルティマツモト、中日新聞稲沢南部販売所、(株)祖父江ジャパン稲沢店、中嶋合成(株)、(株)大島鉄工所、藤桂京伊(株)、(株)富久屋商会、川口鋳金製作所、(有)喜多八、(有)アート写植、電化プラザトスコ宮野店、寿きや、八百健フードセンター、(株)マルトー、角田印刷所、(有)和らく、名西給水(株)、袖竹シャトル(株)、中日新聞稲沢六角堂販売所、(資)武田薬局、エイデンかわでん、(有)びやす、(株)高須農園、野村毛織(株)、岩田モーターズ、(株)トミタ自販、(有)水谷庭石商店、(有)小島電気工事、(有)丸正縫業、三喜建設(株)、(有)サンガマワープ、(有)角田園芸、(有)甲

隣フアクター、(株)小山上工業所、(有)小山鉄工建設、(資)加藤石油商店、山内工業(株)、(株)加藤園、(有)祖父江段ボール、(株)ワシノ電機、足利興産(株)、(東)東海工場、水谷物産(有)、海東織布、(有)城西(新聞タイヤセンター)、(有)大和商行、(有)藤次、伊吹(有)、(有)鈴建商店、(有)ウオトキサービス(株)、システムメディア、ピース薬局(有)、(株)エスエヌコーポレーション、(有)精桜商事、(医)六輪会六輪病院、(有)サンエース、(有)山口金属工業、(有)久保田設備

2,000円

ふとんの伊藤サムソン&テリラ稲沢店、山一建設(株)、キスミ美容室、割田屋商店、カネ桑商店、山田建設(株)、北山クリニック、稲沢クリニック、名古屋トヨベツト(株)、あいわ薬局、伊藤理容院、吉田織布、(株)カーマホームセンター稲沢店、(株)アサノ、東邦ガス(株)稲沢サービスセンター、喫茶メキシコ、きもの・ベビーかなもり、カットショップBUN、インテリア魚住、J.A愛知西理容室、洋品の店ヒロセ、理容大橋、喫茶田園、コロナ喫茶店、ミニストップ稲沢小池店、魚正、信晃興行(株)、久松事務所、ビジネスホテル和陽館、福富自動車、(有)杉浦保険事務センター、(有)コメカツ、アキラ精機、中央タクト(株)、(株)稲沢自動車、荒平鉄工(有)、(有)杉谷製作所、NKヒーター工業、明和包装、なにがしころ、岩田内科、佐々精工、池田工業(株)、グループホームほのぼの広場、(株)幸栄組、(株)荻本商店、喫茶

あんどら、ミニストップ稲沢旗屋店、(株)マルエイ名古屋支店、福崎建設(株)、サイクルショップいとう、ミワデンキ、松嘉商店(株)、ヤマニ、(ヘアサロン)マコト、ニューシミス、(有)矢合バラ園、東海種苗(株)、さかえや菓子舗、観音農園、お食事処こじま、(有)ハシモトナセリ、植徳園、ロース美容院、(株)ヨシツヤ、(株)トイーエック稲沢営業所、メイホウ自動車、オオブユニティ(株)、霧島工業、Yショップ中浦、(有)横山製作所、(株)ダム、後藤ふとん店、仙石君子、山忠石油(株)、(有)八木設備、(有)安田建設、油舟、(有)吉田製作所、高庄パイル工業(株)、もりぎん、喫茶みなしご、(株)ポツポ・ナッツ、(有)幸繁、綿忠フラーセンター、(有)大宮製作所、山富建設(株)、ルビスク洋菓子店、祖父江製油(資)、愛文、(有)松原フアン、睡フラワーたち、(有)伊藤植木園、よし寿、鈴富毛織(株)、(有)セイブ自販、(有)玲松園庭銀

2,000円未満

(株)大垣共立銀行稲沢支店、呉服の山中屋、戸田ミシン商会、松屋長春、川松屋、理容ヨシカワ、真野テレビ・レコード店、オケコウ住設、(有)前田、高津行弘司法書士事務所、市川建設(株)、ステップリハビリケアセンター稲沢、焼きたてパンリウエイエル、名古屋スバル自動車(株)、愛知日産自動車(株)稲沢センター、小沢食品店、いそのや洋品店、(有)千代田、植田商店、宝録屋酒店、(有)ミニオンエステート、ゲーム戦隊稲沢店、オランダ館、(株)ライフコー

ポレシオン介護施設「ソレイユ稲沢」、すみれ歯科医院、デジタルプラザキヨリオステーション、国府宮店、カットハウスライオン、(有)千代田写真館、前田自転車、西村漢方薬局、松清新聞店、理容まあた、東京美容室、まあた動物病院、KAZAMIDORI、サムソン&テリラ、(株)キクチメガネ稲沢店、服部製作所、アニー稲沢、コマダコーヒー店稲沢西店、渡辺建築、藤栄合成樹脂加工所、中日新聞山田新聞店、ブルモンテ、(有)横井製作所、楽夢路、(有)ヨシデン、セブインレパン稲沢小池店、アベル美容院、大野新聞店、ミソマツ稲沢駅前南店、桃太郎、コックドール、サークルK子生和店、クリーニングのぼらら、西原焼肉店、理容アークロス、松永製菓、食事処五條、やまと調剤薬局、くりおね、新世紀工業(株)、モーターカフエ、東栄事業(株)、セリエ国府宮SS、USV稲沢書店、ヘルスバンク、いずみ調剤薬局、(有)桜井燃糸工場、(株)鬼頭、綿忠ふとん店、三幸製作所、吉田接骨院、桜商事(株)、大洋石油(株)、山崎新聞店、大野燃糸フアミリーマート稲沢下津店、(株)ユニバーサル園芸社名古屋店、カワハラプレス、(有)ワイス山川、だるま自動車(株)、(有)原鉄工所、平野工業(株)、珈琲倶楽部B、喫茶ひまわり、くしだ整形外科、東名通信工業(株)、山田内科、矢合歯科、(有)佐藤庭園設計、笹元子、(株)名紳、(株)中甚稲沢営業所、協和製作所(株)、荒尾内科耳鼻咽喉科、田中調剤薬局、ふれあいサロン梅須賀、松寿司附島店、(株)ソーゴー、近喜商事(株)

稲沢工場、(株)フォーエスコポレーション、木村呉服店、(株)小林本店稲沢支店、丸善文具店、エース板金工作所、高重歯科、サークルK高重東店、三友油設(株)、釜山、クシダ薬局本店、ビケ、木村化粧品店、伊藤米穀店、小川建築、大里サイクル、大里美容室、鈴村支店、富士クリーニング、つちや、トミヤ洋品店、村中理容店、好乃屋うどん店、天野クリーニング、スクールスタップタムラ、(有)鳥居木工所、マツサキ工業、秋東商店、フジオートサイクル、(有)ボアティショップクラフト、泉屋、喫茶樹梨、ダイコク運送、(有)鶴飼板金、後大毛織(株)、(有)安藤精工、ソルティやまちよう森上店、(有)印刷のトミタ、東栄毛織、(有)樹佐商店、ダイリン、光栄印刷、ビューティーショップ杉、稲津屋、喫茶サロン香美、東方紅、喫茶ギヤル、理容いなざわ、(有)オカモト、ヴェローナ・ナゴヤ、中国料理豊龍、石黒商店、大澤獣医科医院、スポーツショップ中部(株)



街頭募金



職域募金 (稲沢市職員互助会)

六輪幼稚園	10,000円
稲沢東小学校児童会	29,633円
稲沢西小学校児童会	43,041円
清水小学校児童会	25,102円
片原一色小学校児童会	14,818円
国分小学校児童会	40,772円
千代田小学校児童会	31,275円
坂田小学校児童会	11,877円
大里西小学校児童会	67,345円
大里東小学校児童会	87,178円
下津小学校児童会	49,555円
稲沢北小学校児童会	31,970円
高御堂小学校児童会	30,083円
小正小学校児童会	33,263円
祖父江小学校児童会	23,148円
山崎小学校児童会	7,117円
領内小学校児童会	16,992円
丸甲小学校児童会	6,671円
牧川小学校児童会	17,625円
長岡小学校児童会	10,022円
法立小学校児童会	36,178円
六輪小学校児童会	42,845円
三宅小学校児童会	24,085円
明治中学校生徒会	23,386円

学校募金

(順不同・敬称略)



福祉まつり模擬店売り上げの一部	499,270円
橋本嗣治	300,000円
稲沢市民生委員・児童委員協議会	237,310円
匿名希望	200,000円
稲沢市赤十字奉仕団	128,300円
稲沢明るい社会づくりの会	127,551円
ブーケ綿の花 会員一同	120,000円
掘り出し物市	108,155円

その他

(順不同・敬称略)



稲沢市職員互助会	821,191円
愛知西農業協同組合	44,400円
帝人テックロス労働組合	31,109円
稲沢市社会福祉協議会	22,873円
サカイナゴヤ労働組合	20,773円
宮田用水土地改良区	10,000円
愛知県稲沢警察署	7,750円
稲沢市公共施設管理協会	2,050円
稲沢市勤労福祉会館	1,500円
愛知県農林公社植木センター	700円
愛知県一宮保健所稲沢保健分室	600円

職域募金

(順不同・敬称略)



千代田中学校生徒会	21,083円
大里中学校生徒会	15,578円
治郎丸中学校生徒会	23,362円
稲沢西中学校生徒会	16,311円
大里東中学校生徒会	18,318円
祖父江中学校生徒会	49,881円
平和中学校生徒会	6,830円
愛知啓成高等学校	13,453円
杏和高等学校	11,309円



街頭募金

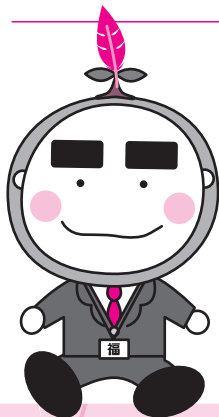
大正琴 稲沢会	100,000円
株式会社 志番屋	80,000円
愛知県美容業生活衛生同業組合 稲沢支部	73,000円
稲沢市子ども会連絡協議会	70,874円
大里西市民センター地区まちづくり推進協議会	70,086円
田川清晴	68,597円
稲沢市連合婦人会	51,970円
みどりの会	50,000円
浄泉寺	50,000円
稲沢市リサイクル自転車協力店会	47,085円
匿名希望	30,500円
大里西地区体育振興会	25,677円
福祉まつり募金箱	24,938円
稲沢市シルバー人材センター	24,096円
ダイヤル稲沢	21,443円
村尾 彌	20,564円
稲沢市老人陶芸クラブ連合会	20,000円
山田伊都子	20,000円
青宮寺	20,000円
林 利彦	17,285円
押し花メルヘン同	15,000円

稲沢市役所S53期入庁組	15,000円
稲沢市グラウンドゴルフ協会	12,001円
竹川俊三	11,000円
稲沢カトリック教会	10,388円
NPO法人 コミコ協議会	10,000円
里西健康体操クラブ	10,000円
里西トレーニングクラブ	10,000円
三浦記代	10,000円
富田三千雄	10,000円
千代田仏教会	10,000円
稲沢カラオケクラブ	10,000円
紫陽花の会	8,040円
領内自治会	7,470円
バドミントン同好会	7,353円
匿名希望	6,200円
まじか会	6,000円
絵画研究会 稲沢サークル	6,000円
きらら(5周年記念)	5,365円
東雲堂	5,303円
ボラチル一同	5,151円
稲沢市食生活改善協議会 稲沢地区	5,000円



街頭募金

粘土人形メルヘン	5,000円
稲穂会	5,000円
たんぼほの会	5,000円
稲沢市手をつなぐ育成会	5,000円
稲沢市聴覚障害者福祉協会	5,000円
クローバー	5,000円
ザエアロピクス	4,513円
匿名希望	4,274円
(有)魚与曾商店	3,083円
NPO法人 メンタルネットワーク稲穂	3,000円
ひばりの会	3,000円
山田義人	1,957円
稲沢市役所 議事課	742円
匿名希望	600円
稲沢市役所 スポーツ課	537円
匿名希望	435円
募金箱設置協力店(5件)	142,673円



みなさん
ありがとう
ございました

まごころ

ありがとうございます
ございました。

平成20年11月10日～平成21年2月15日
左記のかたから善意のご寄付をいただきました。

市民の皆様にご報告させていただくとともに、厚くお礼申し上げます。

(順不同・敬称略)

●社会福祉基金

小木曾昌文	20,000円
平松國行	20,000円
加藤八重子、正男、忠雄	19,436円
中田重子	3,658円
平和地区老人クラブ	3,981円
連合会女性委員会	3,981円
T&Kコーポレーション	10,000円
代表 大島利子	10,000円
平和盆栽研究会	16,324円
大塚小学校区体育振興会	9,103円
愛知西農業協同組合	17,322円
杏和高校PTA	71,201円
夢コーポレーション(株)	5,887円
夢コーポレーション(株)夢屋稲沢店	15,938円
稲沢市老人クラブ連合会	100,000円
匿名(3件)	55,068円

●一般寄付

アピタ稲沢店	日用雑貨、文具、衣類等	370点
21世紀記念会	タオル類	1,263枚
岩本製菓(株)	たまごぼうろ	92箱
夢コーポレーション(株)夢屋稲沢店	飴、クッキー等	7袋

振り込め詐欺が多発

振り込め詐欺に
注意しましょう!!

振り込め詐欺は、家族の絆や人の弱みにつけ込み、巧妙な手口で現金をだまし取る犯罪です。手口(口実)もどんどん複雑、巧妙化してきています。1人でも多くのかたが被害にあわないよう家族やご近所、勤務先などで「振り込め詐欺」の話題を取り上げるなど、地域の皆さん全員で普段からいざという場合に備えましょう。

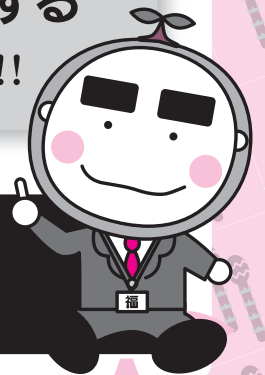
危険 あなたを騙す 振り込め詐欺の三大キーワード

- 「携帯の番号が変わったよ」
- 「携帯を持ってATMに行ってください」
- 「エクスパックでお金を送ってください」

電話の会話の中で
この言葉が出たら要注意です!!

電話による お金の要求に対しては

- すぐに振り込まない
 - 一人で振り込まない
 - 必ず誰かに相談する
- を、徹底しましょう!!



心配なときは最寄りの
警察や消費生活センター
などに相談しましょう

稲沢警察署

消費生活センター

0587-32-0110

0586-71-0999

稲沢市社会福祉協議会

稲沢市西町三丁目10番24号
社会福祉会館内

☎ 0587-23-6713

FAX 0587-33-4666

祖父江支所

稲沢市祖父江町山崎鶴塚275番地1
保健センター祖父江支所内

☎ 0587-97-6212

FAX 0587-97-6272

平和支所

稲沢市平和町横池三番割19番地
平和らくらくプラザ内

☎ 0567-46-4538

FAX 0567-46-4545

