

い～な

稲沢 第14号
2008.12.1

赤い羽根共同募金特集



歳末たすけあい募金のお願い 他.....	2
赤い羽根作品コンクール結果.....	3
社協の風景.....	4～7
社協事業参加者募集 他.....	8～9
会員募集中間報告・寄付のお礼.....	10
福祉自動車貸出事業.....	11
社協事業カレンダー 他.....	12

稲沢市社会福祉協議会だより「い～な」

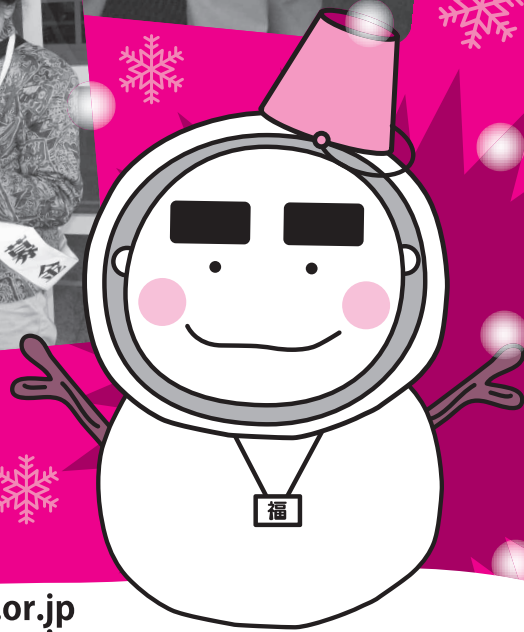


社会福祉法人 稲沢市社会福祉協議会
〒492-8218
稲沢市西町三丁目10番24号 社会福祉会館内
TEL (0587) 23-6713 FAX (0587) 33-4666

この稲沢市社会福祉協議会だより「い～な」は社協会員会費により発行しています。

PRINTED WITH SOY INK 資源や環境に配慮して、再生紙100%エコインクを使用しています。

E-mail : fukushi@inazawa-shakyo.or.jp
URL : <http://www.inazawa-shakyo.or.jp>



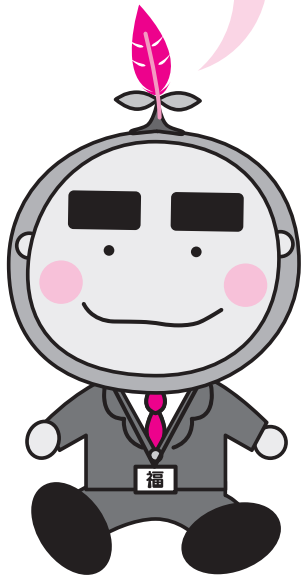
赤い羽根共同募金

歳末たすけあい運動にご協力お願いします。

歳末たすけあい運動は日常的な支援を必要とされるかたがたがこの稲沢市で安心して暮らしていくことができるよう支援していく運動です。

皆様のご理解とご協力をお願いします。

歳末たすけあい運動期間
12月1日～12月31日



歳末援護事業として活用させていただきます。

みなでささえあう、あったかい地域づくり

皆様からお寄せいただいた歳末たすけあい募金は、年末時期に地域の民生委員を通じて障がい者、ひとり暮らし老人、生活保護世帯などに歳末援護金として配付させていただきます。

赤い羽根共同募金特集

赤い羽根共同募金運動
募金箱設置協力店舗・機関ご紹介

赤い羽根共同募金運動をよりいっそう推進するため市内各店舗・機関に募金箱を設置しております。皆様の温かいご支援とご協力をお願いします。

- (順不同・敬称略)
- 昭月
- 宝竹(市民会館内)
- 宝竹(市役所内)
- シャトレーゼ 稲沢店
- レパン
- 喫茶雅
- 喫茶もんきい
- カラオケ喫茶キララ
- 稲沢市民センター
- 小正市民センター
- 下津市民センター
- 明治市民センター
- 千代田市民センター
- 大里西市民センター
- 大里東市民センター
- 稲葉老人福祉センター
- 勤労福祉会館
- 老人福祉センター さくら館
- 千代田老人福祉センター しいのき館
- 稲沢老人福祉センター はなみずき館
- ファミリーマート 稲沢大塚店
- 東松清
- 稲沢市シルバー人材センター
- 稲沢市シルバー人材センター 祖父江支部
- やまひこ
- 宮の湯
- 下水道科学館
- ファミリーショップ萬勝
- 海鮮寿し・旬
- 喫茶ファートル
- 喫茶むげん
- 喫茶フードバンパー
- 喫茶リック
- 稲沢市役所 祖父江支所
- ファミリーマート 森上店
- ロソン祖父江丸瀨店
- ミニストップ祖父江桜方店
- まんか書店

募金箱を置かせていただけるお店や機関がありましたら、ご連絡ください



うちの店にも置いてます！



協力店「宮の湯」

★応募総数★(稲沢市)

書道……2,919点

ポスター……1,806点

2008.12.1★第14号★



赤い羽根協賛児童生徒作品コンクール

入賞おめでとうございませす

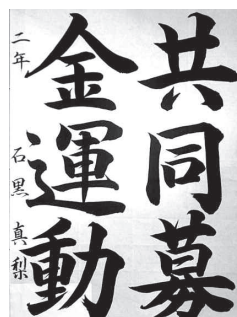
たくさん作品を応募
いただきありがとうございました。
入賞作品は次のおりです。
おめでとうございませす。



愛知県共同募金会長賞
大里中3年 石黒 愛



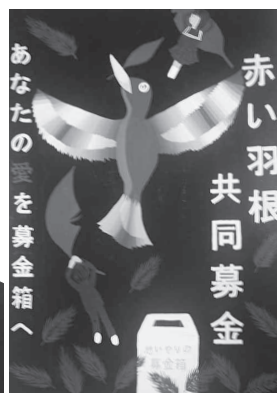
愛知県教育委員会賞
大里中3年 伊東 沙英



愛知県共同募金会 銀賞
大里中2年 石黒 真梨



愛知県共同募金会 銀賞
領内小4年 橋爪 結



愛知県共同募金会長賞
千代田中3年 岩田 光平



愛知県共同募金会 佳作
大里中2年 石黒 奈保子



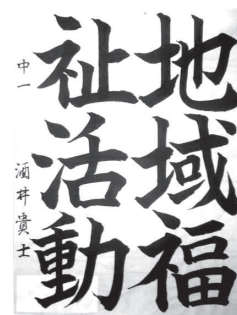
愛知県共同募金会 佳作
大里東中3年 八木 咲佑美



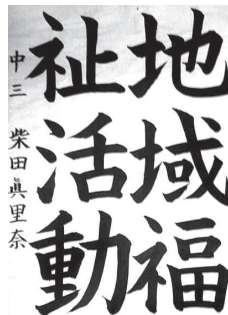
愛知県共同募金会 佳作
稲沢東小3年 西尾 保乃伽



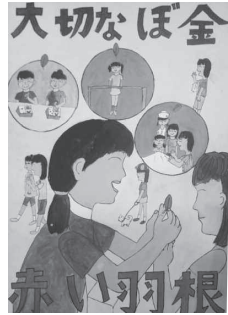
愛知県共同募金会 佳作
明治中1年 前田 知沙葵



愛知県共同募金会 佳作
祖父江中1年 酒井 貴士



愛知県共同募金会 佳作
祖父江中3年 柴田 眞里奈



愛知県共同募金会 佳作
稲沢東小5年 村瀬 有香



愛知県共同募金会 佳作
稲沢西中2年 濱田 梨沙



愛知県共同募金会 佳作
祖父江中3年 石田 卓也

赤い羽根共同募金特集

いなざわ

第21回

福祉まつり

社協の風景 1

みんなでささえる
やさしいまちに!

みんなで支え合う、
やさしいまちになって
ほしい!!

今回は、大盛り上がりだった
福祉まつりを、わたくし「福」が
ご報告いたします!

10月25日(土)・26日(日)の2日間、
「ともに築こう豊かなまち」をテーマに、
福祉まつりを勤労福祉会館と総合体育館で
開催したところ、過去最高の人出となり、
賑やかなうちに閉幕となりました。
これもひとえに、ご来場の皆さんの心温まる支援と
協力団体の趣向をこらした催しのおかげと
感謝しております。本当にありがとうございました。

多くのボランティアが活躍しました!

チャリティー
バザーは
お値打ち品が
てんこもり!

スーパーイリュージョンマジック 将魔ショー開演!

イリュージョンマジック
将魔ショーに人がいっぱい!
将魔が繰り出すマジックに
目をパチクリ、大きな拍手と
満足気な様子でした。

いろいろ
模擬店が
出店しました!

★模擬店やチャリティーバザーなどの売上金は、歳末援護金として生活保護世帯、障がい者やひとり暮らし老人などに配付いたします。ありがとうございました。

赤い羽根共同募金特集

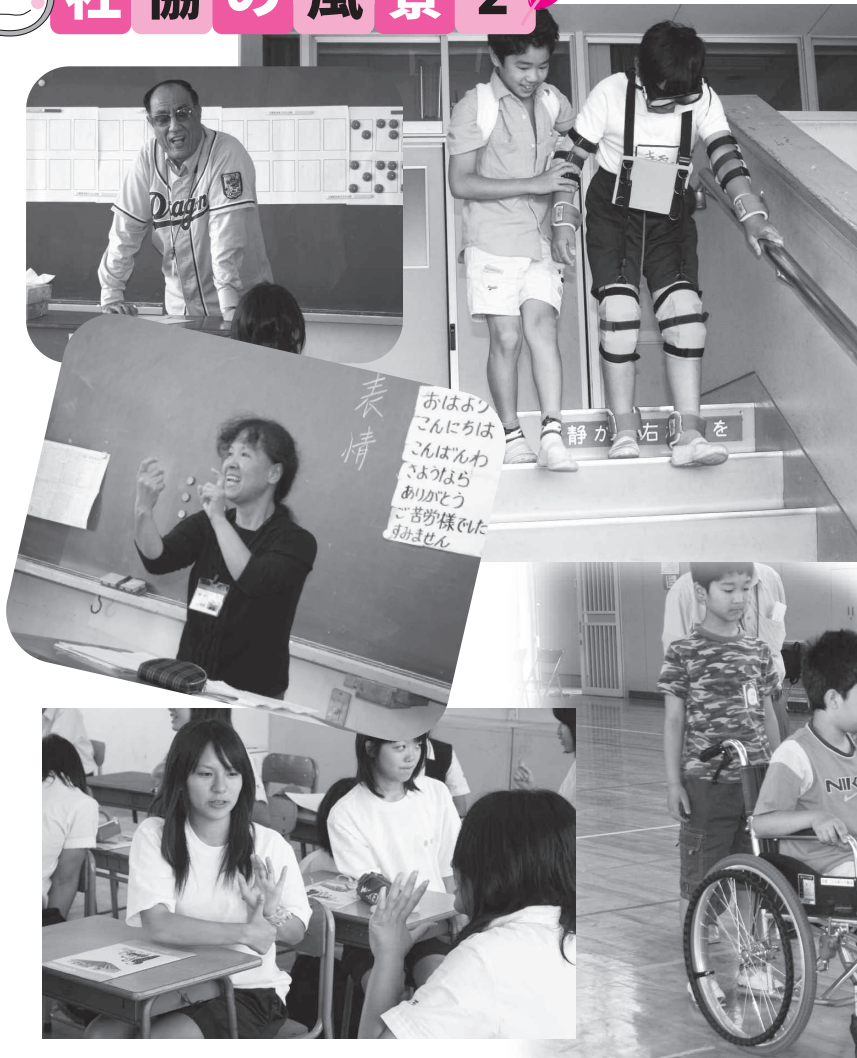


社協の風景 2

福祉実践教室

ともに生きること学ぶ

毎年、市内にあるすべての小・中学校（32校）、高等学校3校の計35校において「福祉実践教室」を実施しています。「福祉実践教室」では、障がいがある人やボランティアが講師となり、子どもたちが経験談や福祉体験を通して「ともに生きること」の大切さを伝えています。

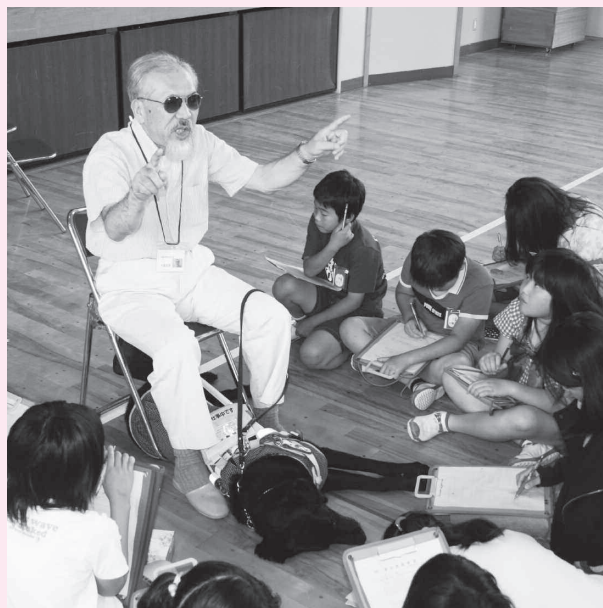


子どもたちの感想

今日ほど体の不自由な人の気持ちを考えて日はありませんでした。これからもこのような日をつくってほしいです。

世のなかにはいろんな障がいがある人がいるのだということを知ることで終わるのではなく、少しでも相手の思いや、様々な知識を持つなかでいろんな障がい者の人とコミュニケーションをとることが大切なのではないのだろうか。また、一人ひとりがマナーやルールを守るとともに思いやる気持ちを持ちどんな人とも接していく必要があると思います。

この福祉実践教室は、障がいがあるかたに対するの思いやりの「こころ」をもつ大切さを学ぶためにあるものだと思います。また、これからは障がいがあるかただけでなく、自分自身のためにもルールを守り、気配りのできる町にしていきたいです。



社協の風景 3

子育て支援事業

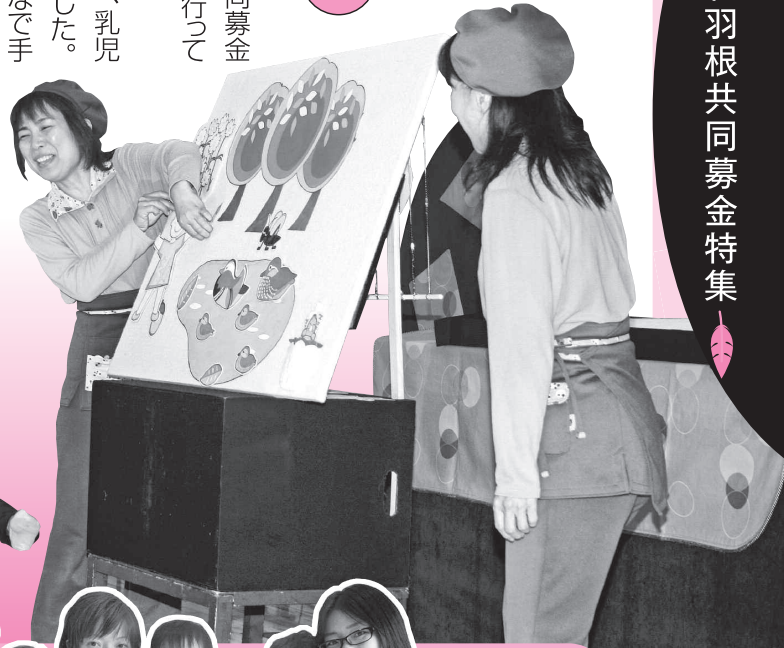
乳児のための 人形劇



みなさまのご協力により集められました赤い羽根共同募金を基に、市内にある各児童館児童センターで人形劇を行っています。

今年度は「ほんわかシアター」のかたに来ていただき、乳児だけではなくお母さんがたも一緒に参加してくださいました。「パチパチポン」では、季節の移り変わりを題材に、みんなで手拍子をしながら行いました。「○△□」では、○△□でいろんなものにかたどったのを見て、乳児みなどその名前を答えたりしました。また、劇の間には親子のふれあい遊びを行いました。お母さんがたにとっても、お家でお子さんと接する際のヒントとなる内容でした。

このように社会福祉協議会では人形劇をはじめ児童福祉事業を展開しています。



赤い羽根共同募金特集

参加者の声

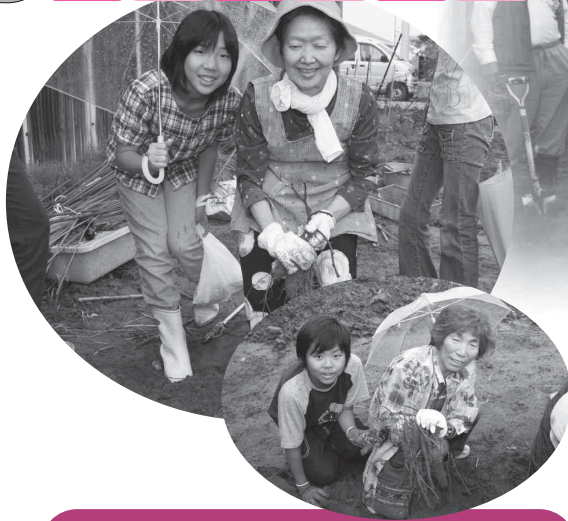
最後まで子どもが飽きずに見ることができました。このような機会をもっと作ってくれたらいいな、と思います。

●左から
近藤さん、赤羽さん、榛田さん、
マーティンさん(西町さざんか児童センター)





社協の風景 4



子どもたちが畑で丹精込めて育ててきたサツマイモが収穫の時を迎えました。今年は視覚障がい者のかたがたを招待し、一緒に芋堀りにチャレンジです。当日は小雨が降る中、畑までの移動や芋堀りのなかで子どもたちは事前の学習で学んだことを実践のなかで生かしていました。収穫のあとは取れたての芋を使った「鬼まんじゅうづくり」や、「レクリエーション」を通じて楽しいひとときを過ごしました。

**ボランティア
チルドレン
支援事業**



地域における子ども福祉活動を応援しています

参加者募集!!

自然体験や地域住民との交流をとおして、「人と人」とのつながりの大切さをからだと心で感じられる活動です。普段の生活では学べないことをこの体験活動をとおして、みんなと一緒に学んでみませんか。

- 活動日/月2回(日曜日) ●対象/小学4年生以上
- 会場/社会福祉会館 ●費用/無料
- 申し込み/社会福祉協議会本所へ

赤い羽根共同募金特集



社協の風景 5

参加者の声

機会が無いと外に出られないのが現状ですので、今回このような機会があり参加しました。同じ立場のかたがたと知り合うことができ、お話ししていく中で気分転換できました。ありがとうございました。



今回は日本昭和村に行ってきました。日頃、在宅において介護を行っていかたを、対象に、日頃の介護に対する悩みの解消や、気分転換などの目的をもつて開催させていただきました。いつもと違った環境に触れ、気分転換していただけたと思います。また、自分の介護に関することを同じ立場のかたがたと話すことで、不安も和らいでいただけたと思います。

**家族介護者
リフレッシュ
日帰り旅行**

家族介護者交流事業

第一回
日本昭和村



申し込みは、社会福祉協議会本所
0587-23-6713まで

社協事業 参加者募集中!!

その1 障がい児者家族 支援事業

発達障がい児への有効な支援方法の一つである行動療育について学んでみませんか。

と き 2月15日(日)午後1時30分〜3時30分
と ころ 勤労福祉会館 2階 研修室
内 容 「行動療育について」
講 師 久野 能弘氏

対 象 市内在住・在勤の発達障がいのある子どもをもつ家族・支援者など関心のあるかた
定 員 80人
費 用 無料

申し込み 12月11日(木)、午前8時30分から

社会福祉協議会本所で受け付け

(電話可。定員になりしだい締め切ります。)

その他 託児の受け付けはごうしても必要なかたに限
り、若干名受け付けます。申し込み時にお伝え
ください。



講師 能弘氏
久野

行動療育とは…

子どもの行動観察、心理検査発達検査知能検査を通して、できること、できないところ、得意な能力、苦手な能力を把握した上で、現在の発達段階や状況に合わせて得意なところを伸ばしていき、苦手なところを補っていくように療育することです。

その2 介護講座

がんばり過ぎない

と き 左表のとおり午前10時から午後3時
と ころ 愛知文教女子短期大学
内 容 左表のとおり

対 象 市内在住、在勤のかた
定 員 20人
費 用 無料

申し込み 12月10日(水)午前8時30分から
社会福祉協議会本所で受け付け
(電話可。定員になりしだい締め切
ります。)

	日時	内容
第1回	2月17日(火) 午前10時〜午後3時	・高齢者のココロとカラダ ・認知症について 「介護、真つ最中!」介護を しているかたのお話。
第2回	2月24日(火) 午前10時〜午後3時	・介護保険制度について ・使って便利、見て、触って 福祉用具のあれこれ
第3回	3月3日(火) 午前10時〜午後3時	身体介護のコツとポイント (排泄介助、衣類の着脱等の実習)

その3

一日のんびり
お出掛けしませんか？

家族介護者 リフレッシュ 日帰り旅行

日頃の介護の疲れを癒し、心身ともにリフレッシュしていただく、介護者のための日帰り旅行です。

と き 2月3日(火)

行き先 午前8時30分〜午後5時
下呂温泉

集合場所 ホテルくさかべアルメリア(昼食・入浴)

対 象 勤労福祉会館祖父江支所平和支所の
3ヶ所からお選びいただけます。

要介護認定で「要介護1」相当以上の高齢者
を在宅で介護している家族のかた
※申し込みは1世帯1人のみ

定 員 40人
費 用 無料

申し込み 12月11日(木)、午前8時30分から
社会福祉協議会本所で受け付け
(電話可。定員になりしだい締め切ります。)



その4

つなげよう！ボランティアの輪 ボランティア集会

岡崎豪雨で奮闘された、トヨタボランティアセンター鈴木盈宏氏を講師に招き、そのときボランティアがどう動いたかお話いただくとともに、市内防災活動の取り組みを紹介します。

と き 3月21日(土)午後1時30分～3時30分
保 健 セ ン タ ー 祖 父 江 支 所

対 象 市内で活動するボランティア団体・NPO法人・個人ボランティアボランティアに関心のあるかた
定 員 30人

講 師 トヨタボランティアセンタープロフェッショナルパートナー 鈴木 盈宏(すずきみつひろ)氏

参 加 費 無料
申 込 込 費 社会福祉協議会本所で受け付け

12月10日(水)午前8時30分から
(電話可。定員になりしだい締め切ります。)



(昨年度の様子)

岡崎会場

と き / 12月6日(土)
午前11時～午後4時
場 所 / 岡崎市福祉会館
住所：岡崎市朝日町3-2

一宮会場

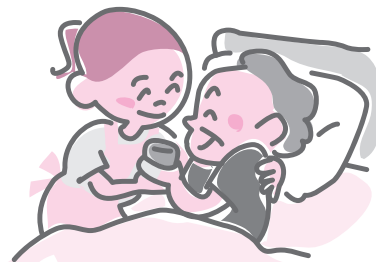
と き / 12月13日(土)
午前11時～午後4時
場 所 / 一宮市社会福祉センター
思いやり会館
住所：一宮市桜1-12-1

瀬戸会場

と き / 12月20日(土)
午前11時～午後4時
場 所 / 瀬戸市福祉保健センター
やすらぎ会館
住所：瀬戸市川端町1-31

福祉人材センター 移動相談会開催 あなたも福祉の現場で 働いてみませんか？

福祉・介護・看護業界への就職をお考えのかたを対象に、福祉施設・医療機関などの求人情報提供や就職相談をおこないますので、お気軽にお越し下さい。



会員加入状況 (H20.10.15現在)

地区名・種別	会員数	金額 (円)	
行政区納入分	稲 沢	4,115	2,088,500円
	小 正	3,351	1,698,100円
	下 津	1,671	840,300円
	明 治	2,278	1,149,500円
	千代田	1,973	997,000円
	大里西	3,011	1,529,000円
	大里東	2,259	1,139,500円
	祖父江	5,624	2,855,000円
	平 和	3,745	1,900,000円
	小 計	28,027	14,196,900円
法人会員	151	770,000円	
職域会員	550	510,500円	
施設会員	21	60,000円	
合 計	28,749	15,537,400円	

(株)愛和産業
(有)アイケイクリーン
愛文
(株)石川農園
(有)井戸甚施設工業
(有)岩田モーターズ
(株)鶴飼組
王子板紙(株)祖父江工場
大久保眼科
(株)カーマ平和店
(株)かとう
加藤石油店
(株)兼芳
菊川合工務店
菊嘉石油(株)
木村建設(株)
(株)コメットカトウ
近藤鍍金工業(株)
サカエ理研工業(株)

(株)サンエース
(有)島宇商店
(有)松月堂
(株)シンワ
鈴木織物(有)
祖父江タイヤ
高木煙火製造所
(有)高橋商会
(有)中部管工
(株)トーカイ測機
栗邦ス(株)稲沢サービスセンター
(株)トミタ目販
豊田合成(株)
(有)中村装飾
(有)中村熔接工業所
日邦産業(株)
野口(株)
尾西信用金庫祖父江支店
瞳フラーワーたけうち

(有)びやす
ファミリーストップ重勝
株)平和
星川楽器(株)
(株)丸八ヒロタ
(有)丸善佐藤商店
(有)丸正縫業
萬代特殊合板(株)
三菱電機(株)稲沢製作所
三菱電機エンジニアリング(株)稲沢事業所
(有)ヤマザキ塗装
(株)義津屋平和店
よし寿司
(有)菱甲園

法人会員様ご紹介 (敬称略・順不同)

平成20年8月1日～10月15日

会員募集中間報告
会員にご加入いただきありがとうございます！

お寄せいただきました会費は地域福祉事業、ボランティアセンター事業、地区まちづくり推進協議会が実施する市民交流事業の活動助成として活用させていただきます。
多くのかたがたにご協力いただきましたこと厚くお礼申し上げます。



まごころ

ありがとうございます
ございました。

平成20年8月20日～10月31日

左記のかたから善意のご寄付をいただきました。
市民の皆様にご報告させていただくとともに、厚くお礼申し上げます。
(順不同・敬称略)

●社会福祉基金

- 武田富有子……………5,000円
- 名古屋ヤクルト販売(株)……………2,156円
- 大里東小学校区子ども会……………3,000円
- (株)フジインコーポレーテッド……………150,000円
- 吉永ミュージックスクール……………30,553円
- 匿名……………5,700円



10月27日、(株)フジインコーポレーテッド様よりご寄付をいただきました。

2008.12.1★第14号★

福祉自動車貸出事業

家族とのご旅行に、病院への送迎にご利用ください。

こんなお悩みを解決しちゃいます！

乗降のたびに車いすを積み下ろしするのって大変なのよねえ……

家族で旅行に行くのだけど、車へ乗り降りするのがちょっと……

介助するかただでなく
介助をうけるかたにとつても
やさしいサービスです。

社会福祉協議会では、ニーズにあわせて次の車輛をご用意しています！

★福祉自動車を維持するにあたっての自動車保険料や整備費などには赤い羽根共同募金配分金を活用しています。



HAPPY2号 (三菱タウンボックス、660cc、3人乗り)
※車いす仕様車 (リヤリフトタイプ)
※貸出返却場所：本所



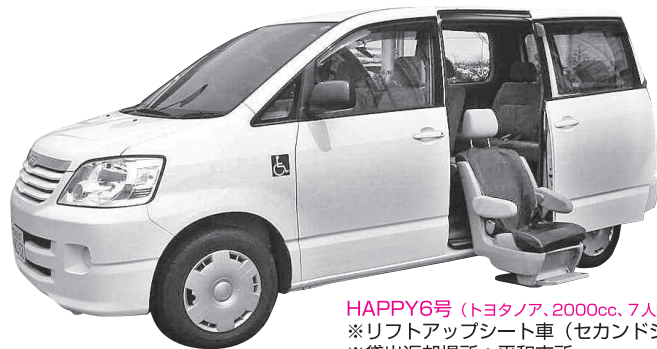
HAPPY3号 (三菱タウンボックス、660cc、3人乗り)
※車いす仕様車 (リヤスロープタイプ)
※貸出返却場所：本所



HAPPY5号 (トヨタノア、2000cc、5人乗り)
※車いす仕様車 (リヤスロープタイプ)
※貸出返却場所：祖父江支所



HAPPY1号 (日産セレナ、2000cc、5人乗り)
※リフトアップシート車 (セカンドシート)
※貸出返却場所：本所



HAPPY6号 (トヨタノア、2000cc、7人乗り)
※リフトアップシート車 (セカンドシート)
※貸出返却場所：平和支所

【ご利用できるかた】

稲沢市に在住する車いすなどが必要とするかたで、運転者確保できるかた。

【貸出期間】

それぞれの車輛の貸出期間は、いずれも最高3日間までとなります。

※車輛の貸出し及び返却は、平日の午前8時30分から午後5時15分まで。

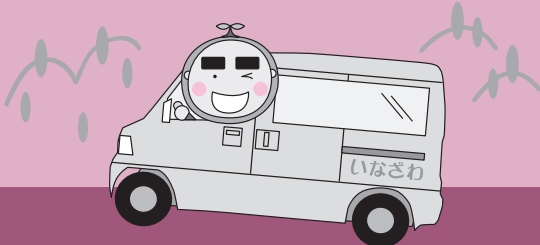
【利用申込】

利用日2ヶ月前の1日の午前8時30分から、本所、各支所において申し込みを受け付けます。ただし、1日が休業日(土曜日、日曜日、祝日、年末年始12月29日～1月3日)の場合は、翌日(平日)からの受付となりますので、ご注意ください。

【使用料】

走行距離に対し、1kmあたり20円を加算し、使用料を算出します。

【例】
稲沢から鳥羽水族館(三重県)へ出かけた場合



往復距離(走行距離)約290キロ
使用料 5,800円となります。

