

い〜な

10月25日(土)・26日(日)

第21回 福祉まつり開催!

詳しくは、6・7pへ

稲沢 第13号
2008.9.15



赤い羽根共同募金のお願い、使途..... 2~3
 社協事業参加者募集..... 4~5
 第21回 福祉まつり 6~7
 社協の風景 8~9
 会員会費中間報告、法人会員紹介 10
 平成19年度決算報告、寄付者報告..... 11
 社協事業カレンダー 12

稲沢市社会福祉協議会だより「い〜な」



社会福祉法人 稲沢市社会福祉協議会
 〒492-8218
 稲沢市西町三丁目10番24号 社会福祉会館内
 TEL (0587) 23-6713 FAX (0587) 33-4666

この稲沢市社会福祉協議会だより「い〜な」は
 社協会員会費により発行しています。



環境や健康に配慮して、
 再生紙100%とエコインクを使用しています。

赤い羽根
共同募金

にご協力
お願いします~!



マスコットキャラクター「福ちゃん」

E-mail : fukushi@inazawa-shakyo.or.jp
 URL : <http://www.inazawa-shakyo.or.jp>

赤い羽根共同募金にご協力をお願いします。

本年度も10月1日から全国一斉に「赤い羽根共同募金運動」が始まります。

共同募金は市民の皆様の温かいご支援をいただき稲沢市における福祉のまちづくりの推進のために役立てられます。

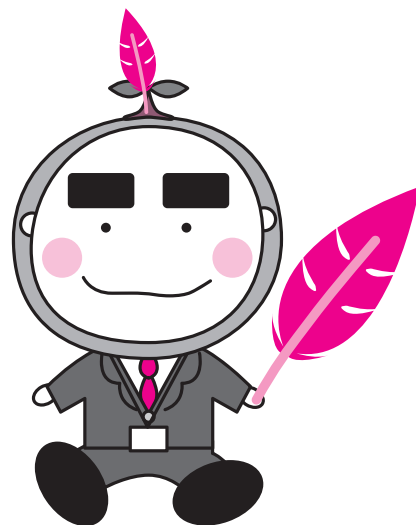
だれもが住みなれたこのまちで安心して暮らすことができるまちづくりのため皆様のご理解とご協力を心からお願い申し上げます。

平成20年度の目標額

24,333,000円

平成19年度の実績額(募金総額)

24,269,984円



よくある質問

Q

なぜ家庭で募金したのに
仕事場や学校や駅でも
募金をするのですか？

A

募金を家庭以外でも呼びかける理由は「一人ひとりに住んでいる地域の福祉に関心をもちたいから」です。

私たちは、この稲沢市を皆様にとって暮らしやすい福祉の充実した地域を目指しています。

Q

なぜ区長や組(班)長が
共同募金運動に協力しな
ければならないのですか？

A

区長や組(班)長に募金の協力をお願いする理由は、稲沢市共同募金委員会と地域住民の善意をつなげてくれる唯一の協力者だからです。

地域住民の皆様とともに「住みよい福祉のまちづくり」を推進するためには、区長、組(班)長のご協力が不可欠です。

今年も区長、組(班)長のご協力を賜りますようお願いいたします。



平成19年度に
お寄せいただいた

募金の使いみち



地域福祉推進のために



社会福祉大会

1,686,762円

- ・福祉まつりの開催
- ・社会福祉大会の開催
- ・各種福祉団体の支援等

おとしよりのために



介護教室

1,690,000円

- ・介護教室の開催
- ・三世代ふれあいゲートボール大会の開催
- ・パートナーふくしグラウンド・ゴルフ大会の開催
- ・長寿祈願祭の開催等

障害のあるかたのために



障害児者家族支援事業

6,617,000円

- ・障害児者家族支援事業
- ・福祉自動車貸出事業
- ・音楽療法支援事業の実施等

子どもたちのために



福祉実践教室

7,083,000円

- ・学校での福祉実践教室の開催
- ・学生向けボランティア講座・体験の開催
- ・子育て支援事業(人形劇)の実施等

歳末たすけあいに



歳末たすけあい

3,383,222円

- ・障害児者世帯への援護費
- ・生活保護世帯への援護費
- ・ひとり暮らし老人宅への援護費等

県全域の福祉および 共同募金運動推進のために



共同募金運動推進

3,810,000円

- ・共同募金運動活動費
- ・社会福祉施設の整備費
- ・社会福祉団体の事業費等

寄付金には、税の特典があります。会社など法人の寄付金は、全額損金算入できます。個人の寄付は、所得税・住民税控除の対象になります。

共同募金ホームページ

www.akaihane.or.jp

あなたの募金があなただけのまちのどこに役立てられているか、配分事業についてホームページでご覧いただけます。

障害者に
やさしい旅行
グアムの旅
3泊4日



社協事業 参加者募集中!!

その1 「障害者ハートフル海外(グアム)旅行」

視界いっぱい広がる海、海、海…!

三菱ソシオールツ基金様の協力で、障害者とそのご家族(介護者)のかたを対象にした障害者ハートフル海外旅行事業を実施いたします。皆様のお申込みをお待ちしております。



とき 12月5日(金)～12月8日(月)

対象 身体障害者手帳、または療育手帳の交付を受け、下の表に該当する市内在住のかた(平成15年度以降に、この事業に参加されたかたを除く)

定員 20人

費用 1人19万4千円のうち、本人負担額は障害者および家族(介護者、それぞれ1人6万4千円となります。(二人部屋追加料金2万8千円)

申込 10月6日(月)までに身体障害者手帳または療育手帳をご持参のうえ、社会福祉協議会(支所可)へお申し込みください。なお、申込み多数の場合は、抽選とします。

※①海外旅行未経験者を最優先に、②過去に、この旅行事業に参加されていないかたは次に優先してご参加いただけます。

対象区分	募集人数	障害の程度及び等級
① 日常生活で常時車いすを利用するかた及びその家族(介護者)	4組8人以内	・身体障害者手帳1～3級 ・療育手帳A～C判定
② 介護を必要とするかた及びその家族(介護者)	4組8人以内 ※①で定員に満たない場合は、追加します。	
③ 介護を必要としないかた	4人以内 ※①、②で定員に満たない場合は、追加します。	上記の障害の程度及び等級で介護を必要としないかた

申し込みは、社会福祉協議会本所
0587-23-6713まで

浜名湖パール
&
ホテルエンパイ

その2



ひとり親家庭日帰り旅行②

なかなか親子ででかけられないなあ・・・というお父さん、お母さん！
お子さんと一緒に遊園地で遊んで、バイキングでたくさん食べて、
お風呂に入ってリフレッシュしましょう。

〈往復はがき記入例〉

〈返信・表〉 〒492-8218 稲沢市西町3-10-24 稲沢市社会福祉協議会行	〈返信・裏〉 白紙
〈返信・表〉 〒 申込者の住所 申込者の氏名	〈返信・裏〉 ①申込者氏名 子ども氏名・年齢(学年) ②郵便番号 ③住所 ④電話番号 ⑤希望の集合場所

と き 11月30日(日)
午前8時〜午後7時 ※雨天決行
ところ 浜名湖パール&ホテルエンパイ
(ランチバイキング、乗り物5回券、入浴券付)
集合場所 勤労福祉会館・祖父江支所・平和支所の
3ヶ所からお選びいただけます。
対象 市内在住のひとり親家庭、養育者家庭
の保護者と15才以下の子ども
定員 100人
費用 子ども一人 1000円(3才未満無料)
おとな一人 1500円
申込 10月31日(水)必着までに、往復はがき
に必要事項を記入し、申し込みください。
(定員を超えた場合は抽選とし、抽選結果
については返信はがきでご連絡します。今年
度初参加のかた優先です。)
※応募は1家族1枚限り



その3

家族介護者
リフレッシュ交流事業

日頃の介護の疲れを癒し、
心身ともにリフレッシュし
ていただき、介護者のため
の日帰り旅行です。

美濃加茂
日本昭和村
(昼食・入浴・とうふ作り体験)

と き 10月22日(水)午前9時〜午後3時30分
ところ 美濃加茂日本昭和村(昼食・入浴・とうふ
作り体験)
集合場所 勤労福祉会館・祖父江支所・平和支所の3
ヶ所からお選びいただけます。
対象 要介護認定で「要介護度1」相当以上の高
齢者を在宅で介護している家族のかた
※申し込みは1世帯1人のみ
定員 35人
費用 無料
申込 9月24日(水)、午前8時30分から社会福
祉協議会本所で受け付け(電話可。定員にな
りしだい締め切ります。)

いなざわ

第21回

みんなでささえる
やさしいまちに!

ともに築こう
豊かなまち!

福祉まつり

2008年10月25日(土)・26日(日)

午前10時～午後3時(25日(土)の開場式は午前9時30分から)

場所* 稲沢市勤労福祉会館・総合体育館



入場
無料

ふれあい
イベント事業
スーパー
イリュージョン
マジック

- 子育て支援コーナー
- 子どもの遊びコーナー
- 児童虐待防止コーナー
- 障害者団体コーナー
- 地域包括支援センターコーナー
- 福祉体験コーナー
- 赤い羽根作品展示コーナー
- ボランティア・市民活動紹介コーナー

将魔ショー開演!!

26日(日)①午前11時30分～正午
②午後2時～2時30分 (総合体育館ステージ)

★ふわふわエア―遊具
巨大遊具が出現!遊びに来てね。輪なげや、ストラックアウトもあるよ。

遊びのコーナー

★模擬店
●ポップコーン ●わたがし
●ジュース ●フランクフルト
●みたらし ●焼きそば ●カレーライス (カレーライスの販売は26日のみ)

●日用品 ●衣類 ●福祉関係団体自主製品 ●古本・古着
●手作り小物品など

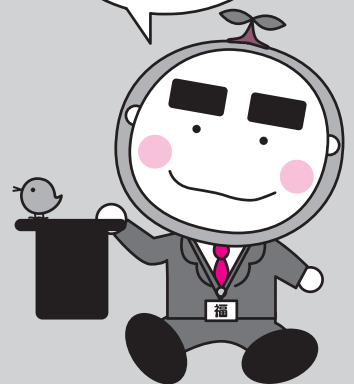
チャリティバザー&模擬店

★チャリティバザー

福祉関係団体によるお値打ちな商品がいっぱいです。屋外では、リサイクル自転車の抽選販売・オークションもあります。

芸能発表オンステージ
元気いっぱいの歌や踊りを見に来てください。
●カラオケ ●ダンス ●大正琴など

みんな
来てね～





模擬店

とっても
おいしいよ



芸能祭

見どころ
いっぱい

スタンプ ラリー

ちびっ子
あつまれ!



チャリティ バザー

お値打ちな
商品ばかり



相談・展示コーナー

- 地域包括支援センター紹介・相談
- ボランティア・市民活動紹介コーナー、福祉施設活動紹介
- 福祉車両紹介
- マイカー点検教室
- ①午前11時～ ②午後1時～
- 自転車無料点検
- 働く婦人の家自主グループ作品展示など

体験コーナー

- 点字、手話体験

作ってあそぼう!

- 子どもから大人まで、誰でも気軽に楽しめるコーナーです。一緒に作ってあそぼう!
- バルーンアート(25日のみ)
- 小物づくり

スタンプラリー

- 全課題をクリアして、参加賞をもらおう!参加賞は…当日までお楽しみ!

★車椅子をご利用のかたや歩行が困難なかたは障害者駐車場をご利用ください。

★総合案内所には、手話通訳者とガイドヘルパーがいます。



社協の風景

ボランティアさんと一緒に、元気に遊びました！

障害児長期休暇支援事業

8月10日・11日に

「障害児長期休暇支援事業」を

実施しました。この事業

には、9名の発達障害のある子ども

とその兄弟が参加しました。親と離れ、

最初は不安そうにしていた子どもたちもボランティア

アさんが演じるエプロンシアターや腹話術、リズム

遊びに引き込まれ、あつという間にいつもの元気っ

子になりました。



▲ボランティアさんも子どもたちと一緒に大合唱♪



▲ボランティアさんの動きを真剣に見つめる子どもたち



▶みんなエプロンから飛び出す人形に釘付け

参加者(保護者)の声

- ・とっても、とっても楽しかったようです。本当にありがとうございました。
- ・ボランティアのかたが大変温かいまなざしで支えてくださったお陰で、5時間も楽しく過ごすことができました。うれしく思いました。みんなと一緒に活動できることがわかり、安心しました。
- ・子どもが「来年も行きたい！」と喜んでいました。
- ・子どもに自信を持ってほしいと思い、ひとりで参加させました。初めての参加でしたが、お迎えに行った時、子どもが本当に喜んで帰りがらないほどでした。

「発達障害」を知っていますか？

発達障害は、脳に現れる障害で周囲から気づかれにくいことから、理解や支援が得られにくいのが現状です。まずは、発達障害のことを少しでも多く知ってください。

自閉症

人とかかわりやコミュニケーション、興味の持ち方に、かたよりやつまずきがあります。(自ら心を閉ざしているというような、心の病ではありません。)

たとえば…
言葉の発達が遅れたり、コミュニケーションがとりにくい。



アスペルガー症候群

相手の表情から気持ちを察することや、場にあった行動や会話が苦手です。こだわったり興味の対象が限られることがあります。

たとえば…
見たままを言ってしまう。



注意欠陥/多動性障害 (AD/HD)

注意や衝動をコントロールすることや、じっとしていることが苦手ですが、それもエネルギーが豊富な行動力、ユニークな想像力などの長所として生かすこともできます。

たとえば…
注意がそれやすい。



学習障害 (LD)

ほかのことはできるのに、文字の読み書きや計算などが、とても苦手です。

たとえば…
見たままを言ってしまう。



発達障害者支援法では、発達障害を「自閉症、アスペルガー症候群、その他の広汎性発達障害、学習障害(LD)、注意欠陥多動性障害(ADHD)、その他これに類する脳機能の障害であって、その症状が通常低年齢において発現するもの」と定めています。

参加者の声

- ・私にとって、この3日間で得たいろいろな発見や感動は、きっとこれからの自分の何らかの影響を及ぼすことになると思います。もちろんそれは、良い意味でのことです。そのくらい楽しい体験学習でした。(大学生)
- ・とても良い体験やこんなに多くのお年寄りとふれ合いことがあまりないので良かったです。もし、またこういう機会があれば体験したいし、次は、もっと多くの方とたくさん話すことができればいいなあと思いました。(高校生)
- ・ボランティアには人の心の黒い部分をすいとってくれることがあります。ボランティアをやった後の「ありがとう」の言葉。それを聞くとてもうれしくて、なんともいえない気持ちいい思いをします。でも最初からこんなふうになれたわけではありません。たくさんのボランティアをしているうちにボランティアはいいものだと思うようになったのです。(中学生)
- ・相手の目線で見ることが大切だと知りました。話せなくても、行動や心で知る。「以心伝心」です。この3日間は私自身がキラキラしていました。毎日行くのが楽しみで、夏休み中ずっといたいと思いました。(中学生)

夏休み期間中、市内の中学生以上の学生約60名は福祉施設でのボランティア体験3日間にチャレンジしました。ボランティア体験をはじめて経験する子もおり、初日は緊張することが多かったようですが、時間とともにその緊張感も和らぎ、施設利用者との関わりもうまくできるようになりました。参加者それぞれ体験を通してさまざまな学び、またふだんの生活のなかで忘れかけていたものに気づいたようです。



夏休みボランティア体験をおして

学生施設ボランティア福祉体験学習

ボランティアチルドレン支援事業

伝わる喜び体験をおして感じる

7月27日、ボランティアチルドレンに参加する子どもたちは、障害者理解を深める目的で聴覚障害者と一緒にカレーライスをつくり、自分たちで考えたゲームをおしての交流会をおこないました。

ふだんの口から発する言葉が使えないなか、初めは戸惑う子もいましたが、子どもたちみんな、どうしたら相手に自分の考え・思いが伝わるかを考え、工夫し、紙などに書くことやジェスチャーなどを用いて、一生懸命コミュニケーションをとっていました。

無事、カレーライスもおいしくできあがり、ゲームもみんな楽しんでおこなうことができました。

社会福祉協議会では、このような小学生4年生以上を対象にした体験型福祉学習会を月2回程度おこなっています。参加者を随時募集しておりますので、興味のあるかたは是非お問い合わせください。



会員募集 中間報告 (平成20年7月31日現在)

会員加入状況

地区名・種別	会員数	金額 (円)	
行政区納入分	稲 沢	4,059	2,044,000
	小 正	2,178	1,097,300
	下 津	1,623	812,300
	明 治	2,201	1,101,500
	千代田	1,959	983,000
	大里西	2,871	1,448,500
	大里東	2,244	1,123,500
	祖父江	5,027	2,555,500
	平 和	3,333	1,680,500
小 計	25,495	12,846,100	
法人会員	99	497,265	
職域会員	419	389,500	
施設会員	20	58,000	
合 計	26,033	13,790,865	

7月1日から実施しました社会福祉協議会会員募集に、区長様をはじめ皆様のご協力により、多くの方にご加入いただき厚くお礼申し上げます。

お寄せいただきました会費は、本年度に社会福祉協議会が取り組んでいる地域福祉事業、ボランティアセンター運営事業や地区まちづくり推進協議会が実施する市民交流事業への活動助成として地域福祉の向上のため有効に活用させていただきます。

会員にご加入ありがとうございました

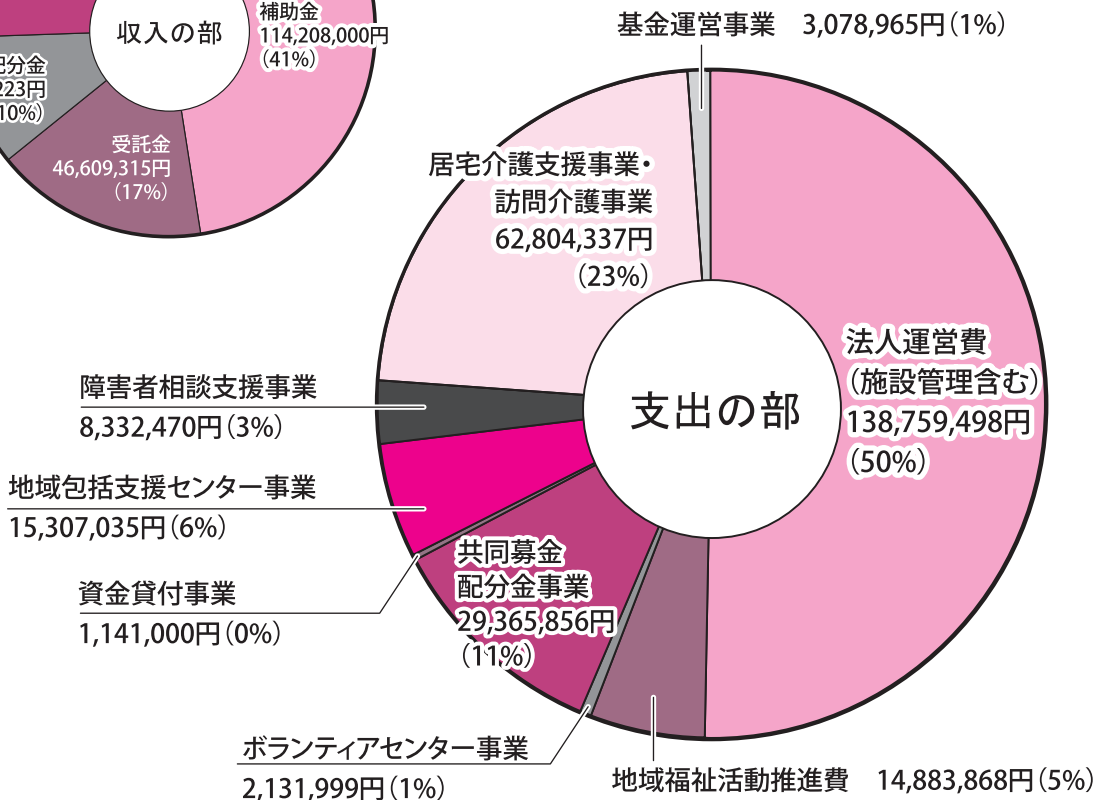
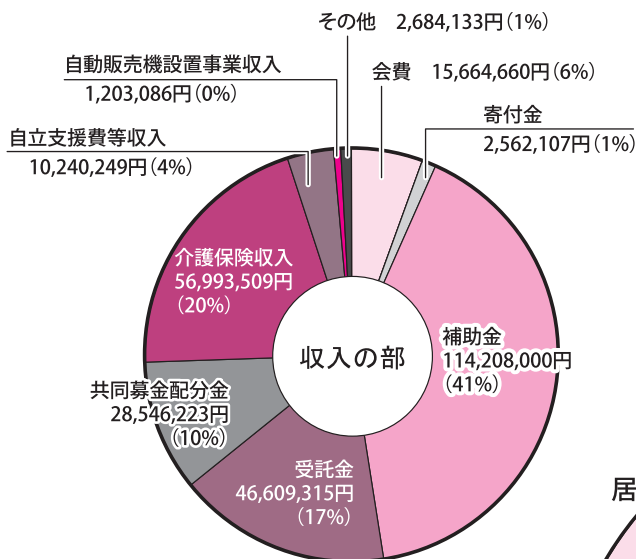
法人会員ご紹介 (順不同・敬称略)

- 愛知真和学園
- 愛知西農協 平和支店
- 旭産業(株)
- (株)アラクス
- (株)池戸製作所
- (株)石田大成社
- いその(株)
- (有)伊藤木工所
- 稲沢明るい社会づくりの会
- 稲菱テクニカ(株)
- 稲東建設(株)
- 稲沢金融懇話会
- 稲沢市再生資源協同組合
- 岩田工業(株)
- いわきゅう東海(株)
- 岩本製菓(株)
- (有)ウトキサービス
- 永昇建設(株)
- (株)栄文堂
- ARC(株)
- (株)エヌコーポレーション
- 大阪屋履物店
- 尾張生コンクリート工業(株)
- (株)カーマ稲沢店
- 春日ゴム工業(株)
- 神谷医院
- (有)回精会 北津島病院
- 喫茶 ナポリ
- きぬや
- クラシエホームプロダクツ(株)
- 津島工場
- (株)コジマガス
- (株)小林忠産業
- (株)サカイナゴヤ
- 三和式ベンチレーター(株)
- (株)三愛設計
- (株)サンキョークリエイト
- 三和(株)
- 下西商事(有)
- (株)秀興組
- (株)杉原
- 鈴富毛織(株)
- 鈴木新聞店
- 正和工業(株)
- (有)精桜商事
- 善應寺
- (有)善光寺
- (有)創建
- 祖父江液化瓦斯協同組合
- 祖父江製油(有)
- タイガーハウス工業(株)
- 第三化工(株)平和工場
- (有)大和商行
- ダイハツ稲沢
- (株)田川鉄工所
- 田中内科医院
- (株)千原工作所
- 中央工機(株)
- 坪井歯科医院
- 帝人テクロス(株)
- 東レ・テキスタイル(株)
- 東海物流(株)
- 名古屋文理大学
- ニチレキ(株)中部支店
- 日進堂印刷所
- 日本軽金属(株)名古屋工場
- (株)日本水泳振興会 東海営業所
- ネットヨタナゴヤ(株)
- 稲沢日下部店
- 乃久知フーズ(株)
- 橋本殖産(株)
- (株)林鉞金
- (有)はるか薬局
- (有)ピースクローズ
- (株)東松清
- 尾西信用金庫 平和支店
- (株)日立I.Eシステム
- (株)フジミンコンコーポレートッド
- (株)文化農園
- (有)平和商工サービス
- (有)平和毛織物補修所
- 本多金属工業(株)
- 丸徳産業(株)
- 丸イ工業(株)
- 丸武住建(株)
- 丸金土建(株)
- 丸栄電子(株)
- (株)水谷建設
- 三菱電機メカトロニクスソフトウェア(株)
- 三菱電機ビルテクノサービス(株)
- (有)三毛興産
- (株)モリオカ
- 山内商会
- 山一興業(株)
- 山正建設(株)
- 山内商店
- (株)秋桜会 吉田クリニック
- 吉重毛織(株)
- ライフ歯科クリニック
- (株)六輪会

平成19年度 稲沢市社会福祉協議会 資金収支決算報告

★収入合計 278,711,282円
 ★支出合計 275,805,028円
 ★繰越金 2,906,254円

決算報告の詳細については、社会福祉協議会本所・支所及びホームページにおいて閲覧できます。



●社会福祉基金

渡邊訓保	50,000円
名古屋ヤクルト販売(株)	2,705円
日本盆栽協会稲沢支部	12,616円
フットシューズオータケ	4,000円
かざぐるま	10,210円
(株)かとうセルカホール	21,570円
平和歌謡クラブ	26,760円
稲沢団地むつき会	10,000円
第16回市民囲碁大会参加者一同	23,192円
星川楽器(株)	5,000円
匿名(2件)	15,000円

●物 品

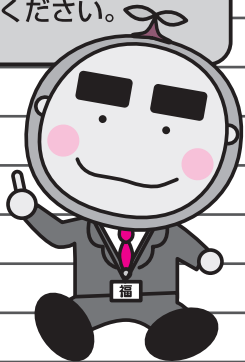
杉山攝子	衣類45点
鎌田秋男	車いす1台
(株)大矢相互不動産	車いす10台
岩本製菓(株)	たまごぼうろ64箱
アピタ稲沢店	日用雑貨・衣類等150点
匿名	バルスコキシメーター等

平成20年4月18日～8月10日
 左記の方々から善意のご寄付をいただきました。
 市民の皆様にご報告させていただく
 とともに、厚くお礼申し上げます。
 (順不同・敬称略)

ま
い
ろ
 ありがとうございます
 ございました。

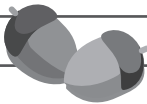
9月

次号（12月1日発行）までの社会福祉協議会の活動カレンダーです。
この他にも高齢者や障害者等を対象にした相談も随時おこなっていますのでお気軽にご相談ください。



- 15(月・祝) 長寿祈願祭
- 16(火)
- 17(水) ふれあい給食会(祖父江会場)・共同募金委員会
- 18(木) 
- 19(金) 音楽療法支援事業
- 21(日)
- 22(月) 福祉まつり運営委員会
- 23(火・祝)
- 24(水) 人形劇(平和)
- 25(木)
- 26(金)
- 27(土) 福祉映画会
- 28(日) ボランティアチルドレン支援事業
- 29(月)
- 30(火)

10月

- 1(水) 街頭募金(稲沢駅・国府宮駅)
- 2(木)
- 3(金) 福祉実践教室(坂田小・大里中)
- 4(土) 街頭募金(市内ショッピングセンター)
- 5(日) ボランティアチルドレン支援事業
- 6(月)
- 7(火) 福祉実践教室(領内小)
- 8(水) 人形劇(明治)
- 9(木)
- 10(金) 福祉実践教室(祖父江小)
- 11(土)
- 12(日)
- 13(月・祝)
- 14(火) 福祉実践教室(国分小)
- 15(水) 福祉実践教室(丸甲小)・人形劇(千代田)
- 16(木)
- 17(金) 福祉実践教室(長岡小)
- 18(土) 街頭募金(稲沢まつり・矢合観音)・ハートフル海外旅行説明会
ボランティアチルドレン支援事業・音楽療法支援事業
- 19(日)
- 20(月)
- 21(火) 福祉実践教室(稲沢西中)
- 22(水) 人形劇(西町)・介護者リフレッシュ事業
- 23(木)
- 24(金) 
- 25(土) 福祉まつり
- 26(日) 福祉まつり
- 27(月)
- 28(火) 福祉実践教室(明治中)
- 29(水) 人形劇(大里東)
- 30(木) 福祉実践教室(六輪小)
- 31(金) 福祉実践教室(片原一色小)

11月

- 1(土)
- 2(日) 
- 3(月・祝)
- 4(火) 福祉実践教室(大里東中)
- 5(水)
- 6(木) 福祉実践教室(稲沢東高)
- 7(金) 福祉実践教室(稲沢中) 
- 8(土)
- 9(日) ボランティアチルドレン支援事業
- 10(月)
- 11(火) 福祉実践教室(稲沢西小)・傾聴ボランティア養成講座①
- 12(水) 福祉実践教室(牧川小)・人形劇(信竜)
- 13(木)
- 14(金) 福祉実践教室(平和中)
- 15(土) 音楽療法支援事業 
- 16(日)
- 17(月)
- 18(火) 傾聴ボランティア養成講座②
- 19(水) 福祉実践教室(大塚小)・ふれあい給食会(祖父江会場)
- 20(木)
- 21(金)
- 22(土)
- 23(日・祝) パートナーふくしグラウンド・ゴルフ大会
- 24(月・振替休日)
- 25(火) 傾聴ボランティア養成講座③
- 26(水)
- 27(木) 
- 28(金)
- 29(土) 街頭募金(そぶえ黄葉まつり)
- 30(日) ひとり親家庭日帰り旅行

稲沢市社会福祉協議会

稲沢市西町三丁目10番24号
社会福祉会館内
☎0587-23-6713
FAX 0587-33-4666

祖父江支所

稲沢市祖父江町山崎鶴塚275番地1
保健センター祖父江支所内
☎0587-97-6212
FAX 0587-97-6272

平和支所

稲沢市平和町横池三番割19番地
平和らくらくプラザ内
☎0567-46-4538
FAX 0567-46-4545

