

# い〜な



E-mail : [fukushi@inazawa-shakyo.or.jp](mailto:fukushi@inazawa-shakyo.or.jp)  
 URL : <http://www.inazawa-shakyo.or.jp>

稲沢 第11号  
 2008.3.15



社会福祉大会.....2.3  
 社協事業参加者募集.....4.5  
 社協の風景.....6  
 赤い羽根共同募金報告・寄付のお礼.....7~10  
 赤い羽根共同募金 取組み紹介.....11  
 福祉ビデオ・DVDレンタル事業.....12

**おめでとうございます!!**  
 (社会福祉大会にて)



## 新会長あひさつ

冬来りなば、春遠からじ。  
 寒い日が続いておりますが、  
 皆様ご健勝の事と拝察致します。  
 私事この度仲尾会長様の  
 の後を引き継ぐ事になりました。

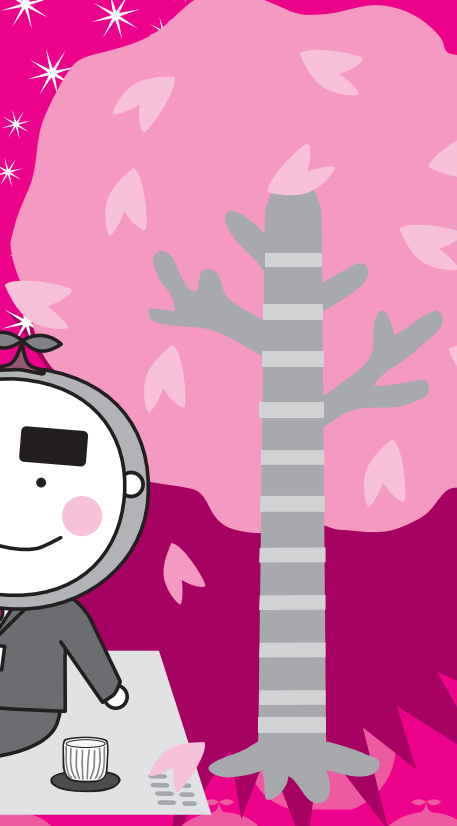
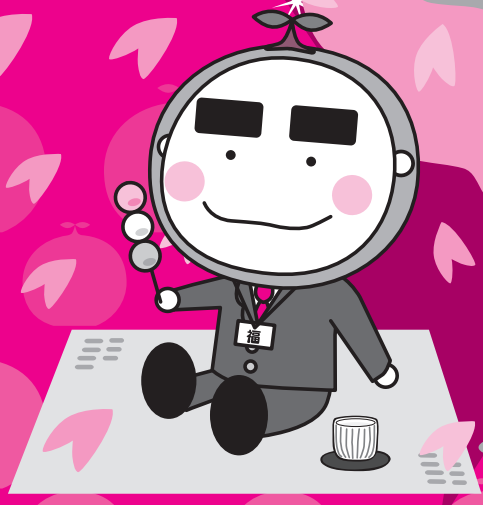
元より浅学非才の身ですが、  
 誠心誠意努力いたしますので、  
 よろしくお願い申し上げます。

会長 佐藤三郎

## 稲沢市社会福祉協議会だより「い〜な」

 社会福祉法人 稲沢市社会福祉協議会  
 〒492-8218  
 稲沢市西町三丁目10番24号 稲沢市社会福祉会館内  
 TEL (0587) 23-6713 FAX (0587) 33-4666

この稲沢市社会福祉協議会だより「い〜な」は  
 社協会員会費により発行しています。



# 開催しました!

## 小栗正幸氏をお招きして、講演会も開催しました。

去る2月11日(月・祝)に市民会館中ホールにおいて、多年にわたり社会福祉の発展に功劳されたかた及び団体の顕彰式典と宮川医療少年院院長である小栗正幸先生の講演会を開催いたしました。

■講師紹介■ 小栗 正幸氏 宮川医療少年院 院長、特別支援教育スーパーバイザー、日本LD学会理事 常任研修委員。法務省所属の心理学専攻者(法務技官)として、犯罪者や非行少年の資質鑑別に従事し、福井・富山・岐阜・山口・京都・大阪などの少年鑑別所に首席専門官として勤務した後、鳥取少年鑑別所長を経て、本年4月から宮川医療少年院に院長として赴任。専門は思春期・青年期の逸脱行動であるが、非行少年を理解する際の発達的視点の重要性を指摘してきた。また、矯正施設での勤務のほか、発達障害のある子どもたちや、その保護者への支援を続けている。



稲沢市社会福祉協議会  
会長表彰状受賞者  
(順不同敬称略)

### 地域福祉の向上に尽力されたかた

富田浩・宅見治圭・東野滋好・田島征之・金森信之・川松巖・山田彰信・加藤恒二・藤山登志子・横井喜美子・形部英一・定山イク子・長谷川五月子・吉川淳信・佐竹豊子・佐藤喜弘・吉川詔子・松原延八郎・黒田政子・片山柚美子・鈴木久子・杉本握 伊藤俊夫・角田絹代・後藤紀代子・飯田明子

### 老人福祉の向上に尽力されたかた

福谷幸男・松井貴

### 障害者福祉の向上に尽力されたかた

井上真治

### 児童福祉の向上に尽力された団体

法立校区子ども会

### 社会福祉施設従事功労者

澤田泰弘・花村優己生・遠藤美紀・竹中将貴・石田陽子・山崎加代・吉田みち代・牧野由紀子・服部孝二・小島美香子・務仲なをみ

### 社会福祉協議会役員

仲尾五男

多額の金品を  
寄付された団体  
(株)大矢相互不動産・アピタ稲沢店

### 善行児童生徒

内藤万尋(稲沢東小学校) 杉本翔太(稲沢東小学校) 西村美優(稲沢西小学校) 平松憲一郎(清水小学校) 木村涼太(片原一色小学校) 小島裕也(国分小学校) 小野優花(千代田小学校) 関堂由香子(坂田小学校) 高丸純矢(大里西小学校) 杉原由依(大里西小学校) 藤田真由(大里東小学校) 夫馬花菜子(下津小学校) 住田基(大塚小学校) 渡邊紗耶加(稲沢北小学校) 掛谷友樹(高御堂小学校) 池田義規(小正小学校) 富田涼花(祖父江小学校) 前田楓(山崎小学校) 野口大地(領内小学校)

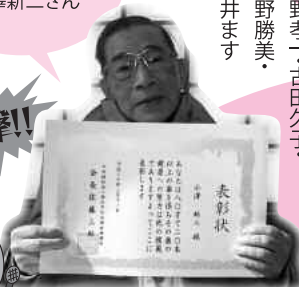
日中韩子ども童話交流2007に愛知代表として参加しました。表彰されて光栄です!! 野口大地さん



### 8020表彰

川畑大地(領内小学校) 加藤萌(丸甲小学校) 佐藤明日香(牧川小学校) 久保田里奈(長岡小学校) 山口玲奈(法立小学校) 三輪里奈(六輪小学校) 西先達彌(六輪小学校) 西川空良(三宅小学校) 小倉彩(稲沢中学校) 安江彩(明治中学校) 水野亜紀(千代田中学校) 加賀智也(大里中学校) 小川遥(大里中学校) 後藤かおり(治郎丸中学校) 戸田圭亮(稲沢西中学校) 吉田享平(稲沢西中学校) 山田早也花(大里東中学校) 町上陽祐(祖父江中学校) 山口紘奈(平和中学校) 水谷佳幸(平和中学校) 二川知子(稲沢東高校) 川越愛(杏和高校) 大脇千穂(杏和高校)

いつも歯を大切に  
生活してきました  
小澤新二さん



### 稲沢市社会福祉協議会 会長感謝状受賞者 (順不同敬称略)

### 地域福祉の向上に尽力されたかた

林美江・飯田富子・塚本忠一・塚本まり子・坂倉照雄・久保輝夫・吉田早苗・後藤香代子・大津好美・鶴飼勝・塚本茂・石田義明・山下一吉・須賀美智子・小崎功・村瀬元治・武市莫 横山之夫・大野清一・間野一・吉田日支雄・村瀬泰彦・箕浦律子・星野望子・橋本浩・大崎恵子・山田周太・箕浦順子・家田鐵彦・矢川麻子・服部守延・村瀬節子・伊東真・川口康雄・川口つよ子・林悦子・富田まさ子・服部紀子・齋藤茂・伊藤安郎・兒島壽美子・橋本尚子・橋本八洲男・酒井敏子・木村憲政・横井玲子・佐藤美佐子・伊藤孝之・山田勝美・柴山洋子

平成19年度

# 社会福祉大会を

自分の親を介護するのは、当然のことだけど、このように感謝状をいただけてうれしいです。  
左：竹市好子さん  
右：間野美代子さん



直撃!!

**長い間献身的に介護されたかた**  
加藤美知枝・外山美登子・竹市敬子・間野美代子・稲垣忠一・竹市好子・近藤勝・吉田末子・石原明子・魚住利子

**多年にわたりボランティア活動された団体**  
防災を考える会稲沢・松の会

**社会福祉施設従事功労者**  
谷口智久・城戸美子・清水真代・山田百合子・半田信子・川口諭・石橋三重子・渋谷智彦・上松まゆみ・後藤志穂・溝口正俊

**児童福祉の向上に尽力されたかた・団体**  
鈴木杏奈・川松杏那・永田実希・久保優衣・明治スズラン・母親クラブ

**障害者福祉の向上に尽力されたかた**  
田中紀美子・渡辺重好・脇田和喜

**社会福祉協議会役員**  
山林準一・大口雅生・橋本浩・木村勇

**多額の金品を寄付されたかた・団体**  
伊藤利子・ぎふしん愛の預金会・ユニー(株)・中京本部 星川楽器(株)・(株)フジミンコーポレータード・岩本製菓 株・稲沢市再生資源協同組合・JA愛知西女性部・渡邊訓保税理士事務所・稲沢駅前下津有志奉賛会・21世紀会

**その他地域福祉の向上に尽力されたかた**  
澤田春枝・馬場善之丞

**稲沢市共同募金委員会  
会長感謝状受賞者**  
(順不同敬称略)

**平成19年度に多額の金品を寄付されたかた・団体**  
山田勝・木村花子・村尾彌・三浦記代・稲沢金融懇話会・(寛)大功電気商会・とくだ皮フ科 正和工業(株)・豊田合成労働組合(株)・大島建設工業・鈴木クリニク(株)・株サカイナゴヤ・理容 石黒賢三・クラシエホームプロダクツ(株)・津島工場・木村建設(株)・三輪産婦人科・豊田合成(株)・東雲堂(有)・橋本植木・愛知西農業協同組合・ソニーイーエムシーエ

みなさん  
住民のかたの  
おかげです  
大里西地区体育振興会

直撃!!



(株)稲沢テック(株)モリオカ・大里西地区体育振興会・社会福祉法人薫風会・稲沢市連合婦人会・稲沢市子ども会連絡協議会・浄泉寺・社団法人稲沢市シルバー人材センター・稲沢市リサイクル自転車協力店会

サカイナゴヤ労働組合・大里地区民生委員協議会退任者一同・稲沢市老人陶芸クラブ連合会・青宮寺・稲沢東小学校児童会・稲沢西小学校児童会・清水小学校児童会・片原一色小学校児童会・国分小学校児童会・千代田小学校児童会・坂田小学校児童会・大里西小学校児童会・大里東小学校児童会・下津小学校児童会・大塚小学校児童会・稲沢北小学校児童会・高御堂小学校児童会・小

**多年にわたり多額の金品を寄付された団体**

(有)湯浅硝子店・東新住建(株)・ミツイ開発(株)・ことぶき屋(株)・加賀電気商会・服部整形外科医院・林ファミリー歯科・大津テニスコート(医)ここのみやクリニック・三菱電機メカトロニクスソフトウエア(株)・三菱電機エンジニアリング(株)・稲沢事業所・菊嘉石油・東京牛乳運輸(株)・(株)平井建設(株)アラクス・稲沢団地むつき会・大里西健康体操クラブ・大塚小学校区体育振興会・里西トレーニンングクラブ・悠遊工房

伝達

**中央共同募金会長  
感謝状受賞者**  
(順不同敬称略)

**平成19年度に多額の金品を寄付されたかた・団体**

所 義務  
橋本 嗣治  
稲沢市職員互助会

**愛知県共同募金会長  
感謝状受賞者**  
(順不同敬称略)

**平成19年度に多額の金品を寄付されたかた・団体**

田川 清晴  
石田 實  
稲沢明るい社会づくりの会  
大正琴稲沢会  
(株)小菱屋  
稲沢市民生委員児童委員協議会  
ブーケ綿の花  
愛知県養老生活衛生商業組合稲沢支部  
稲沢市赤十字奉仕団



申し込みは、社会福祉協議会本所

0587-23-6713まで

2008.3.15★第11号★



視覚障害者との交流  
(畑の野菜を使ったカレーでおもてなし)



しめ縄づくり体験



しめ縄材料の稲刈り体験。春には田植えもしたよ!



2月3日、ヒルシュスブルグ病類縁疾患と言う難病と闘う各務宗太郎くんの臓器移植を支援する街頭募金活動に参加しました。(アビタ稲沢店にて)



## ボランティアサポーター募集!!

大学生のお兄さん! お姉さん!

子どもたちの一人ひとりの思いを大切にしながら、子どもたち自身ができること、やってみたくを一緒になって取り組んでもらえる大学生ボランティアサポーター(市内在住者)を募集しています。

サポーターには資格は必要としません。必要なのはあなたのやる気と元気です!

活動は月2回の活動日と、月2回おこなう打合せ会の計4日程度。ご連絡をお待ちしています。

☎0587-23-6713

E-MAIL [fukushi@inazawa-shakyo.or.jp](mailto:fukushi@inazawa-shakyo.or.jp) (担当) 磯部



自然体験や地域住民との交流をとおして、「人と人」とのつながりの大切さからだと心で感じられる活動です。普段の生活のなかでは学べないことをこの体験をとおして、みんなと一緒に学んでみませんか。

### ■活動日

月2回(第1・3日曜日)

※年間とおして活動していきます。

第1回目の活動日は4月6日(日)

午前10時から午後4時となります。

### ■主な活動

福祉活動(まち探検・障害者との交流会、街頭募金、野菜づくり、しめ縄づくりなど)

### ■対象

小学4年生~中学生まで

定員 15名

会場 社会福祉会館

費用 無料

申込

3月27日(木)までにお申し込みください。(電話可。定員になりしだい締め切ります。)

# その1 社協事業 参加者募集中!! ボランティアアチルドレン支援事業 子どもの笑顔がまちを元気にする



申し込みは、社会福祉協議会本所  
0587-23-6713まで

飯田さくらんぼ狩り&  
妻籠宿&ホテル木曾路  
ランチバイキング  
(温泉付)

その2

ひとり親家庭日帰り旅行 ①

なかなか親子ででかけられないなあ...というお父さん、お母さん！  
お子さんと一緒にお出かけしませんか。

と き 6月14日(土) ※雨天決行  
午前8時〜午後6時

申 込 5月9日(金)(必着)までに、往復

と ころ 飯田さくらんぼ狩り&妻籠宿&ホテル木曾路ランチバイキング(温泉付)  
集 合 場 所 稲沢市役所・祖父江支所・平和支所  
対 象 市内在住のひとり親家庭、養育者家庭の保護者と15才以下の子ども

費 定 用 員 100人  
子ども一人 1,000円  
おとな一人 1,500円  
(3才未満無料)

はがきに必要事項を記入し、申し込みください。(定員を超えた場合は抽選とし、抽選結果については返信はがきで連絡します。)  
※次回は11月を予定しています。今回ご参加いただけなかったかたを優先に受け付けます。(行き先未定)



〈往復はがき記入例〉

〈返信・表〉 〒492-8218 稲沢市西町3-10-24 稲沢市社会福祉協議会行	〈返信・裏〉 白紙
〈返信・表〉 〒 申込者の住所 申込者の氏名	〈返信・裏〉 ①申込者氏名 子ども氏名・年齢(学年) ②郵便番号 ③住所 ④電話番号 ⑤希望の集合場所

参加者の声

ラグーナ蒲郡に行ってきました。  
初めてこの旅行に参加しましたが、  
一日と〜っても楽しく過ごすことができました。ランチバイキングっていいですね。子どもは夢中になっていました。

(今年度参加者より)

先輩ボランティアさんより



昨年、養成講座を卒業したメンバーでボランティアグループ「男のエプロン」を結成しました。年1〜2回のボランティア活動を予定しています。ぜひ一緒に活動しましょう!!

と き 5月10日(土)〜7月5日(土)の隔週土曜日の5回コース。いずれも時間は午前10時〜午後1時  
と ころ 社会福祉会館  
対 象 市内在住・在勤の男性で、講座終了後ボランティアとして活動できるかた  
申 込 用 員 16人  
費 定 用 員 2,000円(5回分)  
3月25日(火)、午前8時30分から社会福祉協議会本所で受け付け(電話可。定員になりしだい締め切ります。)

その3

男性料理  
ボランティア養成講座

男の腕まくり!  
料理実習を通じてボランティアに参加する第一歩を踏み出してみませんか?メニューは、初めて料理をするかた向けで、簡単にできるものを用意しています。

# 社協の風景 3

2008.3.15★第11号★

三菱電機ソシオールーツ基金協賛

障害者ハートフル  
海外旅行!!  
inシンガポール

## 企業からの 素晴らしい贈り物

さまざまな障害のあるかた、20人が参加しました。

三菱電機ソシオールーツ基金様のご寄付で、障害のあるかたと、そのご家族のかたを対象にした「障害のあるかたにやさしいシンガポール旅行3泊5日」を実施しました。



稲沢市に住む障害のあるかたの社会参加のきっかけづくりと仲間づくり、介護者のリフレッシュを目的に行いましたあ。



### ハートフル海外旅行を影で支えた 三菱電機の社員ボランティアさんです

■三菱電機(株) 総務課 松永明子さん



会社のなかにはいると地域のかたと関わる機会がないので、ボランティア活動を通して地域の方との輪を広げられたことは有意義でした。来年も参加者のみなさんと、楽しくワイワイふれ合えることができれば、と思います。

■三菱電機(株) 昇品課 水野健一さん



はじめてのボランティアでしたが、障害者に対する先入観を持たず、相手の立場に立つて活動をしたつもりです。良い経験をさせていただき、ありがとうございました。来年も楽しみにしています。

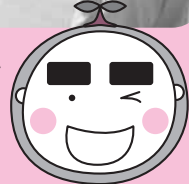


絵：酒井 希さん  
構成：岩本 美香さん、深川 知保さん、  
大林 彩乃さん  
(愛知文教女子短期大学)

### 参加者のみなさんも笑顔♪



マーライオンを見られてとてもうれしかったです。本当にいい旅行でした。ありがとうございました。  
斉藤 広美さん



社協は、個人や企業、福祉施設、学校などの「地域のために、できること、やりたいこと」を応援し、皆様の想いを実現していきます!!

# 赤い羽根共同募金

昨年10月から12月にわたり実施しました赤い羽根共同募金(一般募金・歳末たすけあい募金)に多くの方々から募金の協力をいただきありがとうございました。

皆様からお寄せいただきました募金は、高齢者福祉、障害者福祉、児童福祉及びボランティア活動育成などの福祉事業費として役立てさせていただきます。

また、歳末にご協力いただきました募金は、歳末援護事業として、市内の寝たきり老人、障害児者世帯、生活保護世帯などに援護金品として配付いたしました。

最後に募金活動にご協力いただきました区長様、民生委員様、法人、学校及びボランティアの皆様方に厚くお礼申し上げます。ありがとうございました。

## 平成19年度 共同募金実績表

項 目		募金額(円)
一般募金	戸別募金	14,388,289
	法人募金	4,586,276
	街頭募金	314,892
	学校募金	46,297
	職域募金	79,715
	その他	1,294,293
小 計		20,709,762
歳末たすけあい募金	街頭募金	192,277
	学校募金	897,786
	職域募金	804,029
	その他	1,666,130
	小 計	3,560,222
合 計		24,269,984

### 法人募金 (順不同・敬称略)

300,000円 (株)小麥屋

200,000円 所 義務

50,000円 稲沢金融懇話会

30,000円 (資)大功電気商会、とくだ皮フ科、(株)大島建設工業(有)橋本

植木、ソニーイーエムシーエス(株) 稲沢テック、豊田合成(株)、豊田合成労働組合、クラシエホームプロダクツ(株)津島工場

25,000円 梅村屋

20,000円 理容 石黒賢三、三輪産婦人科

正和工業(株)、鈴木クリニック、東雲堂(株)サカイナゴヤ、(株)モリオカ、木村建設(株)

10,000円 愛松建設(株)、小沢のほねづき

(有)湯浅硝子店、小味印刷、藤市酒造、内藤食品、旭産業(株)稲沢工場(株)かとう、司板金社(有)大丸貸衣装店(医)芙蓉会田中医院、愛知啓成高等学校、橋本屋葬具店、宮崎外科、むとう耳鼻咽喉科、東新住建(株)、稲沢建設協同組合、ミツイ開発(株)、(株)富士不動産(株)中央コーポレーション稲沢事業所、いその(株)、(株)ことぶき屋、(株)戸田建築設計、かわむらクリニック、加賀電気商会、丸徳産業(株)、(株)サンキョークリエイト、(株)小崎製作所、

日本軽金属(株)名古屋工場、(有)野村商店、寿原(株)、ARC(株)、(株)コロムビア、吉田内科循環器科、三井ハム製造(株)、服部整形外科、林フアミリー歯科、大津テニスコート、こうのみやクリニック、(株)石田大成社、やまかみ内科循環器科、(株)日誠堂、(株)フジインコーポレーターズ、のむら、タカラ食品(株)、愛知農園

植木苗木(株)、氏永農園(株)、(株)山田設計、社会福祉法人 芳徳会、(株)水野種苗園、(株)やわせ造園、(有)門前屋、(有)服部モーターズ、(株)林鋸金、(株)サンゲツ名古屋物流センター、立松ワールド工業(株)、東京牛乳運輸(株)、東海自動車(株)、(株)平井建設、中部抵抗器(株)、(株)北島林 亨、(有)北島工作所、北島産業(株)、(株)ルーテックSAKURAI、(株)杉原、アサヒ繊維工業(株)、三和式ベンチレーター

(株)、大里クリニックス、マルイ工業(株)、東宏工業(株)、三和(株)、(有)情報ネット、共栄食品(株)、(有)旭工業所、岩本製菓(株)、(株)アラクス、(株)実和、(株)シンワ、三菱電機メカトロニクスフットウェア(株)、三菱電機エンジニアリング(株) 稲沢事業所、三菱電機ビルテクノサービス(株)、稲菱テクノニカ(株)、谷医院、(株)池戸製作所、澄川建設(株)、近藤

鏡金工業(株)、(株)日正祖父江事業所、(株)萬勝、(有)エヌシステム、富田毛織(株)、(株)石田モーター、鈴木織物(有)、富田毛織(有)、(有)時田農園、(株)丸八ヒロタ、(有)神谷テクノス、光石油(株)、(有)重行ナーセリー、(有)工藤事務店、(有)松月堂、山一興

業(資)、(株)鶴飼組、(医)森上内科クリニック、(株)森電気商会、アイコアルファ(株)、(株)小林忠産業、(資)二葉製作所、(有)大津屋(株)ツサカ、(株)コマットカトウ、美吉建設(株)、(株)秀興組、橋本産産(株)、(株)水谷建設、(有)三宅興産、東レ・テキスタイル(株)、野口(株)、(株)鈴宗、春日ゴム工業(株)、菊嘉石油(株)、(株)ホンダカーズ稲沢、(有)きたやま、後藤毛織(株)、昭和毛織(株)、タイガーハウス工業(株)、平和テック(株)、平和プラスチック(株)、山正建設(株)、(株)乃久知フーズ、丸栄電子(株)、(株)コジマ電気、(医)回精会、北津島病院、宅見木材(株)、(資)伊藤木工所、(株)千原工作所、(有)田島建設

山崎屋 9,000円 東朋テクノロジ(株) 7,776円 5,000円 (株)ヒラノヤ、(株)加藤石材、松村トミエ、(有)イシグロ塗装、ヤマキ呉服店、(株)東松清、(有)菓子亀、鈴木時計店、波多野建設(株)、木谷自動車(株)、田島種苗(株)、(有)むさし乃、大樹工業(株)、(株)大崎設計、(株)稲沢旅行社、(株)平和ライト工作所、(株)アイビーファインテック、稲沢タクシ、丸新商店、(有)アイトプロ、羊屋、美竹庭園、(有)倉見建材、(有)山田金物店、(有)三幸工芸、ダイハツ稲沢(田中愛介)、西町米穀店、繁栄西店、中央道繁栄、桜木毛織(株)、(株)宝協、石黒ニット(株)、ミッキ、翠 屋、かとうセルカホール、





街頭募金(矢合観音)

国府宮前こり腰痛センター、中島食糧(株)、下西商事(有)、(株)ブルーボックス稲沢店、麻雀アドバンス(株)クボタ国府宮寮、日産学園国府宮寮、田畑建設、喫茶シヤルム、松鶴(株)稲沢機械製作所、市原業務店(有)ラーメン清、戸田燃糸工場、反中建設、匿名(有)ヒラテ印刷、愛語の会(石田實子)、(有)大崎国工業所、稲沢スイミングスクール、セブンベルクリニック、(有志知工務店)ジャパン・イースタントレード(株)、富士ハルプ工業所(有)、平凡運輸(株)、キトウ工業(株)、栄伸流通(株)、(株)東海鉄工所、(有)大業(有)稲誠、坪井歯科医院(株)かとう、(有)マイウェイ、神谷医院、谷小児歯科、(医)回精会、憩の泉、(株)なりた、(有)中村熔接工業所、(株)田川鉄工所、名古屋工業所、(株)小林合成、柴田(株)、セントラルフーツ(株)、下津米穀店、(株)シンエーオート、さんわ機工(有)、アクロス・トランスポート(株)、(株)名西サービセセン

ター、(株)フタバセイキ、中京化学(株)、(株)塚本印刷所(株)武蔵屋商事、(株)テイエヌテイサービス(株)名古屋アルミセンター、(株)アマイチ化成、(株)寿原テクノス、タイヨー機械(株)、山下運送(株)、伊弉諾局シヤチハタマテリアル(株)、(株)西尾組、稲沢造園土木(株)、(株)中セキ東海、(株)ドリオン、イノコ(株)、国府宮スイミングクラブ、たつみ、国府宮農園、喫茶グリーン、稲沢自動車学校、(株)表面研究所、善心寺、(有)桜木モーターズ、善勝寺、天長食品工業(株)、(有)小出工業山田商店(株)、宝林寺、林織維、ナイトウ工業(有)、梅村産業(株)、(有)箕浦製作所、料理・仕出しの天正、(株)天池機工、愛知トヨタ自動車(株)稲沢営業所、よう眼科、帝愛種苗(株)、梅花園(有)、園分農園(株)、(株)矢合農園(有)明治農園、(有)祖父江園芸(有)岡田造園、堀木園芸(株)、(株)文化農園、(有)大樹園、(株)三光稲沢工場、コスモリサイクル(株)、稲沢工業(株)、メイホウ自動車ナザテック(株)、愛三化学工業(株)、大矢相互不動産(株)、(株)みやび、高羽毛織工場、(有)前田自動車、株ランドスキップ、丸一農園(有)、ミワ造園技建(株)、(株)尾張園芸、(株)永和工業、三工機器(株)、喫茶 エテン、仲栄商事(株)、(株)木村機械(株)安藤工業所(有)パナランド、おくだや、カフエテラス青山(有)四ツ辻建築、(有)ヤマダイ農園(株)ダム、(株)ふるりすとほつかえん、杉政建設(株)、(有)小原製作所(有)伊東電気商会、東工コーセン(株)、(株)アイエヌオー、名

古屋特殊自動車(株)、加納院、(株)リプロ、(株)伊藤工務店、(株)アイサン、(株)ポッポ・ナッツ、(株)勇雅、(有)ススキ販売カトウ(株)大翔、(株)金菱エンジニアリング稲沢事業所、水谷齒科、いのち薬局、王子板紙(株)祖父江工場、(有)中村装飾、(有)横田製作所、(宗)善光寺、(株)トーカーイ測機、(株)アサヒ農園、(株)川合工務店、(株)祖父江商業開発(ヨシツヤ内)、(有)はるか薬局、(有)川新商店、本田ゴム工業(有)、(株)富田化成、(株)高須農園、(株)電化のホッタ、(有)イワサ、(株)清和、(株)サンエース、(有)中部管工、(有)カメラ建材店、野村マンション、(有)仏壇の加藤(有)小島電気工事、(有)ヤマザキ塗装工業、株マックスメイリン(株)コジマガス、(株)石川農園、(有)恒川植物園、(株)杉徳園芸、(有)イトウ設備、(有)ヘルパーハットリ、株メイト、(有)石原モーター商会、(有)菱甲園(名丸善佐藤商店、稲田スボット工業(有)、(有)司食品センター、(有)彦根紙運輸、帝人テックス(株)、日比工業(株)、(有)近藤木管、(有)浅野組、(有)山口金属工業、(有)木村農園、(有)織田造園土木、(医)佳信会尾張西クリニック、(株)兼芳、(株)葉栗オートショッブ、(資)平和電化工業所、(有)榮文堂、尾張生コンクリート工業(株)、資田中鉄工所、(株)ヘーワ、大野設備工業(株)平和支店、(有)エーメイク、(株)田島毛織工場、第三化工(株)平和工場、(有)藤次、(有)創建、(資)津島製作所、平和建設(株)、(有)鈴建商店、阿部桂毛織(資)、丸武住建(株)、

3,000円  
 男子専科桜井(有)チビッ、鶴べ、(株)丸福スポーツ、内藤電気商会、矢合工具、花清生花店、喫茶ビーナス(有)、(株)東電、焼肉三春、(株)ルック今井、あいとしフルーツ、一心堂表具店、川松屋電器店、カルダン、稲沢クリニックス、大崎 あき子、カレハハウスCOCO吉番屋、(有)三浦整毛所、伊藤理容院、(株)明輝製作所、(株)不動産の水谷、(株)一宮旅行社、(株)さしはし呉服店、(有)名西チャイルド社、(有)稲西鉄工所、稲沢スプリング工業(株)、米浩加藤商店、田島一寿(京伊法衣店)、にしまち薬局、稲沢急配、石黒モーターズ、野尻自動車、伊藤園芸、(有)華 健、そば松、アマンシヨツ、サイト薬品、尾西油脂(株)、(株)浅井鉄工所、(株)国府宮製作所、(株)山田造園土木、(株)パウワウ、(株)永井水道設備、トヨタカローラ 愛豊(株)稲沢営業所、イナザワ防災(株)、(株)佐久間測量設計、茶房 光輪、(有)大信工務店、お食事処 美寿吉、(株)セレニタ、星川楽器(株)、佐藤工業所、むつが歯科、第5スター商会、東浦内科医院、(株)小松組、(株)平手花園、たかよし商事販売(株)、愛電館ムツガ、岩井電気、新和商事(株)、(有)ふれあいサービス、稲東建設、スパさくら、加藤珠算研究会、谷口歯科医院、(株)徳山鋳造所、老人介護施設 カナン、大門(焼肉)、おた接骨院、(株)三愛

設計、写真館いとう、補助工業(株)、(有)ヤクモ、(有)鶴飼商店、タビヤ洋品店(株)マツヤドライ、稲垣一宇司法書士事務所、(有)コマカツ、ひょうたん、山田歯科医院、(有)名西機械サービス、(有)畑中石油店、稲沢電装工業所、加地高等珠算塾、稲沢金属、夫馬接骨院、(有)松原板金、イワタニ東海(株)、(有)旭瓦、おりづ歯科、ウエローナ、ナゴヤ、(資)今井運送、海津建設(株)、日本電話施設(株)、東海物流(株)、(株)大屋電子工業、塩田化成(株)、(有)松寿司(株)第一設計、(有)POL O club、(有)誠光舎、天理教本晃分教会、(有)にくか本店、さかい歯科、(株)カネス工国府宮店、(有)大沢機工、(名)大橋建材店、角三支店、サングリ、松老園菓子舗、珈琲倶楽部B、服部商事(株)、双和工業(株)、莊厳寺、(有)水谷ガーデン、(有)小倉印刷、あおぞら薬局、コルモラン、コーヒールストラン八門、野どか、(有)明治トラクター、(資)上田モーターズ、上幸、御菓子処うかい、生川 豊司、ばあましるすと、角屋商店(株)山内商店、(有)鶴飼農園、中日園芸(株)、(有)石兼石油店西島給油所、(名)大定、(資)榎田養鶏場、服部自動車商会、(有)成瀬農園、清水高等珠算学院、光毛織物加工所、明治靴下(株)矢合緑地園、小屋屋、(有)広屋水野商店、大崎自転車商会、(有)大崎農園、(有)前野園芸場、丸紅建材リース(株)稲沢工場、(株)三起、上野工業、(有)中央食糧(株)、中部輪業、(有)名古屋クリンサービス(株)、(株)丸美トーヨー住器、Tロゴジステックス(株)、





歳末街頭募金 (アピタ)

(有)梅寿園、たちかん酒店、(有)木村植物園、(株)尾張植物園、(有)喜樹園、(有)永緑園、(有)佑農園、近藤建設、井堀ハラ園、善壽園、和メナード化粧品(株)稲沢工場、日本エンジン(株)稲沢工場、(株)矢田工業所、(株)酒井鉄工所、(株)カトー電気、(株)東海カネヨシ、ZENT稲沢店、電化プラザトスコ宮野店、寿きや、八百健フードセンター、(株)マルト、仙竹シャトル(株)、(株)祖父江ジャパン稲沢店、丹羽新聞店、(有)中村塗工店、中嶋合成(株)、(株)大島鉄工所、藤桂京伊(株)、(株)富久屋商会、川口飯金製作所、(有)喜多八、(有)アート写植、エイテン稲沢奥田店、(株)松岡工業、山内商会、クスマシマ金属加工(株)、ソルテイマツモト(資)武田薬局、エイテンかわつでん、(有)びやす、祖父江タイヤ、(株)トミダ自販、野村毛織(株)、岩田モーターズ、(有)丸正縫業、三喜建設(株)、(有)サンガマワ

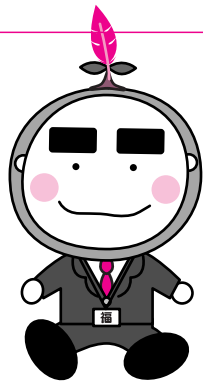
プ、丸金土建(株)、(有)小山鉄工建設、(資)加藤石油商店、山内工業(株)、ハヤノ化成工業(株)、(株)加藤園、(有)祖父江段ボール、(株)ワシノ電機、足利興産(株)、(東レ)東海工場、海東織布、(有)久保田設備、(有)城西(新聞タイヤセンター)、(有)大和商行、(株)ダイム(あじへじ)、(有)セイブ自販、株スギヤマ、伊吹(有)、(有)ウオトキサービス、(株)システムメディア、(資)小林製作所、ピース薬局(有)、(株)エス・エヌコーポレーション、(有)精校商事、(医)六輪会、六輪病院

2,000円以下

ふとんの伊藤、サムソン&デリラ稲沢店、山一建設(株)、キスミー美容室、割田屋商店、カネ桑商店、山田建設(株)、北山クリニック、名古屋トヨペット(株)、あいわ薬局、吉田織布(株)、カーマホームセンター、稲沢店、東邦ガス(株)稲沢サービスセンター、喫茶メキシコ、きもの・ベビーかなもり、カットショップBUN、インテリア魚住、美容室ユリナアネックス、J・A愛知西理容室、洋品の店ヒロセ、理容大橋、喫茶、田園、コ罗纳喫茶店、ミニストップ稲沢小池店、魚正アキラ精機、中央ダクト(株)、(株)稲沢自動車、荒平鉄工(有)、(有)杉谷製作所、NKヒーター工業、明和包装、なにかしところ、ソフトバンク稲沢下津、大洋石油(株)、岩田内科、稲沢グリーンセンター、佐々精工、グルーブホームほのぼの広場、(株)幸栄組、(株)荻本商店、喫茶あんどら、ミニストップ稲沢旗屋店、(株)マルエイ名古屋支店、福崎建

設(株)、ビジネスホテル和陽館、(有)杉浦保険事務センター、福富自動車、まんが喫茶オードリー、サイクルショップいとう、ミワデンキ、松嘉商店、(株)ヤマニ、ヘアサロン、マコト、ニーシミス、山田内科、(有)矢合ハラ園、東海種苗(株)、さかえや菓子舗、観音農園、お食事処、こじま、大崎種苗商会、植徳園、ローズ美容院、(株)ヨシツヤ、(株)トリエネック稲沢営業所、(株)中甚稲沢営業所、Yショップ中浦、(有)横山製作所、後藤ふとん店、仙石君子、山忠石油(株)、(有)八木設備、(有)安田建設、油舟、エース板金工作所、(有)吉田製作所、高庄バイル工業(株)、(有)幸繁、綿忠フラワーセンター、(有)大宮製作所、服部電器商会、(有)大宮製作所、もりぎん、喫茶、みなしで、山富建設(株)、ルビスケ洋菓子店、祖父江製油(資)、愛文、(有)松原フアイン、(有)水谷庭石商店、(有)伊藤植木園、(有)角田園芸、鈴富毛織(株)、(有)玲松園庭銀、(株)かわきし、呉服の山中屋、戸田ミシン商会、松屋長春、川松屋、理容、ヨシカワ、真野テレビ、レコード店、オケコウ住設、(有)前田、高津行弘司法書士事務所、市川建設(株)、ステップリハビリケアセンター稲沢、焼きたてパン、リワイエール、名古屋スバル自動車(株)、愛知日産自動車(株)、稲沢センター、小沢食品店、いそのや洋品店、(有)千代田、植田商店、料理、なには、宝録屋酒店、森永牛乳稲沢西町販売店、(有)ミニオンエステート、サントス、(株)アサノ、オランダ館、(有)メイヨー、(株)ライフコーポレーション介護施設「ソレイ

ユ稲沢」、すみれ歯科医院、東京美容室、またた動物病院、KAZA MIDORI、サムソン&デリラ、(株)キクチメカネ稲沢店、服部製作所、アニュー稲沢、コマダコーヒー店、稲沢西店、渡辺建築、藤栄合成樹脂加工所、中日新聞、山田新聞店、ブルモンテ、(有)横井製作所、(有)ヨシデン、セブンイレブン稲沢小池店、アベル美容院、大野新聞店、ミソマツ稲沢駅前南店、桃太郎、(有)桜井捺糸工場、(株)鬼頭、綿忠ふとん店、三幸製作所、吉田接骨院、桜商事(株)、山崎新聞店、大野捺糸、フアミリール、(有)ワイス山川、だるま自動車(株)、平野工業(株)、(有)若屋工業、コックドール、サークルK子生和店、クリニングのばらら、西原焼肉店、理容アクロス、松永製菓、今吉うどん店、天気予報パートセブン(ア)、食事処、五條、やまと調剤薬局、くりおね、新世紀工業(株)、東栄事業(株)セリ工国府宮SS、USV稲沢書店、ヘルスバンク、いずみ調剤薬局、喫茶ひまわり、東名通信工業(株)、矢合園科、(有)佐藤庭園設計、(株)名紳、協和製作所(株)、荒尾内科耳鼻咽喉科、田中調剤薬局、松寿司附島店、(有)春重自動車、近喜商事(株)稲沢工場、(株)フオーエス、コーポレーション、木村洋服店、株小林本店、稲沢支店、丸善文具店、高重運輸(有)、高重園科、サイクルK高重東店、釜山、喫茶、樹梨根本文具店、(有)鳥居木工所、石黒商店、秋東商店、フジオートサイクル、(有)ボディショップクラフト、クシダ薬局本



みなさん  
ありがとう  
ございました

店、ビケ、木村化粧品店、伊藤米穀店、小川建築、大里サイクル、大里美容室、鈴村支店、富士クリーニング、つちや、トミヤ洋品店、村中理容店、好乃屋うどん店、インテリア永井、(資)寛新堂、天野クリーニング、中華料理天楽、スクールスタップタムラ、中日新聞、稲沢南部販売所、泉屋(資)ドラッグストアもりぎん、(有)鶴飼板金、後大毛織(株)、(有)安藤精工、ソルテイやまちよう森上店、(有)印刷のトミダ、東栄毛織(有)、(有)井戸甚施設工業所、(株)小山工業所、樹佐商店、ダイリン、光栄印刷、ビューティーショップ杉、船橋ポンプ店、マエダ治療院、稲津屋、喫茶サロン香美有、茶の間、東方紅、喫茶ギャルル、理容、いなざわ、(有)原鉄工所、モータータウン、(有)オカモト、中国料理、豊龍、オオフユニティ(株)、スポーツショップ中部(株)、(株)シバタエレックス

学校募金

(順不同敬称略)

Table of school donations including 稲沢東小学校児童会 (3,045.3円), 稲沢西小学校児童会 (6,614.0円), etc.

職域募金

(順不同敬称略)

Table of occupational donations including 一宮保健所稲沢支所 (5,255円), 稲沢警察署親睦会 (8,050円), etc.

窓口募金

(順不同敬称略)

Table of window donations including 橋本嗣治 (3,000.0円), 稲沢市赤十字奉仕団 (1,000.955円), etc.



学校募金 (大里西小学校児童会)

募金箱設置協力店

(順不同敬称略)

Large table listing various businesses and their donation amounts, such as 稲沢団地むつき会 (10,000円), 大里西健康体操クラブ (10,000円), etc.

まごころ ありがとうございます 平成19年10月24日〜平成20年2月15日

左記の方から善意のご寄付をいただきました。市民の皆様にご報告させていただきますとともに、厚くお礼申し上げます。順不同敬称略

社会福祉基金

Table of Social Welfare Fund donations including 今校正晴 (10,000円), 小本曾昌文 (20,000円), etc.

物品寄付

●岩本製菓株式会社 約100箱

●21世紀会 たまごぼつろ 1,365枚

●タオル・おしぼり等 266点

●アビタ稲沢店 拾得物 2台

●近藤エイ子 車いす 100枚

●稲沢中学校 ぞつぎん



大里東中学校2年1組のみなさんが、総合学習の時間を利用して行った街頭募金の寄付がありました。

2008.3.15★第11号★

☆赤い羽根共同募金のお礼☆  
 みなさんのご協力のおかげで、3日間で  
 36,137円もの募金が集まりました。  
 12月13日(木)に社会福祉協議会の人に  
 渡しました。困っている人のために役立て  
 くれるそうです。ご協力ありがとうございます。  
 大塚小学校 児童会一同



# 「赤い羽根共同募金」で 福祉に貢献しよう



～募金活動に取り組んだ児童会役員たち～

今回は、大塚小学校の児童会役員のみなさんによる  
取り組みを紹介します!!



うわあ～!

3 こんなにたくさん集まったよ!



数えるのも  
たいへんだね  
(^▽^)



全校児童の気持ちを代表して  
渡しました。



大塚小学校のみなさんありがとうございました。

1 手描きチラシ+ドラえもん募金箱

児童会役員により  
呼びかけのチラシ  
と募金箱が全校児  
童に配られます。



2 児童会役員が3日間校門に立って  
募金を集めました。



募金にご協力  
お願いしま～す

ありがとう  
ございました

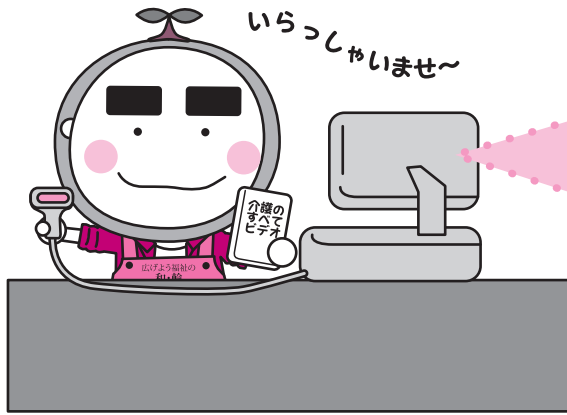


市内の小中高等学校のみなさんのご協力により972,024円の学校募金が集まりました。

# FUKUYA

福祉ビデオ・DVDレンタル

ナント!  
¥0



いらっしやいませ～

## ★ご利用ごあんない★

- ご利用できるかた……………市内在住、在勤、在学のかた
- 貸出・返却場所……………社会福祉協議会本所
- ご利用日時……………月曜日～金曜日(土日祝日、年末年始はお休みです)  
午前8時30分～午後5時15分
- 貸出期間……………原則10日以内
- 貸出料金……………無料
- 貸出本数……………一度に3本まで

### 障害者(児)福祉関係



・LD・ADHD・高機能自閉症等の理解と支援(全2巻)(DVD)



・幼児の発達とことば(全5巻)(DVD)

- ・虐待を防ぐために(全2巻)(DVD)
- ・自閉者が語る幼少時代(全2巻)(DVD)
- ・軽度発達障害の子どもを支えるために(VHS)
- ・自閉症支援のために(全3巻)(DVD)
- ・子どもの精神医学の理解(全3巻)(DVD)
- ・脳性まひの発達支援(全2巻)(VHS)

### 高齢者福祉関係



・ひとり人が輝く認知症ケアシリーズ(全5巻)(DVD)



・シリーズ「これからの介護の新しい視点」  
自立支援と介護予防(全2巻)(DVD)

### ボランティア関係



・大人の居場所づくり  
～地域に根ざすボランティア活動～(VHS)



・新・ボランティアシリーズ  
今、問われるボランティアとは～理念編～(DVD)

### 稲沢市社会福祉協議会

稲沢市西町三丁目10番24号  
社会福祉会館内

☎ 0587-23-6713  
FAX 0587-33-4666

### 祖父江支所

稲沢市祖父江町山崎鶴塚275番地1  
保健センター祖父江支所内

☎ 0587-97-6212  
FAX 0587-97-6272

### 平和支所

稲沢市平和町横池三番割19番地  
平和らくらくプラザ内

☎ 0567-46-4538  
FAX 0567-46-4545

