

い〜な

稲沢 第10号
2007.12.1



ダンゴ一生懸命つくったよ!! (福祉まつり模擬店にて)

歳末募金のお願い 他.....2
赤い羽根作品コンクール.....3
社協事業参加者募集.....4~6
社協の風景.....7,8
障がい者サポートセンター「い〜な」だより.....9
車いす・福祉自動車貸出し事業.....10
会員募集中間報告・寄付のお礼.....11
福祉映画会・福ちゃんと話そう.....12



稲沢市社会福祉協議会だより「い〜な」



社会福祉法人 稲沢市社会福祉協議会
〒492-8218
稲沢市西町三丁目10番24号 稲沢市社会福祉会館内
TEL (0587) 23-6713 FAX (0587) 33-4666

E-mail : fukushi@inazawa-shakyo.or.jp
URL : <http://www.inazawa-shakyo.or.jp>

この稲沢市社会福祉協議会だより「い〜な」は社協会員会費により発行しています。

r100 PRINTED WITH SOY INK
資源や環境に配慮して、再生紙100%エコインクを使用しています。

赤い羽根共同募金

歳末募金のお願い

歳末たすけあい運動にご協力お願いします。

歳末たすけあい運動期間 12月1日～12月31日

皆様からお寄せいただいた歳末たすけあい募金は、歳末援護金として障害者世帯、生活保護世帯、ねたきり老人世帯などに配付されます。皆様のご理解とご協力をお願いします。



昨年度歳末募金風景

三菱電機 ソシオールーツ基金 贈呈式

11月12日（稲沢市社会福祉会館）
稲沢市共同募金委員会は三菱電機株式会社からマツチングギフト方式（社員の寄付に会社がその同額を上乗せして寄付する方法）による寄付金60万円の寄託を受けました。社員の寄付者は林千代和様です。この寄付金は稲沢市社会福祉協議会が主催する「障害者ハートフル海外旅行事業」に配分されます。



三菱電機(株)稲沢製作所 山林総務課長(写真左)から稲沢市共同募金委員会 加藤会長(写真右)へ目録が贈呈されました。

赤い羽根共同募金運動をよりいっそう推進するため市内各店舗・機関に募金箱を設置しております。皆様のご温かいご支援とご協力をお願いします。

募金箱設置店舗・機関ご紹介

- (順不同・敬称略)
- 稲沢市民センター
- 小正市民センター
- 下津市民センター
- 明治市民センター
- 千代田市民センター
- 大里西市民センター
- 大里東市民センター
- 稲沢市役所 祖父江支所
- 稲沢市役所 平和支所
- 平和らくらくプラザ
- 平和町農村環境改善センター
- 稲沢商工会議所
- 勤労福祉会館
- 稲沢老人福祉センター あすなろ館
- 老人福祉センター さくら館
- 千代田老人福祉センター しいのき館
- 稲沢東老人福祉センター はなみずき館
- シルバー人材センター本部
- シルバー人材センター 祖父江支部
- 祖父江町商工会
- 平和町商工会
- 昭月
- 宝竹(市民会館内)
- 宝竹(市役所内)
- レストラン八門
- 菓子亀
- シャトレゼ 稲沢店
- レパン
- ニューシニス
- 喫茶 雅
- 喫茶 もんきい
- カラオケ喫茶キララ
- ロイヤル 稲沢西島中町店
- ファミリーマート 稲沢大塚店
- 東松清
- やまひこ
- 宮の湯
- ファミリーショップ萬勝
- 海鮮寿し旬
- 喫茶フアートル
- 喫茶むげん
- 喫茶フードパンプー
- 喫茶リッキー

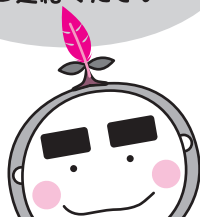
- ファミリーマート 森上店
- ロイヤル 祖父江丸瀬店
- ミニストップ 祖父江桜方店
- まんか書店
- 平和堂 祖父江店
- ヨシツヤ 祖父江店
- 菊嘉
- エーラク
- 清澄
- 赤い実
- ローソン 平和新開店
- ソルティ コメナカ
- ソルティ 大津屋
- 光省書房
- 榮文堂書店
- ヨシツヤ 平和店
- 平六ストア
- パロ 稲沢平和店
- 兼芳(株)

あちこち置けてます!



協力店「昭月」

募金箱を置かせていただけるお店や機関がありましたら、ご連絡ください



2007.12.1★第10号★



★総応募数★ (カッコ内は稲沢市)
書道 108,665点 (2,856点)
ポスター 56,979点 (1,548点)

受賞できてとてもうれしいです。書道は、小学1年生から今も習っています。将来は、学校の先生や書道の先生になりたいです。

知事賞に輝いた、伊東沙英さんにインタビュー



愛知県知事賞
大里中2年 伊東 沙英

入賞おめでとう!!

赤い羽根協賛児童生徒作品コンクール



審査員特別賞
大里中2年 安達映未香



愛知県共同募金会 佳作
大里東小4年 谷口野々花



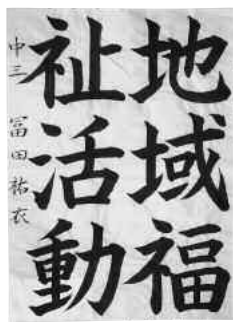
愛知県共同募金会 佳作
山崎小6年 中村 邑里



愛知県共同募金会 佳作
大里中3年 野田有里絵



愛知県共同募金会 佳作
大里東中1年 中村 珠莉



愛知県共同募金会 佳作
祖父江中3年 富田 祐衣



愛知県共同募金会 二席
千代田中2年 岩田 光平



愛知県共同募金会 佳作
祖父江中3年 佐藤 麻衣

たくさんすばらしい作品をご応募いただき、ありがとうございました。入賞者は次のとおりです。



愛知県共同募金会 佳作
稲沢東小2年 西尾保乃帆



愛知県共同募金会 佳作
大里東小5年 日下 由梨



愛知県共同募金会 佳作
領内小3年 橋爪 結



愛知県共同募金会 佳作
稲沢西中2年 小笠原奈緒



愛知県共同募金会 佳作
治郎丸中1年 平野 愛子

申し込みは、社会福祉協議会本所
0587-23-6713まで

2007.12.1★第10号★

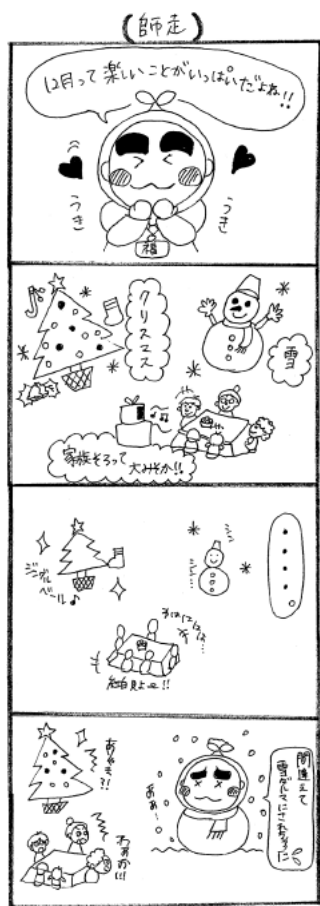
社協事業 参加者募集中!!

その1

多くの人に伝えたい。ボランティアスタッフ募集!!

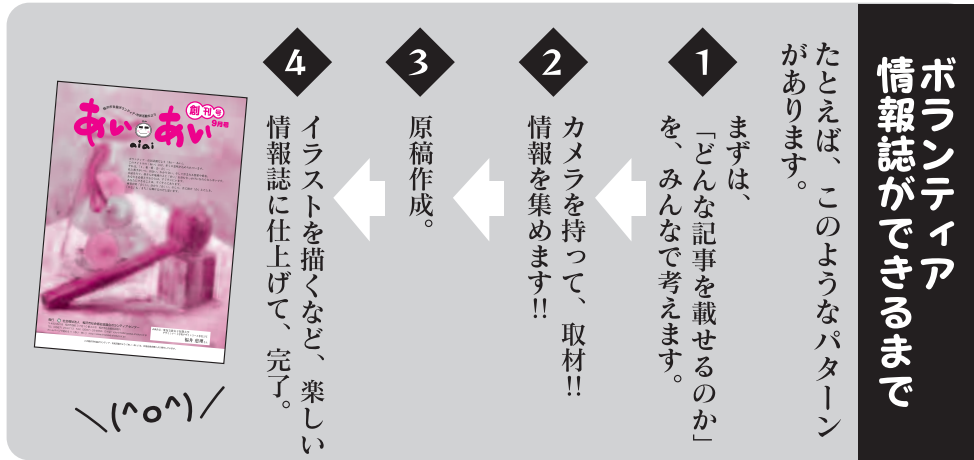
学生ボランティア情報局

年3回発行のボランティア情報誌の紙面づくりやイベントなどを通して、地域活動を広報する学生ボランティアを募集します。「わずかな時間しか参加できない」「ボランティアについて、あまりよく知らない」などとご心配のかたでも大丈夫。「イラストが得意」や「取材をしたい」、「演劇で、地域をPRしたい」といった、学生さん一人ひとりの「できること」「やりたいこと」を、この活動では大切にし、実現していきたくと考えていますので、どうぞ気軽にお申込みください。



- 活動回数 月1回程度
- 活動場所 社会福祉会館
- 対象 高校生、大学・短大・専門学生など
- 活動内容 ボランティア情報誌の作成やイベントなどによる地域活動の広報
- お問い合わせ先 社会福祉協議会本所へ

絵：酒井 希
構成：岩本 美香、深川 知保、大林 彩乃



ボランティア情報誌ができるまで

たとえば、このようなパターンがあります。

ボランティア情報誌

「あい・あい」を作成中の学生さん取材しました!

直撃!!



ボランティア活動の現場取材して、原稿を作成しました!! いろんな人と関わりが持てて、良い経験になりました(*^_^*)。



愛知文教女子短期大学 福祉専攻
兼子 美咲、鈴木 香穂里、岩本 美香、深川 知保、大林 彩乃、酒井 希

四コマ漫画を作成して、より楽しい情報誌づくりを目指しています!! 四コマ漫画は、みんなでアイデアを出し合いながら、ワイワイ楽しく描きました\(^o^)/。

申し込みは、社会福祉協議会本所
0587-23-6713まで

2007.12.1★第10号★



※申し込みは1世帯1人のみ。
※今年度初めて参加のかた優先です。

集合場所 勤労福祉会館・祖父江支所・平和支所の3ヶ所からお選びいただけます。
対象 要介護認定で「要介護度1」相当以上の高齢者を在宅で介護している家族のかた
定員 35人
費用 無料
申し込み 12月11日(火)、午前8時30分から社会福祉協議会本所で受け付け(電話可。定員になりしだい締め切ります)

とき 2月27日(水) ※雨天決行
午前8時30分～午後5時
ところ 日間賀島 いすず館(昼食)&えびせんべいの里

その2

一日のんびりお出掛けしませんか？ 家族介護者 リフレッシュ交流事業

日頃の介護の疲れを癒し、心身ともにリフレッシュしていただき、介護者のための日帰り旅行です。みなさまのご参加をお待ちしています。

日間賀島
いすず館(昼食)&
えびせんべいの里

参加者の声

毎年、この旅行での顔見知りになったかたとお話するのを楽しみにしております。日々の介護のことを忘れ、心身共リフレッシュすることができました。

介護歴4年60代 女性



参加者の声

プリザーブドフラワーを初めて体験しました。家ではなかなかできないけど、みなさんとおしゃべりしながら楽しくつくることができました。高齢者についてのお話しも実際のレントゲン写真を見たりし、勉強になりました。

とき 1月21日(月) 午前10時30分～午後2時30分
ところ 社会福祉会館 集会室
内容 ①『認知症について知ろう』
②『癒やしのフラワーアレンジメントづくり』
『すてきなお花飾りをつくって気分リフレッシュ』
講師：工房花てまり 主宰
フラワーデザイナー 樋口 恵子 氏

対象 市内在住の、自宅で高齢者を介護してみえるかた
定員 25名
費用 1,000円(昼食代・花材料費)
申し込み 12月10日(月)、午前8時30分から社会福祉協議会本所で受け付け(電話可。定員になりしだい締め切ります。)

その3

ちょっと一息つきませんか？ 介護者のつどい

「認知症」を正しく理解し、認知症の人を温かく見守ることができるような講座を受けてみませんか。午後からは、おしゃべりしながら「染め花」で壁飾りをつくらせてリフレッシュしましょう。

男性のかたも是非参加してください



申し込みは、社会福祉協議会本所
0587-23-6713まで

参加者の声

- ・先生が美人。
- ・初めてちらし寿しを作りました。意外と簡単に驚きました。
- ・講座は5回でしたが、もっと長くやってほしいです。
- ・楽しい講座です。



男性料理
ボランティア養成講座

と き 1月19日(土)～3月15日(土)の隔週
土曜日の5回コース。いずれも時間は
午前10時～午後1時

と ころ 社会福祉会館

対 象 市内在住・在勤の男性
16人

定 員

申 費 2,000円(5回分)

達 用 12月12日(水)、午前8時30分から社
会福祉協議会本所で受け付け(電話可。
定員になりしだい締め切ります。)

その4

男の腕まくり!
料理実習を通じてボランティアに
参加する第一歩を踏み出してみま
せんか?料理初心者のかたでも簡
単にできるメニューを毎回用意し
ています。

参加者の声

- ・今までのボランティアでも反省することばかりですが今日の集会をきっかけにますます頑張ります。
- ・知らないことがまだ多くあり、これからも勉強していきたいと思えます。
- ・楽しい内容の中に、ボランティアの深い意味、心が伝わってきてとてもよかったです。社協さんと地域がもっと密着、交流できる機会を更にもてたらありがたいです。

ボランティア集会

と き 2月24日(日)
午後1時～午後3時

と ころ 社会福祉会館

対 象 市内で活動するボランティア
団体・NPO法人・個人ボラン
ティア、ボランティアに関心の
あるかた

定 員 30人

講 師 視覚障害者(盲導犬利用者)
千葉 俊彦 氏

申 費 無料

達 用 社会福祉協議会本所で受け付
け中(電話可。定員になりしだい締
め切ります。)

その5

市内で活動するボランティア
同士の交流会を開催します。
ボランティアに関する情報交
換や、日ごろの思いを話し合
い、ボランティア活動の魅力
を再発見しませんか。

*****曲名*****

- ♪ 花に寄せて(全曲) 作詞：星野富弘 作曲：新実徳英
- ♪ ふるさとの四季(唱歌メドレー) 編曲：源田俊一郎
- ♪ 思い出の曲と共に団員が語るとき
森の教会、あの町この町、羊飼いの歌、アヴェ・ベルム・コルプス、
行こうふたたび、箱根八里、さらば青春、桃源郷、美しく碧きドナウ
指揮：瀬川 高代 ピアノ：水野みか

感謝の気持ちを込めて歌うことの喜びを

昭和46年夏に行われたキャンプに参加した仲間が集まり、視覚障
害者と健常者の歌声サークルとして発足。徐々に混声合唱団としての
形を整え「くさぶえの会」や「我ら人間コンサート」に出演。平成に
入り各種市民合唱祭に出演。平成9年愛知県合唱連名に加盟。点字の
楽譜や音取りテープの作成、練習会場の提供など多くの方の献身的な
ご協力により歌う喜びを与えて頂きました。感謝の気持ちを込めて歌
うことの楽しさをお伝えできればと思います。

お知らせ
あけぼの合唱団
35周年
記念コンサート
入場無料

と き 2月11日(月)建国記念の日
開場：午後1時 開演：午後1時30分

と ころ 名古屋港文化小劇場
(地下鉄名港線名古屋港行き「港区役所」下車
1番出口を南へ200m左側)

主 催 あけぼの合唱団

後 援 愛知県教育委員会、名古屋市教育局、
社会福祉法人ライイトハウス・名古屋盲人情
報文化センター

お問い合わせ先

☎052-881-2206(あけぼの合唱団・溝口)
E-mail potosu@sheep.dog.cx(あけぼの合唱団・橋本)
☎052-654-4521(名古屋盲人情報文化センター・服部)

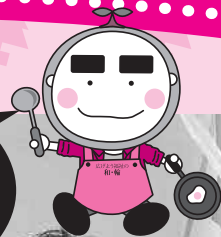


名古屋盲人情報文化センターに
カンパをお願いいたします。

社 協 の 風 景 1

2007.12.1★第10号★

初活動!!



男性料理のボランティア「男のエプロン」が、ボランティア活動に初参加!!



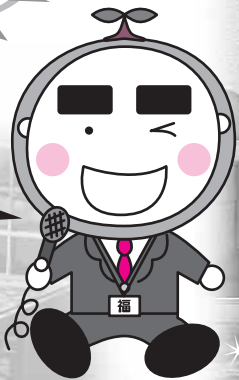
ボ ラ ン テ ィ ア の 声

・無我夢中! 気づいたら指にマメが... 男の勲章かな。

第20回

いなざわ 福祉まつり

最近冷えますねえ～。さて、第20回福祉まつりの報告を私、「福」がお送りします。



ともに築こう豊かなまち!
みんなでささえるやさしいまちに!

10月27日(土)・28日(日)の2日間、「ともに築こう豊かなまち～みんなでささえるやさしいまちに!～」をテーマに福祉まつりを稲沢市勤労福祉会館で開催しました。ご来場者の皆様をはじめ、ご協力いただきましたボランティアさんや各団体の皆様、本当にありがとうございました。

20周年記念事業!!

キマグレサーカスによる公演が行われました。会場は観客の歓声と拍手に包まれました。



★模擬店やチャリティーバザーなどの売上金は、歳末援護金として障害者世帯、生活保護世帯、ねたきり老人などに配布されます。ありがとうございました。



社協の風景 2

9月22日(土)・23日(日)の2日間、愛知県内6ブロックに分かれて、地域性あふれるプログラムや、新たなボランティア・市民活動のあり方を発信していくことを基本に「第16回全国ボランティアフェスティバル(VF)あいち・なごや」が開催されました。

第16回 全国ボランティアフェスティバル あいち・なごや 華々しく閉幕!



あいち
愛夢ちゃん



～～ではここで、稲沢市を会場に開催いたしました分科会について、稲沢市社協マスコットキャラクター「福ちゃん」からの報告です～～

分科会
テーマ

「伝えよう!! 地域の貴重な歴史と文化」(9月23日開催 参加者約50名)

国・県・市指定の文化財が約190点もあり、文化財の宝庫である稲沢市で、地域の「歴史」と「文化」を知り、それを伝承することの重要性を考える分科会を開催しました。



当日参加者に配られた土産物など

稲沢市で行われた分科会のポイント 1

なんといっても、参加者に対するおもてなしの心でした。



国府宮神社会場にて

稲沢市で行われた分科会のポイント 2

企画と運営は、地元ボランティア活動者を主に構成された全国VF稲沢市推進協議会が行いました。



全国VF稲沢市推進協議会
会長 佐久間 春生 氏

約1年もの間、幾度とない話し合いを重ね、「地域の歴史・文化に興味を抱ける企画」を練ってまいりました。参加者の皆様には、この分科会で「見たこと」「聞いたこと」を、自身の地域に持ち帰り、更なる地域活性化に繋げていただくことを期待しています。

稲沢市で行われた分科会のポイント 3

稲沢の良さを知ってもらうため、ボランティアによる観光ガイドなど、面白さ満点だったのだ。



国府宮神社をガイドするボランティアの松岡さん。

性海寺をガイドするボランティアの鵜野さん。



「むくろじ」の種を性海寺で見つけました。

障がい者 サポートセンター「い〜な」だより

こんなマークが貼ってある車をみかけませんか？



■身体障害者標識

肢体不自由であることを理由に免許に条件を付されている方が運転する車に表示するマークです。



■障害者のための国際シンボルマーク

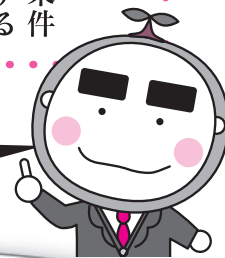
国際リハビリテーション協会によって障害者が容易に利用できる建物、施設であることを明確に示すシンボルマークとして決定されたものです。



■マタニティマーク

妊娠中、特に初期は赤ちゃんの成長はもちろん、母親の健康維持のために大切な時期です。しかし、外見からは妊娠しているかどうか判断しにくかったり、つらい症状があったりします。また、多くの母親は妊娠から子どもが3歳になるまでの期間、孤独を感じていると言われています。そこで、妊産婦への思いやりをマークにしたのがこのマークです。

このマークを見かけたら思いやりの心で無理な運転をしないようにしてください。



障がい者サポートセンター「い〜な」では、障害のあるかたやその家族が住みなれた地域で必要なときに必要なサービスを受けることができるようサービス事業所や市役所などと連絡をとり合い、その人らしい生活ができるよう、支援させていただきまます。お気軽にご相談ください。

福ちゃんのお話 ちよっと ためになる福祉のお話

障害者用駐車場ってなぜあるか知っていますか？

うーん、どうしてかな？

車いすから乗るにはドアを大きく開けないと入らないし、スロープやリフトで後ろから乗るタイプがあるから、幅を広くする必要があります。だから一般車は使わないように。それから、近くにバイクや自転車も止めないようにしてくださいね。

あ、そっか…。これからは気をつけます!!



お問い合わせ先 障がい者サポートセンター「い〜な」 ☎0587-23-2162

申し込みは、社会福祉協議会本所
0587-23-6713まで

2007.12.1★第10号★

車いす貸出事業

【ご利用できるかた】

身体に障害のあるかた、または疾病等で一時的に車いすが必要となつたかたに貸出しをしております。なお、介護保険申請の結果、要支援1・2、要介護1～5と認定されたかたについては、介護保険対象となるサービス（福祉用具貸与）が優先となりますので、介護支援専門員（ケアマネジャー）にご相談ください。

【貸出期間】

①1ヶ月を限度として貸出いたします。

②延長する場合は、1ヶ月ごとに電話で事務局へご連絡ください。

なお、最大延長期間は6ヶ月までといたします。

【使用料】無料



だから、安心！

車いすは、豊田合成(株) ボランティアグループ「車イスドクターズ」のご協力により修理・点検を行っております。

福祉自動車貸出事業

【ご利用できるかた】

稲沢市に在住する車いすなどが必要とするかたで、運転者を確保できるかた。

【貸出期間】

それぞれの車輛の貸出期間は、いずれも最高3日間までとします。

※車輛の貸出し及び返却は、平日の午前8時30分から午後5時15分までとなります。

【使用料】

走行距離に対し、1kmあたり20円を加算し、使用料を算出します。



HAPPY-1号(日産セレナ)



リフト式

HAPPY-2号(三菱タウンボックス)



HAPPY-3号(三菱タウンボックス) スロープ式



HAPPY-5号(トヨタノア) スロープ式



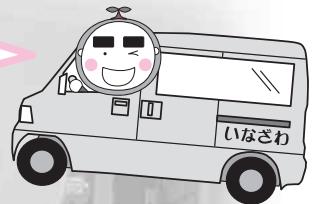
HAPPY-6号(トヨタノア)

申込先・貸出場所はこちら

HAPPY-1・2・3号→稲沢本所

HAPPY-5号→祖父江支所

HAPPY-6号→平和支所



利用者の声

夫の通院や施設利用の時に借りてます。車いすごと利用できるのととても便利です。2・3号は、軽自動車なので駐車しやすく操作も簡単にできるので助かってます。(Hさん)

会員募集中間報告

お寄せいただきましたました会費は地域福祉事業・ボランティアセンター事業、地区まちづくり推進協議会が実施する市民交流事業の活動助成として活用させていただきます。
 多くの方々にご協力いただきましたこと厚くお礼申し上げます。

会員加入状況 (H19.10.31現在)

地区名・種別	会員数	金額 (円)	
行政区納入分	稲 沢	4,157	2,121,500
	小 正	3,237	1,637,500
	下 津	1,493	761,500
	明 治	2,355	1,189,000
	千代田	1,972	995,000
	大里西	3,021	1,531,500
	大里東	2,227	1,128,000
	祖父江	5,593	2,845,000
	平 和	3,702	1,889,500
	小 計	27,757	14,098,500
法人会員	210	1,007,000	
職域会員	606	499,160	
施設会員	7	56,000	
合 計	28,580	15,660,660	

法人会員ご紹介 (順不同・敬称略)

平成19年8月1日～10月31日

- (有)アイトプロ
- (有)アイコウケアシステム
- (株)愛和産業
- 阿部桂毛織(黄)
- (株)石川農園
- (有)井川建設工業
- 稲沢金融懇話会
- 稲沢市再生資源協同組合
- (有)ウオトキサービス
- (株)鶴飼組
- 永昇建設(株)
- エーラク
- 王子板紙(株)祖父江工場
- 大阪屋
- 大島不動産
- 大野設備工業(株)平和支店
- (株)カマホームセンター稲沢店
- 上善
- (株)川合工務店
- きぬや
- (有)木村塗装兄弟商会
- (有)久保田設備
- クラシエホームプロダクツ(株)津島工場
- 後藤毛織(株)
- 小味印刷
- 三工機器(株)
- (株)システムメディア
- (有)島宇商店
- 下西商事(有)
- 昭和毛織(株)
- (株)シンワ
- (有)鈴建商店
- 鈴木毛織(有)
- 鈴木新聞店
- ソニーエムシーエス(株)稲沢テック
- 祖父江タイヤ
- タイヨー
- 第三化工(株)平和工場
- 高木煙火製造所
- (株)島毛織工場
- (有)中部管工
- 坪井歯科医院
- (株)トミタ自販
- 中島塗装
- (有)中村装飾
- (株)日誠堂
- 乃久知フーズ(株)
- (株)東松清
- (株)東浦眼科医院
- 尾西信用金庫 平和支店
- 瞳フラー(たけうち)
- 平和建設(株)
- (株)マックスメイリン
- (有)丸善佐藤商店
- 丸武住建(株)
- 萬代特殊合板(株)
- 三菱電機(株)稲沢製作所
- 三菱電機×カトロ×ソフトウェア(株)
- 三菱電機ビルテクノサービス(株)
- 山内商会
- (株)ユニモ
- よし寿司
- (株)義津屋平和店
- (有)菱甲園
- 六輪板金

お詫びと訂正

前回の社協だより第9号の法人会員紹介で会社名に誤りがございました。正しくは(株)トイカイ測機です。多大な迷惑をお掛けしましたことをお詫び申し上げます。ここに訂正させていただきます。

会員にご加入
いただき
ありがとうございます！
ございます！



まごころ
ありがとうございます

ございました。

平成19年8月27日～11月15日

左記のかたがたから善意のご寄付をいただきました。
市民の皆様にご報告させていただくとともに、厚くお礼申し上げます。
(順不同・敬称略)

●社会福祉基金

- 豊田 修……………5,000円
- 星川 榮器(株)……………50,000円
- 大里東小学校区子ども会……………3,000円
- 喫茶らくがき……………20,000円
- (株)フジマイン
- コーポレートッド……………150,000円
- 吉永ミュージックスクール……………31,995円
- 日本盆栽協会稲沢支部……………14,592円
- 平和盆栽研究会……………19,103円

「福祉映画会」

～生きる意味を考えて～ 親子でぜひご覧ください

上映映画「千の風になって」



亡くなった家族にあてて書いた手紙をもとに生まれた、三話の実話映画です。人々の心に深く沁みこみ、心の中で生き続ける大切な人への思いを描いた心温まる作品です。愛する人の「死」を受け入れたときに気づく「生きる意味」「人への思いやり」を静かにやさしく語りかけてくれます。

とき：2月2日(土)

午後2時～4時(午後1時30分開場)

会場：稲沢市勤労福祉会館 1階 多目的ホール

費用：無料

定員：200人

申込：12月7日(金)午前8時30分から社会福祉協

議会本所で受付け(電話可。定員になりしだい締め切ります。)

「〇〇ってなあ〜に?」

「◇◇教えて<m(_)_m>」

稲沢市社協マスコットキャラクターの

「福ちゃんと話そう」♪

「社協ってなあ〜に?」「ボランティアをしたいんだけど、どうすればいいの?」「社協が行う講座などを教えてほしい」「福ちゃんの趣味は?」「社協として、こういうことを行ってほしい」などのたくさんの質問・要望をお待ちしています。

メールアドレス「vol-info@inazawa-shakyo.or.jp」に件名「福ちゃん」、本文に質問・要望などをご入力の上ご送信ください。

※件名が「福ちゃん」と入力している質問文などは、全て福ちゃんの話し言葉で返信されます。

みんなと話すの
大好き!
ジャンジャン送って
くださいな♪



稲沢市社会福祉協議会

稲沢市西町三丁目10番24号
社会福祉会館内

☎ 0587-23-6713

FAX 0587-33-4666

祖父江支所

稲沢市祖父江町山崎鶴塚275番地1
保健センター祖父江支所内

☎ 0587-97-6212

FAX 0587-97-6272

平和支所

稲沢市平和町横池三番割19番地
平和らくらくプラザ内

☎ 0567-46-4538

FAX 0567-46-4545