

# い〜な

稲沢  
第8号 2007.6.15

はじまりました!  
「男性料理ボランティア  
養成講座」



撮影協力：稲沢写遊会写真ボランティア



野菜づくり体験

- 参加者募集..... 2~5
- ボランティア情報..... 6.7
- 事業計画・予算・会員募集..... 8.9
- 地域福祉活動計画・貸出事業..... 10
- 相談事業紹介..... 11
- あなたのご参加をお待ちしています!!..... 12

地域の大人が支援する子どもの野菜づくり体験「ボランティアチルドレン支援事業」

## マスコットキャラクター 愛称募集

社会福祉協議会(支所含む)に所定の応募用紙・応募箱があります。それ以外の方法での応募は、お電話でお問い合わせいただくか、ホームページをご覧ください。(7月13日(金)まで)

はじめまして。  
 ぼくは、社会福祉協議会のマスコットキャラクターです。  
 みんなが持っている「想い」とか「力」を引き出して、町を幸せにしていく地域プロデューサーっていう仕事をしています!!  
 今とても仕事は順調で、充実した日々を送っています。  
 だけど...一つ問題があって、僕には名前がないんです。このままでは、仕事に支障が出てしまいます、皆さん、僕の名前を考えてください!!  
 お願いします。

★キャラクター決定★



稲沢市社会福祉協議会だより「い〜な」

社会福祉法人 稲沢市社会福祉協議会  
 〒492-8218  
 稲沢市西町三丁目10番24号 稲沢市社会福祉会館内  
 TEL (0587) 23-6713 FAX (0587) 33-4666

E-mail : [fukushi@inazawa-shakyo.or.jp](mailto:fukushi@inazawa-shakyo.or.jp)  
 URL : <http://www.inazawa-shakyo.or.jp>

この稲沢市社会福祉協議会だより「い〜な」は社協会員会費により発行しています。



資源や環境に配慮して、再生紙100%エコインクを使用しています。

# 第16回全国ボランティアフェスティバル あいち・なごや 協賛事業

振り返れば、そこには温かい故郷：  
あの時の地域の絆をもう一度

## 定年退職後を考える講演・交流会

夢と希望に満ち溢れ、人情にあふれていた昭和時代。あの頃に戻って、多くの人と交流してみませんか。交流会の前には、群馬県にあるNPO法人「よろずや余之助」の事例発表などから「団塊世代の力」を皆さんに紹介していきます。

と き 7月21日(土) 午後2時～午後5時  
ところ 総合文化センター 2階 ホール  
内 容 講演会「定年退職後を豊かにするために」  
交流会(ここから昭和時代にタイムスリップします！)

「紙芝居屋さん、水あめ、駄菓子」  
「昭和30年代にタイムスリップ！」  
懐かしの昭和グッズ盛りだくさん！  
「手品」など

講 師 桑原 三郎氏(NPO法人 よろずや余之助会長)  
大野美智子氏(ボランティアグループ ささやき代表)  
永峰 正康氏(いきいき隊 まだわ会 会員)  
対 象 市内在住・在勤のこれから定年退職を迎える  
おおむね55歳以上のかた及び既に退職をされたかた

定 員 30人  
費 用 5000円(当日お支払いください)  
申 込 6月25日(月)午前8時30分から社会福祉協議会本所で  
受け付け(電話可。定員になりしだい締め切ります)



# 伊賀の里モクモク手づくりファーム&伊賀流忍者博物館&伊賀上野城 (ランチバイキング、ウイナー作り体験)

次回は11月17日(土)を  
予定しております。(行き先未定)  
今回ご参加いただけなかった  
かたを優先に受け付けます。

〈往復はがき記入例〉

〈返信・表〉 〒492-8218 稲沢市西町3-10-24  稲沢市社会福祉協議会行	〈返信・裏〉  白紙
〈返信・表〉 〒 申込者の住所	〈返信・裏〉 ①申込者氏名 子ども氏名・年齢(学年) ②郵便番号 ③住所 ④電話番号 ⑤希望の集合場所
申込者の氏名	

と き 7月15日(日)  
午前7時30分～午後7時 ※雨天決行  
ところ 伊賀の里モクモク手づくりファーム&  
伊賀流忍者博物館&伊賀上野城  
(ランチバイキング、ウイナー作り体験)

集合場所 稲沢市役所・祖父江支所・平和支所  
市内在住のひとり親家庭、養育者家庭の保護者と15才  
以下の子ども  
100人  
子ども一人 7000円(3才以下無料)  
おとな一人 10000円

6月29日(金)(必着)までに、往復はがきに必要事項を  
記入し、申し込みください。定員を超えた場合は抽選  
とし、抽選結果については返信はがきでご連絡します。  
\*応募は1家族1枚限り



どうぶつとふれあい! シェフになり! 忍者に変身!

## ひとり親家庭 日帰り旅行①

なかなか親子で出かけられないなあ...  
というお父さん、お母さん!  
お子さんと一緒にお出かけしませんか!



申し込みは、社会福祉協議会本所  
0587-23-6713まで

2007.6.15★第8号★



## 介護講座

### ゆっくりと、やさしく学ぶ介護講座

はじめて家庭で介護をすることになったかた、あるいは介護に不安をお持ちのかた、将来に備えて学びたいかたなどを対象に、介護について学びます。

**とき** 下表のとおり  
午前10時～午後3時  
**対象** 市内在住、在勤のかた  
各コース20人(先着順)  
**定員** 500名  
**申込み** 6月21日(木)、午前8時30分から社会福祉協議会本所で電話で受け付け(定員になりしだい締め切ります)

保健センター祖父江支所コース  
平和らくらくプラザコースの  
いずれかをお選びください。



会場 内容	保健センター 祖父江支所	平和らくらくプラザ
高齢者を理解する・認知症について	7月28日(土)	9月4日(火)
介護技術(移動・食事・清潔・排泄・着脱)	8月4日(土)	9月11日(火)
	8月11日(土)	9月18日(火)
介護保険の申請の仕方と利用できるサービス	8月18日(土)	9月25日(火)
介護施設の見学等	8月25日(土)	10月2日(火)

### 一緒にあそぼう!

**とき** 8月5日(日) 3歳から6歳までの未就学児対象  
8月9日(木) 小学生対象  
午前10時～午後3時  
**ところ** 社会福祉会館  
**対象** 市内在住で、3歳から小学生までの発達障害のあるお子さんとその兄弟  
**定員** 障害児10人とその兄弟  
一人500円  
**申込み** (昼食を持参されるかたはおやつ代200円のみ)  
社会福祉協議会本所で電話で受け付け中  
(定員になりしだい締め切ります)

### 障害児長期休暇支援事業

長い夏休みの一日、発達障害のあるお子さんみんなで、ワイワイ楽しく遊ばせませんか。

### 内容

★午後1時30分～午後3時30分  
みんなに知ってほしい!  
聞いてほしい!  
ひとり抱えこまないで!  
～統合失調症・うつ病との上手なつきあい方～  
**講師** 瀧 誠氏  
(愛知淑徳大学 准教授)  
★午後3時30分～午後4時15分  
**出前相談所**  
～個別に相談したいかたは、お気軽にご相談ください～  
・利用できる福祉サービスの紹介  
・精神障害者小規模保護作業所  
「いなほの家」の紹介

**とき** 8月4日(土)  
**ところ** 勤労福祉会館  
2階 第2・3研修室  
**対象** 市内在住のかた(本人・家族・支援者・関心のあるかたどなたでも)  
**定員** 50人  
**費用** 無料  
**申込み** 6月22日(金)、午前8時30分から社会福祉協議会本所で電話で受け付け(当日、空きがあれば会場でも受け付けます)

### 障害児者家族支援事業

～こここの病気を理解しよう～  
「統合失調症」や「うつ病」などよく耳にしますが、ホントのところどれくらい知っていますか? まずは正しい理解から!

# 夏休みボランティア体験学習

## ボランティア探検隊

ここからはじまるボランティア活動



まち探検を通して福祉やボランティアについて、みんなと一緒に学び、考え、身近な生活のなかで取り組むことができるボランティア活動を探しましょう。



講師 あやべ ちゅういち 綾部宙一さん  
筋肉が硬くなるアイザック症候群で車いす生活となる。現在は積極的にまちに出かけ、地域ボランティアとして活躍中。

### ★小学4～6年生向け★

#### テーマ

綾部さんと一緒にまち探検に出かけよう！

#### 内容

まち探検、福祉マップ作り、発表会など

#### とき

7月25日(水)・26日(木)・27日(金)の3日間

いずれも時間は

午前10時30分～午後4時

#### ところ

市民会館3階 研修室

持ち物 弁当・お茶・筆記用具

定員 15名



### ★中学生・高校生向け★

#### テーマ

地域トイレマップを作ろう！

#### 内容

公共施設等のトイレの現状を調査し、マップを作成。

#### とき

8月6日(月)・7日(火)の2日間

いずれも時間は

午前10時30分～午後4時

#### ところ

社会福祉会館1階 集会室

持ち物 弁当・お茶・筆記用具

定員 15名

デジタルカメラ持ってくるかたのみ

## 学生施設ボランティア体験学習

参加費無料

夏休み期間、稲沢市内にある各福祉施設(高齢者・障害者・児童)でおこなうボランティア活動体験(3日間)に参加してみませんか。参加されるかたは、体験に向けての事前学習として各分野別の「事前学習会」に必ずご参加ください。

#### とき

左記日程表のとおり

時間は午前9時～午後4時

ただし、児童館・児童センターの開始時間は午前10時からとなります。

#### 対象

市内に在住・在学の

中学生以上の学生

持ち物 室内用シューズ

弁当、お茶、筆記用具

#### 服装

学校指定のジャージ等を着用  
のうえ、各施設へお越しください。

夏休みボランティア体験学習  
申込みは「チラシ」！

申込み

参加したい講座や体験が決まったら社会福祉協議会本所

(0587-2316713)へ

電話してね。

定員になりしだい締め切りま

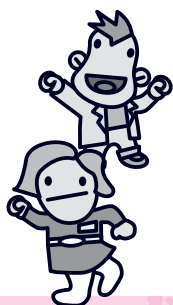
すので、お早めに！

受付期間

6月26日(火)～7月13日(金)

受付時間

午前8時30分～午後5時



2007.6.15★第8号★

## ★事前学習会日程★

※体験時に必要な心構えや技術等を学ぶ学習機会です。  
必ずご参加ください。



### 高齢者施設での体験希望者

No	日時	内容	場所	定員
1	7月31日(火) 10:00~11:30	施設体験にあたっての心構えや高齢者との接し方などを学びます。	社会福祉会館	各回 30人 程度
2	8月2日(木) 13:30~15:00		平和らくらくプラザ	

### 障害者施設での体験希望者

No	日時	内容	場所	定員
1	7月30日(月) 13:30~15:00	施設体験にあたっての心構えや障害者との接し方などを学びます。	社会福祉会館	各回 30人 程度
2	8月3日(金) 13:30~15:00		保健センター 祖父江支所	

### 児童施設での体験希望者

No	日時	内容	場所	定員
1	7月30日(月) 10:00~11:30	施設体験にあたっての心構えや児童・乳幼児との接し方などを学びます。	社会福祉会館	各回 30人 程度
2	8月1日(水) 13:30~15:00		市民会館	

みんなの参加  
待ってるよ!!



## ★日程表★

施設	施設名	住所	Aコース 8/8~8/10	Bコース 8/15~8/17	Cコース 8/22~8/24	Dコース 8/29~8/31
高齢者	1 大和の里	六角堂東町	⑤	⑤	⑤	⑤
	2 第二大和の里	井掘野口町	③	③	②	②
	3 憩の泉	駅前2丁目	⑳	⑳	⑳	⑳
	4 寿敬園	平和町観音堂	②	③	③	②
	5 祖父江グリーンハウス	祖父江町祖父江	—	⑤	—	—
	6 国府宮デイサービスセンター	高御堂1丁目	⑤	⑤	⑤	⑤
	7 デイサービスセンターびあひさま	大塚北9丁目	③	③	③	③
	8 ケアハウス信竜	大塚北9丁目	③	③	③	③
	9 尾西病院	祖父江町本甲	—	—	④	④
障害者	10 まつのき作業所	奥田神ノ木町	③	—	—	—
	11 そぶえ福祉園	祖父江町上牧西	②	—	②	②
	12 はなのき寮	祖父江町祖父江	④	④	④	④
	13 ルミナス	平和町観音堂	③	③	③	③
	14 いぼりの里	井掘野口町	⑤	⑤	⑤	⑤
児童	15 信竜保育園	大塚南4丁目	④	—	④	④
	16 西町さざんか児童館	西町3丁目	③	—	—	—
	17 小正すみれ児童センター	小池3丁目	—	—	③	—
	18 高御堂カトリア児童センター	高御堂10丁目	③	—	—	—
	19 大里オリーブ児童センター	奥田中切町	③	—	—	—
	20 明治スズラン児童センター	中野宮町	③	—	—	—
	21 下津クローバー児童センター	下津高戸町	—	—	③	—
	22 千代田ヒナギク児童センター	福島町	③	—	—	—
	23 大里東チュリップ児童センター	六角堂西町	—	—	—	③
	24 信竜こどもの森 児童館	大塚南4丁目	③	—	③	③
	25 祖父江あじさい児童館	祖父江町山崎	—	—	—	③
	26 平和さくら児童館	平和町横池	③	—	—	—

※○の中の数字は、各施設の受け入れ可能人数です。



申し込みは、社会福祉協議会ボランティアセンター

0587-23-6713まで

2007.6.15★第8号★

愛を知り夢を育むボランティア

# 愛知万博の感動再び…

平成19年9月22日(土)・23日(日)の2日間に行われ、ボランティアの全国的祭典「第16回全国ボランティアフェスティバルあいち・なごや」が開催されます。

県内では6つのブロックに分かれて、それぞれ交流会、分科会など楽しい催し物がいっぱい!!

全国各地からの参加者とともに、稲沢市にお住まいのかたの参加を心よりお待ちしております。

## 全体会場

9/22(土) 愛知県芸術劇場大ホール  
開会式・テーマトークなど  
オアシス21  
ふれあい広場

9/23(日) 名古屋国際会議場  
センチュリーホール  
ボランティアトーク・閉会式など  
オアシス21  
ふれあい広場  
県内ブロック会場  
ブロックふれあい広場  
分科会



## 稲沢市での開催イベント

※西尾張ブロックの主会場は「宮市です。

9/23(日) 「伝えよう!!」  
地域の貴重な歴史と文化  
「語り継ぎたい地域の魅力」  
「地元ボランティアの」

国・県・市指定の文化財が約190点あり、奈良・平安時代から鎌倉・室町時代にかけての保有状況が京都・奈良に次ぐ古都である稲沢市から、国府宮神社を主会場に「伝統行事を守る地域の力」などを事例発表などから紹介するとともに、性海寺などの素晴らしい文化財を地元ボランティアが皆さんにお伝えします。

受付場所・時間

- 尾張一宮駅 午前8時～
  - 国府宮神社内 午前8時30分～
- 会場 国府宮神社、性海寺  
申込み 社会福祉協議会  
ボランティアセンター



詳細は、社会福祉協議会までご連絡ください。申込み希望者には大会パンフレットを送付いたします。なお、パンフレットでは、稲沢市開催のイベントの受付場所が尾張一宮駅となっていますが、国府宮神社にも受付場所を設けます。また、下記のホームページからでも詳細をご覧ください。

第16回全国ボランティアフェスティバルあいち・なごや実行委員会事務局  
<http://www.vf-aichi-nagoya.jp/schedule/schedule.html>

第16回  
全国ボランティア  
フェスティバル  
あいち・なごや



ボランティア活動中の万一の事故に備えて、もう加入はお済みですか?

ボ  
ラ  
ン  
テ  
ィ  
ア

活  
動  
保  
険

## ボランティア活動保険とは

国内におけるボランティア活動中の偶然な事故により、

① ボランティア自身がケガをした場合の「傷害保険」

② ボランティア自身が他人にケガをさせたり、他人の物を壊したことにより、法律上の賠償責任を負った場合の「賠償事故」

の2つの補償をセットにした保険です。

## 加入手続き

社会福祉協議会本所・支所の窓口にて「ボランティア活動保険加入申込書」をご記入ください。

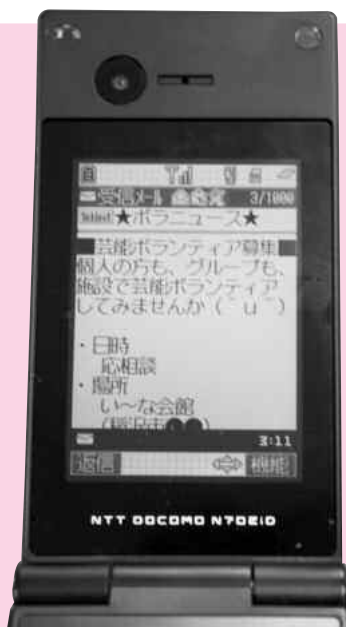
## 掛金(年間)

補障内容により250円～470円

## お問い合わせ先

社会福祉協議会ボランティアセンター

2007.6.15★第8号★



※パソコン、携帯電話いずれも登録可能ですが、本センター発信のメールは全て携帯電話用の文書で送信をさせていただきます。  
 ※メール送信にあたって、迷惑メール対策設定をされているかたは、ドメイン指定の解除または右記メールアドレスの登録をしてください。

メールアドレスに登録を希望される場合は、氏名、電話番号を入力の上、  
**volo-info@inazawa-shakyo.or.jp**  
 までご送信ください。

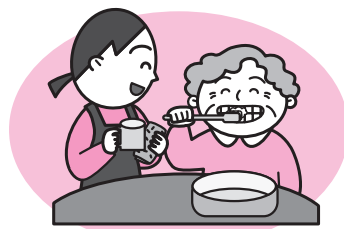
**ボランティア活動に関する  
 メール情報サービスを  
 開始します。**  
 様々なボランティア情報を  
 メールによりお送りする新企画!!

- ・イベントに関する情報
- ・ボランティア募集に関する情報
- ・災害ボランティア情報のほか、ボランティア活動に関するメール相談なども行います。

ハチマルニイマル

# 「8020おじいちゃん おばあちゃん」募集

「8020運動」とは、80歳で20本以上の自分の歯を残すことを目標にした運動です。  
 当協議会では、「一生自分の歯で食べよう」をスローガンに「8020運動」を推進しています。  
 「8020」に該当すると思われるかたは、ご応募ください。



**対 象** 市内在住の昭和3年3月31日以前に生まれたかたで、20本以上の残存歯があり、十分機能しているかた。ただし、これまでに該当されたかたは、対象から除きます。  
**応募方法** 市内歯科医院で健診を受け、「8020歯科健診票」により、歯科医院から推薦していただきます。  
**受付期間** 6月30日(土)まで  
**審 査** 稲沢市歯科医師会で「8020」該当者の審査をします。  
**表 彰** 稲沢市社会福祉大会(2月11日開催予定)において該当者を表彰します。  
**問合先** 社会福祉協議会本所

そぶえ福祉園

# 「出会い「ふれあい」生きがい」の場 陶芸クラブ講師。 参加者募集

稲沢市祖父江町の知的障害者通所授産施設です。

陶芸炉(ガス釜・電動ろくろなど施設に設置してある設備を一般のかたにも使っていたりできるように開放しクラブ活動を行っていきます。

クラブには子どもからお年寄りまで参加できますので、お気軽にお申込みください。

なお、陶芸を教えてくださいませんか募集しますので、お気軽にお問い合わせください。



**と き** 第2・4土曜日  
 ①午前10時～正午  
 ②午後1時～午後3時  
 ※①②いずれか選択  
**と ころ** そぶえ福祉園内  
**内 容** 生活の器づくりなど  
 (湯呑み・カップ・花瓶など)  
**対 象** 市内在住のかた  
**定 員** 各10人  
**費 用** 実費(土代・釉薬代・ガス代)  
 月2回 3,000円程度  
**問合先** そぶえ福祉園まで  
 電話で申し込み  
 ☎058719719171  
 (定員になりしだい締め切ります)

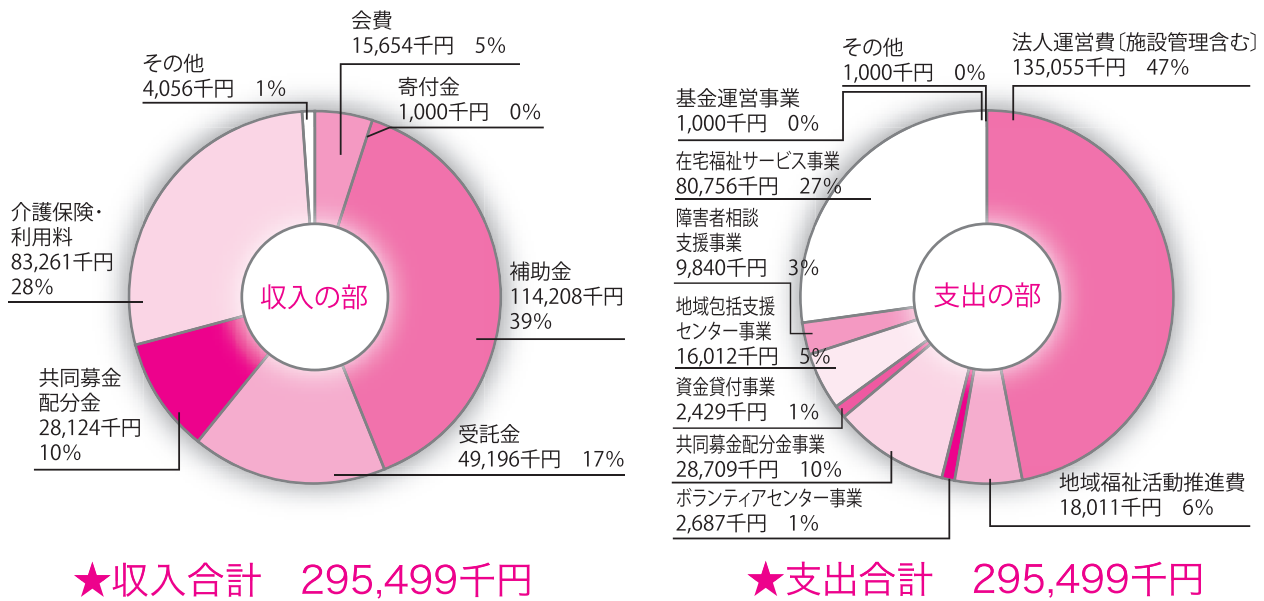
# いっしょに 創ろう！ 福祉のまち

## ★基本方針★

稲沢市社会福祉協議会は、地域福祉を推進する中核的な団体として、誰もが安心して暮らすことができる福祉のまちづくりを推進する使命を達成するために、次の理念に基づき、事業を展開してまいります。

- 1 住民参加・協働による福祉社会の実現
- 2 地域における利用者本位の福祉サービスの実現
- 3 地域に根ざした総合的な支援体制の実現
- 4 地域の福祉ニーズに基づく先駆的な取り組みへのたゆみない挑戦

## 平成19年度 一般会計予算 295,499,000円の内訳



●事業計画・予算の詳細については、社会福祉協議会本所・支所及びホームページにて閲覧できます。●

## 社会福祉協議会 事業概要

### 1★法人運営事業

- ・法人基盤の強化
- ・会員会費・共同募金の募集
- ・各種団体等助成・支援
- ・基金運営
- ・収益事業
- ・社会福祉会館管理・運営

### 2★地域福祉活動推進部門

- ・地区社協設置への取り組み
- ・福祉のまちづくり推進事業
- ・ボランティアセンター事業
- ・共同募金配分金事業

### 3★福祉サービス利用支援部門

- ① 老人福祉事業
- ② 障害福祉事業
- ③ 児童福祉事業
- ④ 福祉育成事業
- ⑤ 歳末たすけあい事業

### 4★在宅福祉サービス部門

- ・地域総合相談・生活支援事業
- ① 稲沢地域包括支援センター事業
- ② 障害者相談支援事業
- ③ 日常生活自立支援事業
- ・資金貸付事業
- ・福祉自動車・車いす貸出事業
- ・訪問介護事業
- ・居宅介護支援事業
- ・障害福祉サービス事業



**7**月から  
**会員募集が  
始まります。**  
皆様のご理解とご協力を  
よろしく願います。

# 社会福祉協議会の 会員加入にご協力を！

稲沢市社会福祉協議会では、住民ひとりひとりが福祉の担い手として参加するまちづくりを目指し、市民の皆様を対象に会員制度を設けています。「誰もが安心して暮らせる福祉のまちづくり」を進めるための財源を確保するため、会員加入にご協力いただきますようお願いいたします。



### 会費の主な使いみち

- 地域福祉事業の推進費として  
社会福祉協議会が実施する福祉講座、ボランティア活動の推進といった地域福祉活動推進事業や広報活動などに活用させていただきます。
- まちづくり推進事業費として  
市民センター地区まちづくり推進協議会が進める福祉まちづくり事業の助成金として配分されます。

★会員種別

一般会員	500円以上
賛助会員	1,000円以上
特別会員	10,000円以上
法人会員(会社・事業所)	2,000円以上
施設会員(社会福祉施設)	2,000円以上
職域会員	500円以上

★18年度の会費実績

会員種別	会員数	金額(円)
一般会員	27,631(世帯)	13,815,600
賛助会員	296	314,000
特別会員	5	50,000
法人会員	154	742,160
施設会員	16	32,000
職域会員	519	469,000
計	28,621	15,422,760

# まごころ

ありがとうございます  
ございました。

平成19年1月20日～4月25日

左記のかたがたから善意のご寄付をいただきました。  
市民の皆様にご報告させていただくとともに、厚くお礼申し上げます。  
(順不同・敬称略)

●社会福祉基金

- 稲沢市再生資源協同組合：247,611円
- ぎふしん愛の預金会
- 会長 音瀬晴夫：100,000円
- JA愛知西女性部：100,000円
- 稲沢第4テレビ
- 共同受信施設組合：7,000円
- 稲沢モラロジー事務所：20,000円
- 昭和7年稲沢小卒業生
- 同窓会有志の会：14,732円
- キララ：18,419円
- 匿名(3件)：19,200円

●一般寄付

- 川松三義(体重計・ヤカン・ヒーター・人形)
- アピタ稲沢店拾得物(日用雑貨・文具・衣類他) 306点
- 六輪小学校四年生(ブルトップ) 9kg
- 岩本製菓(たまごぼうろ) 24箱
- 匿名(肌着類) 11点
- 匿名(介護用品) 8点

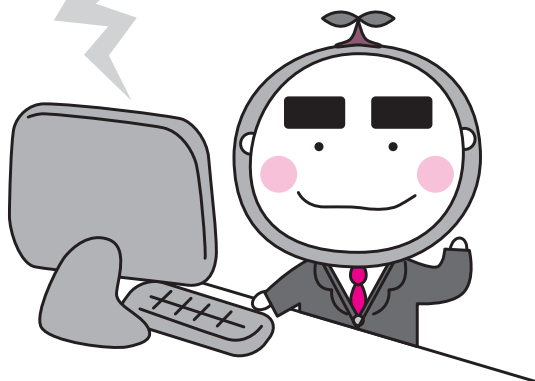


# 稲沢市地域福祉活動計画を 平成19年度～平成23年度 策定しました

稲沢市社会福祉協議会では、地域福祉を進めていくために多くの方々と共に地域福祉活動計画を平成19年3月に策定しました。

この計画は、稲沢市が策定した「稲沢市地域福祉計画」および関連計画との整合性を図りながら、福祉に携わるボランティア、地域組織、福祉事業者、市民のかたがた及び市行政等と協働して「誰もが安心して安全に暮らすこと」ができる福祉のまちづくりを目指し、基本理念である「いっしょに創ろう福祉のまち」を地域ぐるみで進めようとする福祉活動計画です。

計画の詳細については  
ホームページ  
<http://www.inazawa-shakyo.or.jp/>  
をご覧ください。



お気軽に  
ご利用ください！

## 車いす貸出事業

【ご利用できるかた】

市内在住の身体に障害のあるかた、または疾病等で一時的に車いすが必要となったかたに貸し出しをしております。なお、介護保険申請の結果、要支援1・2、要介護1～5と認定されたかたについては、ご利用いただけません。ただし、緊急的、一時的なご事情につきましては、この限りではありませんので、ご相談ください。

【貸出期間】

- ① 1ヶ月を限度として貸出して  
います。
- ② 延長する場合は、1ヶ月ごとに  
電話で事務局へご連絡ください。  
なお、最大延長期間は6ヶ月ま  
でいたします。

【使用料】無料

お申込み・お問い合わせは、  
社会福祉協議会本所または支所まで。

## 福祉自動車 貸出事業

車いすなどを必要とするかたが、お出かけなどの場合にご利用できます。

【ご利用できるかた】

市内在住の車いすなどを必要とするかた  
で、運転者を確保できるかた。

【貸出期間】

それぞれの車輛の貸出期間は、いずれも  
最高3日間までとします。

※車輛の貸出し及び返却は、平日の午前8  
時30分から午後5時15分までとなります。

【使用料】

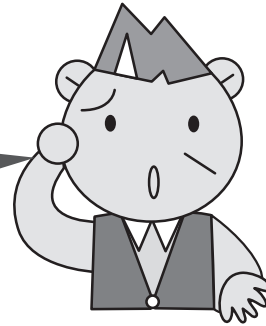
走行距離に対し、1kmあたり20円を加算  
し、使用料を算出します。

HAPPY-3号(三菱タウンBOX)



日常生活自立支援事業のことを教えてください。

最近、物忘れがひどくて大事なものをなくしてしま  
います。ヘルパーさんを利用してみたいが手続きも  
難しくわからないのです。  
どんな人が利用できて、  
どんなお手伝いをしてくれるのですか？



はい！  
お答えします！

★対象となるかたは、日常生活に不安を抱えて  
いる知的障害者、精神障害者、認知症高齢者です。

★お手伝いできることは、

①福祉サービスの利用援助

(福祉サービスの利用や、やめる手続き、利用料の支払い手続きなど)

②日常的金銭管理サービス

(年金や福祉手当の受領に必要な手続き、医療費や公共料金等を支払  
う手続き、これらにともなう預金の払戻しや解約手続き)

③書類等の預かりサービス

(年金証書、通帳、印鑑など大切な書類の保管)

※①を基本に利用者の状況により②③のお手伝いをします。

★利用料は、

・福祉サービスの利用援助 ・日常的金銭管理サービス	1回1,200円
・書類等の預かりサービス	年間3,000円 (月額250円)

詳しくは  
社会福祉協議会まで  
お問い合わせ下さい。

日常生活自立支援事業をご利用ください。  
地域福祉権利擁護事業の名称が変わりました。

相談窓口紹介

障がい者サポートセンター「い〜な」

障がいのあるかたやその家族が住みなれた地域で必要なときに必  
要なサービスを受けることができるよう、サービス事業所や市役所な  
どと連絡をとり合い、その人らしい生活ができるよう、支援させていた  
できます。

一人で悩まず、  
気軽にご相談ください。



障がい者サポートセンター い〜な

TEL 0587-23-2162

(社会福祉会館内)

FAX 0587-33-4666



あなたのご参加をお待ちしています!!

「おかえりなさい」あの温かい昭和時代へ  
定年退職後を考える講演・交流会 **2ページ**



人情にあふれていた昭和時代。あの頃に一度戻ってみませんか?楽しい講演会と昭和の懐かしさいっぱい交流会を団塊世代の皆さんにお送りします。

自然の中で遊ぼうよ!!  
ひとり親家庭日帰り旅行 **2ページ**



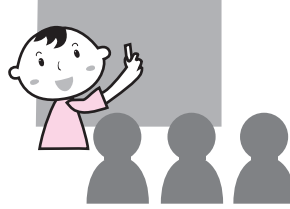
みんなでウイナーを作ったり忍者屋敷を体験しませんか。お楽しみも用意してお待ちしています。

ゆっくりと、やさしく学ぶ介護講座  
介護講座 **3ページ**



はじめて家庭で介護をすることになったかた、あるいは介護に不安をお持ちのかた将来に備えて学びたいかたなどを対象に、介護について学びます。

みなさんの生活を応援します  
障害児者家族支援事業 **3ページ**



「統合失調症」「うつ病」との上手なつき合い方についての講演と出前相談所を開設します。お気軽にお越しください。

一緒にあそぼう!  
障害児長期休暇支援事業 **3ページ**



長い夏休みの一日、発達障害のあるお子さんみんなで、ワイワイ楽しく遊びませんか。

新しい出会い・発見を見つけよう!  
夏休みボランティア体験学習 **4.5ページ**



こんどの夏休み、友達と一緒に地域や福祉施設に出かけて、ボランティア体験をしてみませんか。きっと、これまでにない出会いや発見がありますよ。

「出会い」「ふれあい」「生きがい」の場  
陶芸クラブ講師・参加者募集 **7ページ**



子供からお年寄りまで陶芸をやってみたいかた。ご指導いただけるかたを募集しています。

80歳で元気な歯!  
8020運動参加者募集 **7ページ**



80歳で20本以上歯があるかたは、ぜひご応募ください。審査の結果、対象となられたかたは、稲沢社会福祉大会において表彰します。

稲沢市社会福祉協議会

稲沢市西町三丁目10番24号  
社会福祉会館内

☎ 0587-23-6713

FAX 0587-33-4666

祖父江支所

稲沢市祖父江町山崎鶴塚275番地1  
保健センター祖父江支所内

☎ 0587-97-6212

FAX 0587-97-6272

平和支所

稲沢市平和町横池三番割19番地  
平和らくらくプラザ内

☎ 0567-46-4538

FAX 0567-46-4545