

# い〜な

稲沢  
VOL.7 | 2007.3.1

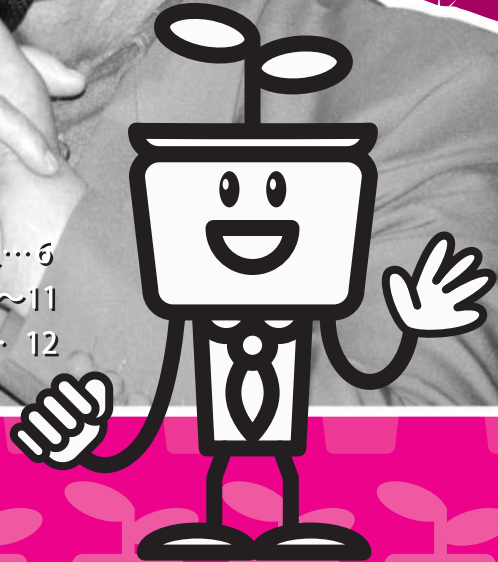


**熱唱!**  
**愛・めぐり逢い**  
田中ひろし氏 (演歌歌手)



社会福祉大会 報告 ..... 2~4  
親子福祉教室・音楽療法 ..... 5

作品コンクール・相談機関紹介・求人... 6  
共同募金・寄付報告 ..... 7~11  
福祉映画会・パブリックコメント募集 ... 12



稲沢市社会福祉協議会だより「い〜な」

この稲沢市社会福祉協議会だより「い〜な」は  
社協会員会費により発行しています。



最高品質の大豆インクを使用して、  
再生紙100%エコインクを使用しています。



社会福祉法人 稲沢市社会福祉協議会  
〒492-8218  
稲沢市西町三丁目10番24号 稲沢市社会福祉会館内  
TEL (0587) 23-6713 FAX (0587) 33-4666

# 稲沢市社会福祉大会を 開催しました。



去る2月3日(土)に

市民会館 中ホールにおいて、市内の福祉関係者を一堂に会し、多年にわたり社会福祉の発展に功勞されたかた及び団体を顕彰するとともに、新たな決意をもって地域福祉の実現に努めることを目的に「平成18年度稲沢市社会福祉大会」を開催しました。報告会、講演会、式典の3部構成で、約500名の福祉関係者の参加のもと盛大に開催しました。



## 大会内容

### 第1部 「地域福祉活動計画」(案)の概要報告

報告会として今年度、社会福祉協議会が策定しております「地域福祉活動計画」(案)の概要報告を策定委員会の佐藤和夫委員長、清水将一副委員長のお二人から報告をしていただきました。報告のなかで、「福祉のまちづくり(地域福祉活動計画)は、社協だけの取り組みだけで成果があがるものではない。市民の皆さん、一人ひとりが地域の福祉に関心を持ち、自分たちの課題として向き合い、一緒に知恵を出し、汗をかくことが最も大切なのです。」と結ばれました。

### 第2部 講演会

「信念をもって生きてほしい」  
田中ひろし氏(演歌歌手)を講師としてお招きし、「なせば成る!夢がかなった人生記」と題し、これまでの苦勞人生からの貴重な体験談などをお話しいただきました。  
生まれつき原因不明の障害で両足は付け根からなく、手は手首から割れるようにして、左右とも二本の指しかない。小さい頃から数え切

れないほどの困難を乗り越えてきた人だからこそ、一つひとつの言葉には生き抜くための力があり、その言葉に会場の多くのかたは、元氣と勇氣を与えてもらいました。

講演のあと、デビュー曲「愛・めぐり逢い」を含む2曲を熱唱され、その歌声に会場からは多くの温かい拍手が送られました。



### 第3部 式典

その後の式典においては、後記のとおり社会福祉協議会表彰状93名4団体、社会福祉協議会感謝状46名11団体、共同募金委員長感謝状5名119団体、中央共同募金会長感謝状(伝達)2名1団体、県共同募金会長感謝状(伝達)2名11団体のかたがたに稲沢市社会福祉協議会長及び稲沢市共同募金委員長より顕彰を行いました。

稲沢市社会福祉協議会  
会長表彰状受賞者

(順不同敬称略)



地域福祉の向上に  
尽力されたかた

鈴木 克巳  
櫻井 宣雄

老人福祉の向上に  
尽力されたかた

田中 守  
三輪 かね子  
藤崎 吉三郎

障害者福祉の向上に  
尽力されたかた

山田 保子

児童福祉の向上に  
尽力された団体

領内小学校区子ども会

社会福祉施設従事功労者

森 豊  
平野 孝明  
伊藤 善尉  
森 正枝  
佐藤 和弘  
鬼頭 恵子  
塚本 由美子  
柴田 登

善行児童生徒

西村 紗季(稲沢東小学校)  
鎌田 貴都(稲沢東小学校)  
森 菜摘(稲沢西小学校)  
天野 あゆみ(清水小学校)  
野村 真奈(片原一色小学校)  
里中 梨那(国分小学校)

富田 鈴代(千代田小学校)  
櫻井 悠也(坂田小学校)  
竹田 純也(大里西小学校)  
石黒 真梨(大里西小学校)  
小塚 友莉亜(大里東小学校)  
阿南 里奈(大里東小学校)  
櫻井 堅太(下津小学校)  
亀井 祐里(大塚小学校)  
太田 百香(稲沢北小学校)  
大津 一真(高御堂小学校)  
尾寄 志帆(小正小学校)  
塚本 礼(祖父江小学校)  
小川 奈津美(山崎小学校)  
田中 里奈(領内小学校)  
鶴飼 麻巳子(領内小学校)  
内藤 匡俊(丸甲小学校)  
山内 優華(牧川小学校)  
廣田 侑奈(長岡小学校)  
下岡 みはる(法立小学校)  
木村 朱里(六輪小学校)  
鈴木 優花(三宅小学校)  
小崎 真(稲沢中学校)  
若杉 綾(稲沢中学校)  
伊藤 佑次朗(明治中学校)  
三輪 貴(千代田中学校)  
栗山 新平(大里中学校)  
日下部 加奈(大里中学校)  
田中 寛之(治郎丸中学校)  
堤 建拓(稲沢西中学校)  
加藤 陸(稲沢西中学校)  
遠藤 圭太(大里東中学校)  
伊藤 和愛(祖父江中学校)  
伊藤 有紀(平和中学校)  
須井 俊彦(平和中学校)  
中川 智仁(平和高校)  
池本 修(平和高校)  
石神 佑亮(稲沢東高校)  
菊池 美穂(稲沢東高校)  
山内 聡未(愛知啓成高校)

多額の金品を  
寄付された団体

(株)大矢相互不動産  
アビタ稲沢店

多年にわたり福祉協力校  
として活動された学校

三宅小学校

8020表彰

塩田 富子  
石黒 すい子  
石黒 明  
八木 周一  
石黒 千年  
石原 きみ  
小澤 千枝子  
大崎 智慧子  
長崎 初五郎  
林 千代  
岩田 まさ子  
植田 はつ子  
香川 光子  
大澤 甲子男  
佐藤 俊久  
館 茂樹  
富田 正子  
加藤 元春  
新保 トヨ子  
森 真寿美  
伊藤 善美  
野村 久弥  
池山 喜美代  
水野 東一  
小久保 ユキ工  
牛田 鏡子  
山本 ふさ子  
伊藤 やゑ子  
関根 昌子  
箕浦 春秋  
一色 清  
加藤 定信

木村 多か  
太田 兼利

稲沢市社会福祉協議会  
会長感謝状受賞者

(順不同敬称略)

地域福祉の向上に  
尽力されたかた

斎藤 京子  
堀尾 嘉子  
佐々木 正語  
水野 京子  
吉田 直美  
石黒 尚美  
杉村 富美代  
山田 房江

老人福祉の向上に  
尽力されたかた

鈴木 勲  
上田 ふみ子  
友松 敦子  
石橋 博文

障害者福祉の向上に  
尽力されたかた

犬飼 金作  
渡辺 哲子

児童福祉の向上に  
尽力されたかた・団体

平松 紀子  
水野 差喜子  
大里オーリーブ母親クラブ

社会福祉施設従事功労者

日比野 雅子  
佐藤 章  
竹中 麻香  
加藤 喜久美

手塚 雅美  
渋谷 智美  
佐野 哲也  
永崎 静  
水谷 弥生  
荒木 典子

長い間献身的に  
介護されたかた

伊東 香津子  
小出 節子  
水谷 澄子  
加々見 知可子

多年にわたりボランティア  
活動された団体

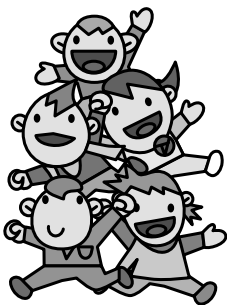
稲沢手話サークルつくしの会

その他地域福祉の向上に  
尽力されたかた・団体

戸田 成一  
高橋 夕起子  
平和高等学校

社会福祉協議会理事・  
監事・評議員

山田 兼通  
金森 信之  
家田 鐵彦  
生井 義男  
佐藤 寛子  
渡邊 訓保





**多額の金品を寄付された  
かた・団体**

- 佐藤 敏勝
- 渡邊 訓保
- 伊東 眞
- 小木曾 昌文
- 田中 亨
- 日比野 敏夫
- 佐藤 文彦
- ぎふしん愛の預金会
- ユニー(株)中京本部
- 星川楽器(株)
- (株)フジインコーポレーテッド
- 岩本製菓(株)
- 金光教稲沢教会
- 21世紀会
- 愛知県労働者福祉協議会尾張西支部

**稲沢市共同募金委員  
会長感謝状受賞者**

(順不同敬称略)

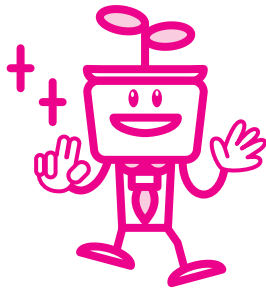
**平成18年度に多額の金員  
を寄付されたかた・団体**

- 加藤 照彦
- 山田 勝
- 浅井 信義
- 村尾 彌
- 大橋 さがを
- 梅村屋
- 社会福祉法人薫風会
- 正和工業(株)
- 稲沢金融懇話会
- (資)大功電気商会
- (株)サカイナゴヤ
- 鈴木クリニク
- 東雲堂
- (有)橋本植木
- (株)大島建設工業
- 理容 石黒賢三
- カネウチホームフロタックス(株) 津島工場
- とくだ皮フ科

- (株)モリオカ
- 豊田合成労働組合
- 稲沢市リサイクル自転車協力店会
- みどりの会
- 稲沢市子ども会連絡協議会
- 稲沢市老人陶芸クラブ連合会
- 東朋テクノロジ(株)
- 豊田合成(株)
- 山正建設(株)
- 木村建設(株)
- ソニーエムシーエス(株)稲沢テック
- 三輪産婦人科
- 大里西地区体育振興会
- ダイハツ稲沢
- 浄泉寺
- サカイナゴヤ労働組合
- 青宮寺
- 稲沢東小学校児童会
- 稲沢西小学校児童会
- 清水小学校児童会
- 片原一色小学校児童会
- 国分小学校児童会
- 千代田小学校児童会
- 坂田小学校児童会
- 大里西小学校児童会
- 下津小学校児童会
- 大塚小学校児童会
- 稲沢北小学校児童会
- 高御堂小学校児童会
- 小正小学校児童会
- 祖父江小学校児童会
- 山崎小学校児童会
- 領内小学校児童会
- 丸甲小学校児童会
- 牧川小学校児童会
- 長岡小学校児童会
- 法立小学校児童会
- 六輪小学校児童会
- 三宅小学校児童会
- 稲沢中学校生徒会
- 明治中学校生徒会
- 大里中学校生徒会
- 治郎丸中学校生徒会

**多年にわたり多額の  
金員を寄付された団体の  
金員を寄付された団体**

- 稲沢西中学校生徒会
- 大里東中学校生徒会
- 祖父江中学校生徒会
- 平和中学校生徒会
- 祖父江・杏和高等学校
- 小味印刷
- 田島種苗(株)
- (株)サンキョークリエイト
- (株)フジインコーポレーテッド
- 氏永農園(株)
- (株)水野種苗園
- (有)門前屋
- 東宏工業(株)
- 稲菱テクニカ(株)
- (株)池戸製作所
- 押し花サロンメルヘン
- 澄川建設(株)
- 近藤鍍金工業(株)
- (株)日正祖父江事業所
- (有)エヌシステム
- 富田毛織(株)
- (株)石田モーター
- 富田毛織(有)
- (有)時田農園
- (有)神谷テクノス
- 光石油(株)
- (有)重行ナーセリー
- (有)工藤工務店
- (有)松月堂
- 山一興業(資)
- (株)鵜飼組
- アイコアルファ(株)
- (株)小林忠産業
- (資)二葉製作所
- (有)大津屋
- (株)ツサカ
- (株)コメットカトウ
- 美吉建設(株)



- (株)秀興組
- 橋本殖産(株)
- (株)水谷建設
- (有)三宅興産
- 東レ・テキスタイル(株)
- 野口(株)
- (株)鈴京
- 春日ゴム工業(株)
- (株)ホンダカーブ稲沢
- (有)きたやま
- 後藤毛織(株)
- 昭和毛織(株)
- タイガーハウス工業(株)
- 平和燃系(株)
- 平和プラスチック(株)
- (株)乃久知フーズ
- 丸栄電子(株)
- (株)材幸
- (株)コジマ電気
- (医)回精会 北津島病院
- 宅見木材(株)
- (有)田島建設
- (有)イシグロ塗装

**伝達**

**中央共同募金会長  
感謝状受賞者**

(順不同敬称略)

**平成18年度に多額の金員  
を寄付されたかた・団体**

- 所 義勝
- 橋本 嗣治
- 稲沢市職員互助会

**愛知県共同募金会長  
感謝状受賞者**

(順不同敬称略)

**平成18年度に多額の金員  
を寄付されたかた・団体**

- 田川 清晴
- 石田 實
- 稲沢明るい社会づくりの会
- 大正琴稲沢会
- (株)小菱屋
- 稲沢市再生資源協同組合
- 稲沢市民生委員児童委員協議会
- ブーケ綿の花
- 稲沢市シルバー人材センター
- 愛知県美容業生活衛生同業組合稲沢支部
- 稲沢市連合婦人会
- 大里東小学校児童会
- 稲沢市赤十字奉仕団

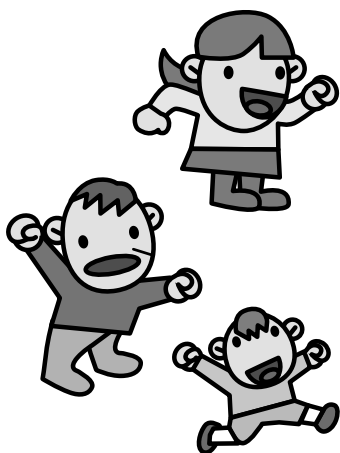


# 『春休み親子で学ぶ福祉教室』

お父さん、お母さん、子どもさんと一緒に福祉体験を通して「福祉」について学んでみませんか。

- とき 3月24日(土)午前10時30分～午後4時
- 会場 勤労福祉会館 第2・3研修室
- 対象 市内在住の小学生とその保護者
- テーマ 「ほんとうのバリアフリーってなんですか?」
- 内容 午前 車いす生活者のかたのお話など  
午後 みんなでまち探検に出かけよう!
- 定員 親子10組
- 費用 無料
- 持ち物 筆記用具 弁当
- 申込 3月16日(金)までに  
電話(0587-23-6713)で  
お申し込みください。

※定員になりしだい締め切ります。



## 日時

平成19年4月21日、5月19日、6月16日、7月21日、8月18日、9月15日、10月20日、11月17日、12月15日、平成20年1月19日、2月16日、3月15日の12回(すべて土曜日)

## タイムスケジュール

- ①10:00～10:30 ②10:40～11:10 ③11:20～11:50
- ④12:50～13:20 ⑤13:30～14:00 ⑥14:10～14:40
- ⑦14:50～15:20 ⑧15:30～16:00

※各参加者の参加時間コースについては、参加者決定後に調整をおこないます。

## 会場

社会福祉会館

## 講師

三浦 記代 氏 (音楽療法士)

## 対象

市内在住の障害のある3歳から小学生までの子どもとその親  
(以前に参加されたかたを除く)※年間(全12回)を通して出席できるかた

## 定員

親子8組

## 費用

無料

## 申込

往復はがきに、必要事項を記入(下図参照)のうえ、3月16日(金)(必着)までに社会福祉協議会本所へお申し込みください。(定員を超えた場合は抽選とし、抽選結果については返信はがきでご連絡します。)

※応募は1家族はがき1枚までとします。



音楽療法支援をおこないます。

# 音楽療法支援事業参加者募集

子どもを生き生きさせる音楽のチカラ

障害児を対象に、知的・身体的発達、成長の援助を図る目的で

### 〈往復はがき記入例〉

<p>&lt;往復・表&gt;</p> <p>〒492-8218 稲沢市西町 3-10-24 社会福祉会館内</p> <p>稲沢市社会福祉協議会 音楽療法支援事業申込み係</p>	<p>&lt;返信・裏&gt;</p> <p>(注)何も記入しないでください</p>
<p>&lt;返信・表&gt;</p> <p>〒 申込者の住所 申込者の氏名</p>	<p>&lt;返信・裏&gt;</p> <p>1. 名前・ふりがな・性別 お子さまの年齢 (子) (男・女) オ (親) (男・女)</p> <p>2. 郵便番号 3. 住所 4. 電話番号</p>

書道の部

(敬称略)

愛知県知事賞	大里中学校3年	伊藤 美咲
中日新聞社会事業団賞	大里中学校1年	石黒 愛
愛知県共同募金会佳作	坂田小学校3年	水谷 勇太
	山崎小学校5年	酒井 貴士
	大里東中学校1年	吉田 咲絵
	稲沢中学校3年	小澤 由佳
	大里東中学校3年	岩間友紀子

ポスターの部

(敬称略)

愛知県共同募金会秀逸	平和中学校2年	松川 彩音
愛知県共同募金会佳作	稲沢北小学校1年	安藤 瑚浪
	稲沢東小学校3年	北代 真也
	千代田小学校5年	河村 佳宏
	国分小学校6年	春日井勇太
	稲沢西中学校1年	伊藤美の里
	千代田中学校3年	榎田真理子



総応募数 書道 2,605点  
ポスター 1,527点

たくさんすばらしい作品を  
ご応募いただきありがとうございました。  
入賞者は次のとおりです。

赤い羽根協賛  
児童生徒  
作品コンクール

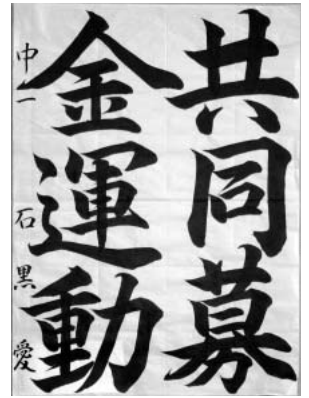
入賞おめでとうございます



大里中学校3年 伊藤 美咲



平和中学校2年 松川 彩音



大里中学校1年 石黒 愛

相談窓口紹介

困ったときは一人で悩まず、  
お気軽にご相談ください

障がい者サポートセンター

い～な



障害者自立支援法施行にともない平成18年10月より社会福祉協議会内に相談支援事業「障がい者サポートセンターい～な」を市から委託を受け開設しました。  
「障がい者サポートセンターい～な」では、障害のあるかたやその家族が住みなれた地域で必要なときに必要なサービスを受けることができるよう、様々な関係機関と連携をとり適切なプランを一緒に考え、支援させていただきます。

非常勤職員募集

明るい職場で私たちと一緒に働きませんか

「ホームヘルパー募集」

募集人員 若干名

応募資格 若手名

昭和26年4月1日以降に生まれたかたで心身とも健康で、ホームヘルパー養成研修2級修了者、介護福祉士の資格のあるかた

業務内容

障害のあるかたや介護保険のサービスを利用しているかたのお宅へ訪問し、生活援助や身体介護を行い、利用者の在宅生活を支援します。

給与

非常勤職員等の雇用等に関する就業規則による。

応募に関する共通事項

(提出書類) 履歴書、資格証明書、健康診断書  
(選考方法) 面接



申込み・問い合わせ先

(福) 稲沢市社会福祉協議会

祖父江支所 TEL 0587-97-6212

平和支所 TEL0567-46-4538

障がい者サポートセンター い～な

TEL 0587-23-2162

(社会福祉会館内)

FAX 0587-33-4666



# 赤い羽根共同募金

昨年10月から12月にわたり実施しました赤い羽根共同募金（一般募金・歳末たすけあい募金）にたくさんの方々から募金の協力をいただきありがとうございます。

一般募金（市内の各家庭からの戸別募金、法人等募金、職域募金、街頭募金等）は、平成19年度に高齢者福祉、障害者福祉、児童福祉及びボランティア活動の育成などの福祉事業費として役立てさせていただきます。

歳末たすけあい募金は、昨年末に歳末援護事業として、市内の寝たきり老人、障害児者世帯、生活保護世帯などに援護金品として配付しました。

募金活動にご協力いただきました区長さん、民生委員さん、法人、学校及びボランティア等の皆様方に厚くお礼申し上げます。ありがとうございます。

平成18年度 共同募金実績表

項目	募金額(円)	
一般募金	戸別募金	14,246,175
	法人募金	4,851,814
	街頭募金	321,427
	学校募金	21,721
	職域募金	63,564
	窓口募金等	1,244,623
小計	20,749,324	
歳末たすけあい募金	街頭募金	165,886
	学校募金	875,529
	職域募金	827,530
	興行募金	1,341,406
	窓口募金等	314,860
小計	3,525,211	
合計	24,274,535	

## 法人募金 (順不同敬称略)

- 300,000円 (株)小菱屋
- 200,000円 所 義勝
- 80,000円 稲沢市再生資源協同組合
- 50,000円 稲沢金融懇話会
- 30,000円以上 東朋テクノロジール株
- 梅村屋 (資)大功電気商会
- とくだ皮フ科 (株)大島建設工業
- (有)橋本植木
- ソニーイーエムシーエス株
- 稲沢テック
- 豊田合成(株)
- 豊田合成労働組合
- カネボウホームプロダクツ(株)
- 津島工場
- 20,000円 理容 石里賢三
- 三輪産婦人科
- 正和工業(株)
- 鈴木クリニック
- 東雲堂
- (株)サカイナゴヤ
- (株)モリオカ
- 木村建設(株)
- 山正建設(株)
- 10,000円 愛松建設(株)
- 小沢のほねつき (有)湯浅硝子店
- 小味印刷
- 藤市酒造
- 田島種苗(株)
- 内藤食品
- 旭産業(株)稲沢工場
- 尾西信用金庫稲沢支店
- (株)かとう
- 司板金社
- (有)大丸貸衣装店
- (医)芙蓉会田中医院
- 愛知真和学園
- 橋本屋葬具店
- 宮崎外科

- むとう耳鼻咽喉科
- 東新住建(株)
- 稲沢建設協同組合
- 堀尾食品
- ミツイ開発(株)
- 喫茶ナポリ
- (株)サンボード
- 智元寺
- (株)中央コーポレーション稲沢事業所
- いその(株)
- (株)ことぶき屋
- (株)戸田建築設計
- 加賀電気商会
- 丸徳産業(株)
- (株)サンキョークリエイト
- 愛語の会
- (株)小崎製作所
- 日本軽金属(株)名古屋工場
- (有)野村商店
- 寿原(株)
- AIRC(株)
- (株)コロムビア
- 吉田内科循環器科
- 三井ハム製造(株)
- 服部整形外科
- 林ファミリー歯科
- 大津テニスコート
- 稲沢自動車学校
- こうのみやクリニック
- (株)フジミニコーポレーターDDのむら
- タカラ食品(株)
- 愛知農園 植木苗木(株)
- 氏永農園(株)
- 帝愛種苗(株)
- (株)山田設計
- (株)水野種苗園
- (株)やわせ造園
- (有)祖父江園芸
- (有)門前屋
- (有)服部モーターズ
- (株)林鋸金
- 愛三化学工業(株)
- 立松モールド工業(株)
- 東京牛乳運輸(株)
- 東海自動車(株)
- (株)平井建設
- 中部抵抗器(株)
- (株)北島 林亨
- (有)北島工作所
- 北島産業(株)
- (株)ルーテックスAKURAI

- (株)杉原
- アサヒ繊維工業(株)
- 三和式ベンチレーター(株)
- 大里クリニック
- 中央工機(株)
- マルイ工業(株)
- 東宏工業(株)
- 三和(株)
- (有)情報ネット
- 共栄食品(株)
- (有)旭工業所
- 岩本製菓(株)
- (株)アラクス
- (株)実和
- (株)シンワ
- 三菱電機
- メカトロニクスソフトウェア(株)
- 三菱電機エンジニアリング(株)
- 稲沢事業所
- 三菱電機ビルテクノサービス(株)
- 稲菱テックニカ(株)
- 谷医院
- (株)池戸製作所
- 泰新工業(株)
- 澄川建設(株)
- 近藤鍍金工業(株)
- (株)日正祖父江事業所
- (有)エヌシステム
- 富田毛織(株)
- (株)石田モーター
- 富田毛織(有)
- (有)時田農園
- (株)丸八ヒロタ
- (有)神谷テクノス
- 光石油(株)
- (有)重行ナーセリー
- (有)工藤工務店
- (有)松月堂
- 山興業(資)
- (株)鵜飼組
- (医)森上内科クリニック
- (株)森電気商会
- アイコアルファ(株)
- (株)小林忠産業
- (資)二葉製作所
- (有)大津屋
- (株)ツサカ
- (株)コメットカトウ
- 美吉建設(株)
- (株)秀興組







5,000円以上

- 橋本殖産(株)
- (株)水谷建設
- (有)三宅興産
- 東レニキスタイル(株)
- 野口(株)
- (株)鈴京
- 春日コム工業(株)
- 菊石石油(株)
- (株)ホンダカーズ稲沢
- (有)きたやま
- 後藤毛織(株)
- 昭和毛織(株)
- タイガーハウス工業(株)
- 平和擦糸(株)
- 平和プラスチック(株)
- (株)義津屋平和店
- 乃久知フーズ(株)
- 丸栄電子(株)
- (株)材幸
- (株)コジマ電気
- (医)回精会 北津島病院
- 宅見木材(株)
- (資)伊藤木工所
- (有)田島建設
- 山崎屋
- 鈴木織物(有)
- (株)ヒロノヤ
- (株)加藤石材
- 松村 トミエ
- (有)インシグロ塗装
- ヤマキ呉服店
- (株)東松清
- (有)菓子亀
- 波多野建設(株)
- 木谷自動車(株)
- 鈴木時計店
- (有)むさし乃
- 大樹工業(株)
- (株)大崎設計
- (株)稲沢旅行社
- (株)平和ライト工業所
- (株)アイビーファインテック
- 稲沢タクシー
- 丸新商店
- (有)アートプロ
- 羊屋
- 美竹庭園
- 料理 なには
- (有)倉見建材
- (有)山田金物店



- (有)三幸工芸
- ダイハツ稲沢
- 西町米穀店
- 繁栄西店
- 中央道繁栄
- 桜木毛織(株)
- (株)宝脇
- 石黒ニット(株)
- ミッキー
- 翠屋
- かとうセルカホール
- 中島食糧(株)
- 下西商事(有)
- 麻雀アドバンス
- (株)クボタ国府宮寮
- 日産学園国府宮寮
- 田畑建設
- 喫茶シャルム
- 松鶴
- (株)稲沢機械製作所
- 市原業務店
- (有)ラーメン清
- 戸田燃糸工場
- 反中建設
- 匿名
- (有)ヒコテ印刷
- (有)大崎国工業所
- 稲沢スイミングスクール
- (有)志知工務店
- ユニバーサルファッション(株)
- 富士ハルプ工業所(有)
- 平凡運輸(株)
- キトウ工業(株)
- 栄伸流通(株)
- (株)東海鉄工所
- (有)大葉

- (有)稲誠
- 坪井歯科医院
- (株)かとう
- (有)マイウェイ
- 神谷医院
- 谷小児歯科
- (株)なりた
- (有)中村熔接工業所
- (株)田川鉄工所
- 名古屋エスオーシー(株)稲沢工場
- 名鉄急配(株)
- (株)小林合成
- 柴田(株)
- セントラルフーツ(株)
- 下津米穀店
- (株)シンエーオート
- さんわ機工(有)
- アクロス・トランスポート(株)
- (株)名古屋西サバイブセンター
- (株)フタバセイキ
- 中京化学(株)
- (株)塚本印刷所
- (株)武威屋商事
- (株)ティエヌティーサービス
- (株)名古屋アルミセンター
- (株)アマイチ化成
- (株)寿原テクノス
- タイヨー機械(株)
- 山下運送(株)
- 伊串薬局
- ぶりず夢
- シャチハタ マテリアル(株)
- (株)西尾組
- 稲沢造園土木(株)
- (株)中七キ東海
- ドリアン
- イノコ(株)
- 国府宮スイミングクラブ
- たつみ
- 国府宮農園
- 喫茶グリーン
- (株)表面研究所
- やまかみ内科循環器科
- 善応寺
- 善勝寺
- 天長食品工業(株)
- (有)小出工業
- 山田商店(株)
- 宝林寺
- 林織維
- ナイトウ工業(有)
- 梅村産業(株)

- (有)箕浦製作所
- 料理・仕出しの天正
- (株)天池機工
- 愛知トヨタ自動車(株)稲沢営業所
- 名鉄西部交通(株)稲沢営業所
- よう眼科
- 山田内科
- 梅花園(有)
- 国分農園(株)
- (株)矢合農園
- (有)明治農園
- 緑樹苑
- (有)岡田造園
- 堀木園芸(株)
- (株)文化農園
- (有)大樹園
- (株)三光稲沢工場
- コスモリサイクル(株)
- 稲沢工業(株)
- メイホウ自動車
- ナザテック(株)
- 大矢相互不動産(株)
- (株)みやび
- (有)前田自動車
- (株)ランドスキップ
- 丸一農園(有)
- ミワ造園技建(株)
- (株)尾張園芸
- (株)永和工業
- キムラユニティー(株)
- 三工機器(株)
- 喫茶 エテン
- 伸栄商事(株)
- (株)木村機械
- (株)安藤工業所
- (有)パナランド おくだや
- 富士工器(株)稲沢工場
- 石光工業(株)稲沢工場
- カワエテラス青山
- (有)四ツ辻建築
- (有)ヤマタイ農園
- (株)ダム
- (株)ふるりすとはうかえん
- (有)杉原農園
- 杉政建設(株)
- (有)小原製作所
- (有)伊東電気商会
- 東工イーエヌ(株)
- (株)アイエヌオー
- 名古屋特殊自動車(株)
- 加納院
- (株)リプロ

- (株)伊藤工務店
- (有)国益商会
- (株)アイサン
- 株ポツポナッツ
- 株勇雅
- (有)ススキ販売カトウ
- (株)大翔
- (株)金菱エッジニアリング稲沢事業所
- 水谷歯科
- いのち薬局
- 王子板紙(株)祖父江工場
- (有)中村装飾
- (有)横田製作所
- (宗)善光寺
- (株)アサヒ農園
- (株)川台工務店
- (株)祖父江商業開発(ヨシツヤ内)
- (有)川新商店
- 本田コム工業(有)
- (株)富田化成
- (株)高須農園
- (株)電化のホツタ
- (有)イワサ
- (株)清和
- (株)サンエース
- (有)カメイ建材店
- 野村マシヨン
- (有)仏壇の加藤
- (有)小島電気工事
- (有)ヤマザキ塗装工業
- (株)マックスメイリン
- (株)コジマガス
- (株)石川農園
- (株)杉徳園芸
- (有)恒川植物園
- (有)イトウ設備
- (株)メイター
- (有)石原モーター商会
- (有)菱甲園
- 樋田スポーツ工業(有)
- (有)可食品センター
- (株)ワシノ電機
- 帝人テクロス(株)
- 日比工業(株)
- (有)近藤木管
- (有)浅野組
- (有)山口金属工業
- (有)木村農園
- (有)織田造園土木



3,000円

- (医)佳信会 尾張西クリニック
- (株)兼芳
- (株)葉栗オートショップ
- (株)ローソン 稲沢平和和店
- (資)平和電化工業所
- (有)榮文堂
- 尾張生コンクリート工業(株)
- (資)田中铁工所
- (株)ヘーワ
- 大野設備工業(株)平和支店
- (株)田島毛織工場
- 第三化工(株)平和工場
- (有)藤次
- (有)創建
- (資)津島製作所
- 平和建設(株)
- (有)鈴建商店
- 阿部桂毛織(資)
- 丸武住建(株)
- (資)石田工業所
- 三菱産業(有)
- ピーエ薬局(有)
- (名)平和毛織物補修所
- (有)ピースクローズ
- (株)角田組
- (有)コヤマ化工
- (株)千原工作所
- (有)イワテック
- (有)サンエースヘイワ
- 男子専科桜井
- (有)チビッコ
- 鶴へ
- (株)丸福スポーツ
- 内藤電気商会
- 矢合工具
- 花清生花店
- 喫茶ピーナス(有)
- (株)東電
- 焼肉 三春
- (株)ルック今井
- あいつしフルーツ
- 一心堂表具店
- 川松屋電器店
- 山田建設(株)
- カルダン
- 稲沢クリニック
- 大崎 あき子
- カレイハウスCOCO吉番屋
- あいわ薬局
- (有)三浦整毛所

- 伊藤理容院
- (株)一宮旅行社
- (株)さし呉服店
- (有)名西チャイルド社
- (有)稲西鉄工所
- 田島製麺所
- 稲沢スプリング工業(株)
- 米浩加藤商店
- 田島一寿(京伊法衣店)
- にしちち薬局
- 稲沢急配
- 石黒モーターズ
- 野尻自動車
- 伊藤園芸
- 国府宮肩こり腰痛センター
- (有)華 健
- そば松
- アバマンショップ
- 松清新聞店
- サイト薬品
- 尾西油脂(株)
- モンシエルトント
- (株)浅井鉄工所
- (株)国府宮製作所
- (株)山田造園土木
- (株)バウワウ
- (株)永井水道設備
- オモリニッセキ(株)
- アメニティストーションいなざわ
- トヨタカラー愛豊(株)稲沢営業所
- イナザワ防災(株)
- (株)佐久間測量設計
- 茶房 光輪
- お食事処 美寿吉
- かわむらクリニック
- (株)セレニタ
- 星川楽器(株)
- 佐藤工業所
- むつが歯科
- 第5スター商会
- 東浦内科医院
- (株)小松組
- (株)平手花園
- たかよし商事販売(株)
- 愛電館ムツガ
- 岩井電気
- 新和商事(株)
- (有)ふれあいサービス
- 稲東建設
- スバヤくら
- 加藤珠算研究会
- 谷口歯科医院

- (株)徳山鋳造所
- 老人介護施設 カナン
- 大門(焼肉)
- おおた接骨院
- (株)三愛設計
- 写真館いとう
- 福助工業(株)
- (有)ヤクモ
- (有)鶴飼商店
- (有)洋品店
- たじや洋品店
- (株)マツヤドライ
- 稲垣一宇司法書士事務所
- (有)コメカツ
- ひょうたん
- 山田歯科医院
- (有)名西機械サービス
- (有)畑中石油店
- 稲沢電装工業所
- 加地高等珠算塾
- 稲沢金属
- 夫馬接骨院
- (有)松原板金
- イワタニ東海(株)
- (有)旭瓦
- ヴェローナ・ナゴヤ
- (資)今井運送
- 海津建設(株)
- 日本電話施設(株)
- 東海物流(株)
- (株)大屋電子工業
- 塩田化成(株)
- (有)誠光舎
- (有)松寿司
- (株)第一設計
- (有)POLO club
- 山本(株)アズーラ
- 天理教本晃分教会
- (有)にかく本店
- さかい歯科
- (株)カネスエ国府宮店
- (有)大沢機工
- (名)大橋建材店
- 角三支店
- サンクリーン
- 松老園菓子舗
- コーヒークラブB
- 服部商事(株)
- 双和工業(株)
- 荏菥寺
- (有)水谷ガーデン
- (有)小倉印刷
- あおぞら薬局



- コルモラン
- コーヒールストラン八門
- 野どか
- (有)明治トラクター
- (資)上田モーターズ
- 上 幸
- 御菓子処うかい
- 生川 豊司
- (有)桜木モーターズ
- ばあましるえつと
- 角屋商店
- (株)山内商店
- (有)鶴飼農園
- 中口園芸(株)
- (有)石兼石油店西島給油所
- 松嘉商店
- (名)大定
- 丸寿毛織(資)
- (資)榎田養鶏場
- 服部自動車商会
- (有)成瀬農園
- 清水高等珠算学院
- 光毛織物加工所
- 明治靴下
- 酒やビッグ 稲沢店
- (株)矢合緑地園
- 小玉屋
- (有)広屋水野商店
- 大崎自転車商会
- (有)大崎農園
- (有)前野園芸場
- 丸紅建材リース(株)稲沢工場
- (株)三起
- 上野工業(有)
- 中央食糧(株)

- 中部輪業(有)
- 名古屋グリーンサービス(株)
- (株)丸美トヨヨー住器
- TGロジスティクス(株)
- (有)梅寿園
- たちかん酒店
- (有)木村植物園
- (株)尾張植物園
- (有)喜樹園
- (有)永緑園
- (有)佑農園
- 近藤建設
- 井堀ハラ園
- 善壽園
- 和
- 服部たみ店
- 日本メナード化粧品(株)稲沢工場
- 日本エンジン(株)稲沢工場
- (株)矢田工業所
- 岩田工業(株)
- (株)酒井鉄工所
- (株)カトー電気
- 三友油設(株)
- (株)東海カネヨシ
- 電化プラザトスコ宮野店
- 寿きや
- 八百健フドセンター
- 楓マルト(株)
- 柚竹シャトル(株)
- (株)祖父江シャパン稲沢店
- 丹羽新聞店
- (有)中村塗工店
- 中嶋合成(株)
- (株)大島鉄工所
- 藤桂京伊(株)
- (株)富久屋商会
- 川口鋳金製作所
- (有)喜多八
- (有)アート写植
- 和宏製作所
- (株)原芳商会
- エポックみどりてん
- (株)松岡工業
- 山内商会
- クスシメ金属加工(株)
- ソルティマツモト
- 王子パッケージング西部(株)
- (資)武田薬局
- (有)川崎電化センター
- 野村毛織(株)
- (有)水谷庭石商店
- (有)丸正縫業



その他

- (有)三喜建設(株)
- (有)サンガマワープ
- (有)角田園芸
- (有)丸金土建(株)
- (有)小山鉄工建設
- (株)加藤園
- (有)祖父江段ボール
- (有)アイ・ティ・エムプロジェクト
- (有)平和
- (有)足利興産(株)(東レ)東海工場
- (有)きよ
- (有)久保田設備
- (有)城西(新開タイヤセンター)
- (有)大和商行
- (株)ダイム(あじへじ)
- (有)セイブ自販
- (有)エバーメイク
- (株)スキヤマ
- (有)野口自転車モーター商会
- (有)伊吹舎
- (有)ウオトキサービス
- (株)システムメディア
- (有)高橋商会
- (資)小林製作所
- (有)宇佐見木工(株)
- (株)エス・エヌコーポレーション
- (有)精桜商事
- (医)六輪会 六輪病院
- 呉服の山中屋
- 戸田ミシン商会
- 松屋長春
- 川松屋
- 理容 ヨシカワ
- 榎佐商店
- 真野テレビ、レコード店
- オケコウ住設
- ふとんの伊藤
- (有)前田
- サムソン&テリラ稲沢店
- 山一建設(株)
- キヌミ美容室
- 割田屋商店
- カネ桑商店
- 北山クリニック
- ダイリン
- 名古屋トヨベツト(株)
- 高津行弘司法書士事務所
- 光栄印刷
- ふとんのタナカ

- 市川建設(株)
- 吉田織布
- 名古屋スバル自動車(株)
- 京料理与田
- 愛知日産自動車(株)稲沢センター
- メガネトップ(株)稲沢店
- 小沢食品店
- (株)そのや洋品店
- (株)不動産の水谷
- 小澤 盛市
- (有)千代田
- 植田商店
- 宝録屋酒店
- 森永牛乳稲沢西町販売店
- (有)ミニオンエステート
- (株)カーマホームセンター 稲沢店
- サントス
- ビューティーショップ杉
- (株)アサノ
- オランダ館
- (有)メイヨー
- 希望軒
- (株)ライコポレーション
- 介護施設ソレイユ稲沢
- 喫茶メキシコ
- きもの・ペーパーかなもり
- カットショップBUN
- インテリア魚住
- 美容室ユリナアネックス
- 喫茶 雅
- JA愛知西理容室
- 国府屋金物店
- 洋品の店ヒロセ
- 国府宮美容室
- 理容大橋
- (株)富士不動産



- ニッソー
- (有)千代田写真館
- 前田自転車
- 西村漢方薬局
- 理容まえた
- 東京美容室
- まえた動物病院
- KAZAMIDORI
- サムソン&テリラ
- サムソンメンガネ稲沢店
- (株)キクチメガネ稲沢店
- 船橋ポンプ店
- マエタ治療院
- 服部製作所
- アニー稲沢
- (株)土川油店稲沢西給油所
- コメタコーヒー店稲沢西店
- 稲津屋
- 渡辺建築
- (有)大信工務店
- 藤栄合成樹脂加工所
- ダイケイ産業
- 喫茶 田園
- (株)中日販売センター
- コナ喫茶店
- 喫茶サロン香美有
- やまだ接骨院
- ブルモンテ
- (有)横井製作所
- (有)ヨシデン
- ミニストップ稲沢小池店
- セブンイレブン稲沢小池店
- じゅう寿
- 茶の間
- 魚正
- 東方紅
- 大野新聞店
- 喫茶ギヤルル
- アキラ精機
- (有)桜井燃茶工場
- 中央タクト(株)
- (株)鬼頭
- (株)稲沢自動車
- 荒平鉄工(有)
- (有)杉谷製作所
- NKヒーター工業
- 綿忠ふとん店
- 明和包装
- 三幸製作所
- (資)山政河合
- 吉田接骨院
- なにがし ころろ

- 桜商事(株)
- 大洋石油(株)
- 岩田内科
- 稲沢グリーンセンター
- 日軽物流(株)
- 大野擦糸
- 佐々精工
- ファミリーマート稲沢下津店
- 北島自動車
- (株)ユニバーサル園芸社 名古屋店
- カワハラプレス
- (有)ワイス山崎
- だるま自動車(株)
- (有)原鉄工所
- 平野工業(株)
- (株)幸栄組
- (株)荻本商店
- 喫茶あんどう
- (株)マルエイ名古屋支店
- 福崎建設(株)
- ビジネスホテル和陽館
- (有)岩屋工業
- コックドール
- サークルK子生和店
- クリーニングのぼちら
- 西原焼肉店
- 理容アクロス
- 杉浦辰雄事務所
- 松永製菓
- 今吉うどん店
- 天気予報パートセブン(ラ)
- モーターワン
- 尾張珈琲館
- 食事処 五條
- ファミリーマート治郎丸
- 福富自動車
- やまと調剤薬局
- 新世紀工業(株)
- 東栄事業(株)セリエ国府宮SS
- まんが喫茶オールドリー
- USV稲沢書店
- ヘルスバンク
- いずみ調剤薬局
- サイクルショップいとろ
- 紙兵書店
- ルート155
- 喫茶ひまわり
- ミワテンキ
- (株)ヤマニ
- 服部燃茶(株)

- 〈アールソン マコト ニューシニア〉
- 東名通信工業(株)
- 中国料理 豊龍
- (有)矢合ハラ園
- 東海種苗(株)
- さかえや菓子舗
- 観音農園
- お食事処 こじま
- 大崎種苗商会
- 植徳園
- ロース美容院
- 矢合歯科
- (有)佐藤庭園設計
- (株)ヨシツヤ
- (株)トーエネック稲沢営業所
- (株)名紳
- (株)中甚稲沢営業所
- 協和製作所(株)
- オオフユニティ(株)
- 荒尾内科耳鼻咽喉科
- 田中調剤薬局
- 松寿司附島店
- Yショップ中浦
- (有)春重自動車
- 高羽毛織工場
- (有)横山製作所
- 近喜商事(株)稲沢工場
- 株フオーエス コーポレーション
- 木村呉服店
- 後藤ふとん店
- (株)小林本店稲沢支店
- 仙石 君子
- 丸善文具店
- 高重運輸(有)
- 山忠石油(株)
- (有)八木設備
- (有)安田建設
- 油舟
- エース板金工作所
- (有)吉田製作所
- 高重歯科
- サークルK高重東店
- 小川プリキ店
- 釜山
- 高圧バイル工業(株)
- 喫茶 樹梨
- 根本文具店
- (有)鳥居木工所
- 石黒商店
- (有)幸繁
- 綿忠フラワーセンター





- (有)大宮製作所
- 秋東商店
- フジオトサイクル
- 上飯田製作所
- (有)ホテイシヨッククラブ
- 服部電器商会
- (株)かわむら
- クシダ薬局本店
- ビケ
- 木村化粧品店
- 伊藤米穀店
- 小川建築
- 大里サイクル
- 大里美容室
- 鈴村支店
- 富士クリーニング
- つちや
- トミヤ洋品店
- 村中理容店
- 好乃屋うどん店
- インテリア永井
- (資)寛新堂
- 天野クリーニング
- 中華料理天楽
- もりぎん
- 喫茶 みなし
- 石田石油
- 洋品タムラ
- 中日新聞
- 山富建設(株)
- ルビスケ洋菓子店
- 泉屋
- (資)ドラッグストアもりぎん
- スポーツショップ中部(株)
- 祖父江製油(資)

学校募金

(順不同・敬称略)

- (有)鶴飼板金
- 後大毛織株
- (有)安藤精工
- (有)松原フライン
- ソルティエ・まちはよう森上店
- (有)印刷のトミダ
- (有)伊藤植木園
- 東栄毛織(有)
- (有)井戸甚施設工業所
- (株)シバタエリック
- 愛知西農協 祖父江町支店
- 鈴富毛織(株)
- 尾西信用金庫平和支店
- (有)玲松園庭銀
- (株)かわぎし
- 稲沢東小学校児童会 4,012円
- 稲沢西小学校児童会 5,608円
- 清水小学校児童会 2,252円
- 片原一色小学校児童会 1,958円
- 園分小学校児童会 3,218円
- 千代田小学校児童会 1,904円
- 坂田小学校児童会 1,082円
- 大里西小学校児童会 5,747円
- 大里東小学校児童会 7,010円
- 下津小学校児童会 5,257円
- 大塚小学校児童会 5,086円
- 稲沢北小学校児童会 3,267円
- 高御堂小学校児童会 2,284円
- 小正小学校児童会 4,119円
- 祖父江小学校児童会 3,107円
- 山崎小学校児童会 8,834円
- 領内小学校児童会 1,722円
- 丸甲小学校児童会 1,282円
- 牧川小学校児童会 1,994円
- 長岡小学校児童会 1,684円
- 法立小学校児童会 2,187円
- 六輪小学校児童会 3,013円
- 三宅小学校児童会 2,001円
- 稲沢中学校生徒会 2,082円
- 明治中学校生徒会 3,476円
- 大里中学校生徒会 4,304円
- 治郎丸中学校生徒会 1,000円
- 稲沢西中学校生徒会 1,552円
- 大里東中学校生徒会 9,162円
- 祖父江中学校生徒会 1,300円
- 平和中学校生徒会 3,274円
- 祖父江・杏和高等学校 2,387円
- 六輪幼稚園 1,000円

職域募金

(順不同・敬称略)

- 一宮保健所稲沢支所 990円
- 稲沢警察署親睦会 8,000円
- 宮田用水土地改良区 1,000円
- 稲沢市公共施設管理協会 4,500円
- 愛知県農林公社種木センター 1,220円
- サカイナゴヤ労働組合 2,274円
- 稲沢市社会福祉協議会 1,058円
- 稲沢市シルバー人材センター 6,000円
- 稲沢市職員互助会 8,275円

窓口募金

(順不同・敬称略)

- 加藤 照彦 1,445円
- 伊藤 和明 2,000円
- 山田 義人 3,729円
- 山田 勝 1,000円
- 岡田 久春 5,000円
- 浅井 信義 2,000円
- 田川 清晴 6,180円
- 石田 實 5,000円
- 橋本 嗣治 3,000円
- 大橋 さかを 1,000円
- 柴山 式一 5,000円
- 村尾 彌 1,894円
- 匿名 3,205円
- 匿名 5,822円
- 匿名 5,000円
- 稲沢明るい社会づくりの会 5,037円
- 大正琴稲沢会 1,000円
- 松の会 9,513円
- 稲沢団地むつき会 1,000円
- 愛知県美美容業生活衛生同業組合稲沢支部 7,500円
- 大塚小学校体育振興会 8,580円
- 浄泉寺 5,000円
- さくらんぼ 4,220円
- 稲沢市赤十字奉仕団 1,217円
- 青宮寺 2,000円
- ザンエプロビクス 3,957円
- 稲沢市グラウンドゴルフ協会 6,306円
- 里西健康体操クラブ 1,000円
- 里西トレーニングクラブ 1,000円
- 大里西体育振興会 3,402円
- ダイハツ稲沢 2,161円
- 稲沢市連合婦人会 7,120円
- 東雲堂 3,262円
- 稲沢明るい社会づくりの会 3,211円
- カトリック稲沢教会 1,991円
- 稲沢カラオケクラブ 1,000円



- 稲沢市民生委員児童委員協議会 8,000円
- 悠遊工房 1,000円
- まどか会 8,000円
- 稲沢市子ども連絡協議会 6,400円
- みどりの会 5,000円
- 稲沢市民生委員児童委員協議会 2,291円
- 稲沢市リサイクル自転車協力店会 4,600円
- 稲沢市老人陶芸クラブ連合会 5,000円
- ブーケ綿の花 1,100円
- 絵画研究会稲沢サークル 7,000円
- クロバー 5,000円
- 稲沢市シルバー人材センター 7,186円
- 粘土人形メルヘン 5,000円
- メークイン 8,000円
- かしの木の里かしの木の会 7,050円
- すずらん 4,599円
- たんぼぼの会 5,000円
- 稲沢手をつなぐ育成会 5,000円
- 子鳩会 3,000円
- 稲沢市聴覚障害者福祉協会 5,000円
- 稲穂会 5,000円
- ひばりの会 3,000円
- 押し花同好会 5,000円
- 押し花メルヘン同好会 1,500円
- 藤の会(2) 3,500円

まごころ  
ありがとうございます  
ございました

平成18年8月12日〜平成19年1月19日  
左記のかたから善意のご寄付をいただきました。市民の皆様にご報告させていただきますとともに、厚くお礼申し上げます。順不同敬称略

社会福祉基金

(順不同)

- 梅村屋 1,000円
- 星川楽器(株) 5,000円
- 大里東子ども会連絡協議会 4,000円
- 吉永ミュージックスクール 4,502円
- 代表 吉永 静子 1,000円
- Y.M.K.川口 1,047円
- 明日葉食愛好会 2件 1,047円
- 秋桜カラオケ同好会 1,000円
- 丸谷 春枝 3,000円
- 平和益我研究会 1,433円
- 伊東 真 1,000円
- 愛知西農協同組合女性部稲沢支部 1,500円
- (株)フジミニコーポレーターズ 1,500円
- 稲沢さつき会 2,050円
- 小木曾 昌文 8,000円
- 愛知西農協同組合 1,738円
- 伊藤 博 1,000円
- 加藤 八重子・正男・忠雄 4,538円
- 佐藤 文彦 1,000円
- 新保 トヨ子 2,000円
- 匿名 3件 3,705円

一般寄付

(順不同)

- 金光教稲沢教会 車いす2台
- 丸谷 春枝
- アピタ稲沢店 テレホンカード・オレンジカード12枚
- 拾得物・日用品・雑貨・文具・衣類等 3,200円
- 日比野 敏夫 下着類50点
- 岩本製菓(株) たまごぼろろ35箱
- 21世紀会
- 匿名 1件 タオル・雑巾・ふきん等 955枚
- 愛知西農協同組合 介護用品
- 女性部有志 E.M.ボカシの会 20,000円
- (身体障害者福祉協会)



## 「福祉映画会」

～永遠に心に生き続ける、「至高の愛」の物語～

# 上映映画「博士の愛した数式」



交通事故による脳の損傷で記憶が80分しか持続しなくなってしまう元数学者「博士」と、博士の新しい家政婦である「私」とその息子「ルート」の心のふれあいを、美しい数式と共に描いた作品です。

第1回本屋大賞に輝く大ベストセラーを映画化したもので、大人も子どもも心温まる作品です。

**とき:3月18日(日)**

**午前10時～正午(午前9時30分開場)**

**会場:勤労福祉会館 1階  
多目的ホール**

**定員:200人**

**費用:無料**

**申込:3月15日(木)までに電話(0587-23-6713)  
でお申し込みください。**

**※定員になりしだい締め切ります。**

～パブリックコメントを募集します～

## 稲沢市地域福祉活動計画(案)についての意見募集

稲沢市社会福祉協議会は、平成19年度から平成23年度までの、稲沢市地域福祉活動計画(案)をまとめました。

この計画は、地域住民やボランティア、当事者などが主体的に参加し、地域社会を基盤として進めていく地域福祉を、どのように推進していくかをまとめたものです。

つきましては、この(案)について幅広く意見をいただき、今後の地域福祉推進事業に生かしていきたいと考えていますので意見を募集します。

### ●閲覧場所

稲沢市社会福祉協議会 本所・祖父江支所・平和支所  
※稲沢市地域福祉活動計画(案)はホームページ上  
(<http://www.inazawa-shakyo.or.jp>)にも掲載しております。

●募集期間 平成19年3月2日(金)～平成19年3月12日(月)

### ●意見の募集方法

氏名(もしくは法人名)及び住所、電話番号をご記入のうえ、次のいずれかの方法により送付または持参ください。なお、電話でのご意見はお受けできませんのでご了承ください。

■郵送 〒492-8218 稲沢市西町三丁目10番24号  
社会福祉会館内

■FAX 0587-33-4666

■メール [fukushi@inazawa-shakyo.or.jp](mailto:fukushi@inazawa-shakyo.or.jp)

■持参 稲沢市社会福祉協議会本所へ直接お持ちください。

### ●意見の取扱い

- (1)ご意見に対する個別の回答はいたしませんのでご了承ください。
- (2)ご意見に含まれる個人情報、ご意見の内容を確認する場合のみに利用し、それ以外はいかなる目的にも使用しません。

### 稲沢市社会福祉協議会

稲沢市西町三丁目10番24号  
社会福祉会館内

☎0587-23-6713

FAX 0587-33-4666

### 祖父江支所

稲沢市祖父江町山崎鶴塚275番地1  
保健センター祖父江支所内

☎0587-97-6212

FAX 0587-97-6272

### 平和支所

稲沢市平和町横池三番割19番地  
平和らくらくプラザ内

☎0567-46-4538

FAX 0567-46-4545