

い〜な

INAZAWA
VOL.6 | 2006.9.15



ありがとうございます!!



共同募金
赤い羽根募金
10月1日~12月31日

赤い羽根共同募金 協力をお願い…	2・3	決算報告	9
第19回 福祉まつり	4・5	会員加入・寄付のお礼、社協の風景…	10・11
社協事業参加者募集	6・7	登録職員募集	12
地域福祉サービスセンター	8		

稲沢市社会福祉協議会だより

この稲沢市社会福祉協議会だより「い〜な」は
社協会員会費により発行しています。



資源や環境に配慮して、
再生紙100%エコインクを使用しています。

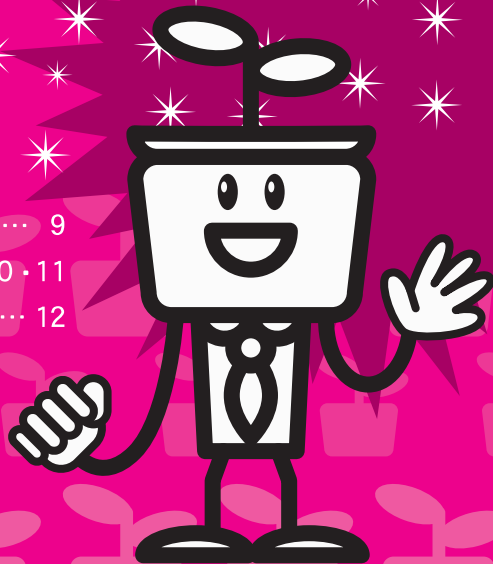


社会福祉法人 稲沢市社会福祉協議会

〒492-8218

稲沢市西町三丁目10番24号 稲沢市社会福祉会館内

TEL (0587) 23-6713 FAX (0587) 33-4666





2006.9.15★第6号★

地域の福祉
みんなで参加

2006.10.1～
12.31

赤い羽根共同募金に

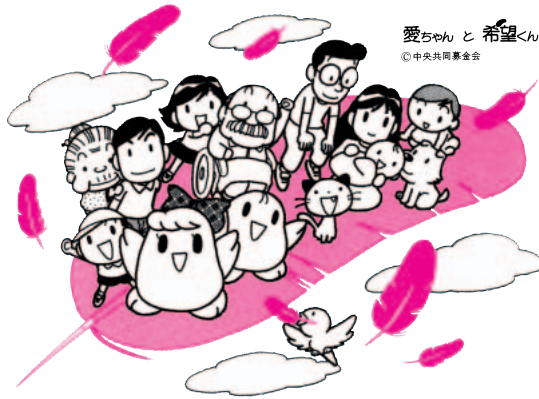
ご協力お願いします

本年度も10月1日から全国一斉に「赤い羽根共同募金運動」が始まります。

稲沢市におきましても、市民の皆様をはじめ会社、商店、学校など多くのかたにご協力をいただきますようお願いをいたします。

皆様からお寄せいただきました寄付金は、愛知県共同募金会で取りまとめられ、稲沢市社会福祉協議会が実施する福祉事業費や県下の福祉施設等へ配分されます。

誰でも参加できるボランティア活動として、この運動の趣旨をご理解のうえ、共同募金にご協力いただきますようお願い申し上げます。



★平成18年度の目標額★
24,367,000円



平成18年度の使いみち

皆様からお寄せいただきました募金は、次のように役立てられます。

地域福祉推進のために

- ・福祉まつりの開催
- ・社会福祉大会の開催
- ・各種福祉団体の支援等



おとしよりのために

- ・介護教室の開催
- ・三世代ふれあいゲートボール大会、パートナーふくしグラウンド・ゴルフ大会の開催
- ・長寿祈願祭の開催等



障害のあるかたのために

- ・障害児者家族支援事業
- ・福祉自動車貸出事業
- ・音楽療法支援事業の実施等



子どもたちのために

- ・学校での福祉実践教室の開催
- ・学生ボランティア講座の開催
- ・ひとり親家庭支援事業の実施等



歳末たすけあいに

- ・寝たきり老人への援護費
- ・障害児者への援護費
- ・生活保護世帯への援護費等



共同募金ホームページ www.akaihane.or.jp

あなたの募金があなたのまちのどこに役立てられているか、配分事業についてホームページでご覧いただけます。

寄付金には、税の特典があります。会社など法人の寄付金は、全額損金算入できます。個人の寄付は、所得税控除の対象になります。

災害義援金にご協力ありがとうございました

7月に発生しました集中豪雨により大きな被害を受けました長野県・宮崎県・鹿児島県への災害義援金の募集を共同募金委員会窓口で行ないましたところ14,110円の募金が集まりました。ありがとうございました。この義援金は各県の配分委員会を通して被災者に配分されます。



お値打ちな商品ばかり！
チャリティバザー



見どころいっぱい！
芸能祭



とってもおいしいよ！
模擬店



ちびっ子あつまれ！
スタンプラリー



参加賞が
あるよ!!



とにもかくも豊かさま
2006



福社まつり 第19回



みんなで作るやさしいまちに！

2006.10.28(土)/29(日)

午前10時～午後3時

稲沢市勤労福祉会館・総合体育館



楽しい催しが満載!!
ぜひご家族でお越しく下さい

芸能発表オンステージ

元気いっぱいの歌や踊りを見に来てください。
●カラオケ ●ダンス ●民謡 ●大正琴など

チャリティバザー&模擬店

★チャリティバザー

福祉関係団体によるお値打ちな商品がいっぱいです。屋外では、リサイクル自転車のオークションもあります。

●日用品 ●衣類 ●花の苗 ●福祉関係団体自主製品
●古本 ●押し花 ●リサイクル自転車など

★模擬店

●ポップコーン ●わたがし ●ジュース
●フランクフルト ●みたらし ●焼きそば

遊びのコーナー

★ビデオ上映会

「盲導犬クイールの一生」や「がんばれスイミー」などアニメがいっぱい。

★ふわふわエア遊具

巨大遊具が出現！遊びに来てね。輪なげや、ストラックアウトもあるよ。

相談・展示コーナー

- 地域包括支援センター紹介・相談
- 介護保険の啓発・相談
- 福祉施設活動紹介・ボランティア活動PRコーナー
- 福祉車両紹介
- 赤い羽根入選作品（書道・ポスター）展示

体験コーナー

- 点字、手話体験

作ってあそぼう！

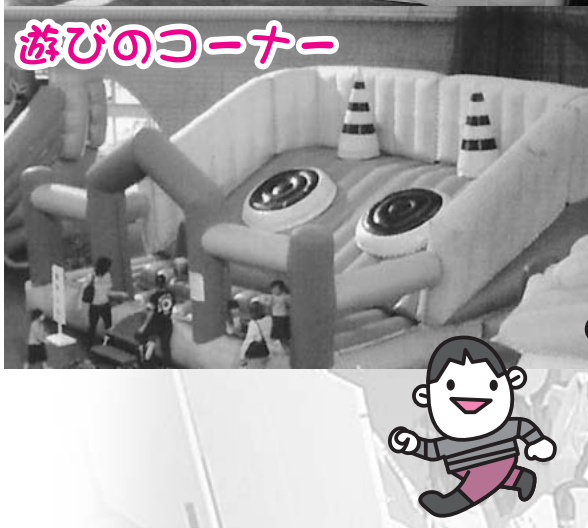
子どもから大人まで、誰でも気軽に楽しめるコーナーです。一緒に作ってあそぼう！

- バルーンアート（28日のみ）
- 押し花小物づくり ●ミサンガ作り
- ビーズアクセサリー作り

スタンプラリー

全課題をクリアして、参加賞をもらおう！
参加賞は…当日までお楽しみ！

- ★車椅子をご利用のかたや、歩行が困難なかたは障害者駐車場をご利用ください。
- ★総合案内所には、手話通訳者とガイドヘルパーがいます。



みんなこの町が
好きだから！



主催 | 稲沢市・稲沢市社会福祉協議会
主管 | 第19回福祉まつり運営委員会



2006.9.15★第6号★

参加者募集!!

障害者にやさしい旅行

『シンガポールの旅3泊5日』

障害者ハートフル海外旅行



三菱ソシオールツ基金からのご寄付で、障害者とそのご家族（介護者）のかたを対象にした障害者ハートフル海外旅行事業を実施いたします。皆様の申し込みをお待ちしております。

とき 11月24日（金）
11月28日（火）

対象 身体障害者手帳、または療育手帳の交付を受け、下の表に該当する市内在住のかた（平成13年度以降に、この事業に参加されたかたを除く）

対象区分	募集人数	障害の程度及び等級
①日常生活で常時車いすを利用するかた及びその家族	4組8人以内	<ul style="list-style-type: none"> ・肢体不自由（下肢又は、体幹障害1～3級）（上肢障害1～3級） ・視覚障害1～3級 ・聴覚障害1～3級 ・知的障害A～C判定
②介護を必要とするかた及びその家族	4組8人以内 ※①で定員に満たない場合は、追加します。	
③介護を必要としないかた	4人以内 ※①、②で定員に満たない場合は、追加します。	上記の障害の程度及び等級で介護を必要としないかた

定員 20人
費用 1人17万6千円のうち本人負担額は障害者および家族（介護者）、それぞれ1人5万8千円となります。（一人部屋追加料金3万6千円）
申込 10月5日（木）までに身体障害者手帳または療育手帳をご持参のうえ、社会福祉協議会（支所可）へお申し込みください。なお、申込み多数の場合は、抽選となります。

※①海外旅行未経験者を最優先に、②次に、この旅行事業に参加されたことのないかたを優先します。

みんなで支える

まちづくり

障害児者サポートボランティア講座

障害児親の会「くれよんBOX」のイベントに参加しながら、障害者への理解を図るとともに、障害者を支援（サポート）するボランティアについて考えてみよう。

とき内容

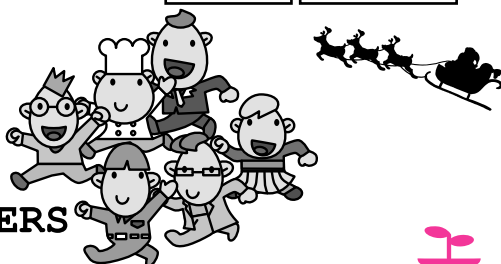
第一回 11月26日（日）
午前10時～午後3時30分
くれよんBOXと一緒に
おにぎりを作ろう!!

第二回 12月24日（日）
午前10時～午後3時30分
クリスマス会で遊ぼう!!

場所 稲沢市社会福祉会館
対象 障害児者への支援等に
関心があるかた

定員 15人
費用 無料
申込 9月25日（月）から
受付開始。

※定員になりしだい締め切ります。



WE ARE VOLUNTEERS



「日頃の疲れを癒しませんか」

家族介護者

リフレッシュ交流事業

日頃の介護の疲れを癒し、心身ともにリフレッシュしていただく、介護者のための日帰り旅行です。

★コース／とき／行き先★

【ちよつこお出掛けコース】

11月10日（金）午前8時30分～

午後5時

南木曾温泉（伊那谷道中）

集合 勤労福祉会館・祖父江支所・平和支所の3ヶ所

対象 要介護認定で「要介護度1」以上の高齢者を在宅で介護している家族のかた

※申し込みは1世帯1人のみ

定員 35人

費用 無料

申込 9月25日（月）から

受付開始。

※定員になりしだい締め切ります。

お知らせ

今回にご参加できないかたは、来年3月に実施します交流事業（なはなの里を予定）へぜひご参加ください。詳細は市広報（2月1日号）でお知らせします。お楽しみに！



「よりよい関係を築くために
 知っておきたいこと」

障害児者家族支援事業

テーマ 「発達障害の理解と支援」

― 注意欠陥多動性障害・学習障害を中心に ―

講師 早川 星朗 氏

東海市民病院 小児科医長（心理発達外来）

とき 9月30日（土）午後1時から午後3時

会場 市勤労福祉会館 2階 第2・3研修室

定員 100人

対象 稲沢市内在住・在勤のかた

費用 無料

その他 託児を希望されるかたは、1歳以上のお子

さんに限り10人まで受け付けますので申し出てください（託児は無料）

申込 ただいま受付中

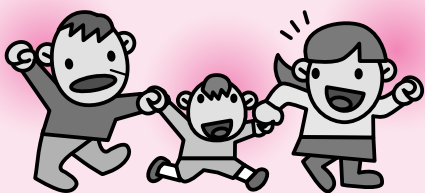
※定員になりしだい締め切ります。



早川星朗 氏

発達障害とは…

「発達障害者支援法」による定義は、自閉症・アスペルガー症候群その他の広汎性発達障害・学習障害・注意欠陥多動性障害、その他これに類する脳機能の障害であつてその症状が通常低学年齢において発現するもの。



「いつまでも
 健康でありますように」

長寿祈願祭

敬老の日に、市内の数え77歳以上のかたを対象に、いつまでも健康で豊かな生活が送れるように祈願する祭事です。

とき 9月18日（月）

午前8時30分～

午前9時15分まで

場所 国府宮神社

（尾張大國霊神社）

対象 市内在住の数え77歳以上のかた

（昭和5年12月31日以前に生まれたかた）

費用 無料

申込 当日は直接、国府宮

神社へお越しください（申込み不要）



地域福祉サービスセンター



申し込みは、社会福祉協議会本所 0587-23-6713 まで

からのお知らせ

2006.9.15★第6号★

子育て中のおかあさんを応援します 乳児のための人形劇

ぜひ親子でゆったりしたひとときをつくって
ください。

とき ① 10月24日(火) 午前10時30分～
② 11月7日(火) 午前10時30分～
③ 12月19日(火) 午前10時30分～

会場 平和らくらくプラザ

対象 1・2歳児とその保護者

定員 30組(1回毎に)

費用 無料

申込 9月19日(火)から受付開始。

※定員になりしだい締め切ります。

演目

第1回 ハメルシアター

「ケロスケのおさんぽ」

せりふのない人形劇

「いきるって…」

第2回

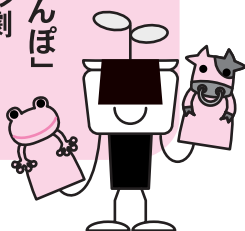
ハメルシアター

「ケロスケのおさんぽ」

せりふのない人形劇

第3回

第1部 あそぼ
第2部 たまごとおじさん



地域福祉権利擁護事業を ご存知ですか？

どんな人が
利用できるの？

日常生活に不安を抱えている
知的障害者、精神障害者、認
知症高齢者などで、ひとりで判断をす
ることが不安な方や日常的なお金の
出し入れ・書類の管理などをするのに
不安のあるかたです。

利用料はいくらかかるの？

次の表のとおりとなります。

援助内容	利用料
福祉サービスの 利用援助 日常的金銭管理 サービス	1回1,200円 生活保護受給者 は無料
書類等の預かり サービス	年間3,000円 (月額250円)

どんなお手伝いをして
くれるの？

福祉サービス利用のお手伝い
をします。

福祉サービスの相談・情報提供や利
用料の支払い手続き、福祉サービ
スに関する苦情解決制度の利用手続
き

① 日常的なお金の出し入れをお手
伝いします。

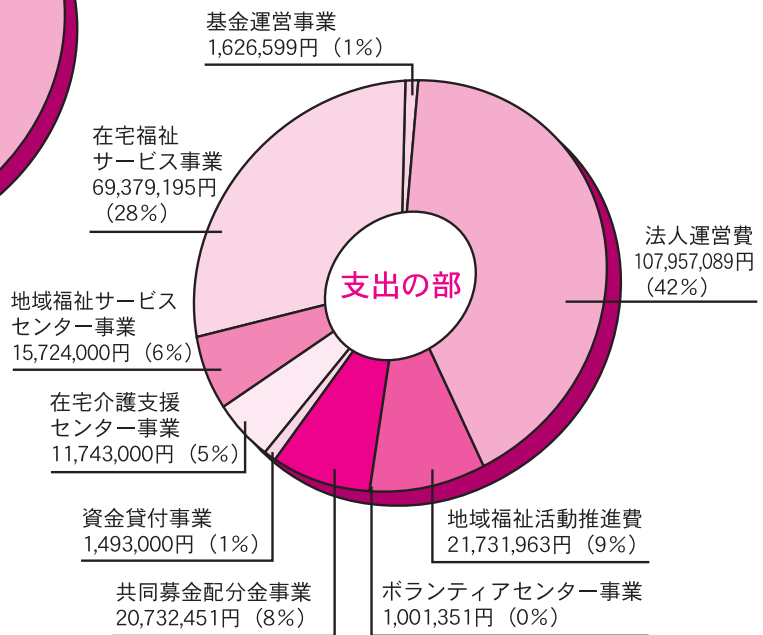
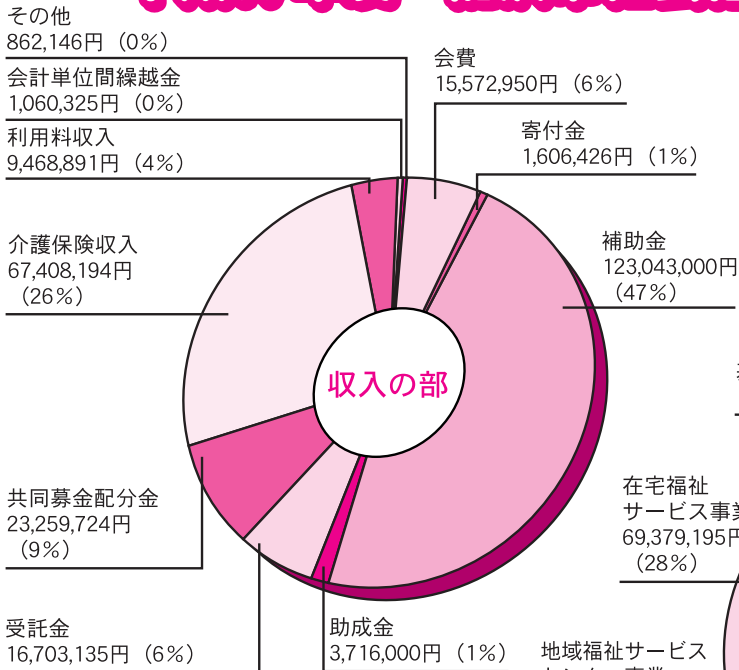
年金や福祉手当の受領手続きや医療
費・公共料金の支払い手続き、生活費
に必要な預貯金の出し入れ

② 日常生活に必要な事務手続きの
お手伝いをします。

住宅改造や居住家屋の賃借に関する
相談・情報提供や行政の手続き、消費
契約の手続き

③ 通帳や印鑑、証書など大切な書
類をお預かりします。

平成17年度 稲沢市社会福祉協議会 決算報告



★収入合計 262,700,791円
 ★支出合計 251,388,648円
 ★繰越金 11,312,143円

平成17年度決算報告詳細につきましては、本会事務局(本所)において閲覧することができます。



稲沢市社会福祉大会



福祉実践教室



ボランティア講座



会員登録ありがとうございました

7月1日から実施しました社会福祉協議会
員募集に、区長さんをはじめ皆様のご協力によ
り、多くのかたにご加入いただき厚くお礼申し
あげます。

お寄せいただきました会費は、次年度に社会
福祉協議会が取り組んでいる地域福祉事業、ボ
ランティアセンター運営事業や地区まちづくり
推進協議会が実施する市民交流事業への活動助
成として地域福祉の向上のため有効に活用させ
ていただきます。

会員加入状況 (18.8.28現在)

地区名・種別	会員数	金額(円)	
行政区納入分	稲 沢	4,090	2,088,500
	小 正	3,353	1,706,600
	下 津	1,469	746,500
	明 治	2,301	1,159,500
	千代田	1,964	990,500
	大里西	3,057	1,542,500
	大里東	2,309	1,166,000
	祖父江	5,448	2,772,000
	平 和	3,694	1,878,500
	小 計	27,685	14,050,600
法人会員	152	730,160	
職域会員	519	469,000	
施設会員	16	32,000	
合 計	28,372	15,281,760	

法人会員(順不同・敬称略)

- 愛松建設(株)
- 小味印刷(株)
- 東松清(株)
- 旭産業(株)
- 株式会社
- 学校法人愛知真和学園
- (有)倉見建材
- ダイハツ稲沢
- (株)カーマホームセンター稲沢店
- 東邦ガス(株)稲沢サービスセンター
- 中央毛織(株)
- (株)稲沢機械製作所
- 喫茶ナポリ
- ニチレキ(株)中部支店
- いその(株)
- (株)永井水道設備
- 永昇建設(株)
- (有)大工電気商会
- 正和工業(株)
- 正和工業(株)
- 名古屋文理工大
- (株)稲沢旅行社
- 大樹工業(株)
- 稲沢金融懇話会
- 丸徳産業(株)
- 星川楽器(株)
- (株)サンキョークリエイト
- 稲東建設(株)
- (株)三愛設計
- 日本軽金属(株)名古屋工場
- 稲沢市再生資源協同組合
- 本多金属工業(株)
- 神谷医院
- 坪井歯科医院
- (株)コロムビア
- (株)日立IEシステム
- 石田大成社
- ライフ歯科クリニック
- (有)中村溶接工業所
- (株)田川鉄工所
- 名古屋エスオーシー(株)稲沢工場
- 寿原(株)
- A R C(株)
- 東海物流(株)
- (株)日誠堂
- 善應寺
- (有)田モーターズ
- (株)フジインコーポレーターズ
- タカラ食品(株)
- (株)山田設計
- (株)文化農園
- 萬代特殊合板(株)
- (株)林鋸金
- 丸紅建材リース(株)稲沢工場
- ソニーイーエムシーエス(株)稲沢テック
- 三工機器(株)
- 岩田工業(株)
- 三和(株)
- 三和式ベンチレーター(株)
- (株)杉原
- (株)池戸製作所
- 山内商会
- (株)アラクス
- 岩本製菓(株)
- (株)愛和産業
- (株)実和
- 三菱電機(株)稲沢製作所
- 三菱電機メカトロニクスソフトウェア(株)
- 三菱電機エンジニアリング(株)稲沢事業所
- 三菱電機ビルテクノサービス(株)
- 稲菱テクノニカ(株)
- 稲垣医院
- 稲シワ
- ネットヨタナゴヤ(株)稲沢日下部店
- (株)サカイナゴヤ
- 豊田合成(株)
- いわきゆう東海(株)
- (有)丸善佐藤商店
- (有)はるか薬局
- 岩田モーターズ
- (株)マックスメイリン
- 澄川建設(株)
- (株)コジマガス
- (株)鶴飼組
- (有)二葉製作所
- (株)小山工業所
- 帝人テクノロジ(株)
- (株)秀興組
- 美吉建設(株)
- 王子板紙(株)祖父江工場
- (有)善光寺
- 山一興業(有)
- 田中内科医院
- 祖父江製油(有)
- (株)ファンシー祖父江
- (有)ヘルバーハットリ
- 祖父江液化瓦斯協同組合
- (株)サンエース
- 吉重毛織(株)
- アイコクアルファ(株)
- (有)イトウ設備
- 丸金土建(株)
- (有)ヨシゼンホーセイ
- (株)石川農園
- (株)キマタ
- (株)小林忠産業
- 橋本殖産(株)
- (有)平和
- (有)三宅興産
- (株)モリオカ
- 東レ・テキスタイル(株)
- (有)長福寺
- 野口(株)
- 鈴重毛織(株)
- 木村建設(株)
- (株)葉葉オートショップ
- (有)榮文堂
- 尾張生コンクリート工業(株)
- (有)大和商行
- (株)三井造園
- (株)カーマ平和店
- (株)スギヤマ
- タイイガーハウス工業(株)
- (有)平和商工サービス
- 大野設備工業(株)平和支店
- 第三化工(株)平和工場
- (有)創建
- 山正建設(株)
- (有)ウオトキサービス
- 尾西信用金庫祖父江支店
- 阿部桂毛織(有)
- カネボウホームプロダクツ(株)津島工場
- (有)アイコウケアシステム
- 丸武住建(株)
- 乃久知ワイズ(株)
- (有)高橋商会
- (有)名平和毛織物補修所
- (有)ピースクローズ
- (株)角田組
- (株)日本水泳振興会 東海営業所
- (株)材幸
- (株)回精会 北津島病院
- (株)エス・エヌコーポレーション
- (有)精桜商事
- (株)千原木工所
- (有)伊藤木工所
- (有)六輪会
- みさと理容店
- 稲沢明るい社会づくりの会
- (株)多賀
- 匿名



まごころ
 ありがとうのびびりがいました

左記のかたから善意のご寄付をいただきました。
 市民の皆様にご報告させていただきたくとも
 に、厚くお礼申し上げます。(順不同・敬称略)

平成18年4月25日～8月28日

★社会福祉基金

(社)日本盆栽協会 稲沢支部 支部長 玉田順也

渡邊訓保税理士事務所 渡邊訓保 34,968円

愛知県労働者福祉協議会 尾張西支部 50,000円

支部長 魚住 明 100,000円

フットシユーズオータケ 2,000円

第14回 囲碁大会 参加者一同 23,200円

かざぐるま岡田 哲 14,050円

平和歌謡クラブ 代表 山内忠治 38,539円

永井勝利 30,000円

天野吉光 10,000円

稲沢団地むつき会 10,000円

梅村屋 10,000円

星川楽器(株) 50,000円

大里東子ども会 4,000円

吉永ミュージックスクール 45,000円

匿名希望 1,170円

★一般寄付

(株)大矢相互不動産代表取締役 水谷 勉 10台

車いす アピタ稲沢店 275点

拾得物(日用雑貨・文具等) 岩本製菓(株) 21箱

たまごぼうろ(5kg/箱) 田中 亨 4点

三輪自転車・ポータブルトイレ等介護用品

お祝いごとや香典の一部を福祉のために役立ててみませんか

お祝いごとや香典の一部を社会福祉協議会にご寄付いただいた場合、「社会福祉基金」に積み立てをし、福祉事業に役立たせていただきます。
 寄付をいただいたかたにはお礼状を印刷させていただきます。



三世代ふれあいゲートボール大会



ボランティア探検隊



障害児者家族支援事業



学生施設ボランティア体験学習

平成18年
 上半期
 社協の風景



登録職員募集

ホームヘルパー募集

●募集人員
若干名

●応募資格

昭和26年4月1日以降に生まれたかたで心身とも健康で、ホームヘルパー養成研修2級修了者、介護福祉士の資格のあるかた

●業務内容

障害のあるかたや介護保険のサービスを利用しているかたのお宅へ訪問し、生活援助や身体介護を行い、そのかたの在宅生活を支援します。

●給与

登録訪問介護員等の雇用等に関する就業規則による。

ケアマネージャー募集

●募集人員
若干名

●応募資格

昭和26年4月1日以降に生まれたかたで心身ともに健康で、介護支援専門員の資格のあるかた

●業務内容

ケアプラン(介護計画)の作成等

●給与

登録訪問介護員等の雇用等に関する就業規則による。



稲沢市勤労福祉会館・総合体育館

2006.10.28(土) / 29(日)

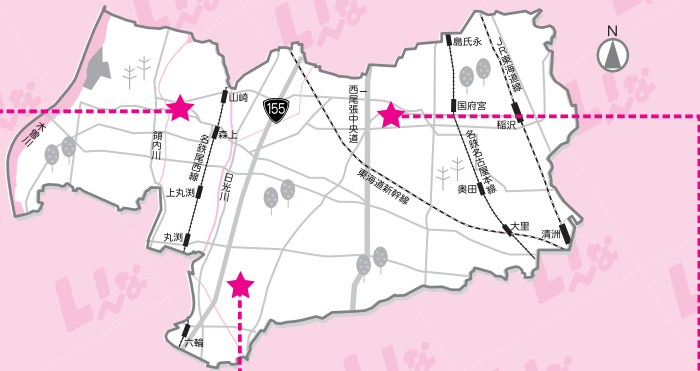
午前10時～午後3時

※詳しくは、P4・5を見てね!

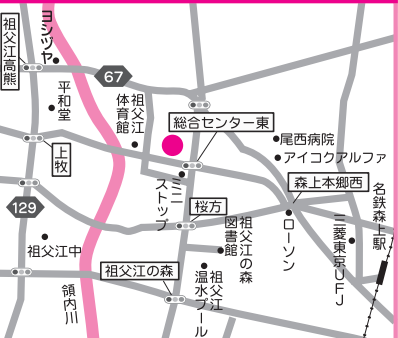
(お申込み・お問い合わせ先)

〔福〕 稲沢市社会福祉協議会
 祖父江支所 0587-97-6212
 平和支所 0567-46-4538

応募に関する共通事項
 提出書類
 履歴書、資格証明書、健康診断書
 選考方法
 面接



祖父江支所
 稲沢市祖父江町山崎鶴塚275番地1
 保健センター祖父江支所内
 ☎0587-97-6212
 FAX 0587-97-6272



平和支所
 稲沢市平和町横池三番割19番地
 平和らくらくプラザ内
 ☎0567-46-4538
 FAX 0567-46-4545



稲沢市社会福祉協議会 本所
 稲沢市西町三丁目10番24号
 社会福祉会館内
 ☎0587-23-6713
 FAX 0587-33-4666

