

い〜な

INAZAWA
VOL.5 | 2006.6.1

社協だよりネーミング「い〜な」は、稲沢市の「稲」と、稲沢市が誰もが住みやすい福祉のまちになったらいいなという願いをかけ合わせ、名付けました。



い〜な

たすかるわ

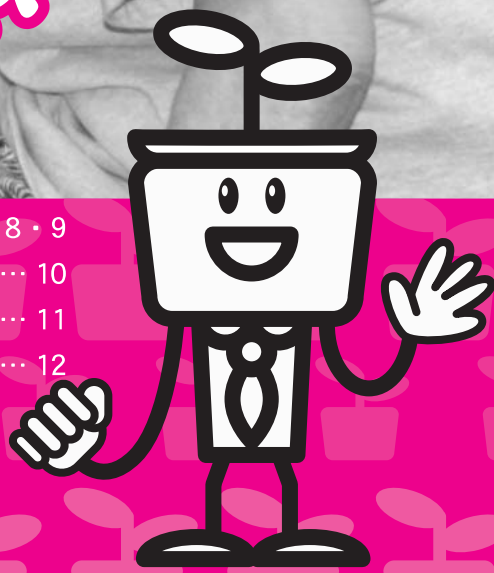
夏休みボランティア体験!

- | | | | |
|------------------------|-----|------------------|-----|
| 夏休みボランティア体験..... | 2・3 | 事業計画・予算・寄付..... | 8・9 |
| ボランティア講座..... | 4 | 会員加入のお願い..... | 10 |
| ひとり親家庭日帰り旅行・福祉バザー... | 5 | 車いす・福祉自動車貸出..... | 11 |
| ボランティアセンター・ボランティア保険... | 6・7 | 資金貸付事業..... | 12 |

稲沢市社会福祉協議会だより

この稲沢市社会福祉協議会だより「い〜な」は社協会員会費により発行しています。

社会福祉法人 稲沢市社会福祉協議会
〒492-8218
稲沢市西町三丁目10番24号 稲沢市社会福祉会館内
TEL (0587) 23-6713 FAX (0587) 33-4666



夏休み ボランティア体験!

「こんがら」はじまるボランティア活動

ボランティア探検隊

福祉やボランティアについて、みんなと一緒に学び、考え、身近な生活のなかで取り組むことができるボランティア活動を探してみませんか。

とき ① 8月7日(月) (中学生以上向け)

② 8月11日(金) (小学4～6年生向け)

いずれも時間は午前10時～午後3時30分

ところ ① 社会福祉会館 ② 市民会館 研修室

定員 各20人



心がよえる「コミュニケーション」 学生ボランティア講座 「手話で語ろう」

たのしく手話を学び、聴覚障害者に対する理解を深めよう。

とき ① 7月26日、8月2日・9日・16日・23日 (水曜日全5回)

午前10時～午前11時30分

② 7月26日、8月2日・9日 (水曜日全3回)

午後2時～午後3時30分

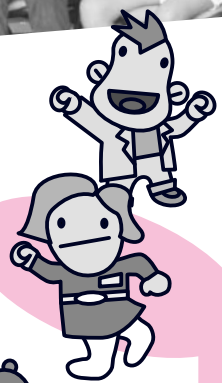
ところ ① 市民会館 視聴覚室 ② 保健センター祖父江支所
 対象 市内に在住・在学の小学4年生以上の学生
 定員 ① 30人 ② 20人



6/21から受付開始!

お申し込み
 参加したい講座や体験が決まったら社会福祉協議会本所
 (0587-23-6713)へ電話してね。
 ※定員になりしだい締め切りますので、お早めに!

受付期間：
 6月21日(水)～7月7日(金)まで (土・日をのぞく)
 受付時間：
 午前8時30分～午後6時まで



★事前学習日程★

※体験時に必要な心構えや技術等を学ぶ学習機会です。
必ずご参加ください。



高齢者施設での体験希望者

No	日時	内容	場所	定員
1	7月25日(火) 13:30~15:00	施設体験にあたっての心構えや高齢者との接し方、車いすの操作方法等を学びます。	社会福祉会館	各回 30人 程度
2	7月28日(金) 13:30~15:00		平和らくらく プラザ セミナー室1・2	

障害者施設での体験希望者

No	日時	内容	場所	定員
1	7月26日(水) 13:30~15:00	施設体験にあたっての心構えや障害者との接し方、車いすの操作方法等を学びます。	老人福祉センター いちよう館	各回 30人 程度
2	7月31日(月) 13:30~15:00		社会福祉会館	

児童施設での体験希望者

No	日時	内容	場所	定員
1	7月27日(木) 13:30~15:00	施設体験にあたっての心構えや児童・乳幼児との接し方等を学びます。	社会福祉会館	各回 30人 程度
2	8月1日(火) 13:30~15:00		市民会館 研修室	

対象 市内に在住・在学の中学生以上の学生
参加費 無料

とき 下記日程表のとおり時間は午前9時~午後4時(弁当持参)
※ただし、児童館・児童センターの開始時間は午前10時からとなります。



夏休み期間、稲沢市内にある各福祉施設(高齢者・障害者・児童)でボランティア活動体験(3日間)をおこないます。
参加者には、体験に向けての事前学習として各分野別の「事前学習講座」に必ずご参加いただきます。

出会い・感動・笑顔が待ってる
学生施設ボランティア体験学習

★日程表★

※○の中の数字は、各施設の受け入れ可能人数です。

施設	施設名	住所	Aコース 8/2~8/4	Bコース 8/9~8/11	Cコース 8/16~8/18	Dコース 8/23~8/25
高齢者	1 大和の里	六角堂東町	—	—	—	②
	2 第二大和の里	井堀野口町	⑤	⑤	⑤	⑤
	3 憩の泉	駅前2丁目	②①	②①	②①	②①
	4 寿敬園	平和町観音堂	②	②	②	②
	5 祖父江グリーンハウス	祖父江町祖父江	④	—	④	—
	6 国府宮デイサービスセンター	高御堂1丁目	⑤	⑤	⑤	⑤
	7 びあおひさま	大塚北9丁目	⑤	⑤	⑤	⑤
	8 尾西病院	祖父江町本甲	⑤	—	—	⑤
障害者	9 まつのき作業所	奥田神ノ木町	—	⑤	⑤	—
	10 そぶえ福祉園	祖父江町上牧西	⑤	⑤	—	⑤
	11 はなのき寮	祖父江町祖父江	④	④	④	④
	12 ルミナス	平和町観音堂	②	②	②	②
児童	13 信竜保育園	大塚南4丁目	⑤	⑤	⑤	⑤
	14 西町さざんか児童館	西町3丁目	③	—	—	—
	15 小正すみれ児童センター	小池3丁目	—	—	—	③
	16 高御堂カトリア児童センター	高御堂10丁目	—	③	—	—
	17 大里オリーブ児童センター	奥田中切町	—	③	—	—
	18 明治スズラン児童センター	中野宮町	③	—	—	—
	19 下津クローバー児童センター	下津高戸町	—	③	—	—
	20 千代田ヒナギク児童センター	福島町	—	—	③	—
	21 大里東チューリップ児童センター	六角堂西町	③	—	—	—
	22 信竜こどもの森 児童館	大塚南4丁目	③	③	③	③
	23 祖父江あじさい児童館	祖父江町山崎	—	—	—	③
	24 平和さくら児童館	平和町横池	—	—	—	③



Step Up!! Volunteer Course

ボランティアの扉

募集! ボランティア ステップアップ講座

「今のボランティア活動をもっと楽しくしたい!」
と
思っているボランティアさんたちへの応援講座です。
またやりたくなるボランティア活動の魅力について、
一緒に考えてみましょう。



▲今までの自分をふりかえってみて…

とき 7月5日、12日(水曜日 全2回)
午前10時～午後3時
ところ 社会福祉会館 1階 集会室
現在ボランティア活動をしているかた
対象 30人
定員 300円(参加初日にお支払ください)
費用 6月8日(木)、午前8時30分から社会
福祉協議会本所で受付。(電話可。定
申込み 員になりしだい締め切ります。)



▲楽しく課題をすすめましょう

【実施内容】

開催日	内容
第1回 7月 5日(水)	「オープン・ザ・ドア!輝いていますか?ボランティア活動」 ～ワークショップで学ぶ いまのわたしから これからのわたし～
第2回 7月 12日(水)	



★祖父江支所 TEL 0587-97-6212

マジック(手品)を通じて ボランティアアワー! マジック研修会

とき 6月17日(土曜日)
午後2時～午後4時
ところ 祖父江町勤労青少年ホーム
講師 紀平けい子氏
定員 30人
費用 700円
申込み 6月14日(水)までに社会
福祉協議会祖父江支所へ。
(電話可。定員になり
しだい締め切ります。)



志摩スペイン村
パルケエスパーニャ
 ホテル 志摩スペイン村
 SHIMA SPAIN VILLAGE CO.,LTD.

スペインの情熱を
 満喫しよう！
ひとり親家庭日帰り旅行
 夏の思い出にいかがですか？
 みんなでワイワイ出掛けましょう！



エスパーニャカーニバル

と き 7月15日(土曜日)
 と ころ 志摩スペイン村
 集 合 場 所 (ランチバイキング&パスポート付)
 対 象 稲沢市役所・祖父江支所・平和支所
 定 員 市内在住のひとり親家庭、養育者家庭の保護者
 費 用 15才以下の子ども
 100人(先着順)
 子 ども 一人 1,000円 (3才以下無料)
 おとな 一人 1,500円
 申 込 み 6月6日(火)、午前8時30分から社会福祉協議
 会本所で受付。(電話可。定員になりしだい締
 め切ります。)



シベレス広場



サンタクルス通り



ハビエル城博物館



エスパーニャ通り

©SHIMA SPAIN VILLAGE CO.,LTD.

笑顔のふれあい ノーマライゼーションへの架け橋
「福祉バザー」

と き 6月17日(土曜日)
 午前10時～午後3時
 と ころ 平和らくらくプラザ 1階 交流ギャラリー
 出 展 市内または、市民が通っている障害者施設・
 団体等に出展していただきます。

※バザーの売上金は出展した各施設・団体の活動費に充てていただきます。

日用品や手作りのもの等
 たくさんあります！
 どなたでもお気軽に
 ご参加ください。



気軽にボランティアセンターに来てみてちょ！ ボランティア活動をはじめてみよう！！

ボランティアしてみたいな、ボランティアにお願いしたいことがあるんだけど…と思っているかた、一度ボランティアセンターへ足を運んでみてください。

豊富な
ラインナップ



STEP 1
情報を集めてみよう！
ボランティアセンターには、ボランティアに関する情報が盛りだくさん。自分がやりたい活動が見つかります。

STEP 3
調整
活動先が決まったたら、コーディネーターが相手先に連絡し、調整します。

STEP 4
活動スタート
あなたと相手先との希望が合えば活動がスタートです。無理のない活動が長く続けるコツの1つです。

STEP 2
相談してみよう！
やりたい活動が見つかった人も見つからない人も、一度窓口で声をかけてみてください。コーディネーターがご相談になります。



ボランティアをしたいんですが...

こちらはいかがですか？

What is ボラセン？

ボランティアセンターでは、市民のみなさんが知りたいと思うボランティア活動に関する情報を収集・提供したり、ボランティアに参加したい人とボランティアを求めている人や団体との需給調整、またボランティアに関する相談などを行っています。ボランティア活動のことなら何でもご相談ください！



行列の
できるボラセン

ボランティア活動中の万一の事故に備えて、
もう加入はお済みですか？

**ボ
ラ
ン
テ
ィ
ア
保
険**

そなえあれば
うれいな



ボランティア保険とは

国内におけるボランティア活動中の偶然な事故により、
 ① ボランティア自身がケガをした場合の「傷害保険」
 ② ボランティア自身が他人にケガをさせたり、他人の物を壊したことにより、法律上の賠償責任を負った場合の「賠償事故」
 の2つの補償をセットにした保険です。

この保険の対象となるボランティア活動とは

国内における「自発的な意思に基づき他人や社会に貢献する非営利のボランティア活動」（費用弁償程度のもものは無償とみなします）

補償期間

加入手続きの完了した日の翌日午前0時から翌年3月31日午後12時まで。

加入手続

① 加入書類の入手

加入書類については、社会福祉協議会の本所・祖父江支所・平和支所の窓口にて配布しておりますので、お手数ですが窓口までお越し下さいますようお願いいたします。

② 加入手続き

「ボランティア活動保険加入申込書」を、社会福祉協議会の本所・祖父江支所・平和支所の窓口へ提出ください。

補償内容

保険金の種類	補 償 内 容			
	Aプラン	Bプラン	Cプラン	
傷害事故	死亡保険金	13,140千円	19,294千円	9,165千円
	後遺障害保険金	13,140千円 (限度額)	19,294千円 (限度額)	9,165千円 (限度額)
	入院保険金 (1日につき)	7,000円	5,000円	8,500円
	通院保険金 (1日につき)	4,500円	3,500円	5,000円
	手術保険金	入院保険金をお支払いする場合で、そのケガのため手術を受けたとき入院保険金日額に手術の種類に応じた倍率(10倍、20倍または40倍)を乗じた額を上乗せしてお支払いします。		
賠償事故	賠償責任保険金 (対人・対物共通)	5億円(限度額)		
基本プラン掛金(年間)		A・B・Cプランいずれも 300円		
天災プラン掛金(年間) ※基本プラン(300円)の掛金含む		630円	720円	570円



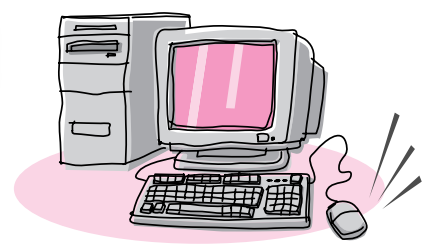
お問い合わせ先

社会福祉協議会ボランティアセンター
 TEL (0587) 2316713
 まで

※天災プラン加入の場合は、天災(地震等)によるケガも補償(傷害部分のみ)。
 ※補償期間の途中で加入する場合も上記の掛金となります。なお、中途脱退による掛金の払戻はありません。

稲沢社協のホームページ開設しました!

このたび平成18年6月1日に社会福祉協議会ホームページを開設しました。社会福祉協議会の取り組みなど福祉に関する情報が満載です。ぜひ、アクセスしてみてください!



http://www.inazawa-shakyo.or.jp



平成18年度 事業計画・予算

- 1 住民参加・協働による福祉社会の実現
- 2 地域における利用者本位の福祉サービスの実現
- 3 地域に根ざした総合的な支援体制の実現
- 4 地域の福祉ニーズに基づく先駆的な取り組みへのたゆみない挑戦



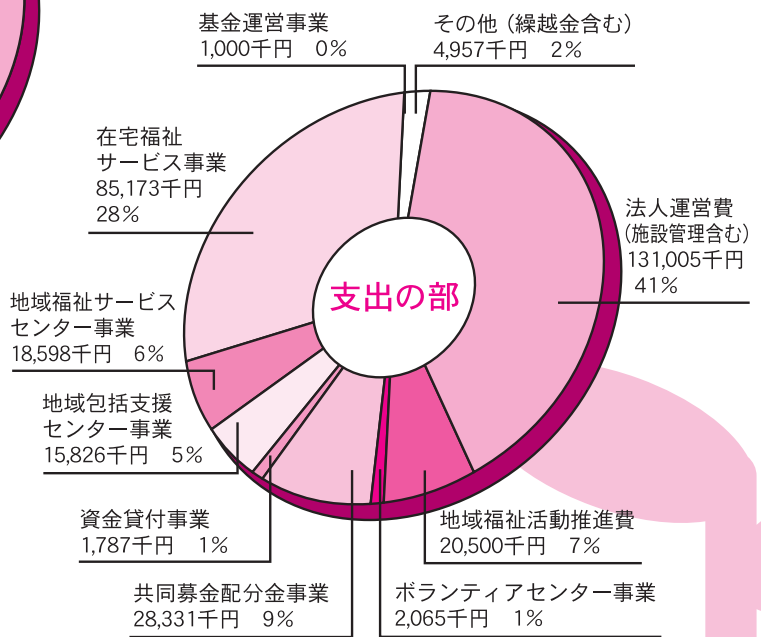
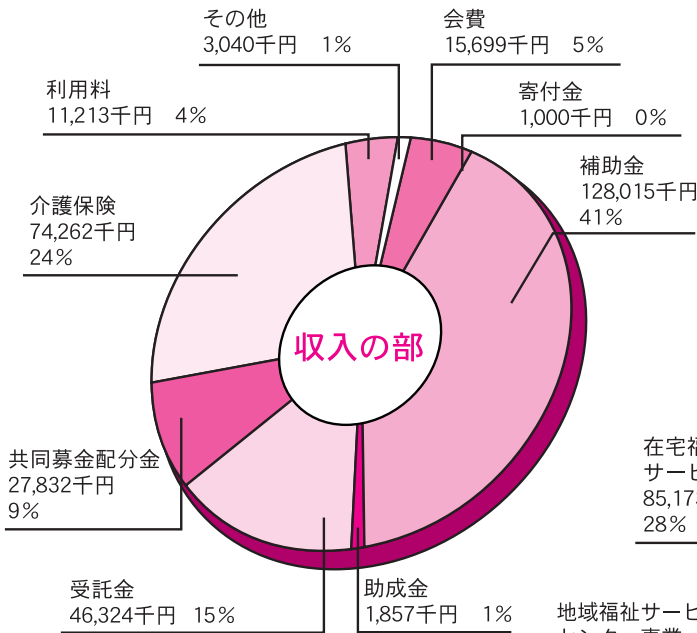
稲沢市社会福祉協議会は、地域福祉を推進する中核的な団体として、誰もが安心して暮らすことができる福祉のまちづくりを推進する使命を達成するために、次の理念に基づき、事業を展開してまいります。

基本方針



いっしょに創ろう!! 福祉のまち

平成18年度 一般会計予算 309,242,000円の内訳



★収入合計
309,242千円

★支出合計
309,242千円



社会福祉協議会事業概要

1. 法人運営事業

- ◆法人運営の体制整備
理事会・評議員会・委員会等の開催
予算・決算に関すること
情報公開に関すること等
- ◆会員会費・共同募金の募集
- ◆各種団体等助成・支援
- ◆基金運営
- ◆収益事業
- ◆社会福祉会館管理・運営

2. 地域福祉活動推進部門

- ◆小地域ネットワーク活動の推進・支援
 - ①福祉のまちづくり推進事業
 - ②地域福祉活動計画の策定
 - ③地区社協づくり
- ◆ボランティアセンター事業の充実
- ◆共同募金配分金事業
 - ①老人福祉事業
 - ②障害福祉事業
 - ③児童福祉事業
 - ④福祉育成事業
 - ⑤歳末たすけあい事業

3. 福祉サービス利用支援部門

- ◆地域総合相談・生活支援事業
 - ①稲沢地域包括支援センター事業
 - ②地域福祉サービスセンター事業
- ◆地域福祉権利擁護事業
- ◆資金貸付事業
- ◆福祉自動車・車いす貸出事業

4. 在宅福祉サービス部門

- ◆訪問介護事業
- ◆居宅介護支援事業
- ◆障害者自立支援法施行対応
- ◆各種在宅福祉事業



● **一般寄付**

アピタ稲沢店 拾得物 (日用雑貨・文具等)
匿名希望 (1件) 280点
タオル30枚

● **社会福祉基金**

稲葉奉賛会	5,000円
領内小学校 児童会	2,394円
稲沢駅前地区有志奉賛会	16,867円
ぎふしん愛の預金会	150,000円
ユニー(株)中京本部	68,539円
松の会	4,187円
稲沢モラロジー事務所	
水谷敏光	20,000円
稲沢自衛隊父兄会	48,083円
匿名希望 (4件)	61,057円

左記のかたがたから善意のご寄付をいただきました。
市民の皆様にご報告させていただくとともに、厚くお礼申しあげます。
(順不同・敬称略)

平成18年2月11日～4月24日

ありがとうございます。

社会福祉協議会の会員加入にご協力を！

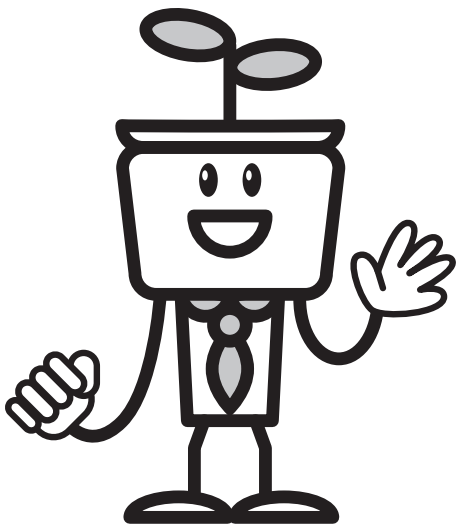
稲沢市社会福祉協議会では、住民ひとりひとりが福祉の担い手として参加するまちづくりを目指し、市民の皆様を対象に会員制度を設けています。「誰もが安心して暮らせる福祉のまちづくり」を進めるための財源を確保するため、会員加入にご協力いただきますようお願いいたします。

会費の主な使いみち

●地域福祉事業の推進費として
社会福祉協議会が実施する福祉講座、ボランティア活動の推進といった地域福祉活動推進事業や広報活動などに活用させていただきます。

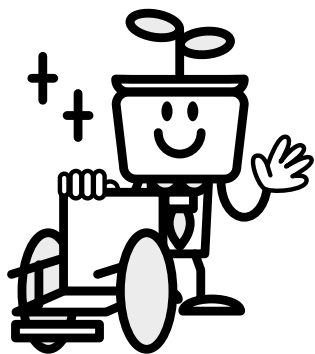
●まちづくり推進事業費として
市民センター地区まちづくり推進協議会が進める福祉まちづくり事業の助成金として配分されます。

7月から会員募集が始まります。
皆様のご理解とご協力を
よろしくお願いします。



平成17年度 会員会費実績

	会員数	金額(円)
稲沢地区	4,216	2,148,000
小正地区	3,532	1,793,500
下津地区	1,467	750,500
明治地区	2,388	1,202,500
千代田地区	1,991	1,004,000
大里西地区	3,082	1,553,500
大里東地区	2,375	1,191,500
祖父江地区	5,575	2,832,500
平和地区	3,712	1,900,500
小計	28,338	14,376,500
法人会員	151	737,950
施設会員	17	34,000
職域会員	346	424,500
合計	28,852	15,572,950



お気軽にご利用ください！ 車いす貸出事業

【ご利用できるかた】

身体に障害のあるかた、または疾病等で一時的に車いすが必要となったかたに貸出しをしています。なお、介護保険申請の結果、要支援1・2、要介護1～5と認定されたかたについては、お貸しすることは出来ません。

【貸出期間】

最大6ヶ月間、貸出しをします。ただし、1ヶ月ごとの更新手続きが必要となります。

【使用料】 無料

お気軽にご利用ください！ 福祉自動車 貸出事業

車いすなどが必要とするかたがたが、おでかけなどの場合にご利用できます。

【ご利用できるかた】

稲沢市に在住する車いすなどが必要とするかたで、運転者を確保できるかた。

【貸出期間】

それぞれの車輛の貸出期間は、いずれも最高3日間までとします。

【使用料】

走行距離に対し、1kmあたり20円を加算し、使用料を算出します。

利用者の声

操作も自分で簡単にでき、費用も安いのでよく利用します。家族も喜んでます。
(Nさん)



申込先・貸出場所は
HAPPY-1・2・3号→稲沢本所
HAPPY-5号→祖父江支所
HAPPY-6号→平和支所



HAPPY-2号 (日産バネット)



HAPPY-1号 (日産セレナ)



HAPPY-6号 (トヨタノア)



HAPPY-5号 (トヨタノア)



HAPPY-3号 (三菱タウンボックス)



お問い合わせは、稲沢本所まで

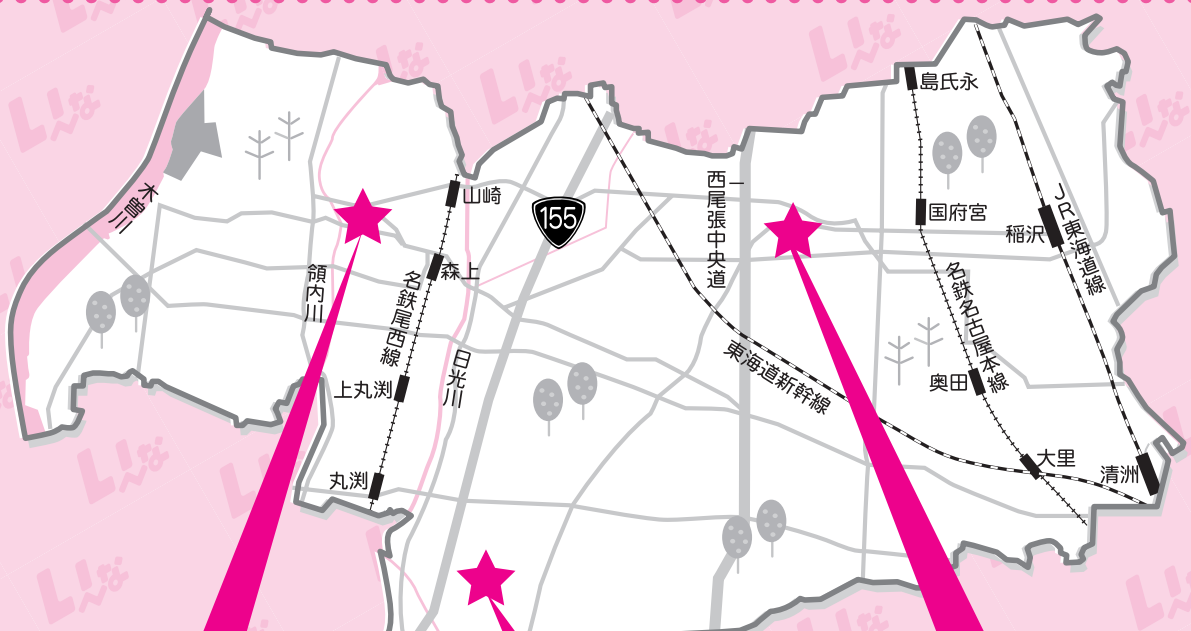
2006.6.1★第5号★

お気軽にご相談ください

資金貸付事業

低所得者及び高齢者、障害者世帯を対象に、経済的自立や社会参加の促進を図るため、次のような資金貸付制度があります。

- **更生資金**
事業の開業、継続、拡張資金等に
- **福祉資金**
転居費、冠婚葬祭費や障害者用の福祉用具、自動車の購入資金に
- **住宅資金**
住宅の増築、改修補修費に
- **修学資金**
高等学校、大学等の修学費、支度費に
- **療養・介護資金**
生計中心者の病気やケガによる入院費、通院費にまた、介護保険の対象になる介護サービスを受けるのに必要な経費に
- **災害援護資金**
震災による家屋の補修、家具や道具の購入資金等に
- **緊急小口資金**
低所得者世帯を対象に、一定の理由により緊急かつ一時的に生計の維持が困難となった場合に5万円を限度に貸し付け
- **離職者支援資金**
生計中心者の失業により生計の維持が困難となった世帯に対し、再就職までの間の生活資金を貸し付け
- **長期生活支援資金**
低所得者で65歳以上の高齢者世帯に対し、一定の住居不動産を担保として生活資金を貸し付け
- **くらし資金**
一時的に生活困窮となった世帯を対象に、10万円を限度に貸し付け
- **小口資金**
一時的に生活困窮となった世帯を対象に、2万円を限度に貸し付け



祖父江支所
稲沢市祖父江町山崎鶴塚275番地1
保健センター祖父江支所内
☎ 0587-97-6212
FAX 0587-97-6272



平和支所
稲沢市平和町横池三番割19番地
平和らくらくプラザ内
☎ 0567-46-4538
FAX 0567-46-4545



稲沢市社会福祉協議会 本所
稲沢市西町三丁目10番24号
社会福祉会館内
☎ 0587-23-6713
FAX 0587-33-4666

